



# ไข้เลือดออกจ้งหวัดพังงา 25 พค.2563

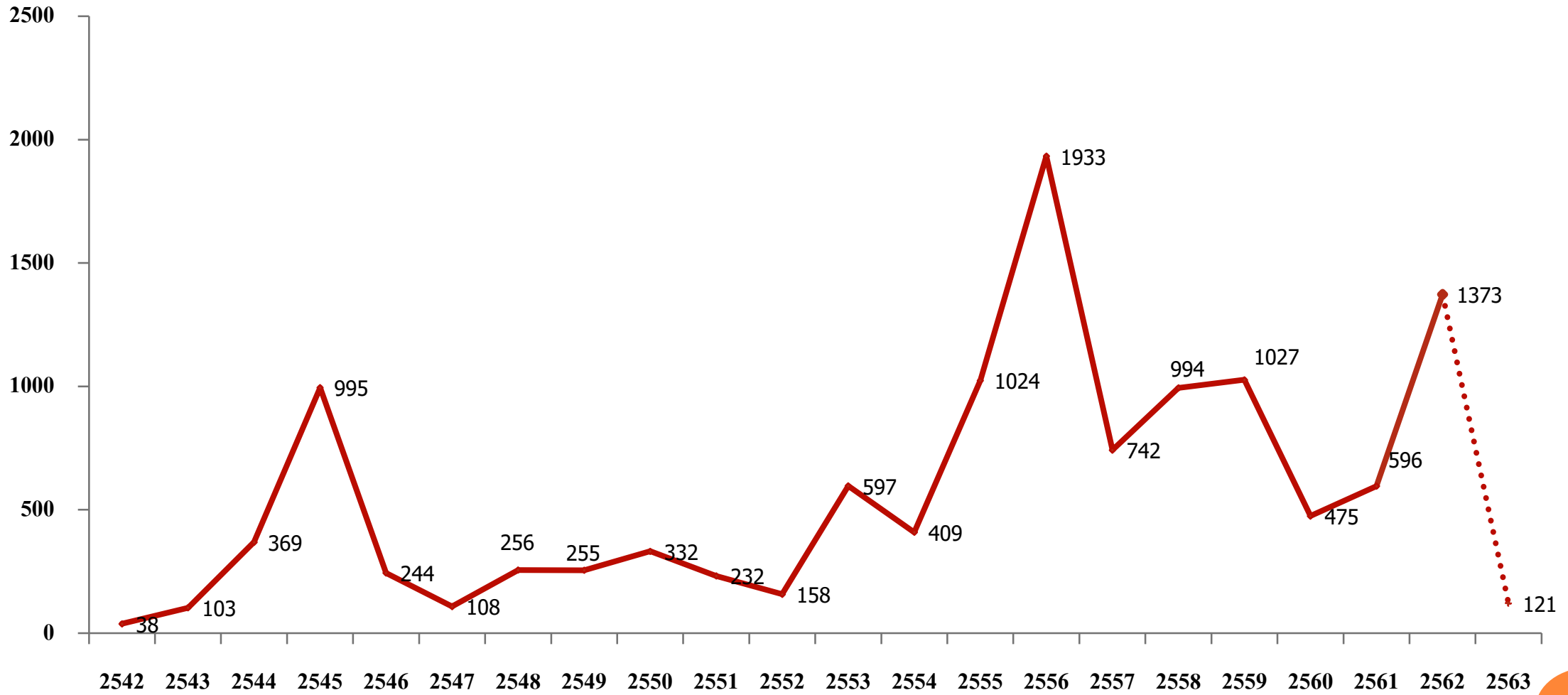


กลุ่มงานควบคุมโรคติดต่อ  
สำนักงานสาธารณสุขจังหวัดพังงา

# สถานการณ์โรคไข้เลือดออก ปี 2563

ลำดับ	พื้นที่	จำนวนป่วย (ราย)	อัตราป่วย (ต่อประชากรแสนคน)	เสียชีวิต (ราย)	อัตราป่วยตาย (ร้อยละ)
	ประเทศ	13006	19.62	10	0.08
1	ระยอง	496	69.15	1	0.2
2	ชัยภูมิ	599	52.59	0	0
3	ขอนแก่น	861	47.68	0	0
20	พังงา	65	24.27	0	0
	ภาคใต้	1653	17.53	1	0.06
	เขต 11	714	15.99	0	0
1	ระนอง	53	27.73	0	0
2	พังงา	65	24.27	0	0
3	นครศรีธรรมราช	333	21.36	0	0

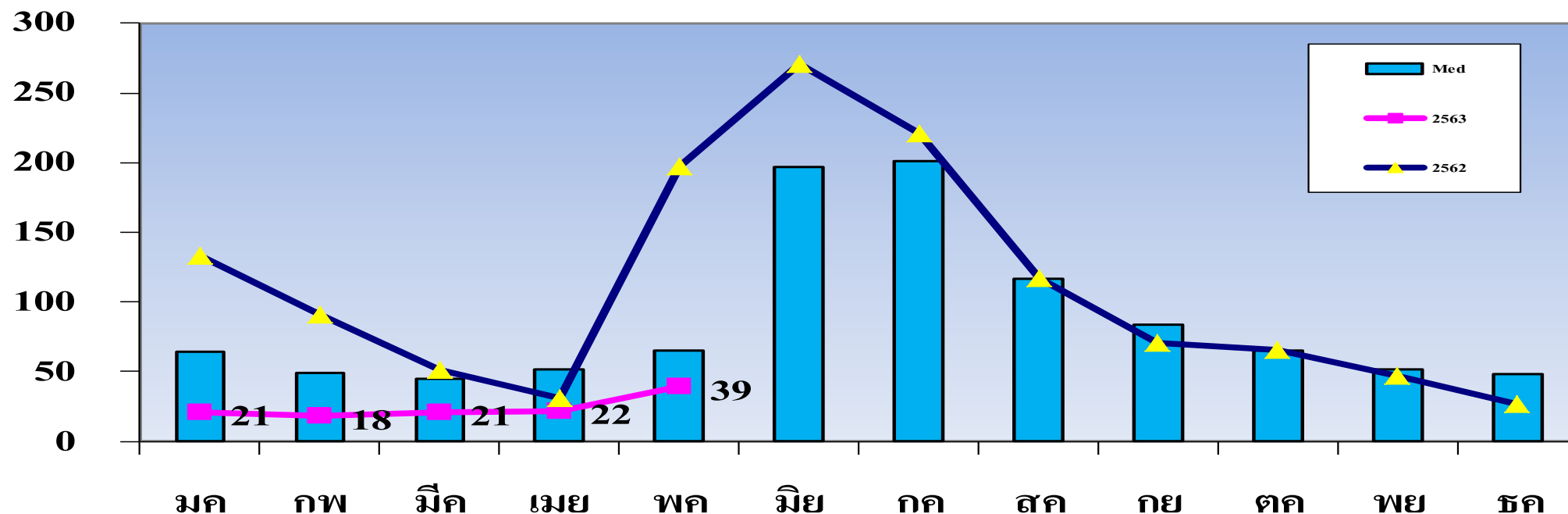
# จำนวนผู้ป่วยโรคไขเลือดออก จังหวัดพังงา ปี พ.ศ.2542-2563



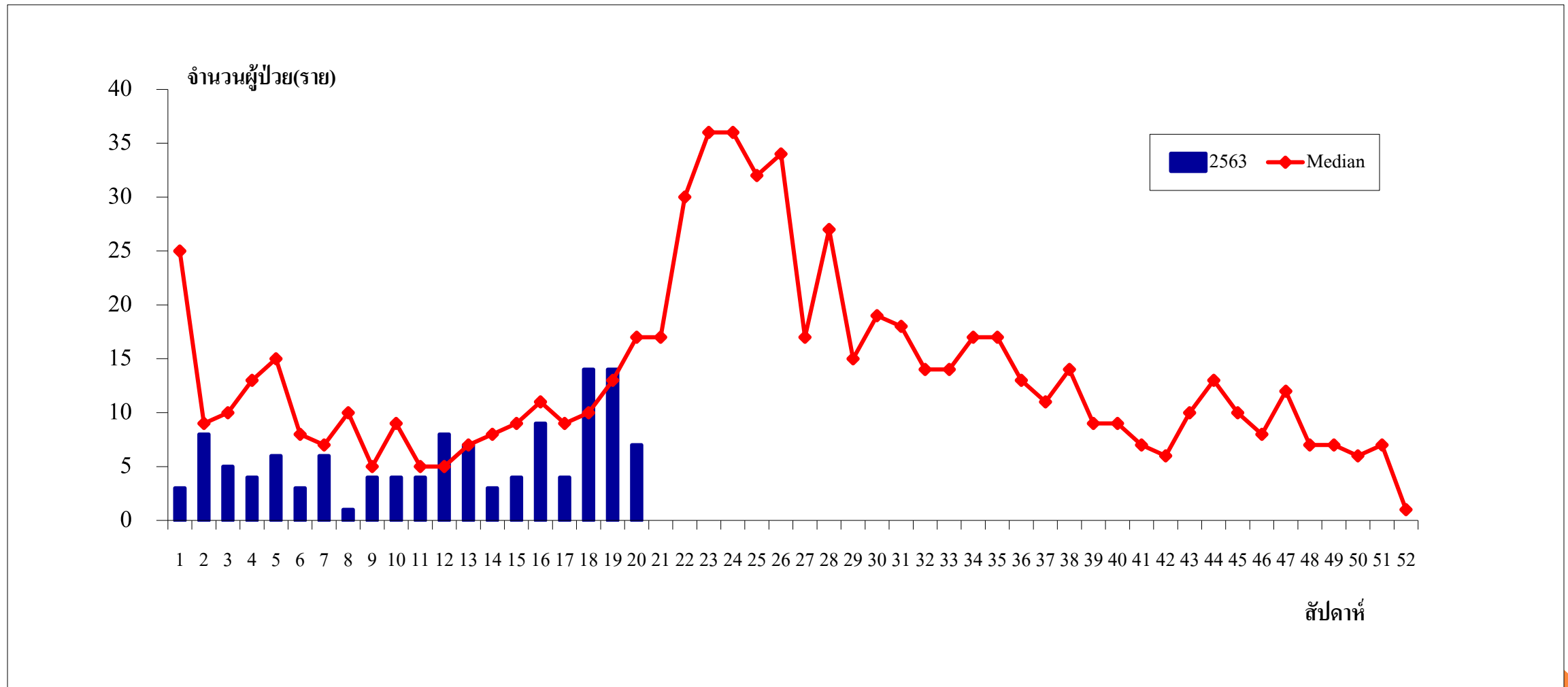
# สถานการณ์โรคไขเลือดออก จังหวัดพังงา ปี 2563

- เป้าหมายปี 2563 (ลดลง 20% จากค่า Median 386.70) อัตราป่วย < 309.36 ต่อแสน ปชก.
- จำนวนผู้ป่วยเฝ้าระวัง **121** ราย อัตราป่วย **45.02** ต่อแสน ปชก.  
[เพศชาย 61 หญิง 60] [DHF 4 / DF 117]

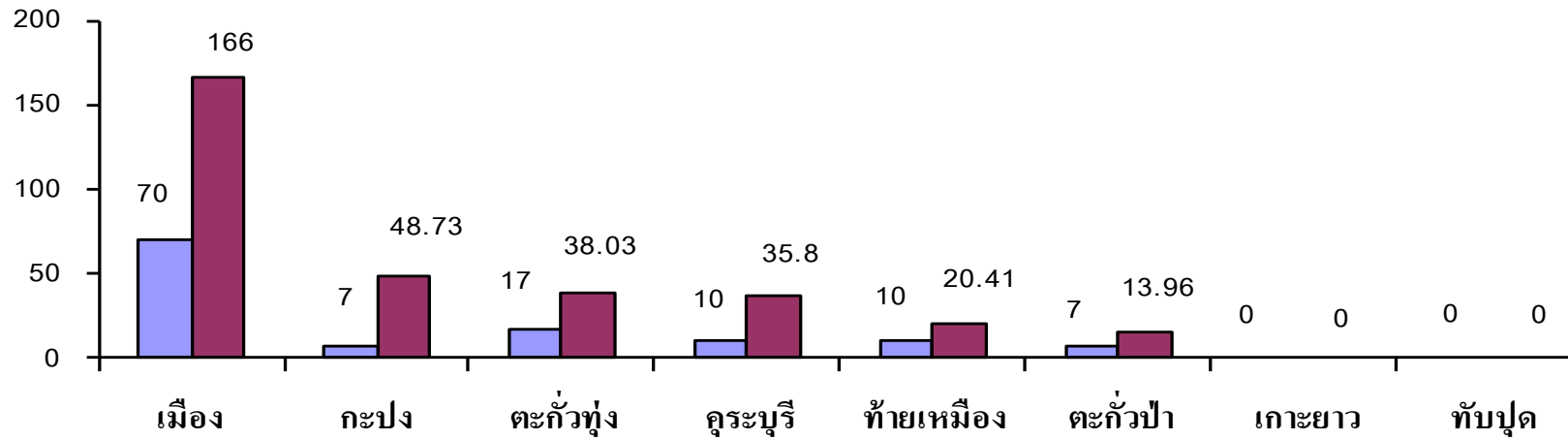
จำนวนผู้ป่วยโรคไขเลือดออกจำแนกรายเดือน ปี 2562, 2563 เปรียบเทียบกับมัธยฐาน 5 ปี



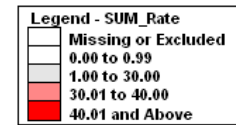
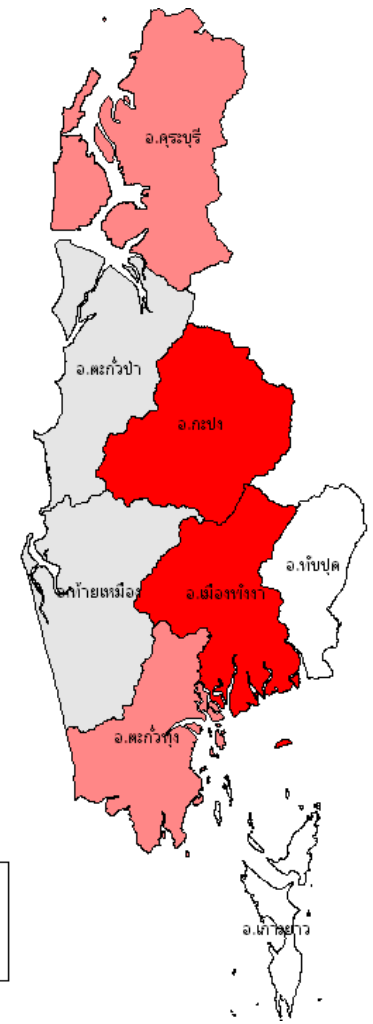
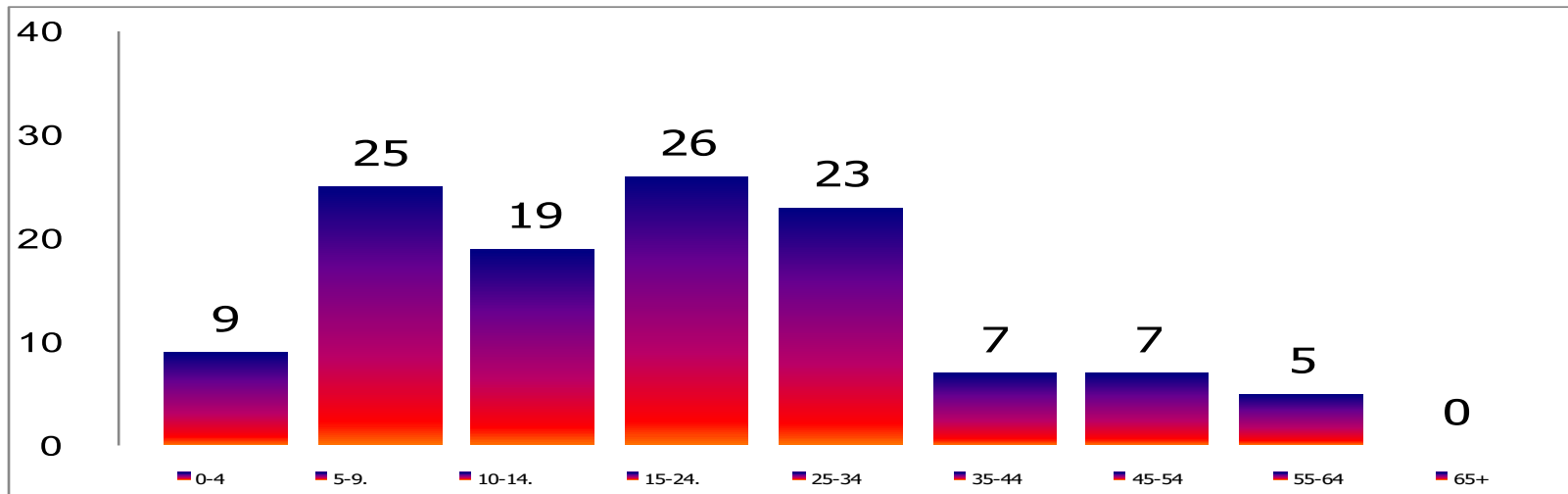
# จำนวนผู้ป่วยโรคไข้เลือดออกจำแนกรายสัปดาห์ ปี 2563 เปรียบเทียบกับมัธยฐาน 5 ปี



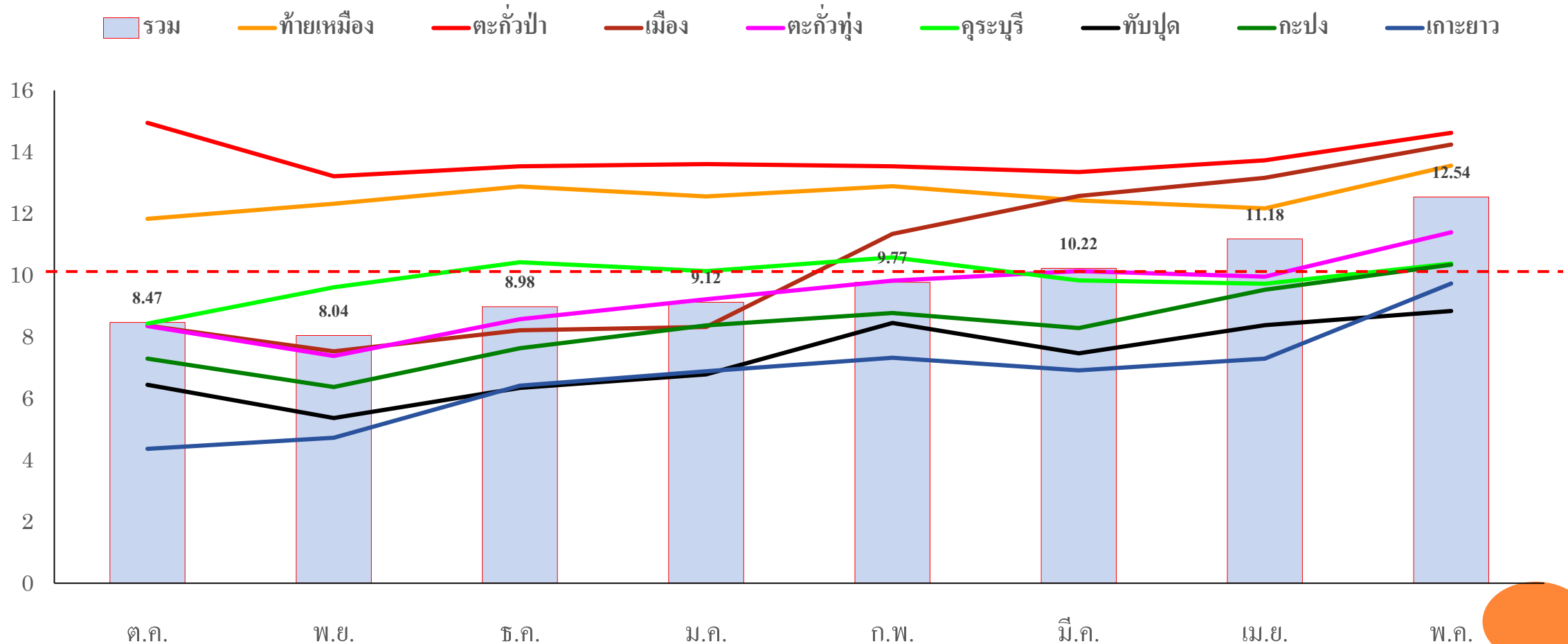
## จำนวน/อัตราผู้ป่วยโรคไข้เลือดออกจำแนกรายอำเภอ ปี 2563



## จำนวนผู้ป่วยโรคไข้เลือดออกจำแนกกลุ่มอายุ ปี 2563



# ค่าดัชนีลูกน้ำยุงลายในหมู่บ้าน จำแนกรายเดือนและอำเภอ จังหวัดพังงา ตุลาคม 2562 – พฤษภาคม 2563



# พื้นที่เกิดโรคไข้เลือดออก จังหวัดพังงา ปี 2563

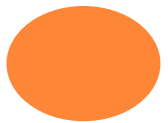
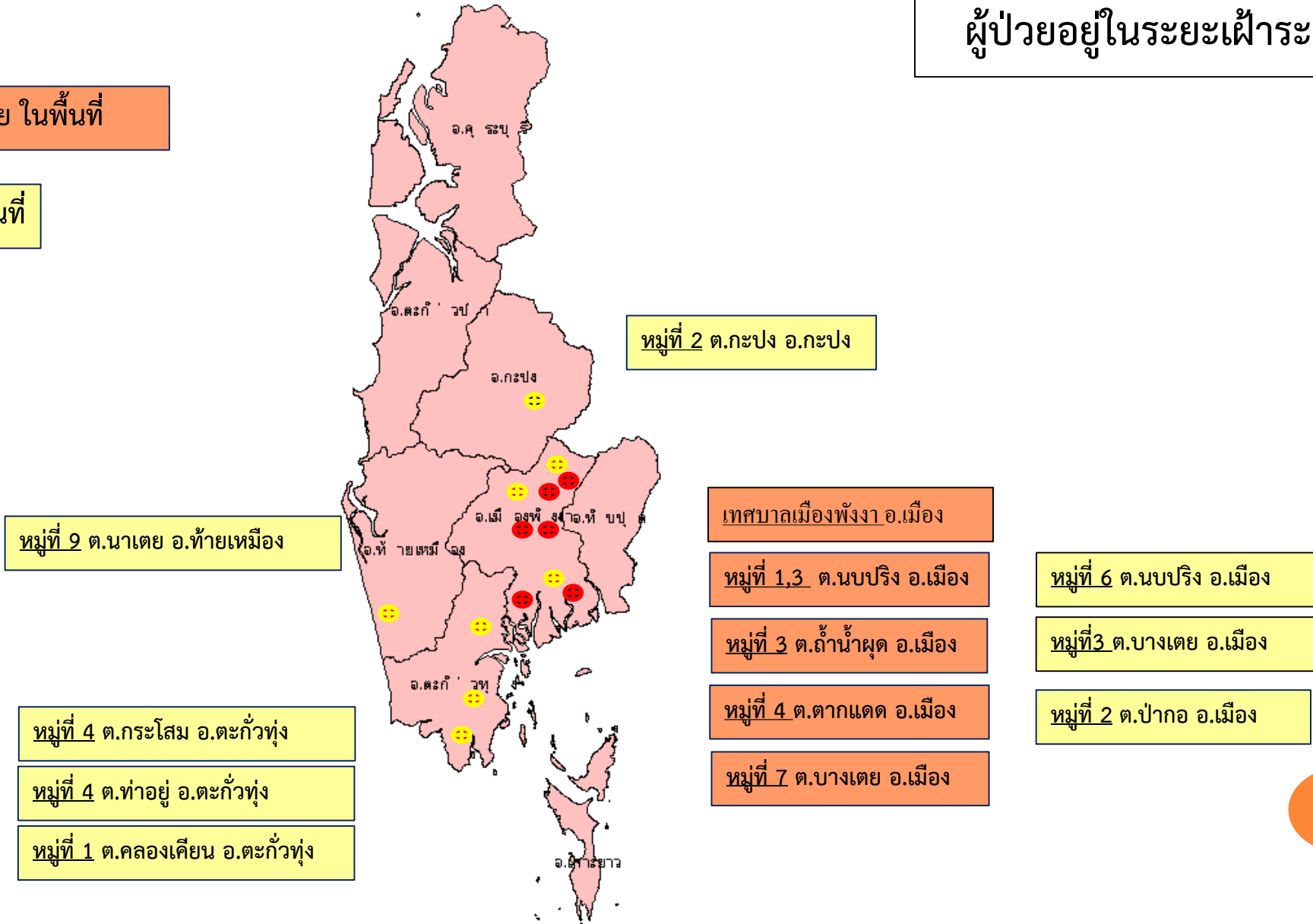
ผู้ป่วยอยู่ในระยะเฝ้าระวัง



สีแดง ผู้ป่วยมากกว่า 2 ราย ในพื้นที่



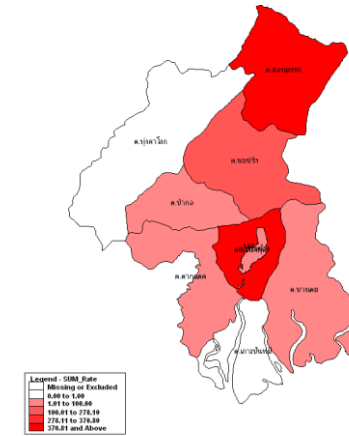
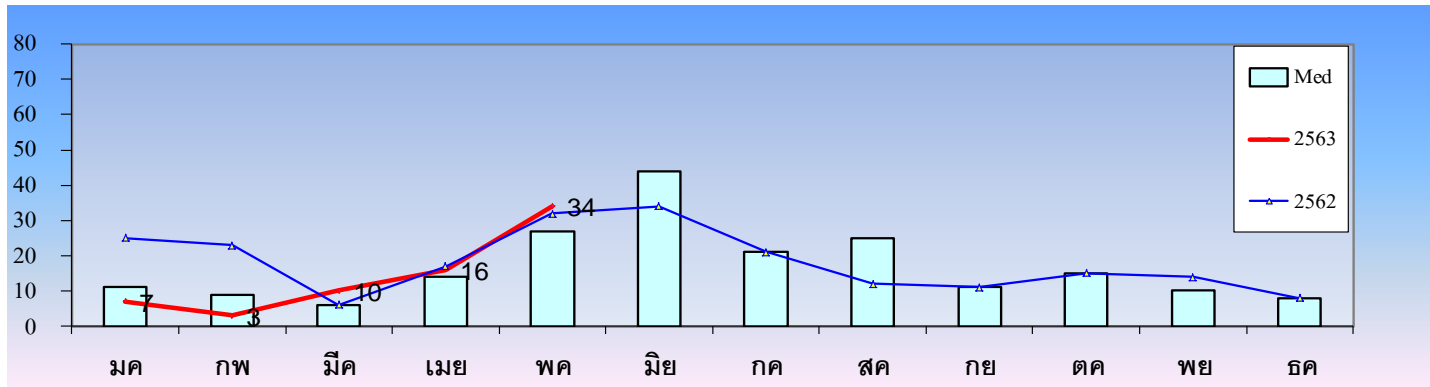
สีเหลือง ผู้ป่วย 1 ราย ในพื้นที่





# จำนวนผู้ป่วยโรคไข้เลือดออก อำเภอเมือง ปี 2563

ผู้ป่วย 70 ราย อัตราป่วย 166.00 ต่อแสน ปชก.

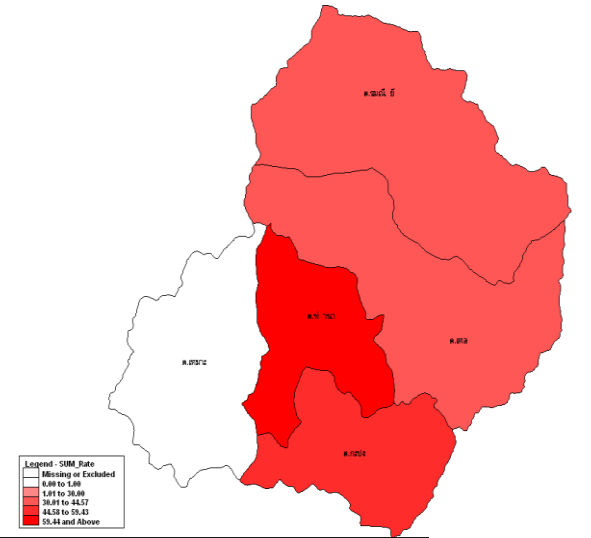
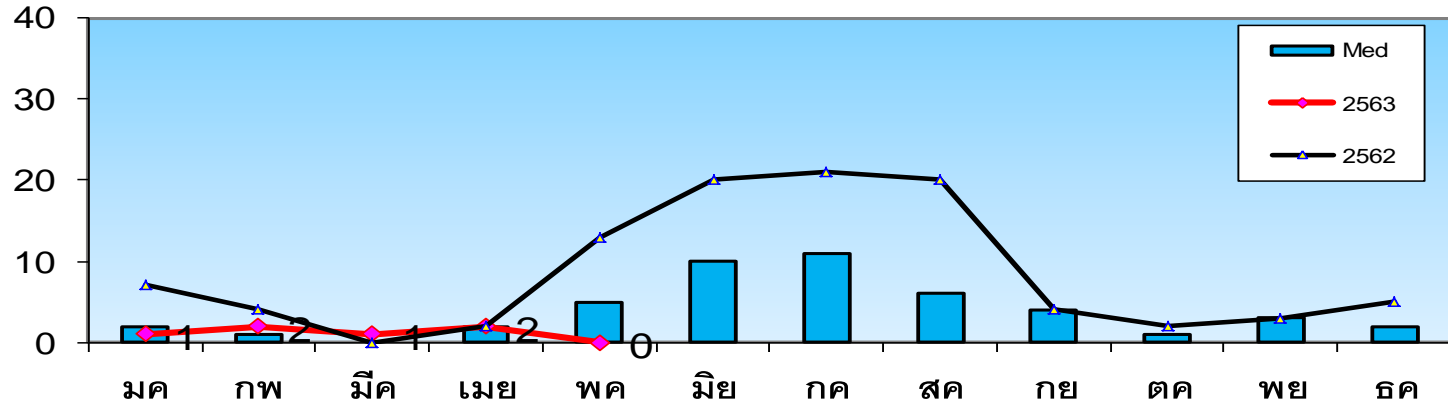


พื้นที่รายตำบล (จน.หมู่บ้าน)	จน.ผู้ป่วย	อัตราป่วย ต่อแสนปชก.	หมู่บ้าน				หมู่บ้าน Pt=1	หมู่บ้าน Pt>1	HICI
			Wk17	wk18	wk19	wk20			
ท้ายช้าง	17	157.04	0	1	5	2	เทศบาล	15.54	
นบปริง (8)	11	171.77	3	2	1	3	ม.6	17.49	
ถ้ำน้ำผุด (4)	23	522.61	1	5	3	0	ม.3	15.78	
บางเตย (9)	6	85.59	0	1	2	1	ม.3	13.87	
ตากแดด (4)	4	130.25	0	3	0	0	ม.4	11.45	
สองแพรก (3)	3	436.68	0	0	0	0		8.78	
ทุ่งคาโงก (5)	0	0.00	0	0	0	0		7.73	
เกาะป็นหยี (4)	0	0.00	0	0	0	0		8.05	
ป่ากอ (5)	3	111.65	0	0	1	0	ม.2	14.09	



# จำนวนผู้ป่วยโรคไข้เลือดออก อำเภอกะปาง

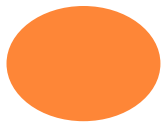
ผู้ป่วย 6 ราย อัตราป่วย 41.77 ต่อแสน ปชก.



พื้นที่รายตำบล	จน.ผู้ป่วย	อัตราป่วย ต่อแสนปชก.	หมู่บ้าน				Pt=1	หมู่บ้าน Pt>1	HICI
			Wk17	wk18	wk19	wk20			

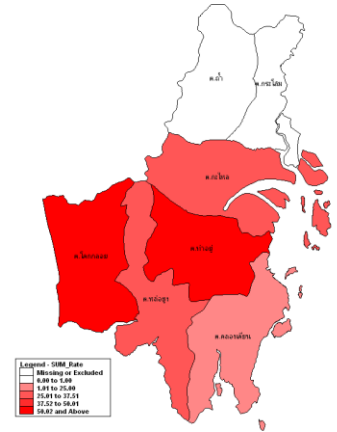
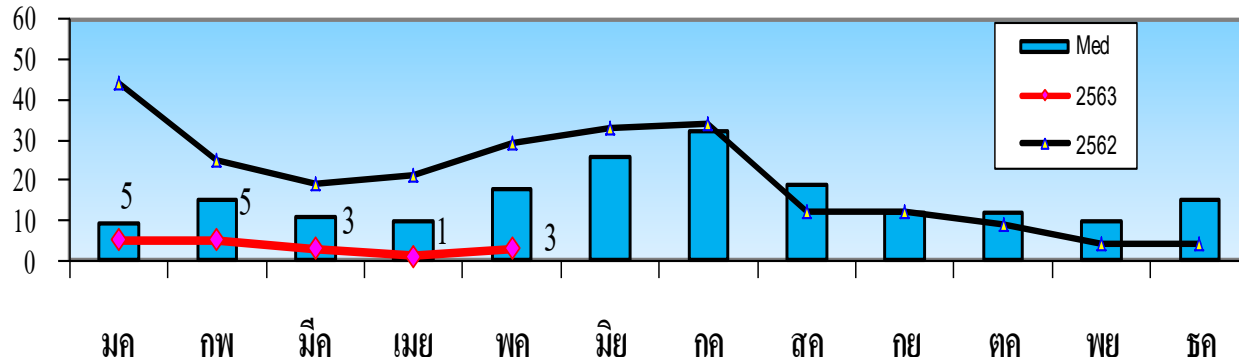
## อำเภอกะปาง

กะปาง (4)	2	108.28	0	0	0	0		7.55
ท่านา (4)	3	74.33	1	0	0	0	ม.2	12.05
เหมาะ (4)	0	0.00	0	0	0	0		8.33
เทล (6)	1	34.25	1	0	0	0	ม.4	11.13
รมณีย์ (4)	1	33.22	0	0	0	0		7.92



# จำนวนผู้ป่วยโรคไข้เลือดออก อำเภอตะกั่วทุ่ง

ผู้ป่วย 17 ราย อัตราป่วย 38.03 ต่อแสน ปชก.



พื้นที่รายตำบล	จน.ผู้ป่วย	อัตราป่วย ต่อแสนปชก.	หมู่บ้าน				HICI
			Wk16	wk17	wk18	wk19	

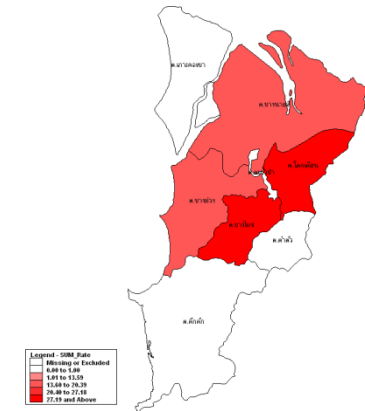
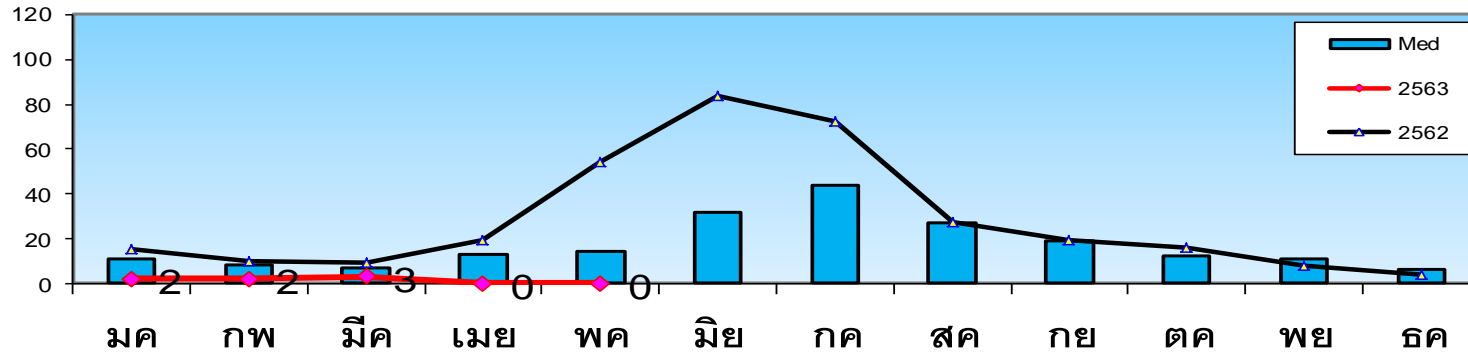
## อำเภอตะกั่วทุ่ง

ถ้ำ (9)	0	0.00	0	0	0	0		9.84
กระโสม (8)	1	16.36	0	0	1	0	ม.4	13.65
กะไหล (12)	2	32.85	0	0	0	0		10.87
ท่าอยู่ (7)	2	56.29	0	1	0	0	ม.4	14.98
หล่อยุง (10)	2	31.73	0	0	0	0		10.03
โคกกลอย (14)	8	61.67	0	0	0	0		13.85
คลองเคียน (8)	2	38.23	0	0	0	1	ม.1	14.63

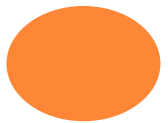


# จำนวนผู้ป่วยโรคไข้เลือดออก อำเภอตะกั่วป่า

ผู้ป่วย 7 ราย อัตราป่วย 13.96 ต่อแสน ปชก.

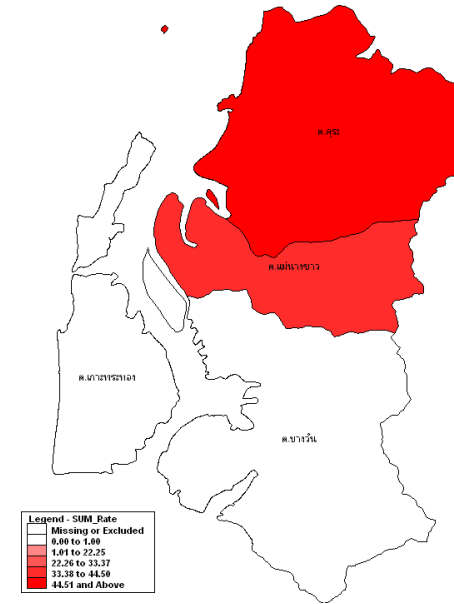
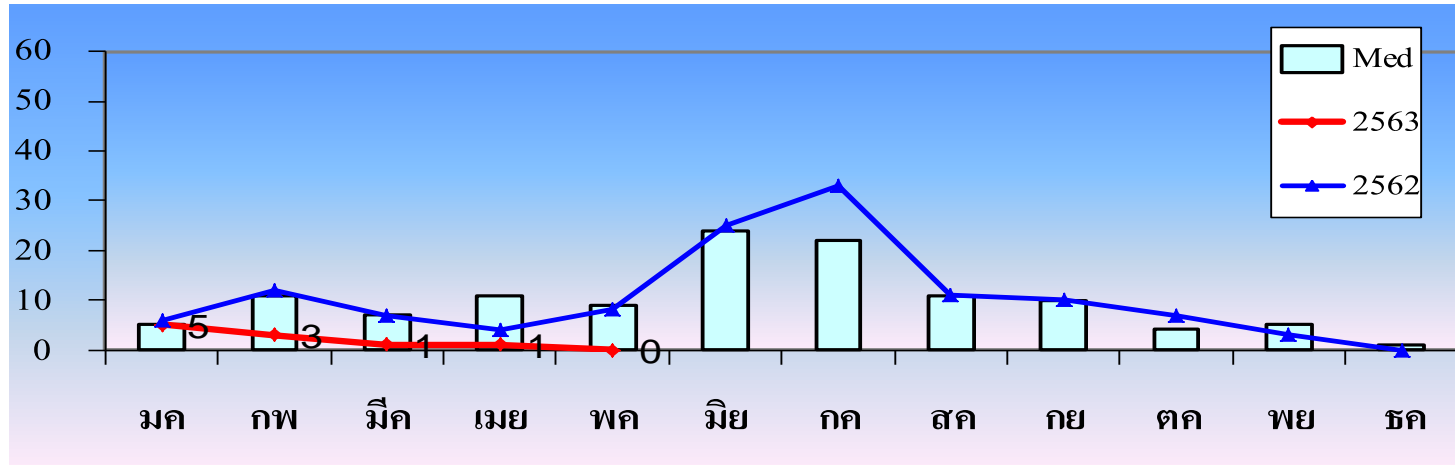


พื้นที่รายตำบล	จน.ผู้ป่วย	อัตราป่วย ต่อแสนปชก.	หมู่บ้าน				HICI
			Wk16	wk17	wk18	wk19	
ตะกั่วป่า	0	0.00	0	0	0	0	13.97
บางนายสี (9)	2	16.09	0	0	0	0	14.02
บางไทร (7)	1	33.28	0	0	0	0	12.34
บางม่วง (8)	2	19.78	0	0	0	0	13.83
ตำตัว (6)	0	0.00	0	0	0	0	13.64
โคกเคียน (9)	2	32.04	0	0	0	0	15.23
คึกคัก (7)	0	0.00	0	0	0	0	13.45
เกาะคอเขา (5)	0	0.00	0	0	0	0	13.11

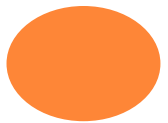


# จำนวนผู้ป่วยโรคไข้เลือดออก อำเภอกระบุรี

ผู้ป่วย 10 ราย อัตราป่วย 35.80 ต่อแสน ปชก.

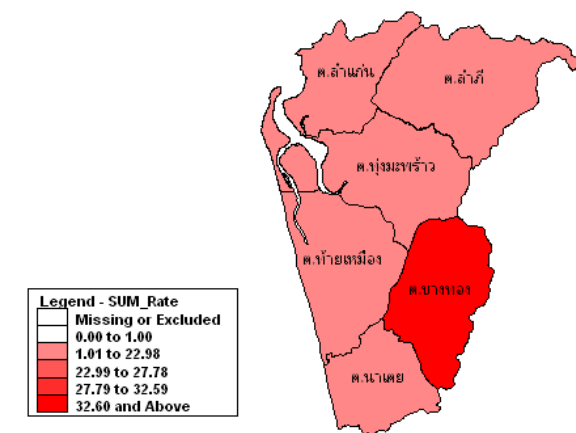
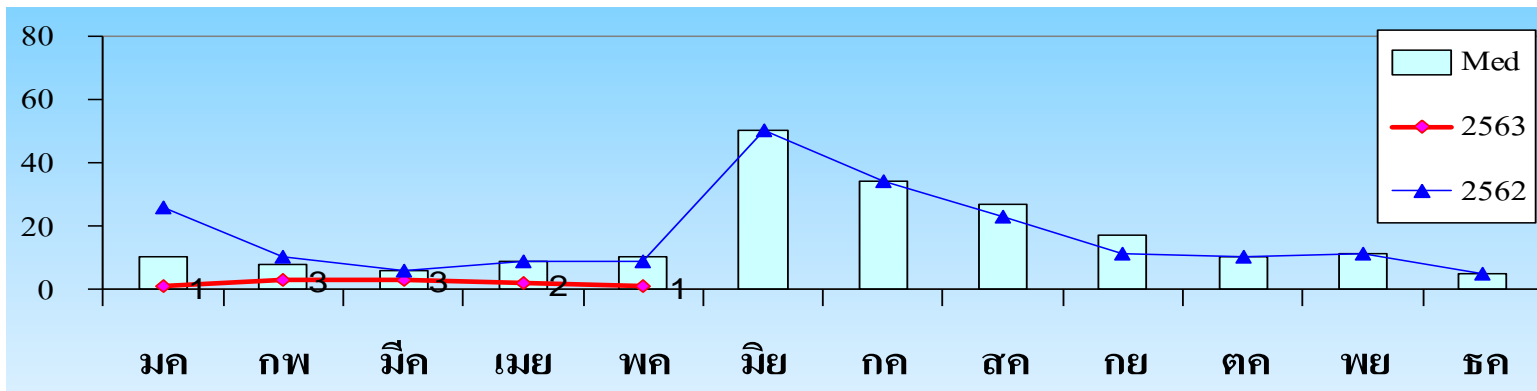


พื้นที่รายตำบล	จน.ผู้ป่วย	อัตราป่วย ต่อแสนปชก.	หมู่บ้าน				HICI
			Wk16	wk17	wk18	wk19	
<b>อำเภอกระบุรี</b>							
กระ (12)	8	60.15	0	0	0	0	12.45
บางวัน (9)	0	0.00	0	0	0	0	8.22
เกาะพระทอง (4)	0	0.00	0	0	0	0	8.42
แม่นางขาว (8)	2	35.00	0	0	0	0	10.26



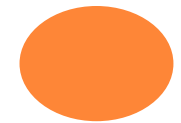
# จำนวนผู้ป่วยโรคไข้เลือดออก อำเภอท้ายเหมือง

ผู้ป่วย 10 ราย อัตราป่วย 20.41 ต่อแสน ปชก.



พื้นที่รายตำบล	จน.ผู้ป่วย	อัตราป่วย ต่อแสนปชก.	หมู่บ้าน				HICI
			Wk17	wk18	wk19	wk20	

อำเภอท้ายเหมือง	จน.ผู้ป่วย	อัตราป่วย ต่อแสนปชก.	หมู่บ้าน Pt=1	หมู่บ้าน Pt>1	HICI
ท้ายเหมือง (9)	2	17.43	0	0	14.75
นาเตย (9)	2	21.29	0	1	16.53
บางทอง (7)	2	37.66	0	0	13.94
ทุ่งมะพร้าว (11)	2	20.67	0	0	12.87
ลำภี (7)	1	19.43	0	0	13.18
ลำแก่น (6)	1	13.38	0	0	13.83





ขอบคุณครับ

