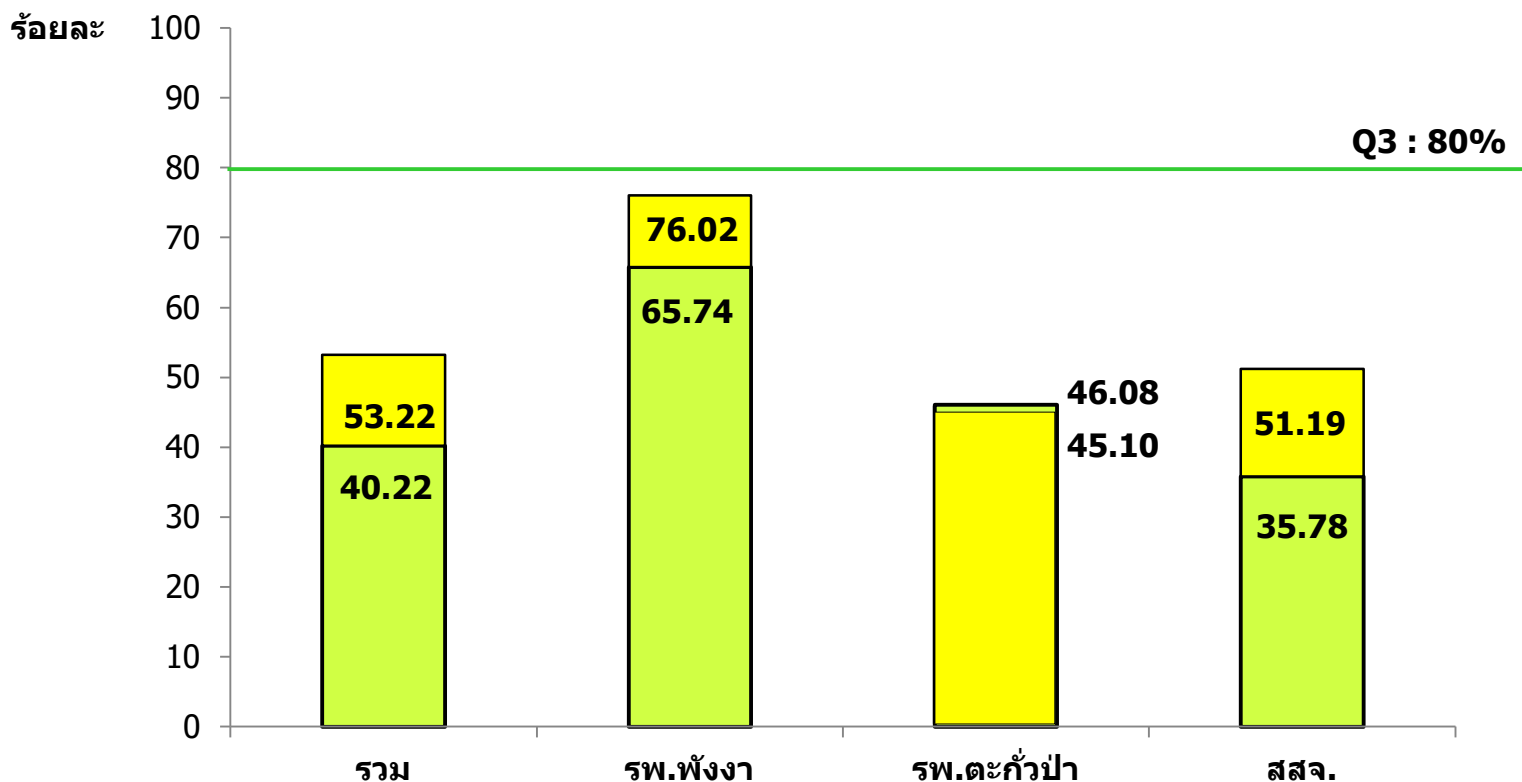


การติดตาม กำกับ การเบิกจ่ายงบประมาณ และการจัดซื้อจัดจ้าง ปีงบประมาณ 2563

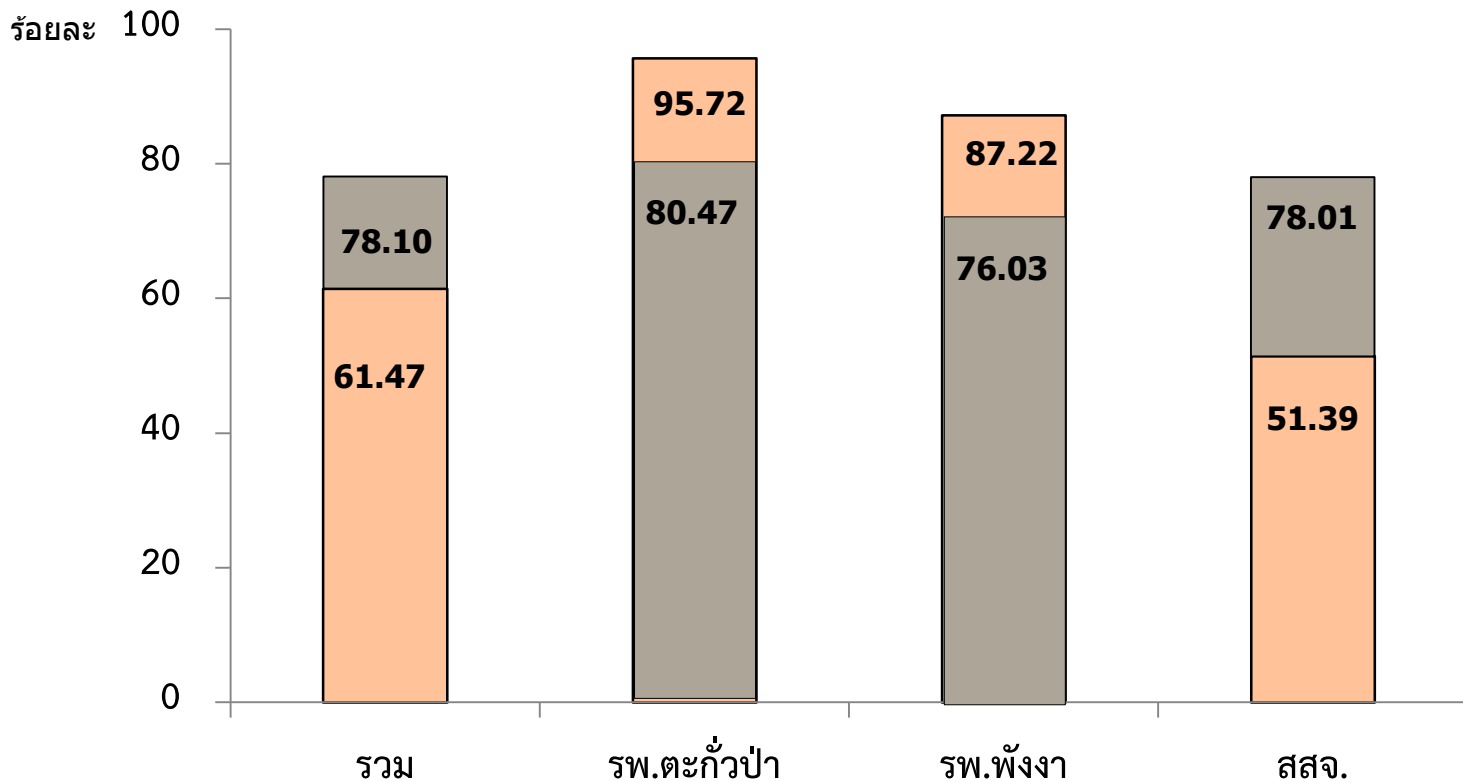
29 มิถุนายน 2563

ร้อยละ การเบิกจ่ายงบประมาณภาพรวม จำแนกราย สสจ./รพท. และภาพรวมจังหวัด ณ วันที่ 29 มิถุนายน 2563



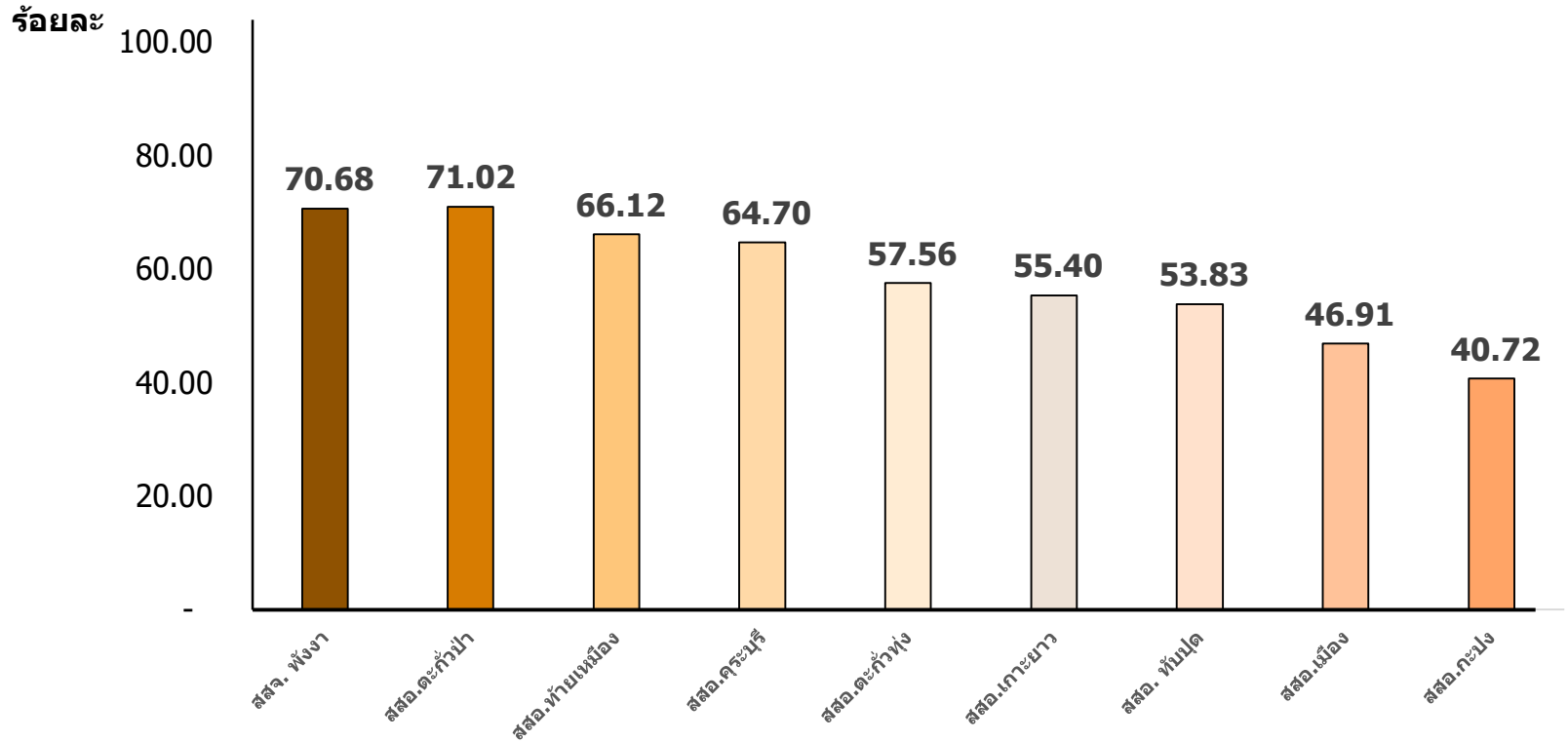
พค.63	งบฯทั้งหมด	138,868,651.-	14,095,719.-	18,804,573.-	105,968,359.-
	เบิกจ่าย	55,850,548.-	9,266,915.-	* 8,665,714.-	37,917,918.-
มีย.63	งบฯทั้งหมด	152,368,651.-	17,934,519.-	22,182,273.-	112,251,859.-
	เบิกจ่าย	81,097,616.-	13,634,644.-	*10,003,420.-	57,459,550.-

**ร้อยละ การเบิกจ่าย งบดำเนินงาน จำแนก ภาพรวมจังหวัด สสจ. และ รพท.
ณ วันที่ 29 มิถุนายน 2563**



พค. 63	งบฯทั้งหมด เบิกจ่าย	67,455,951.- 41,467,048.-	*9,052,973.- 8,665,714.-	*7,781,319.- 6,786,915.-	50,621,659.- 26,014,418.-
มีย. 63	งบฯทั้งหมด เบิกจ่าย	80,955,951.- 63,227,046.-	*12,430,673.- 10,003,420.-	*11,620,119.- 8,834,244.-	56,905,159.- 44,389,381.-

ร้อยละ การเบิกจ่าย Fix Cost ณ 29 มิถุนายน 2563

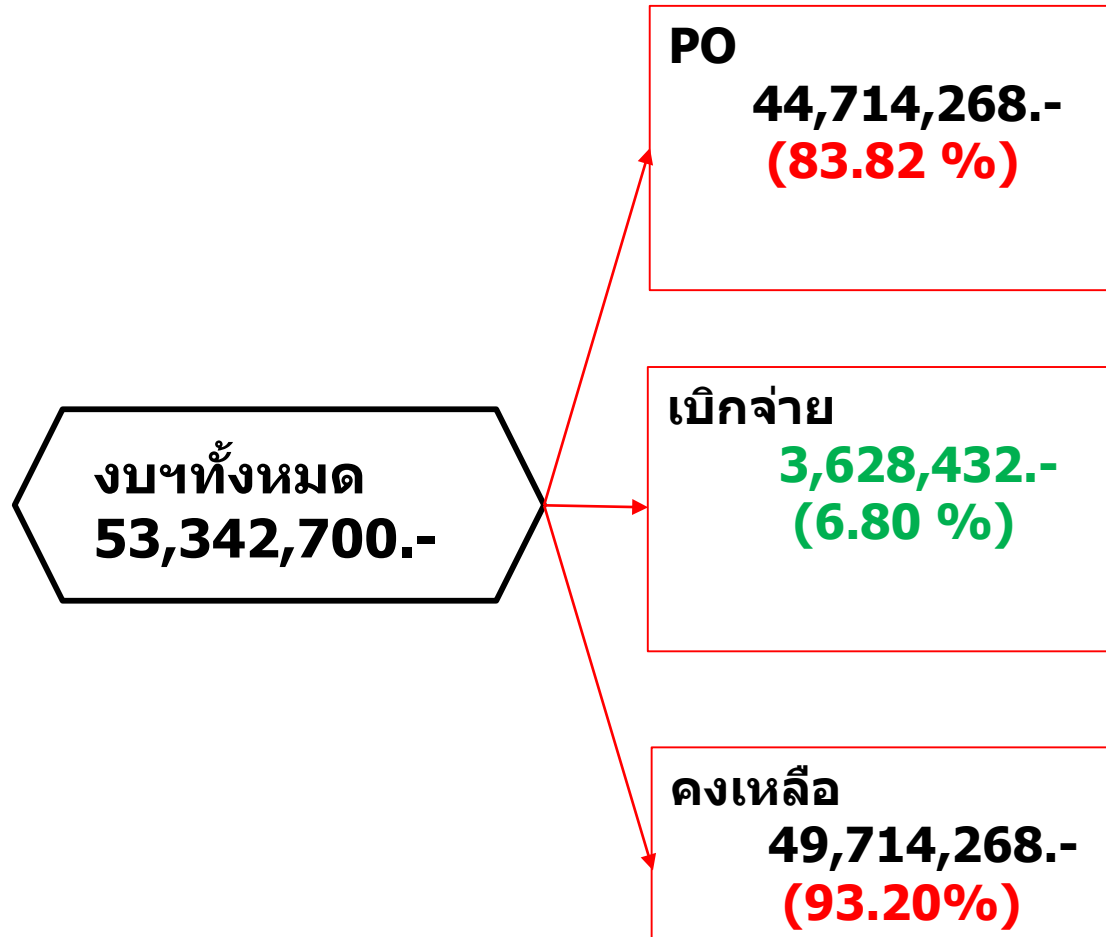


รับจัดสรร	6,835,000	369,000	305,000	300,000	300,000	340,000	300,000	369,000	340,000
เบิกจ่าย	4,830,855	213,062	201,652	194,097	172,679	188,348	16,148	173,095	138,450

ความก้าวหน้าการจัดซื้อจัดจ้าง งบลงทุน ปีงบประมาณ 2563
จังหวัดพังงา

ข้อมูล ณ วันที่ 29 มิถุนายน 2563

งบลงทุน สสจ.พังงา ปีงบประมาณ 2563 ณ 29 มิถุนายน 2563

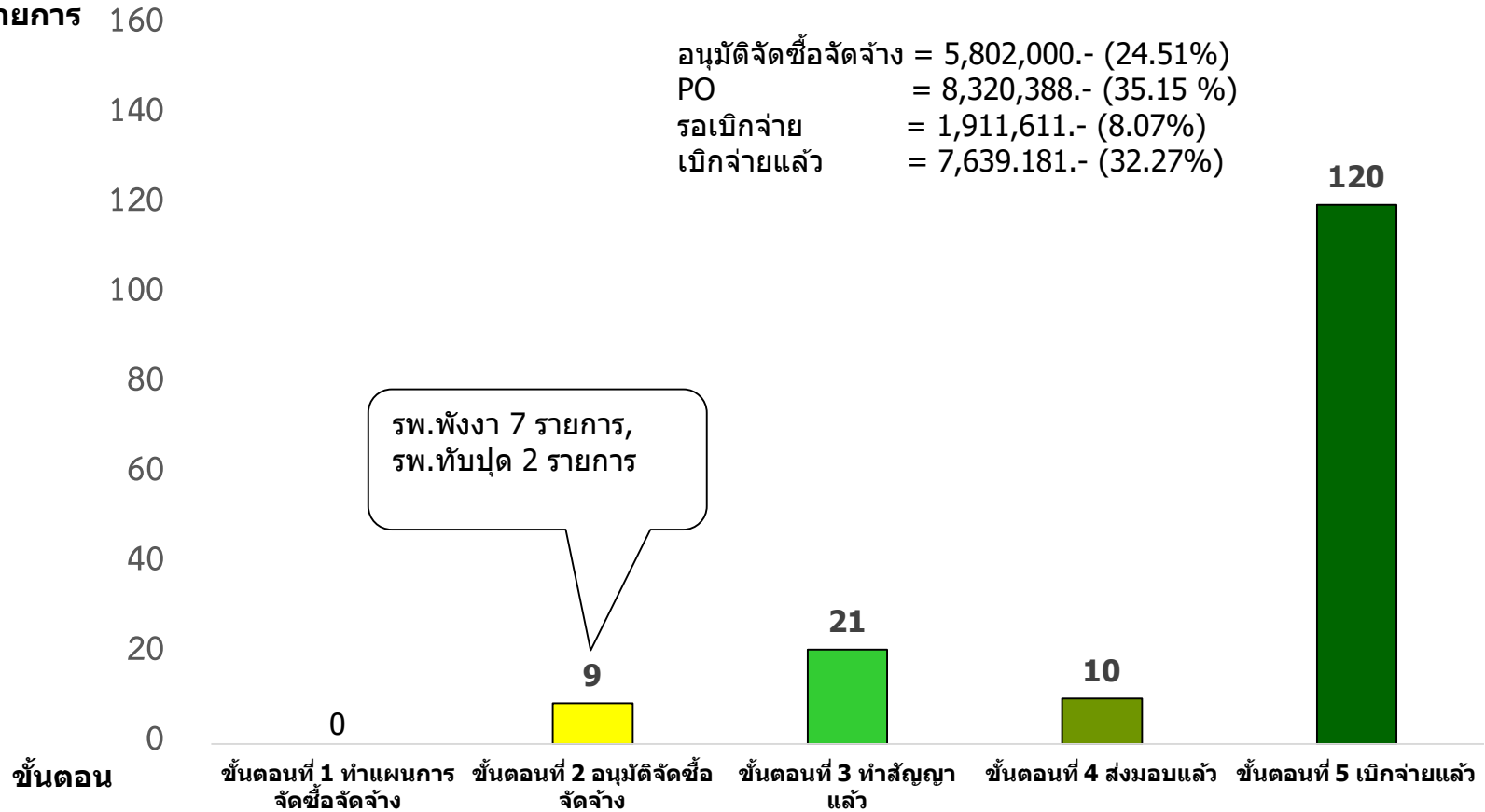


ความก้าวหน้า งบค่าเสื่อม จังหวัดพังงา ปีงบประมาณ 2563

ข้อมูล ณ วันที่ 29 มิถุนายน 2563

รายการ 160

อนุมัติจัดซื้อจัดจ้าง = 5,802,000.- (24.51%)
PO = 8,320,388.- (35.15 %)
รอเบิกจ่าย = 1,911,611.- (8.07%)
เบิกจ่ายแล้ว = 7,639.181.- (32.27%)



ความก้าวหน้างานฯ โครงการพระราชดำริและเฉลิมพระเกียรติ
(มูลนิธิชัยพัฒนา) ปีงบประมาณ 2563

ข้อมูล ณ วันที่ 29 มิถุนายน 2563

ร้อยละ การเบิกจ่ายงบฯ โครงการพระราชดำริและเฉลิมพระเกียรติ(มูลนิธิชัยพัฒนา)

ปีงบประมาณ 2563 ณ วันที่ 29 มิถุนายน 2563

