



ไข้เลือดออกจังหวัดพังงา

15 มิย.2563

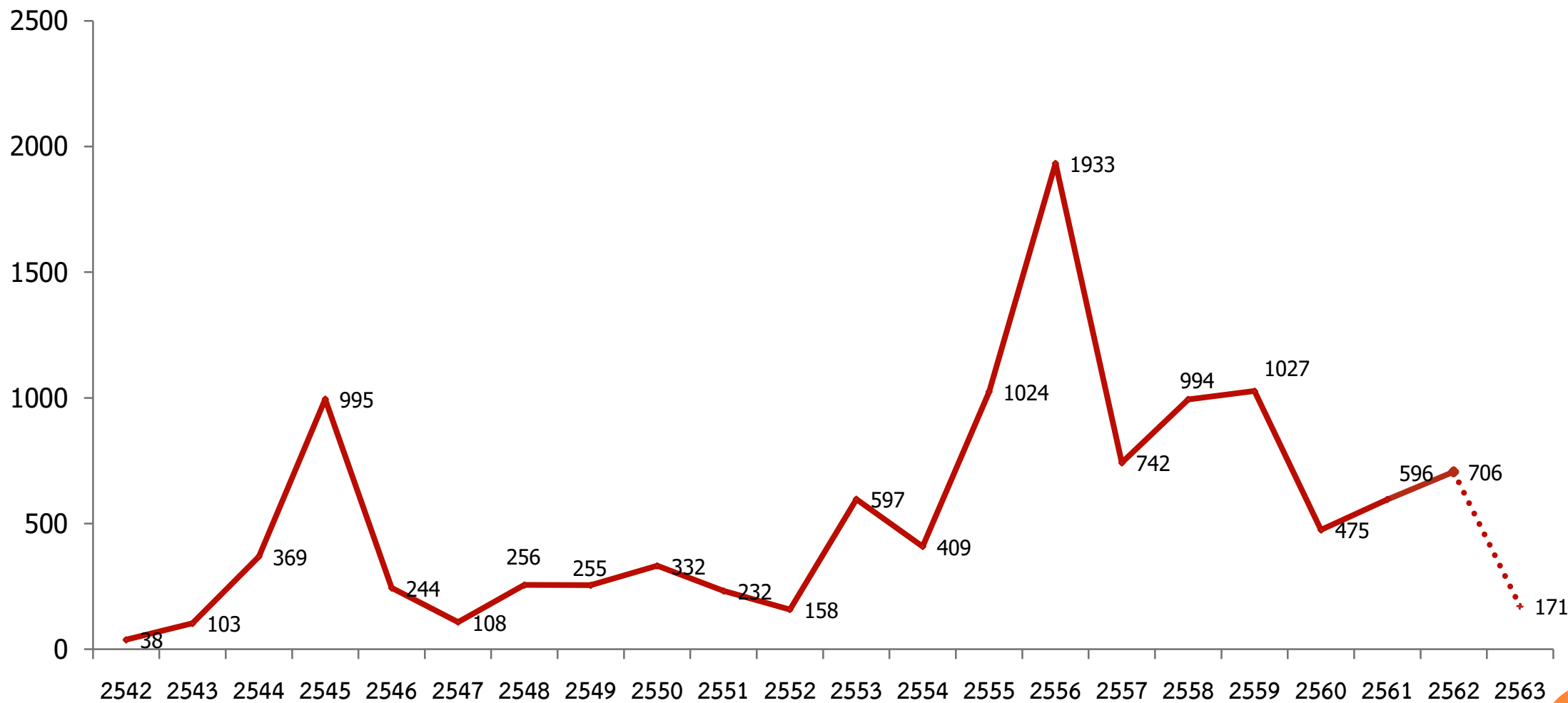


กลุ่มงานควบคุมโรคติดต่อ
สำนักงานสาธารณสุขจังหวัดพังงา

สถานการณ์โรคไข้เลือดออก ปี 2563

ลำดับ	พื้นที่	จำนวนป่วย (ราย)	อัตราป่วย (ต่อประชากรแสนคน)	เสียชีวิต (ราย)	อัตราป่วยตาย (ร้อยละ)
	ประเทศ	16924	25.53	11	0.06
1	ระยอง	620	86.44	1	0.16
2	ชัยภูมิ	964	84.63	0	0
3	ขอนแก่น	1244	68.89	0	0
14	พังงา	99	36.96	0	0
	ภาคใต้	1943	20.61	1	0.05
	เขต 11	858	19.21	0	0
1	ระนอง	99	36.96	0	0
2	พังงา	59	30.87	0	0
3	นครศรี	359	23.03	0	0

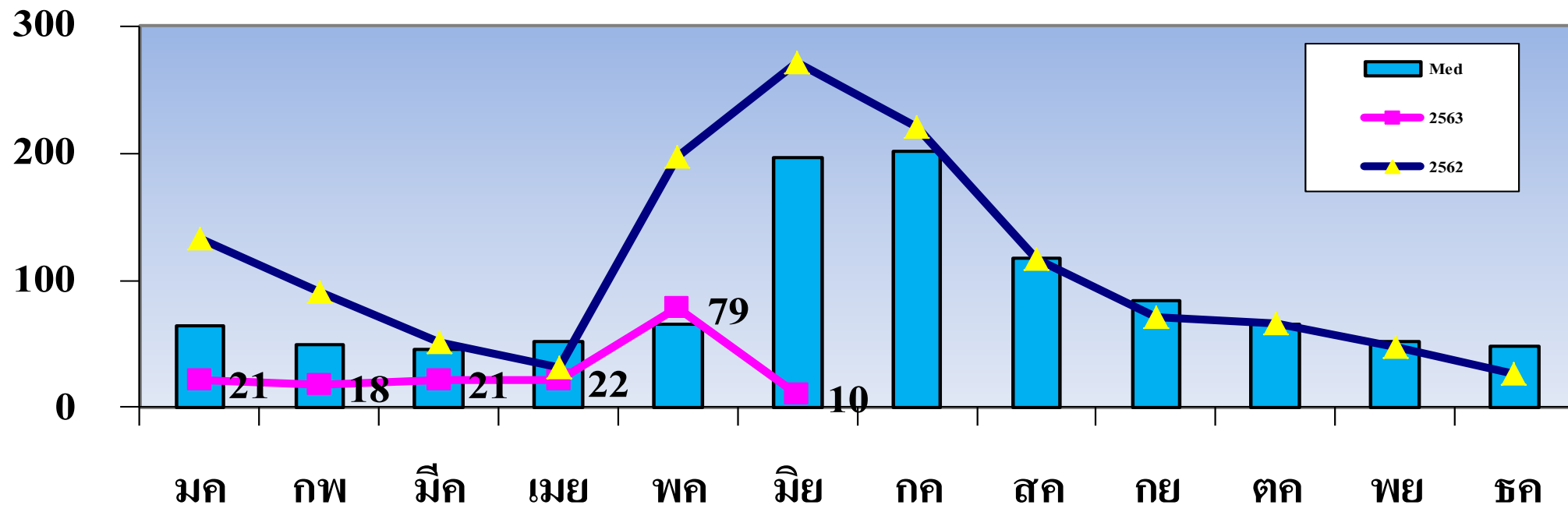
จำนวนผู้ป่วยโรคไข้เลือดออก จังหวัดพังงา ปี พ.ศ.2542-2563



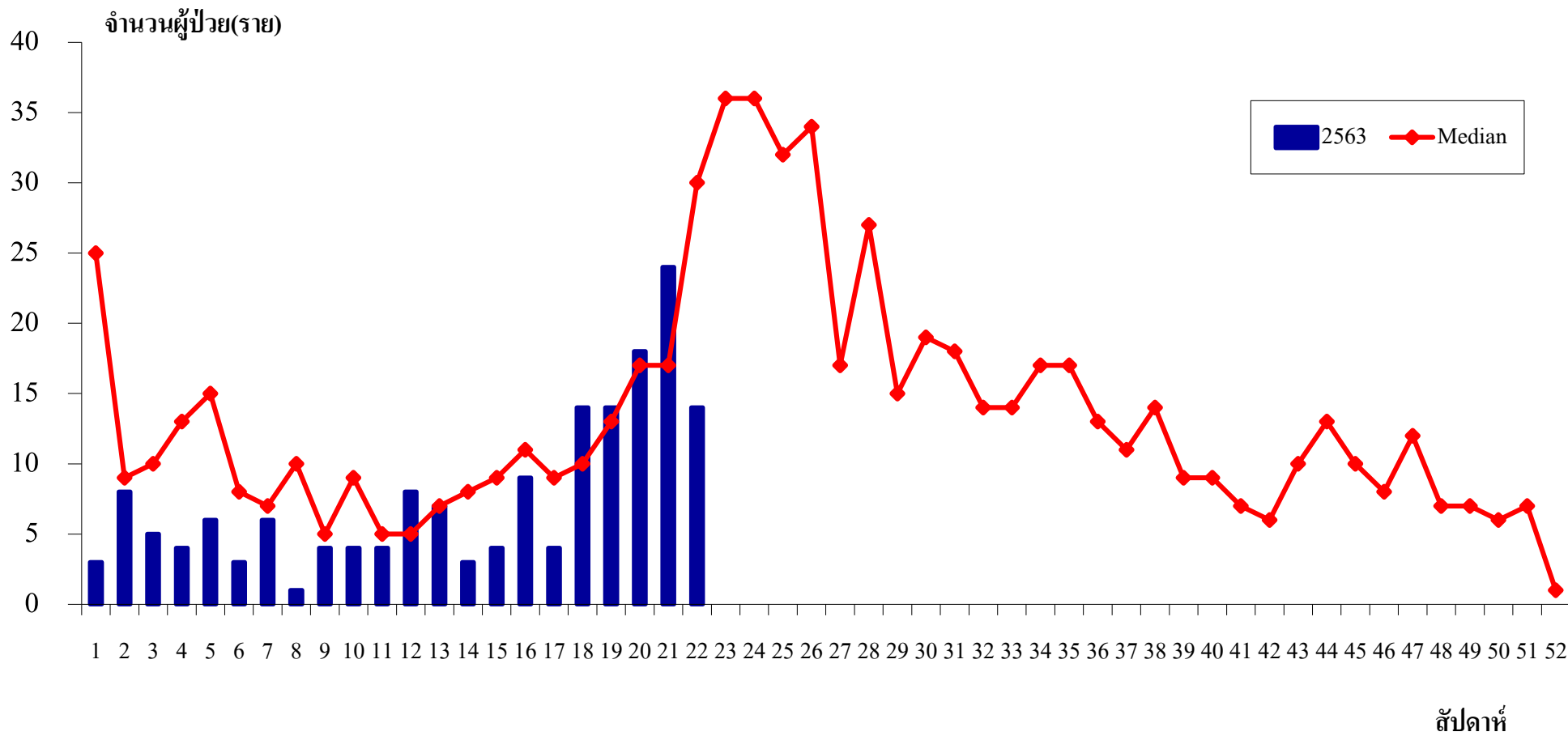
สถานการณ์โรคไข้เลือดออก จังหวัดพังงา ปี 2563

- เป้าหมายปี 2563 (ลดลง 20% จากค่า Median 386.70) อัตราป่วย < 309.36 ต่อแสน ปชก.
- จำนวนผู้ป่วยเฝ้าระวัง **171** ราย อัตราป่วย **47.62** ต่อแสน ปชก.
[เพศชาย 85 หญิง 86] [DHF 6 / DHF 2 / DF 163]

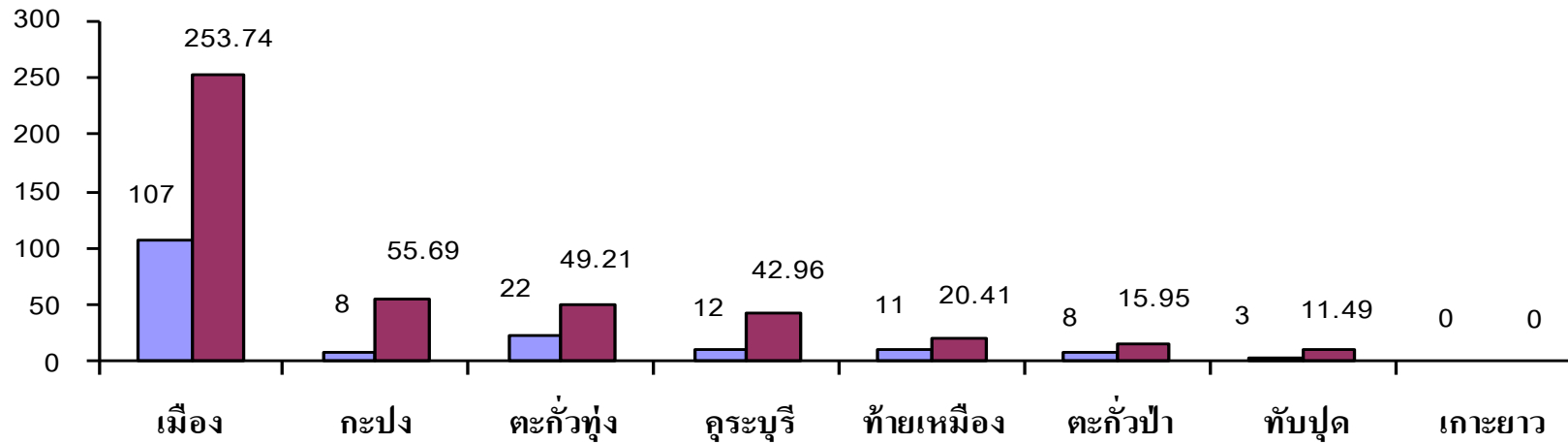
จำนวนผู้ป่วยโรคไข้เลือดออกจำแนกรายเดือน ปี 2562, 2563 เปรียบเทียบกับมัธยฐาน 5 ปี



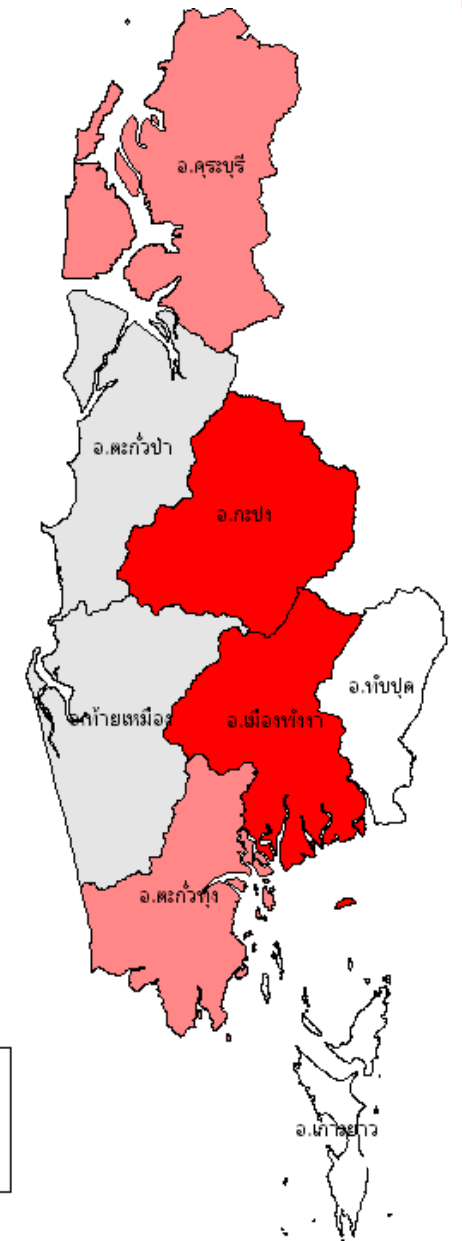
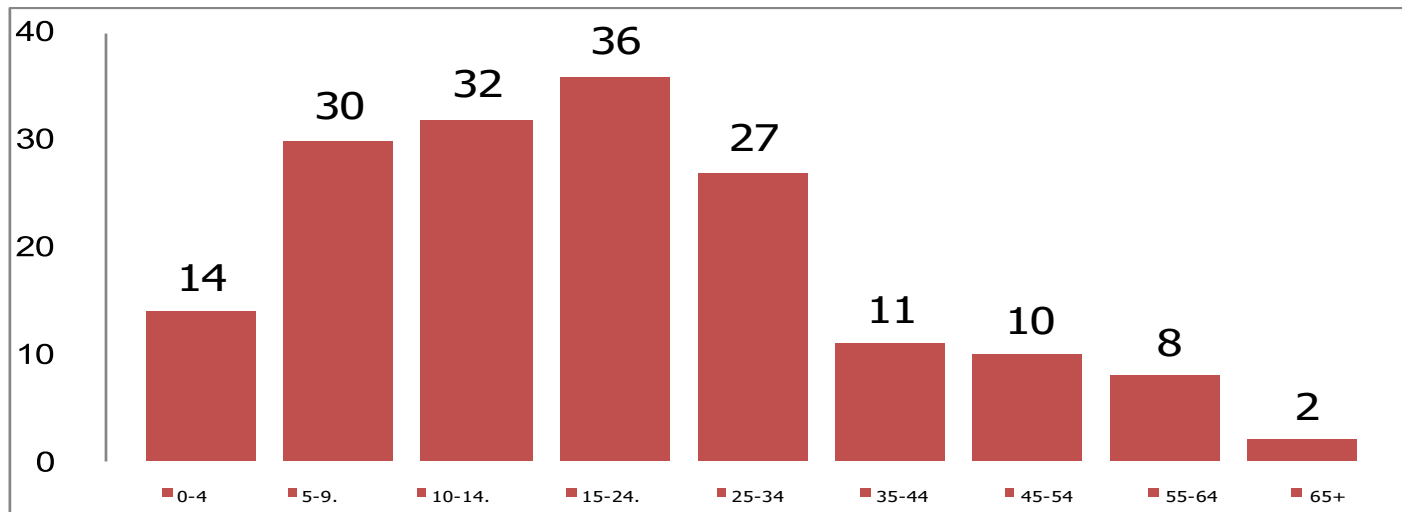
จำนวนผู้ป่วยโรคไข้เลือดออกจำแนกรายสัปดาห์ ปี 2563 เปรียบเทียบกับมัธยฐาน 5 ปี



จำนวน/อัตราป่วยโรคไข้เลือดออกจำแนกรายอำเภอ ปี 2563

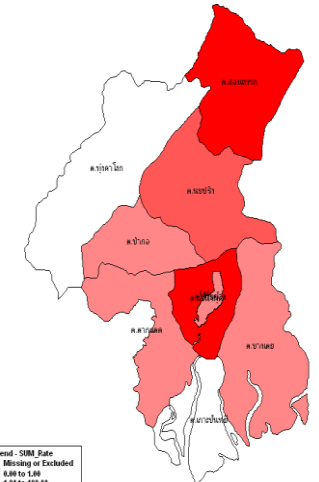
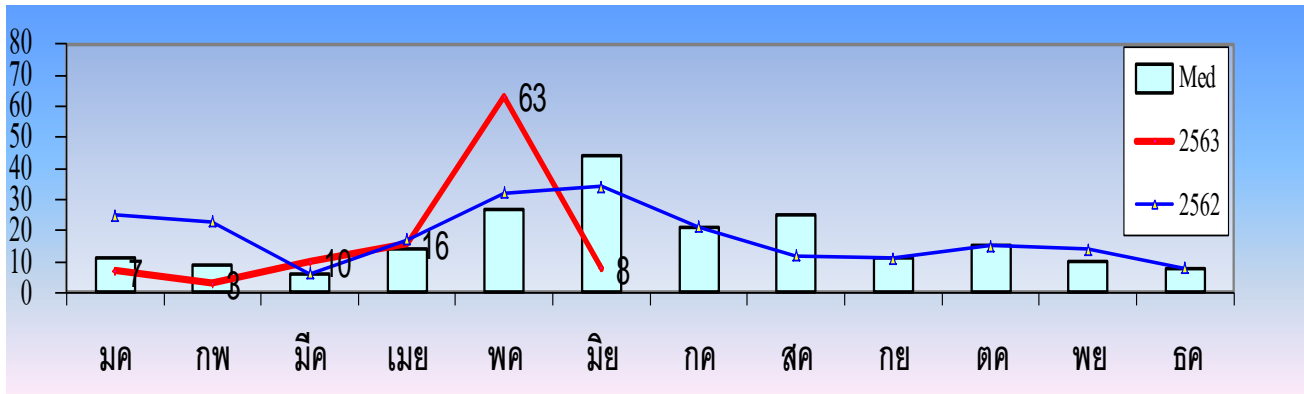


จำนวนผู้ป่วยโรคไข้เลือดออกจำแนกกลุ่มอายุ ปี 2563

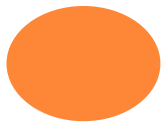


จำนวนผู้ป่วยโรคใช้เลือดออก อำเภอเมือง ปี 2563

ผู้ป่วย 107 ราย อัตราป่วย 253.74 ต่อแสน ปชก.

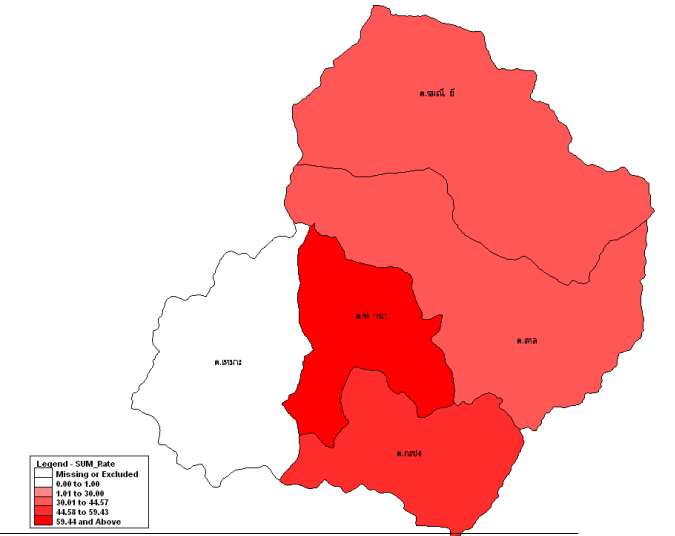
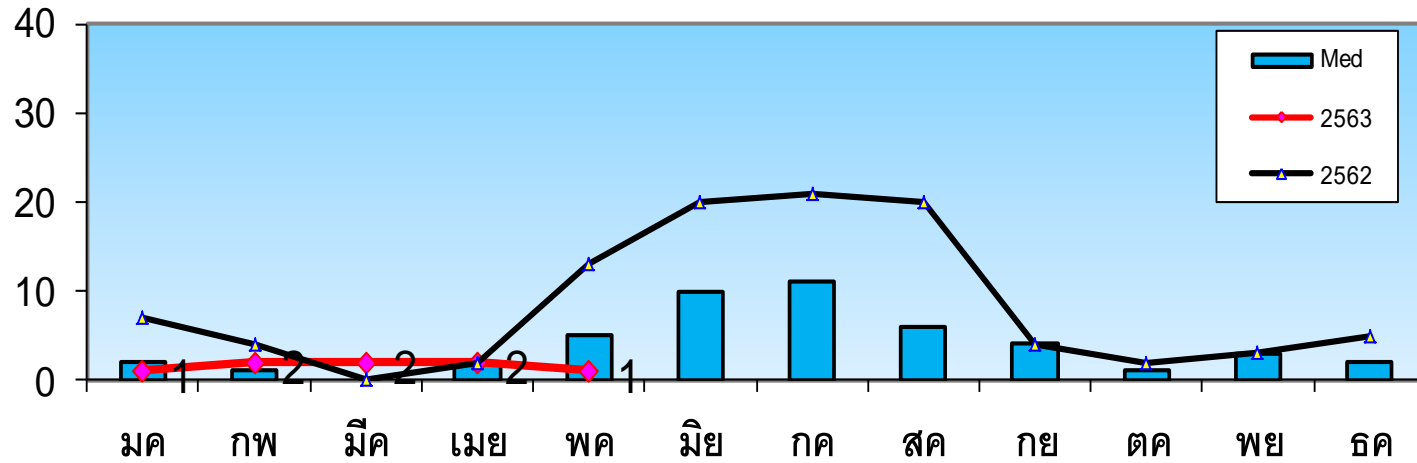


พื้นที่รายตำบล (จน.หมู่บ้าน)	จน.ผู้ป่วย	อัตราป่วย ต่อแสนปชก.	สัปดาห์ที่ 19-22				หมู่บ้าน Pt=1	หมู่บ้าน Pt>1	HICI สัปดาห์ที่แล้ว	สัปดาห์นี้
			Wk19	wk20	wk21	wk22				
ท้ายช้าง	28	258.66	5	3	7	3		เทศบาล	15.54	
นบปริง (8)	21	327.92	1	5	4	3	ม.5,6,8	ม.1,3	17.49	
ถ้ำน้ำผุด (4)	29	658.94	3	1	2	3		ม.3	15.78	
บางเตย (9)	9	128.39	2	1	1	0	ม.2	ม.7	13.87	
ตากแดด (4)	6	195.38	0	0	2	0	ม.1,3		11.45	
สองแพรก (3)	5	727.80	0	1	0	1	ม.2		8.78	
ทุ่งคาโงก (5)	2	71.30	0	0	1	1	ม.2,4		7.73	
เกาะปันหยี่ (4)	2	46.83	0	0	2	0		ม.1	8.05	
ป่ากอ (5)	5	186.08	1	0	2	0	ม.2	ม.1	14.09	



จำนวนผู้ป่วยโรคไข้เลือดออก อำเภอกะปง

ผู้ป่วย 8 ราย อัตราป่วย 55.69 ต่อแสน ปชก.



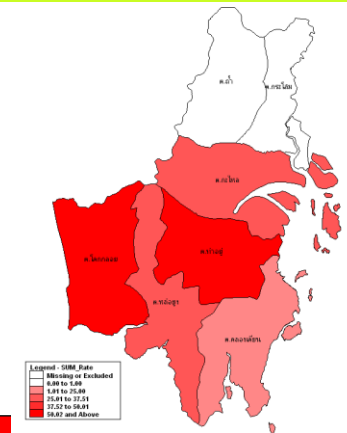
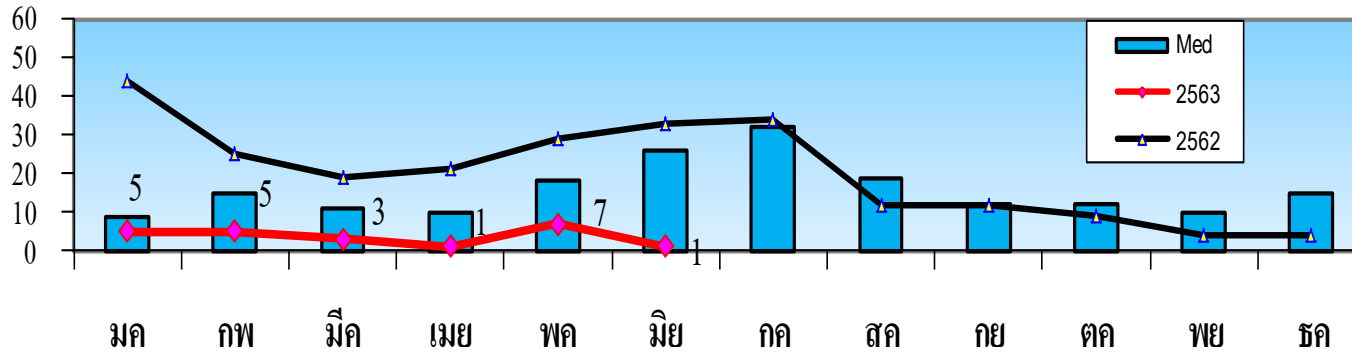
พื้นที่รายตำบล	จน.ผู้ป่วย	อัตราป่วย ต่อแสนปชก.	หมู่บ้าน				HICI
			Wk19	wk20	wk21	wk22	
					หมู่บ้าน Pt=1	หมู่บ้าน Pt>1	

อำเภอกะปง

กะปง (4)	2	108.28	0	0	0	0	7.55
ท่านา (4)	4	99.11	0	0	0	0	12.05
เหมาะ (4)	0	0.00	0	0	0	0	8.33
เหล (6)	1	34.25	0	0	0	0	11.13
รมณีย์ (4)	1	33.22	0	0	0	0	7.92

จำนวนผู้ป่วยโรคไข้เลือดออก อำเภอตะกั่วทุ่ง

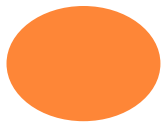
ผู้ป่วย 22 ราย อัตราป่วย 49.21 ต่อแสน ปชก.



พื้นที่รายตำบล	จน.ผู้ป่วย	อัตราป่วย ต่อแสนปชก.	Wk19 wk20 wk21 wk22				หมู่บ้าน Pt=1	หมู่บ้าน Pt>1	HICI
			Wk19	wk20	wk21	wk22			

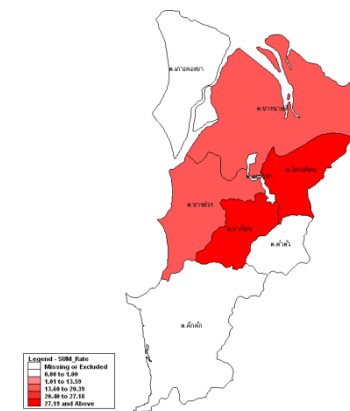
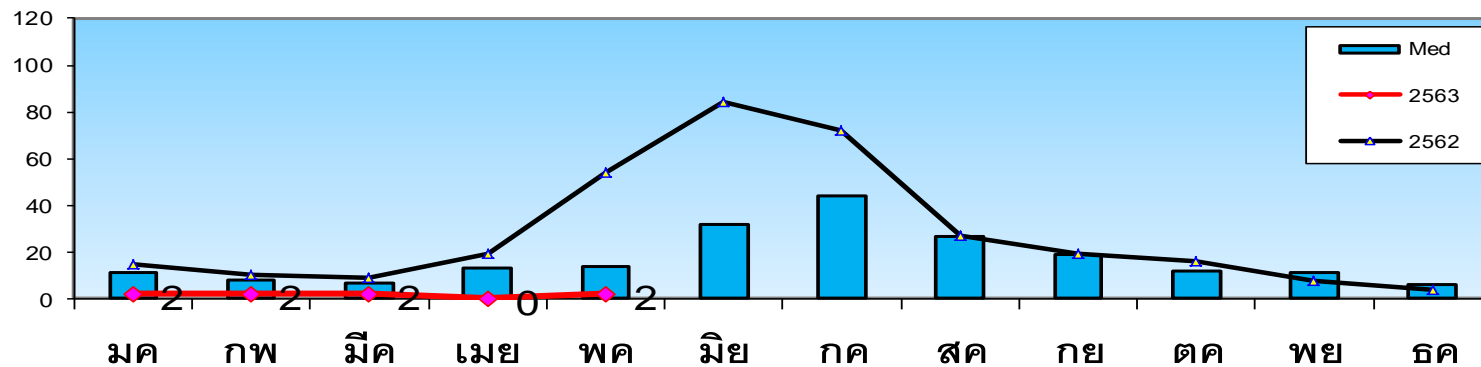
อำเภอตะกั่วทุ่ง

ถ้ำ (9)	0	0.00	0	0	0	0			9.84
กระโสม (8)	2	32.72	0	1	0	0	ม.2		13.65
กะไหล (12)	5	82.13	0	2	0	1	ม.4	ม.5	10.87
ท่าอยู่ (7)	2	56.29	0	0	0	0			14.98
หล่อยุง (10)	3	47.59	0	0	0	0			10.03
โคกกลอย (14)	8	61.67	0	0	0	0			13.85
คลองเคียน (8)	2	38.23	0	1	0	0	ม.1		14.63



จำนวนผู้ป่วยโรคไข้เลือดออก อำเภอตะกั่วป่า

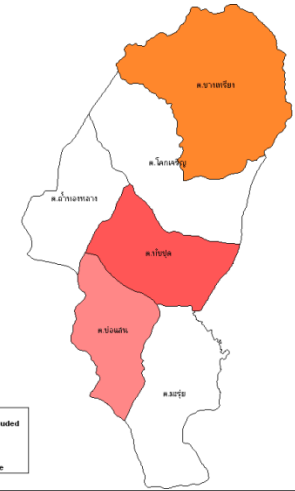
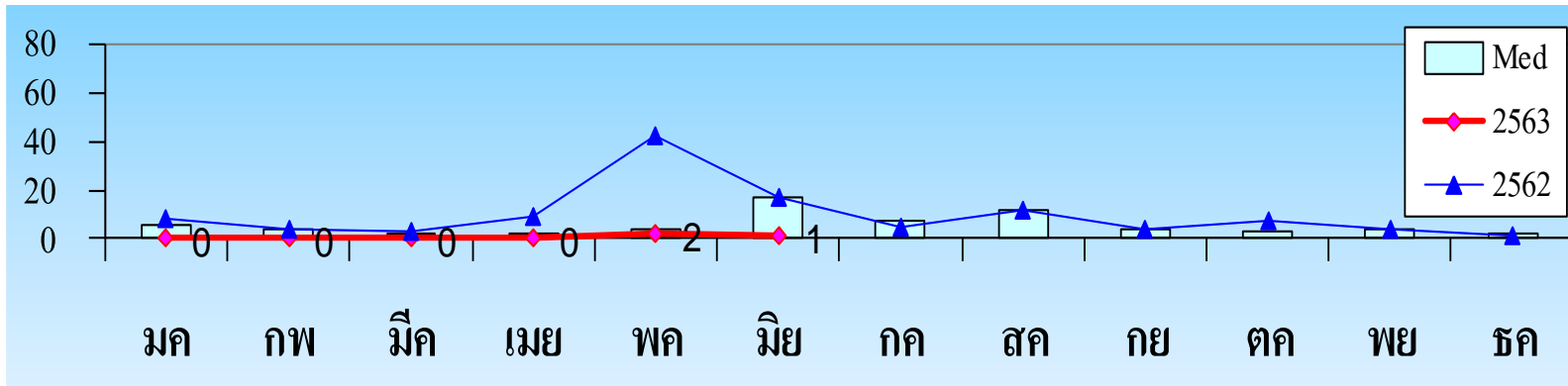
ผู้ป่วย 8 ราย อัตราป่วย 15.95 ต่อแสน ปชก.



พื้นที่รายตำบล	จน.ผู้ป่วย	อัตราป่วย ต่อแสนปชก.	หมู่บ้าน				Pt=1	หมู่บ้าน Pt>1	HICI
			Wk19	wk20	wk21	wk22			
ตะกั่วป่า	0	0.00	0	0	0	0		13.97	
บางนายสี (9)	2	16.09	0	0	1	0	ม.2	14.02	
บางไทร (7)	2	66.56	0	1	0	0	ม.5	12.34	
บางม่วง (8)	2	19.78	0	0	0	0		13.83	
ตำตัว (6)	0	0.00	0	0	0	0		13.64	
โคกเคียน (9)	2	32.04	0	0	0	0		15.23	
คึกคัก (7)	0	0.00	0	0	0	0		13.45	
เกาะคอเขา (5)	0	0.00	0	0	0	0		13.11	

จำนวนผู้ป่วยโรคใช้เลือดออก อำเภอทับปุด

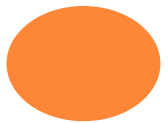
ผู้ป่วย 11 ราย อัตราป่วย 22.45 ต่อแสน ปชก.



พื้นที่รายตำบล	จน.ผู้ป่วย	อัตราป่วย ต่อแสนปชก.	Wk19 wk20 wk21 wk22				หมู่บ้าน Pt=1	หมู่บ้าน Pt>1	HICI
			Wk19	wk20	wk21	wk22			

อำเภอทับปุด

ทับปุด(6)	1	18.49	0	1	0	0	ม.1
มะรุ่ย(7)	0	0.00	0	0	0	0	
บ่อแสน(8)	1	13.87	0	1	0	0	ม.3
ถ้ำทองกลาง(4)	0	0.00	0	0	0	0	
โคกเจริญ(8)	0	0.00	0	0	0	0	
บางเหริยง (5)	1	44.56	0	0	0	1	ม.2





ขอบคุณครับ

