



# สถานการณ์และการดำเนินงานวัณโรค

## “จังหวัดพังงา”

### 15 มิถุนายน 2563

- ร้อยละความครอบคลุมการรักษาวัณโรครายใหม่และกลับเป็นซ้ำ  
TB Treatment coverage > 82.5 %
- อัตราความสำเร็จของการรักษาวัณโรคปอดรายใหม่ ร้อยละ 85
- อัตราการเสียชีวิต  $\leq$  ร้อยละ 5
- อัตราการขาดยาและโอนออกของผู้ป่วยวัณโรค = 0



# Task list & Monitor

PERT –TB Phang nga 2563



มาตรการ	3 เดือน	6 เดือน	9 เดือน	12 เดือน
1. เร่งรัดการค้นหาผู้ป่วยวัณโรคเชิงรุกในกลุ่มเสี่ยงสูง และ ปชส.เพิ่มช่องทาง Passive Case Finding	<ul style="list-style-type: none"> <li>- มีสถานการณ์ กลุ่มเสี่ยง /พื้นที่เป้าหมาย</li> <li>-TB Treatment coverage &gt; 20</li> <li>- คัดกรองกลุ่มเสี่ยง &gt;20</li> </ul>	<ul style="list-style-type: none"> <li>-TB Treatment coverage &gt; 50</li> <li>- คัดกรองกลุ่มเสี่ยง &gt;60</li> </ul>	<ul style="list-style-type: none"> <li>-TB Treatment coverage &gt; 70</li> <li>- คัดกรองกลุ่มเสี่ยง &gt;75</li> </ul>	<ul style="list-style-type: none"> <li>-TB Treatment coverage &gt; 82.5</li> <li>- คัดกรองกลุ่มเสี่ยง &gt;90</li> </ul>
2. พัฒนาคุณภาพ การทำ DOTs ลดการขาดยา การรักษาผู้ป่วยวัณโรคตามมาตรฐานลดการเสียชีวิต	<ul style="list-style-type: none"> <li>- ผู้ป่วยวัณโรครายใหม่ และกลับเป็นซ้ำ มีอัตราการขาดยา &lt; 3</li> </ul>	<ul style="list-style-type: none"> <li>- ผู้ป่วยวัณโรครายใหม่ และกลับเป็นซ้ำ มีอัตราการขาดยา &lt; 5</li> </ul>	<ul style="list-style-type: none"> <li>- ผู้ป่วยวัณโรครายใหม่ และกลับเป็นซ้ำ มีอัตราการรักษาสำเร็จ &gt;70</li> </ul>	<ul style="list-style-type: none"> <li>- ผู้ป่วยวัณโรครายใหม่ และกลับเป็นซ้ำ มีอัตราการรักษาสำเร็จ &gt;85</li> </ul>
3. พัฒนาศักยภาพการบันทึก ส่งต่อข้อมูล และระบบติดตามผู้ป่วยวัณโรคผ่านโปรแกรม NTIP	<ul style="list-style-type: none"> <li>บันทึกและคีย์รายงาน ข้อมูลผู้ป่วยวัณโรคในโปรแกรม NTIP &gt;20</li> </ul>	<ul style="list-style-type: none"> <li>บันทึกและคีย์รายงาน ข้อมูลผู้ป่วยวัณโรคในโปรแกรม NTIP &gt;60</li> </ul>	<ul style="list-style-type: none"> <li>บันทึกและคีย์รายงาน ข้อมูลผู้ป่วยวัณโรคในโปรแกรม NTIP &gt;75</li> </ul>	<ul style="list-style-type: none"> <li>บันทึกและคีย์รายงาน ข้อมูลผู้ป่วยวัณโรคในโปรแกรม NTIP &gt;100</li> </ul>
4. ทบทวนผู้ป่วยวัณโรคดีด้อยา และเสียชีวิตในจังหวัดพังงา	<ul style="list-style-type: none"> <li>- เก็บข้อมูลและรายงาน ข้อมูลผู้ป่วยวัณโรคดีด้อยาและเสียชีวิต</li> </ul>	<ul style="list-style-type: none"> <li>- ทบทวนข้อมูลผู้ป่วยวัณโรคดีด้อยาและเสียชีวิต ร้อยละ 100</li> </ul>	<ul style="list-style-type: none"> <li>- ทบทวนข้อมูลผู้ป่วยวัณโรคดีด้อยาและเสียชีวิต ร้อยละ 100</li> </ul>	<ul style="list-style-type: none"> <li>- ทบทวนข้อมูลผู้ป่วยวัณโรคดีด้อยาและเสียชีวิต ร้อยละ 100</li> </ul>

อบรมเชิงปฏิบัติการ

ติดตามระบบ รายงาน NTIP

ติดตามระบบ รายงาน NTIP

ประชุมคณะทำงาน

นิเทศ/ติดตาม

นิเทศ/ติดตาม

ประชุมคณะทำงาน

ติดตามระบบ รายงาน NTIP

ติดตามระบบ รายงาน NTIP

อบรมเชิงปฏิบัติการ

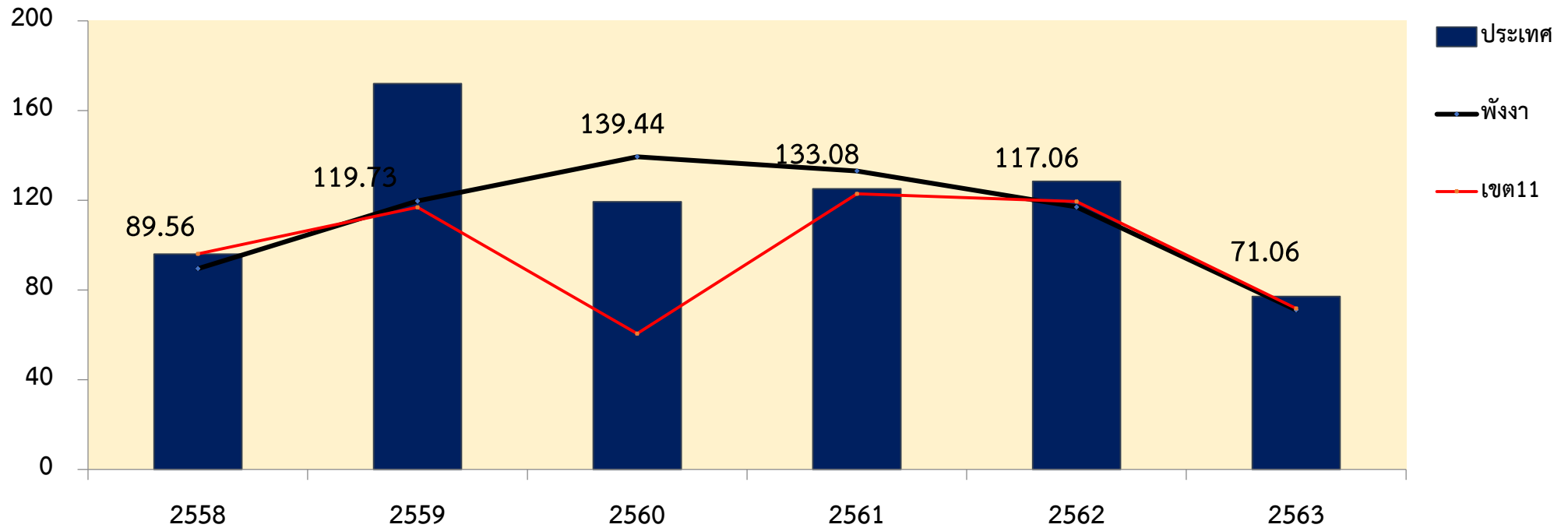
นิเทศ/ติดตาม

นิเทศ/ติดตาม



# สถานการณ์โรควัณโรค จังหวัดพังงา ปี 2563

อัตราป่วยโรควัณโรคจังหวัดพังงา และเขต 11 เปรียบเทียบประเทศ ปี 2553-2563





# เป้าหมายและผลการดำเนินงานขั้นทะเบียนผู้ป่วยวัณโรครายใหม่และกลับเป็นซ้ำ

## TB Treatment coverage แยกรายอำเภอ ปี 2563

ข้อมูลจากโปรแกรม NTIP ณ วันที่ 25/05/2563

อำเภอ	Estimate ปี 63 pop(153 : 100,000)	เป้าหมาย >82.5%	ผลงาน	ร้อยละ
ตะกั่วป่า	77	64	68	88.31
เมืองพังงา	65	54	45	69.23
ท้ายเหมือง	75	62	37	49.33
ตะกั่วทุ่ง	68	56	34	50.00
กะปง	22	18	7	31.82
คุระบุรี	42	35	22	52.38
ทับปุด	40	33	15	37.50
เกาะยาว	21	17	4	19.05
รวม	410	339	232	56.59

# ผลงานการคัดกรองวัณโรคในกลุ่มเสี่ยง จังหวัดพังงา ปี 2563

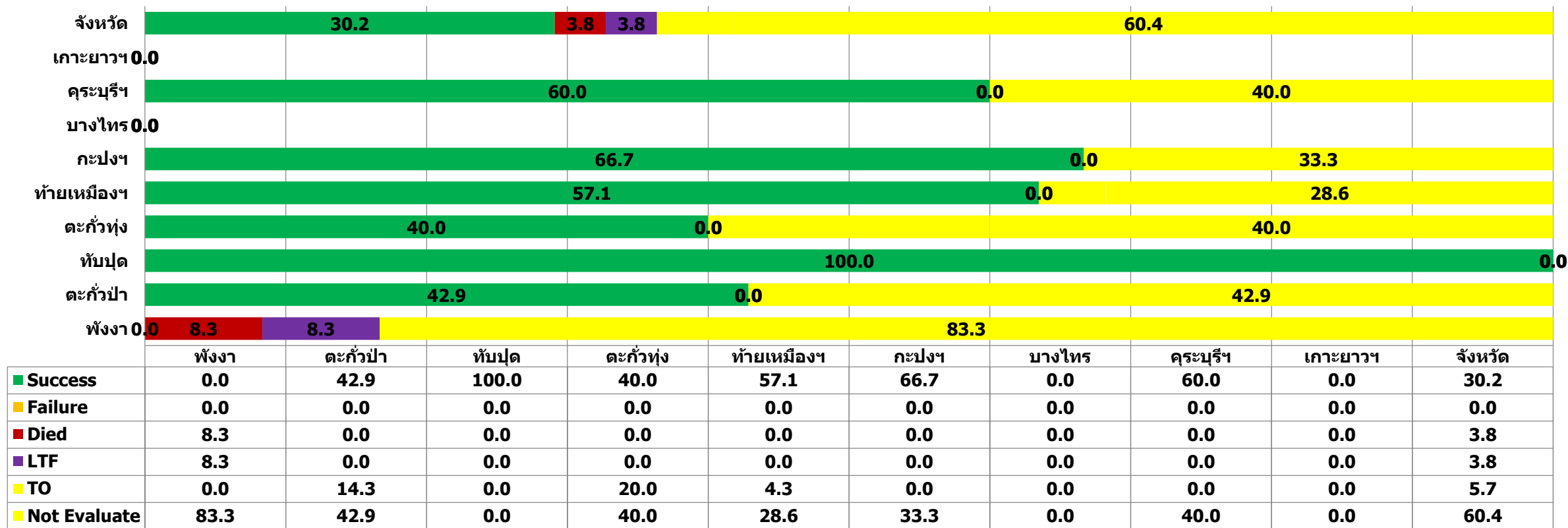
ประเภทกลุ่มเสี่ยง	เป้าหมาย	ผลงาน		ผลการตรวจ	
		X-ray	ร้อยละ	พบเชื้อ	ร้อยละ
ผู้สัมผัสวัณโรค	3,250	893	27.48	10	1.12
บุคลากรสาธารณสุข	2,026	1,446	71.37	0	0.00
ติดเชื้อ HIV	1,118	886	79.25	6	0.68
DM ที่ควบคุมไม่ได้	2,009	2,691	133.95	5	0.19
ผู้สูงอายุ + โรคร่วม	4,870	2,987	61.33	6	0.20
แรงงานข้ามชาติ	5,333	5,670	106.32	20	0.35
ผู้ต้องขัง	3,349	3,431	102.45	15	0.44
รวม	21,955	18,004	82.00	62	0.34

# ผลการคัดกรองวินิจฉัยโรคในกลุ่มเสี่ยง จังหวัดพังงา ปี 2563 จำแนกรายอำเภอ

## ร้อยละของการคัดกรองโดยการ X-ray ปี 2563

กลุ่มเสี่ยง	ร้อยละของการคัดกรองโดยการ X-ray ปี 2563								
	เมืองพังงา	เกาะยาว	กะปง	ตะกั่วทุ่ง	ตะกั่วป่า	กระบุรี	ทับปุด	ท้ายเหมือง	รวม
ผู้สัมผัสใกล้ชิด	22.50	105.00	55.45	19.05	29.32	17.59	95.91	10.00	27.48
ติดเชื้อ HIV	50.25	33.33	118.75	73.81	94.19	100.00	115.63	101.27	79.25
DM ที่ควบคุมไม่ได้	35.84	116.00	348.86	80.60	142.62	171.50	88.24	253.97	133.95
ผู้สูงอายุ+โรคร่วม	29.18	39.21	69.57	91.22	38.41	93.28	51.69	101.16	61.33
บุคลากรสาธารณสุข	51.29	90.91	100.00	7.98	92.98	88.49	115.04	71.86	71.37
ผู้ต้องขัง	103.52	0.00	0.00	0.00	100.00	0.00	0.00	0.00	102.45
แรงงานข้ามชาติ	19.57	138.67	244.00	88.08	156.04	141.00	322.58	64.00	106.32
รวม	64.50	67.85	126.37	73.22	77.54	119.75	92.71	80.20	82.00

# ผลสำเร็จของการรักษาผู้ป่วยวัณโรค ที่ขึ้นทะเบียนไตรมาส ที่ 1 / 2563 (PA)

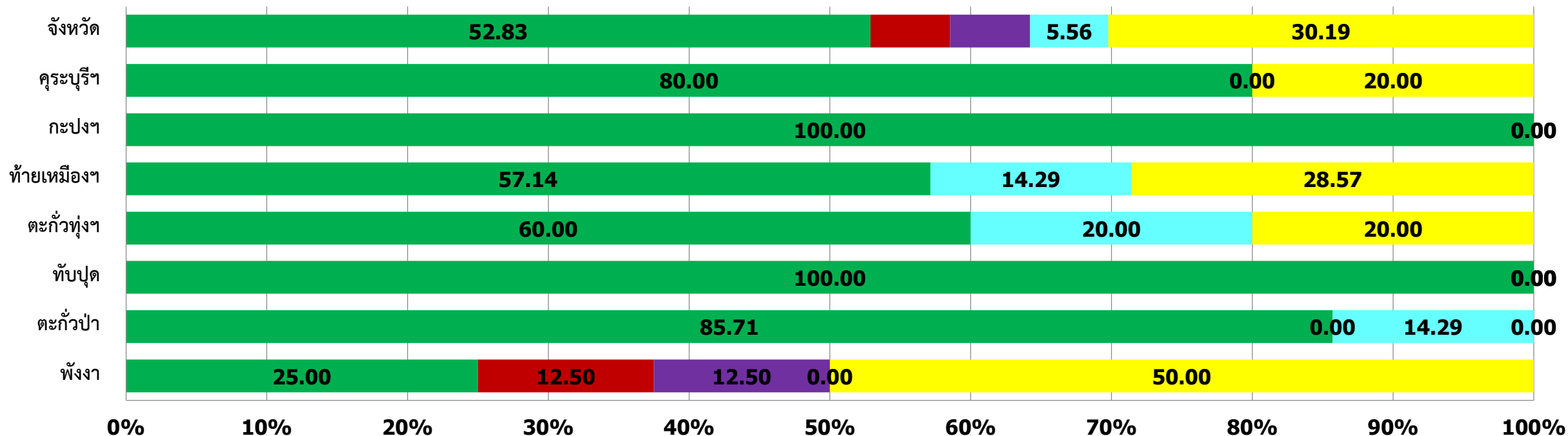


- เสียชีวิต 2 ราย จากสาเหตุ มีโรคร่วม Heart Attack /Bedridden
- LTF 2 ราย จาก ปฏิเสธการรักษา /ติดต่อไม่ได้





# ผลสำเร็จของการรักษาผู้ป่วยวัณโรค ที่ขึ้นทะเบียนไตรมาสที่ 1 / 2563 (PA)



	พังงา	ตะกั่วป่า	ทับปุด	ตะกั่วทุ่งฯ	ท้ายเหมืองฯ	กะพงฯ	คุระบุรีฯ	จังหวัด
Success	25.00	85.71	100.00	60.00	57.14	100.00	80.00	52.83
Failure	0.0	0.0	0.0	0.0	0.0	0.0	0.0	0.0
Died	12.50	0.00	0.00	0.00	0.00	0.00	0.00	5.66
LTF	12.50	0.00	0.00	0.00	0.00	0.00	0.00	5.66
TO	0.00	14.29	0.00	20.00	14.29	0.00	0.00	5.56
on going	50.00	0.00	0.00	20.00	28.57	0.00	20.00	30.19

- เสียชีวิต 3 ราย จากสาเหตุ มีโรคร่วม Heart Attack / ปอดบวม ติดเชื้อ
- LTF 3 ราย จากสาเหตุ ปฏิเสธการรักษา / ติดต่อไม่ได้

# อัตราความสำเร็จของการรักษาผู้ป่วยวัณโรคปอดรายใหม่ (เป้าหมาย $\geq$ ร้อยละ 85 )

โรงพยาบาล	จำนวนผู้ป่วย (ราย) PA	โอนออก TO	กำลังรักษา Not evaluate	ขาดยา LTF	เสียชีวิต Died	รักษาหาย/ครบ Success
ตะกั่วทุ่ง	5	1 (20.00)	1 (20.00)	0	0	3 (60.00)
ท้ายเหมืองฯ	7	1 (14.29)	2 (28.57)	0	0	4 (57.14)
คุระบุรีฯ	5	0	1 (20.00)	0	0	4 (80.00)
บางไทร	0	0	0	0	0	0
พังงา	24	0	12 (50.00)	3 (12.50)	3 (12.50)	6 (25.00)
กะปงฯ	3	0	0	0	0	3 (100.00)
ตะกั่วป่า	7	1 (14.29)	0	0	0	6 (85.71)
ทับปุด	2	0	0	0	0	2 (100.00)
เกาะยาวฯ	0	0	0	0	0	0
<b>รวม</b>	<b>53</b>	<b>3 (5.66)</b>	<b>16 (30.19)</b>	<b>3 (5.66)</b>	<b>3 (5.66)</b>	<b>28 (52.83)</b>

\*\*\*รพ.พังงา ผป.ขาดยา 2 ราย เสียชีวิต 2 ราย

\*\*\* รพ.ตะกั่วป่า TO ไปประเทศพม่า 1 ราย / รพ.ตะกั่วทุ่ง TO ไปรพ.พังงา 1 ราย เนื่องจากผู้ป่วยมีภาวะ Steven johnson syndrome /รพ.ท้ายเหมืองฯ TO ไปรพ.ดอนสัก 1 ราย

