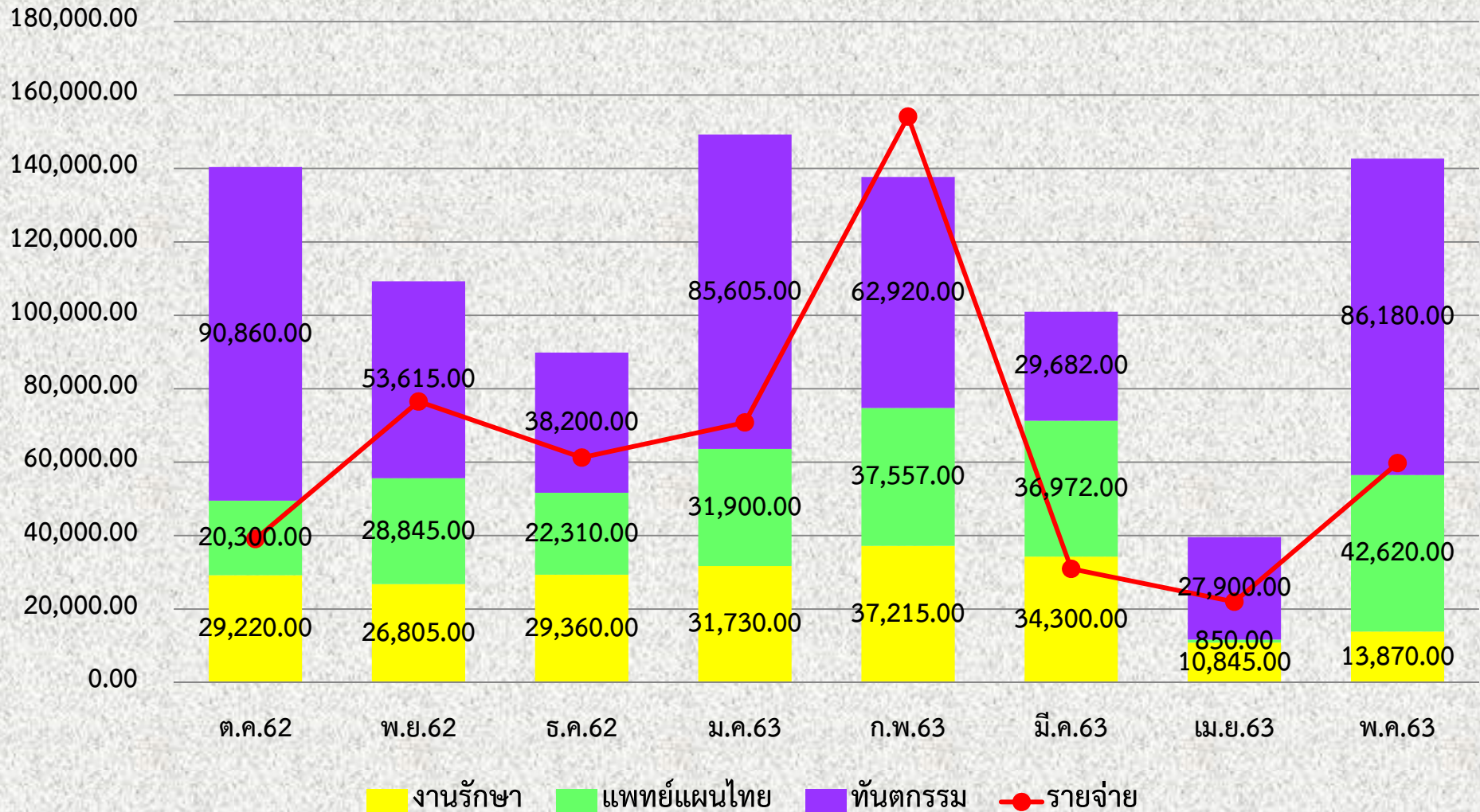
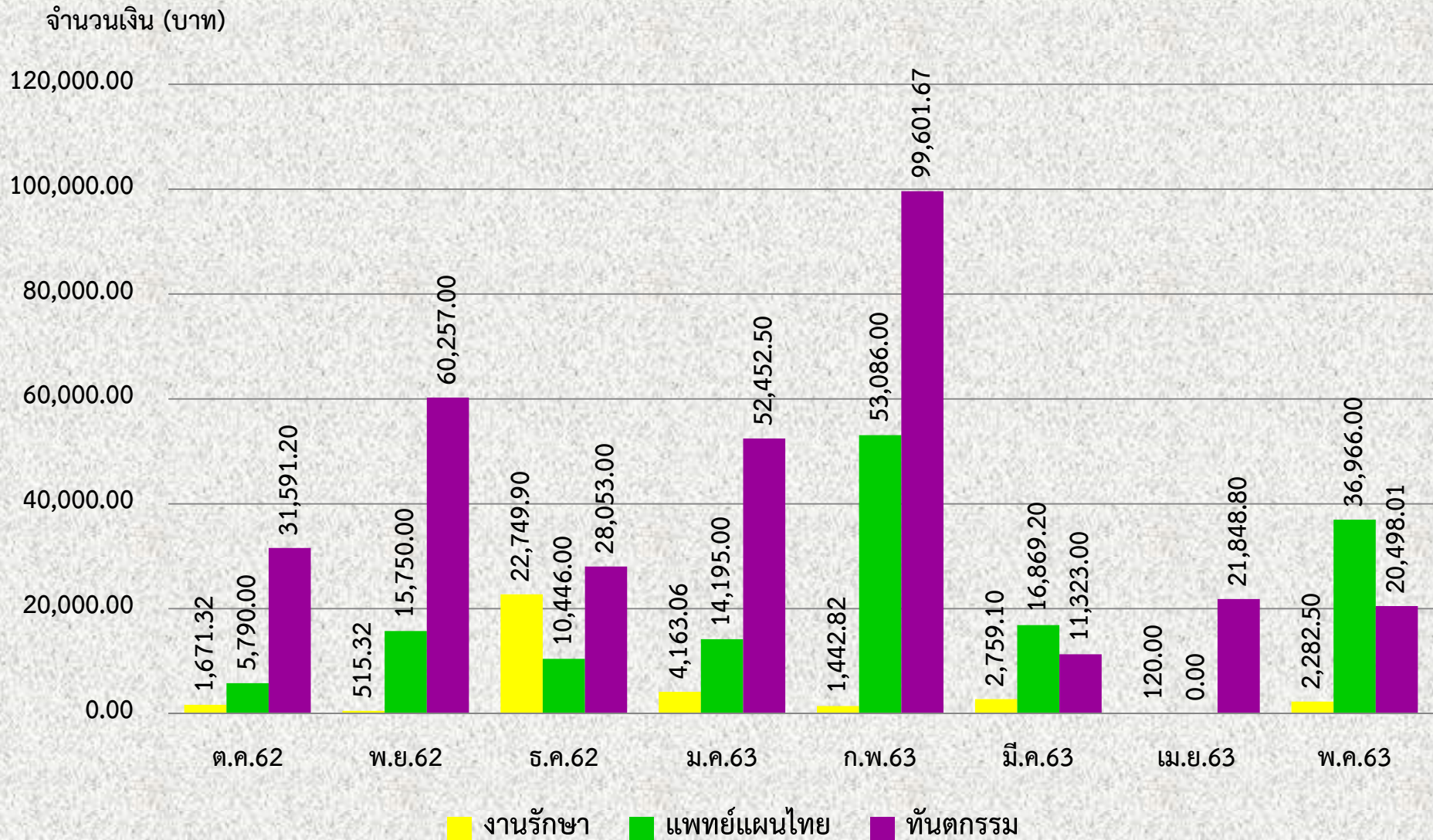


# รายรับ-จ่ายของหน่วยบริการ

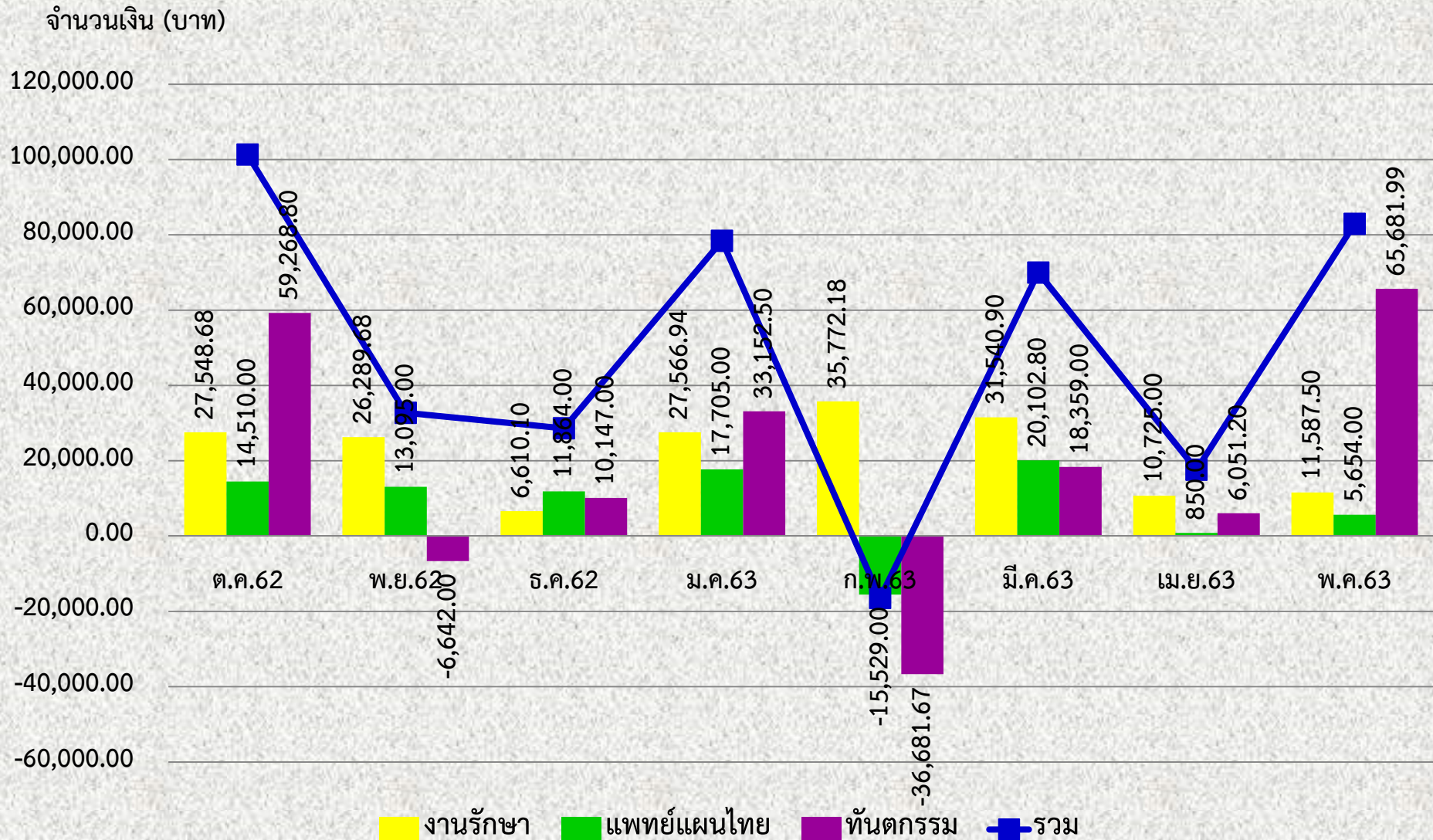
จำนวนเงิน (บาท)



# รายจ่ายของหน่วยบริการ



# งบดุลของหน่วยบริการ



เดือน	งบดุล			
	รักษา	แพทย์แผนไทย	ทันตกรรม	รวม 3 หน่วย
ตุลาคม	27,548.68	14,510.00	59,268.80	101,327.48
พฤศจิกายน	26,289.68	13,095.00	-6,642.00	32,742.68
ธันวาคม	6,610.10	11,864.00	10,147.00	28,621.10
มกราคม	27,566.94	17,705.00	33,152.50	78,424.44
กุมภาพันธ์	35,772.18	-15,529.00	-36,681.67	-16,438.49
มีนาคม	31,540.90	20,102.80	18,359.00	70,002.70
เมษายน	10,725.00	850.00	6,051.20	17,626.20
พฤษภาคม	11,587.50	5,654.00	65,681.99	82,923.49
รวม	177,640.98	34,161.80	149,336.82	361,139.60

# บริการของ อโศยศาลา แพทย์แผนไทย & สปา



มีบริการสปาเพื่อสุขภาพและเพื่อการบำบัด โดยมีการนำเทคโนโลยีและศาสตร์ต่าง ๆ มาผสมผสานกับเทคนิคร่วมกับการให้บริการตามศาสตร์การแพทย์แผนไทย ดังต่อไปนี้

- การให้บริการอบตัว (Herbal Rainforest Steam Sauna)
- การนวดแผนไทย (Thai Massage)
- การนวดแผนไทย และประคบด้วยลูกประคบสมุนไพร (Thai Massage with herbal ball)
- การนวดด้วยน้ำมันหอมระเหย (Aromatherapy Oil Massage)
- การนวดรักษา และบำบัดรักษา (Therapeutic Massage)
- การปรับสมดุลโครงสร้างร่างกาย Thai Body Balancing (Body & Skeletal System)
- การนวดกดจุดใบหน้าผ่อนคลายอารมณ์ (Body Mask with herbal)
- การพอกสมุนไพร (Body Mask with herbal)