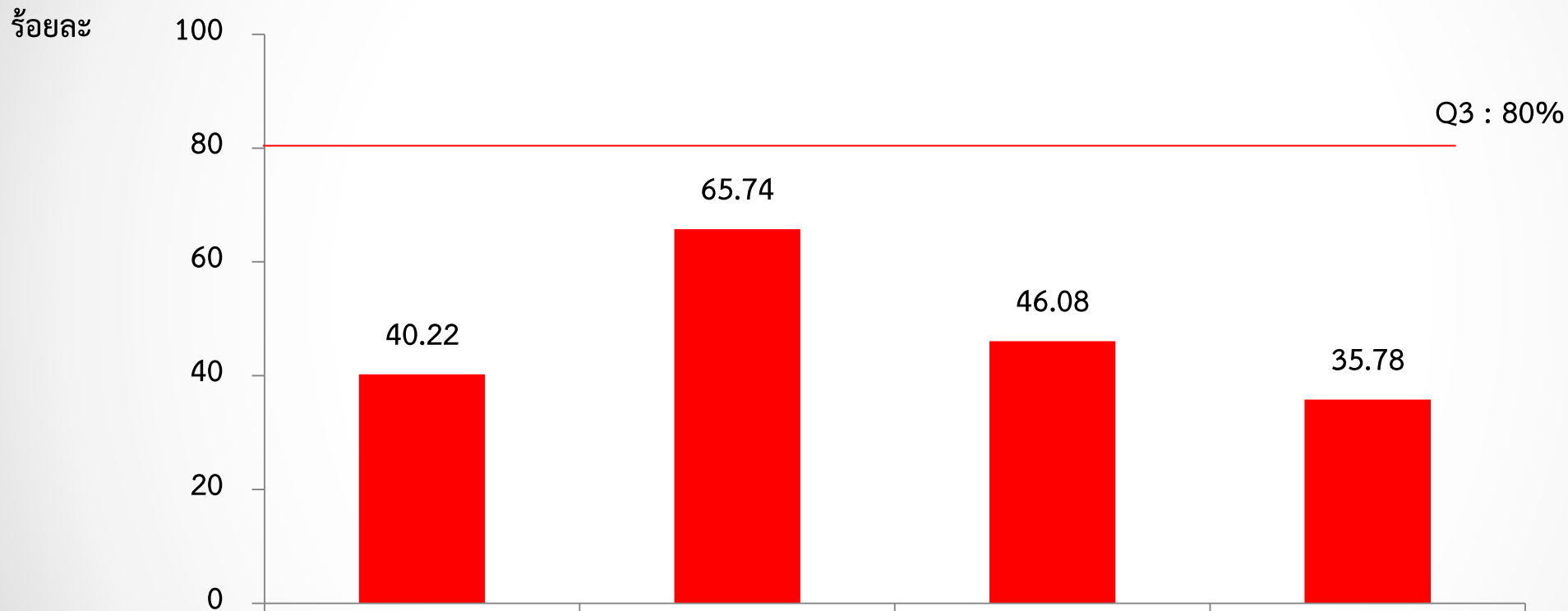


การติดตาม กำกับ การเบิกจ่ายงบประมาณ และการจัดซื้อจัดจ้าง ปีงบประมาณ 2563

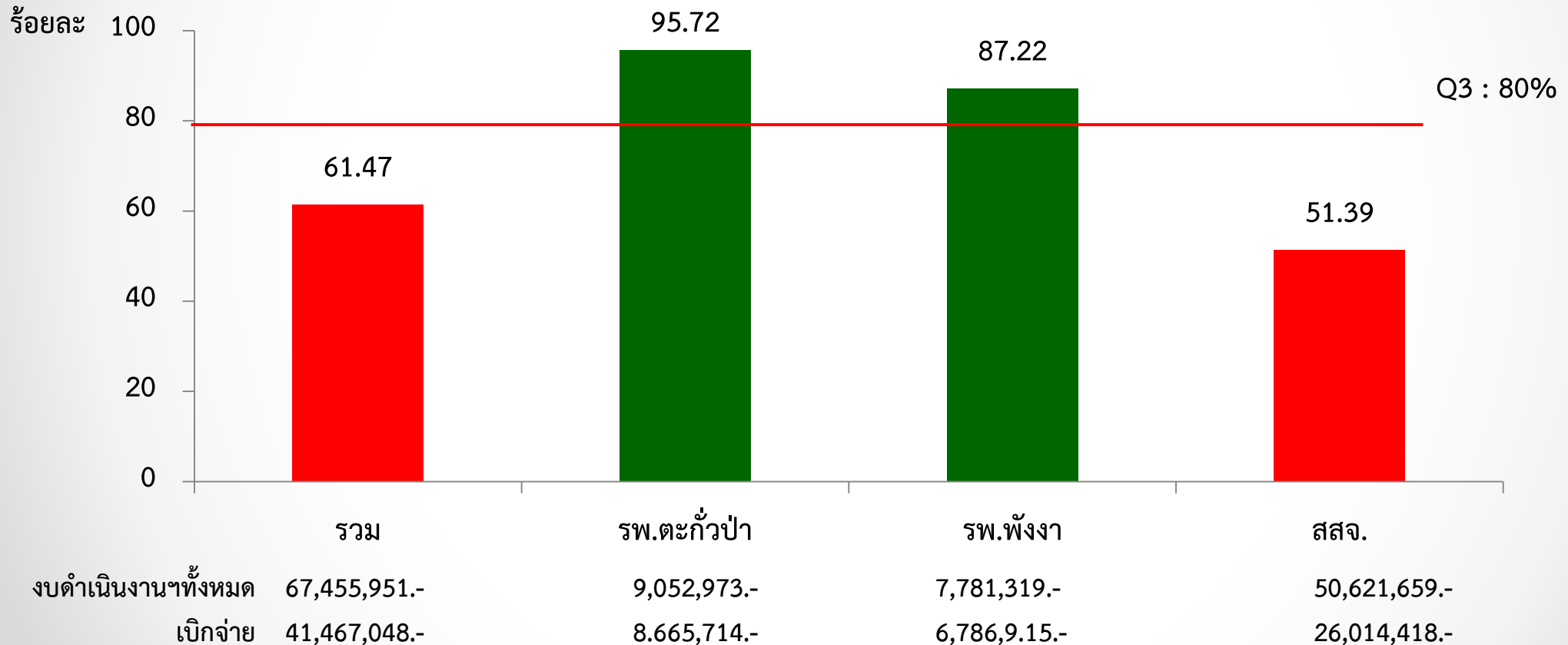
28 พฤษภาคม 2563

ร้อยละ การเบิกจ่ายงบประมาณภาพรวม จำแนกราย สสจ./รพท. และภาพรวมจังหวัด ณ วันที่ 28 พฤษภาคม 2563

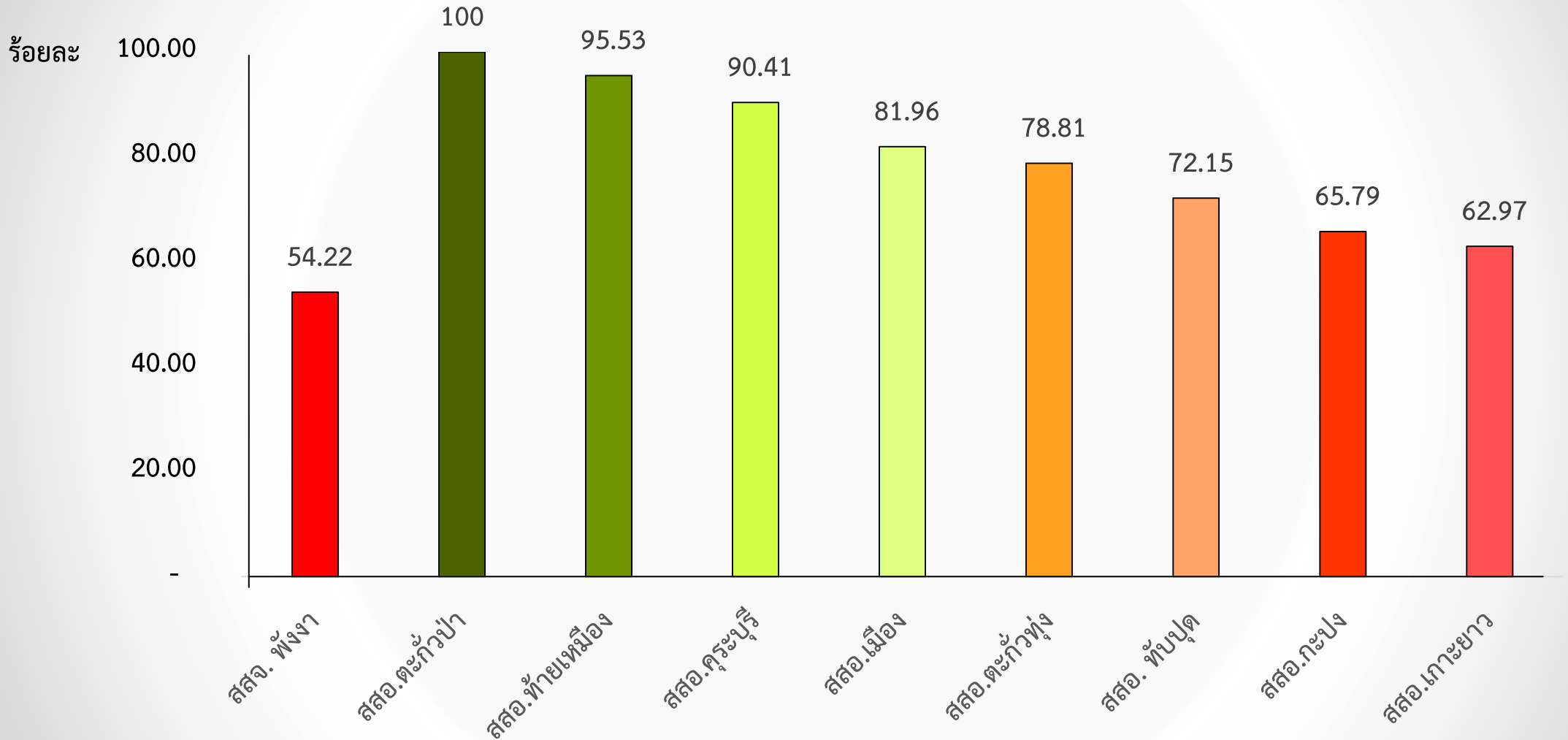


| | | | | |
|------------|---------------|--------------|--------------|---------------|
| งบฯทั้งหมด | 138,868,651.- | 14,095,719.- | 18,804,573.- | 105,968,359.- |
| เบิกจ่าย | 55,850,548.- | 9,266,915.- | 8,665,714.- | 37,917,918.- |

ร้อยละ การเบิกจ่าย งบดำเนินงาน จำแนก ภาพรวมจังหวัด สสจ. และ รพท.
ณ วันที่ 28 พฤษภาคม 2563



ร้อยละ การเบิกจ่าย Fix Cost ปี 2563 ณ 28 พฤษภาคม 2563



ความก้าวหน้าการจัดซื้อจัดจ้าง งบลงทุน ปีงบประมาณ 2563
จังหวัดพังงา

ข้อมูล ณ วันที่ 28 พฤษภาคม 2563

งบลงทุน สสจ.พังงา ปีงบประมาณ 2563 ณ 28/05/63

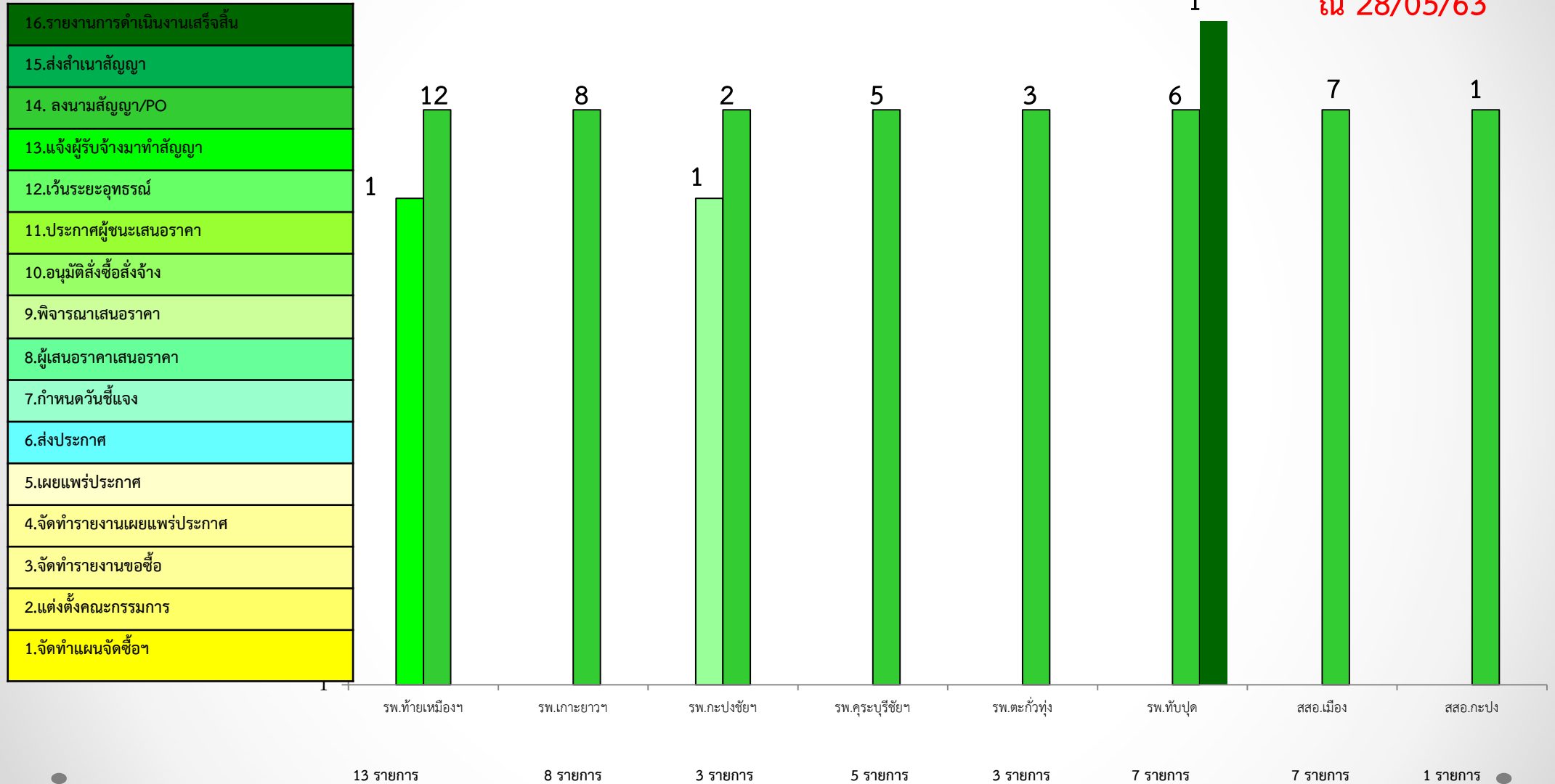
งบประมาณ 53,342,700 บาท

-PO 36,934,442.- บาท (69.24 %)

-คงเหลือ 16,732,858.- บาท (31.37%)

งบลงทุน ครุภัณฑ์ สสจ. ปีงบประมาณ 2563 จำนวน 47 รายการ 20,452,200.-บาท

ณ 28/05/63



ความก้าวหน้า งบค่าเสื่อม จังหวัดพังงา ปีงบประมาณ 2563

ข้อมูล ณ วันที่ 28 พฤษภาคม 2563

งบค่าเสื่อม จังหวัดพังงา ปีงบประมาณ 2563 จำนวน 159 รายการ งบฯ 23,673,180.-

