



กลุ่มงานประกันสุขภาพ
สำนักงานสาธารณสุขจังหวัดพังงา

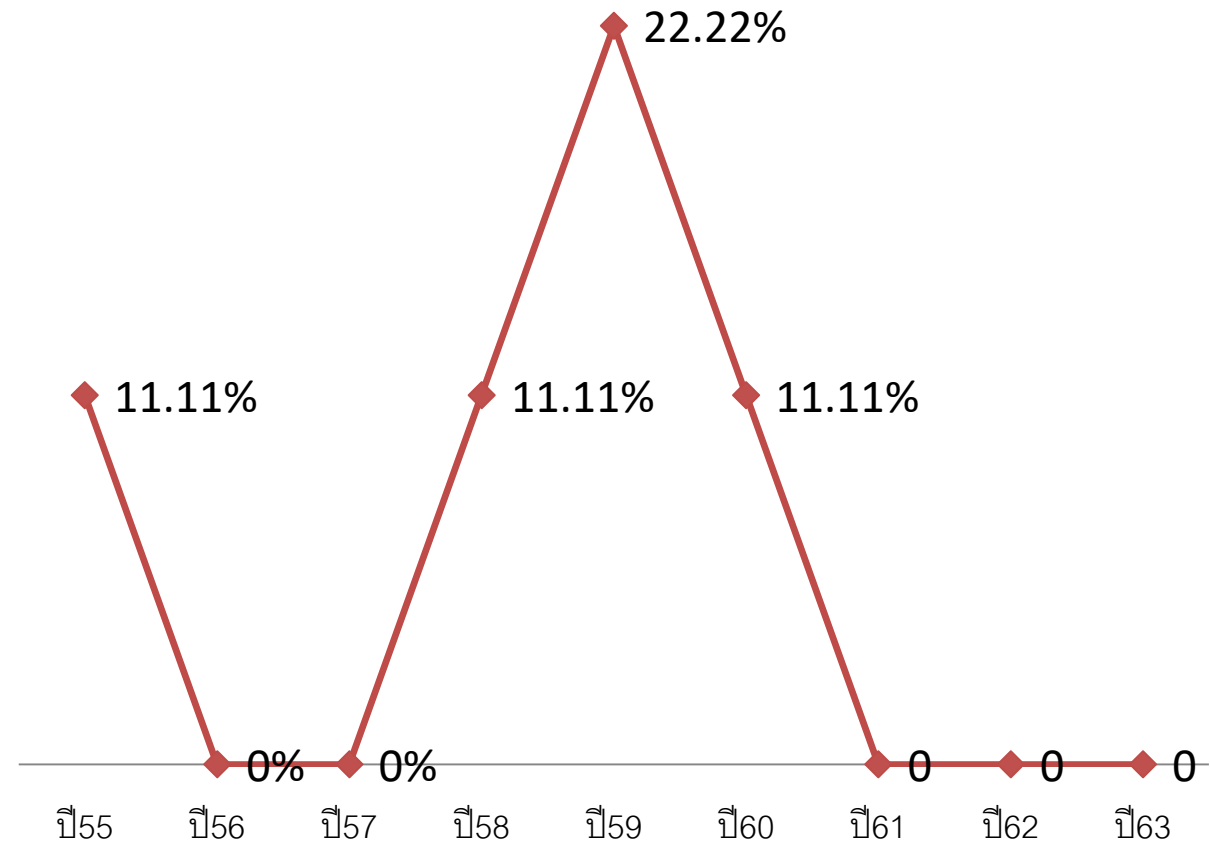
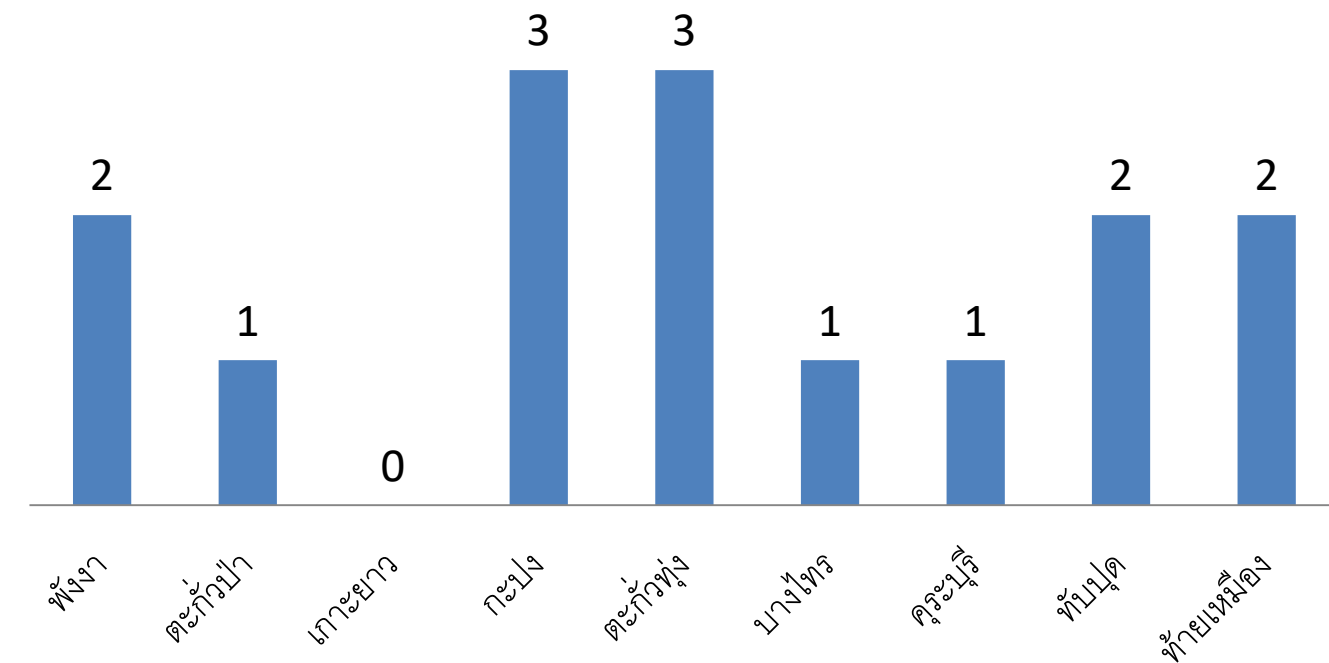


ภาพรวมสถานการณ์การเงินการคลัง ไตรมาส 3 ปี 2563 ของหน่วยบริการในจังหวัดพังงา

1. ระดับ 7 : ความเสี่ยงการเงินสูงมาก (วิกฤติ) 0 แห่ง (0%)
2. ระดับ 5-6 : ความเสี่ยงการเงินสูง 0 แห่ง (0%)
3. ระดับ 4 : ความเสี่ยงการเงินปานกลาง 0 แห่ง (0%)

ร้อยละของหน่วยบริการที่ประสบภาวะวิกฤตทางการเงินระดับ 7
ปี 2555 - ปี 2563

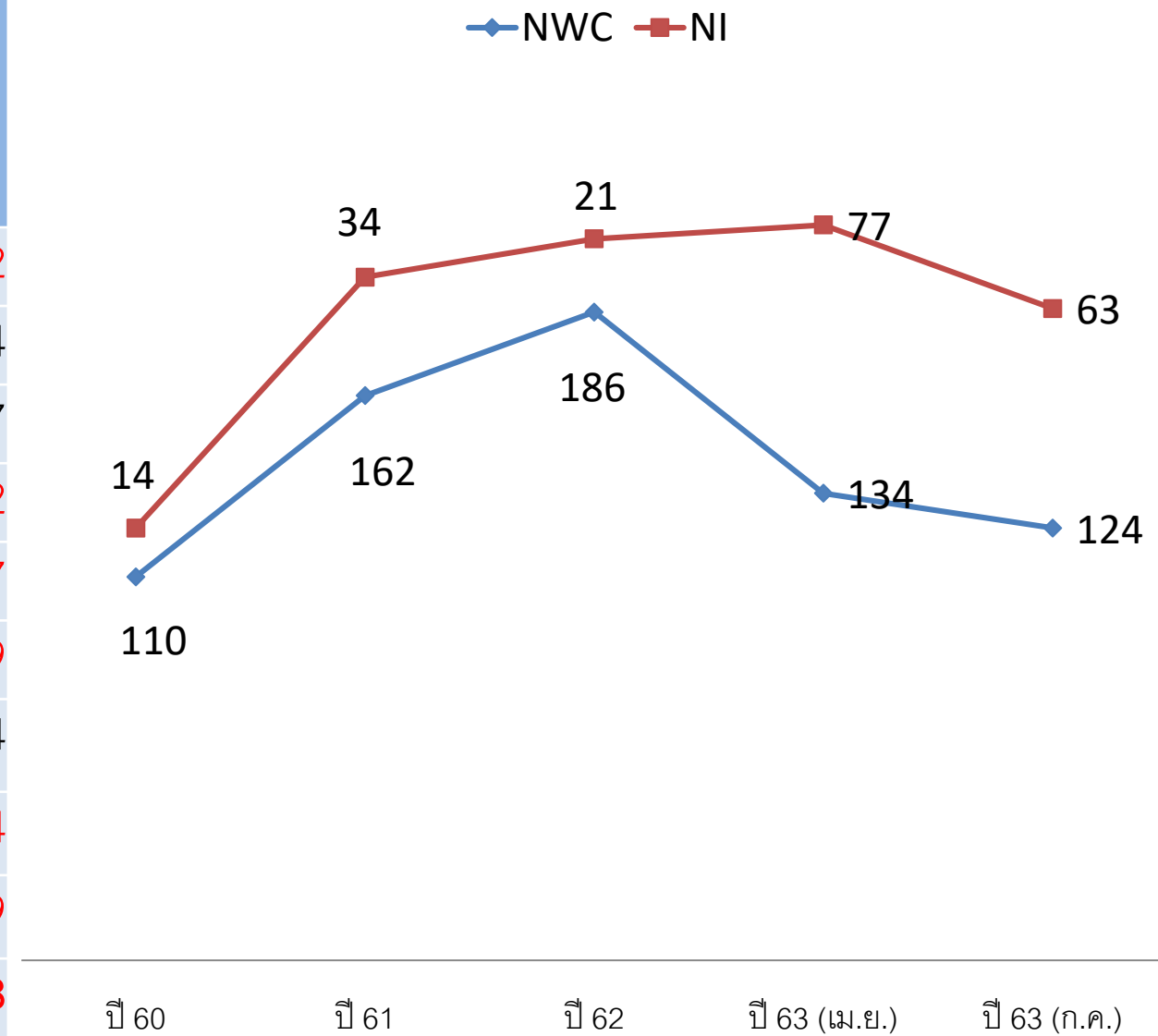
ระดับความเสี่ยงทางการเงิน
ของหน่วยบริการในจังหวัดพังงา
ไตรมาส 3 ปี 2563



ภาพรวมสถานการณ์การเงิน ณ วันที่ 20 กรกฎาคม 2563

ปี 2560 – ปี 2563 (ก.ค.)

หน่วยบริการ	ทุนสำรองสุทธิ (NWC)	รายได้สูง (ต่ำ) กว่าค่าใช้จ่ายสุทธิ (NI)	EBITDA	เงินบำรุงคงเหลือ (หักหนี้แล้ว)
พังงา	36.00	19.04	28.50	-53.72
ตะกั่วป่า	47.66	-3.89	15.43	7.34
เกาะยาว	15.78	24.39	12.53	11.27
กะปง	1.17	2.22	4.57	-4.52
ตะกั่วทุ่ง	3.81	-0.35	2.81	-18.07
บางไทร	3.16	3.91	5.08	-2.29
คุระบุรี	10.33	-3.64	0.74	1.44
ทับปุด	3.52	-3.03	-2.32	-2.94
ท้ายเหมือง	3.03	24.31	29.86	-16.19
รวม	124.46	62.96	97.20	-77.68



หน่วย: ล้านบาท

รายละเอียดของหน่วยบริการ

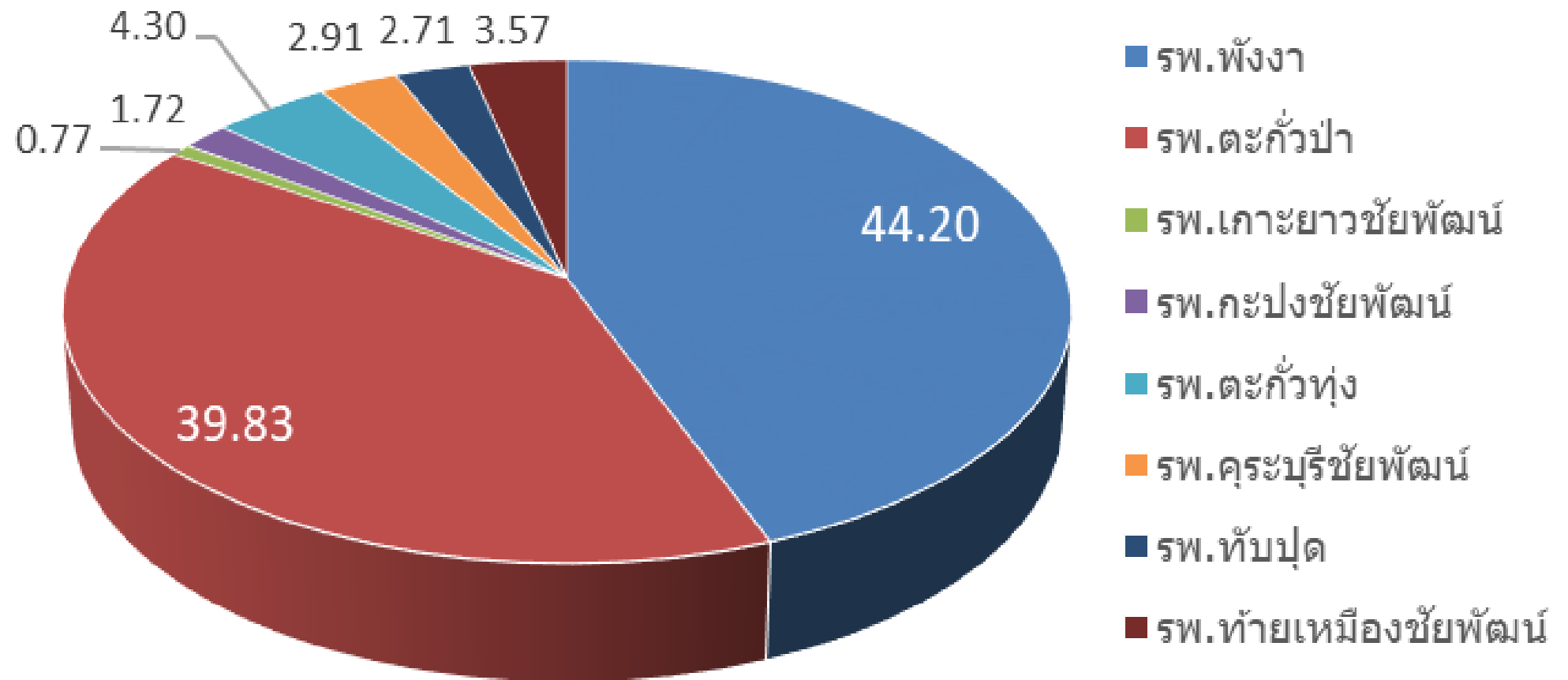
หน่วยบริการ	CR	QR	Cash	Risk Scoring
พังงา,รพท.	1.45	1.23	0.32	2
ตะกั่วป่า,รพท.	2.02	1.85	1.16	1
เกาะยาวชัยพัฒน์,รพช.	3.53	3.25	2.81	0
กะปงชัยพัฒน์,รพช.	1.08	0.99	0.70	3
ตะกั่วทุ่ง,รพช.	1.11	1.01	0.49	3
บางไทร,รพช.	1.15	1.09	0.89	1
คุระบุรีชัยพัฒน์,รพช.	1.51	1.35	1.07	1
ทับปุด,รพช.	1.15	1.06	0.88	2
ท้ายเหมืองชัยพัฒน์,รพช.	1.09	1.03	0.54	2

วิเคราะห์สถานการณ์ผู้ป่วยใน จังหวัดพังงา

งานชดเชยค่าบริการทางการแพทย์



สัดส่วน SUM Adj.RW ของหน่วยบริการ (ต.ค 2562 - มิ.ย. 2563)



เปรียบเทียบ Sum adj.Rw

ตุลาคม -มิถุนายน 2562 - 2563



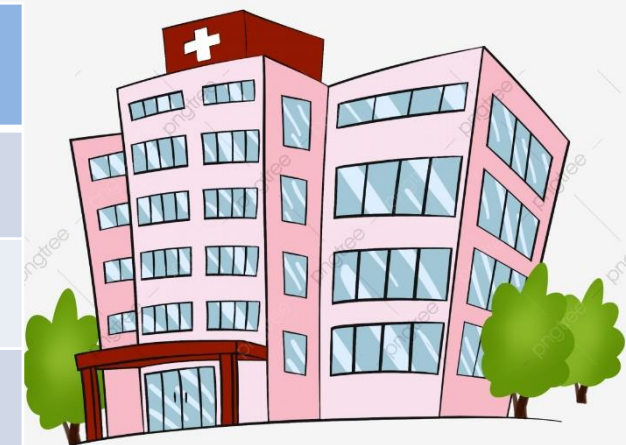
เปรียบเทียบ Sum Adj.RW ผลงานการให้บริการผู้ป่วยใน ของโรงพยาบาล
(ผู้ป่วยในเขต) ปีงบประมาณ 2562-2563 (9 เดือน)

รพ.	AdjRw62	AdjRw63	% Growth 63
รพ.พังงา	7,626	7,161	-6.10
รพ.ตะกั่วป่า	5,154	6,640	28.83
รพ.เกาะยาวชัยพัฒนา	176	124	-29.55
รพ.กะปงชัยพัฒนา	304	279	-8.22
รพ.ตะกั่วทุ่ง	769	699	-9.10
รพ.คุระบุรีชัยพัฒนา	476	472	-0.84
รพ.ทับปุด	522	439	-15.90
รพ.ท้ายเหมืองชัยพัฒนา	1,001	577	-42.36
รวมจังหวัด	16,028	16,391	2.26



เปรียบเทียบ Sum Adj.RW ผลงานการให้บริการผู้ป่วยใน ของโรงพยาบาล
(ข้ามเขต) ปีงบประมาณ 2562-2563 (9 เดือน)

รพ.	AdjRw62	AdjRw63	% Growth 63
รพ.พังงา	145	131	-9.66
รพ.ตะกั่วป่า	147	233	58.50
รพ.เกาะยาวชัยพัฒนา	6	2	-66.67
รพ.กะปงชัยพัฒนา	3	3	0.00
รพ.ตะกั่วทุ่ง	24	15	-37.50
รพ.คุระบุรีชัยพัฒนา	8	9	12.50
รพ.ทับปุด	6	6	0.00
รพ.ท้ายเหมืองชัยพัฒนา	14	11	-21.43
รวมจังหวัด	353	410	16.15



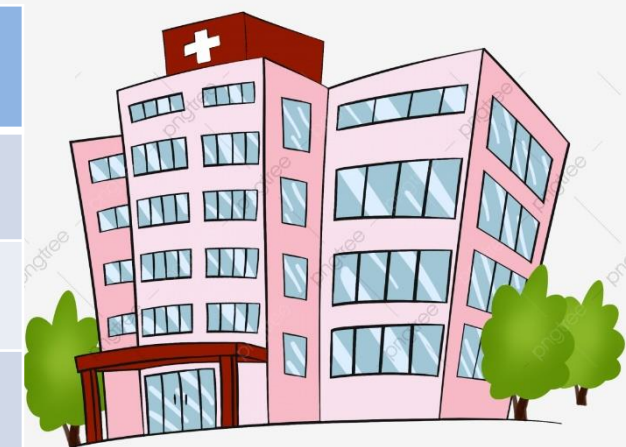
เปรียบเทียบ Sum Adj.RW ผลงานการให้บริการผู้ป่วยใน ของโรงพยาบาล
(ผู้ป่วยในเขต) เม.ย.-มิ.ย 62 และ เม.ย.-มิ.ย 63 (ช่วงสถานการณ์ Covid-19)

รพ.	AdjRw62	AdjRw63	% Growth 63
รพ.พังงา	2,637	2,096	-20.52
รพ.ตะกั่วป่า	1,352	1,945	43.86
รพ.เกาะยาวชัยพัฒนา	61	36	-40.98
รพ.กะปงชัยพัฒนา	86	100	16.28
รพ.ตะกั่วทุ่ง	249	143	-42.57
รพ.คุระบุรีชัยพัฒนา	160	108	-32.50
รพ.ทับปุด	209	86	-58.85
รพ.ท้ายเหมืองชัยพัฒนา	302	189	-37.42
รวมจังหวัด	5,056	4,703	-6.98



เปรียบเทียบ Sum Adj.RW ผลงานการให้บริการผู้ป่วยใน ของโรงพยาบาล
(ผู้ป่วยข้ามเขต) เม.ย.-มิ.ย 62 และ เม.ย.-มิ.ย 63 (ช่วงสถานการณ์ Covid-19)

รพ.	AdjRw62	AdjRw63	% Growth 63
รพ.พังงา	77	24	-68.83
รพ.ตะกั่วป่า	46	79	71.74
รพ.เกาะยาวชัยพัฒนา	1	1	0.00
รพ.กะปงชัยพัฒนา	0	0	0.00
รพ.ตะกั่วทุ่ง	7	3	-57.14
รพ.คุระบุรีชัยพัฒนา	1	1	0.00
รพ.ทับปุด	2	3	50.00
รพ.ท้ายเหมืองชัยพัฒนา	3	4	33.33
รวมจังหวัด	137	115	-16.06



รายงานผลการเบิกชดเชยค่าบริการสาธารณสุข

ประเภทผู้ป่วยใน ปี 2563 (9 เดือน) เปรียบเทียบกับประมาณการรายรับ IP ก่อนหักเงินเดือน
(9 เดือน = 75 %)

โรงพยาบาล	ค่า K	ประมาณการรายรับ IP	รายรับ IP (ผลงานบริการ 9 เดือน)	ร้อยละการเบิกชดเชย IP
รพ.พังงา	1.15	84,736,517.12	58,069,249.96	68.53
รพ.ตะกั่วป่า	1.15	68,453,244.37	53,991,990.86	78.87
รพ.เกาะยาว	1.35	4,220,637.31	1,195,144.69	28.32
รพ.กะปงชัยพัฒนา	1.35	5,302,882.47	2,666,986.93	50.25
รพ.ตะกั่วทุ่ง	1.25	9,875,940.15	6,229,056.73	63.07
รพ.คุระบุรีชัยพัฒนา	1.30	8,222,655.05	4,391,212.21	53.40
รพ.ทับปุด	1.30	7,101,732.79	4,088,739.37	57.57
รพ.ท้ายเหมืองชัยพัฒนา	1.25	10,328,088.36	5,185,576.44	50.21
รวมจังหวัด		198,241,697.62	135,817,957.19	68.51

ที่มา: สปสช.



รายงานผลการส่งเบิกชดเชยค่าบริการทางการแพทย์ล่าช้า ตุลาคม 2562- มิถุนายน 2563

รพ.	visit	หักล่าช้า
รพ.พังงา	39	138,858.12
รพ.ตะกั่วป่า	9	14,347.52
รพ.เกาะยาวชัยพัฒนา	2	661.63
รพ.กะปงชัยพัฒนา	1	1,593.61
รพ.ตะกั่วทุ่ง	2	1,252.76
รพ.คุระบุรีชัยพัฒนา	5	11,539.29
รพ.ทับปุด	3	1,868.36
รพ.ท้ายเหมืองชัยพัฒนา	0	-
รวมจังหวัด	61	170,121.29



ที่มา: สปสช.

การจัดสรรค่าบริการปิดยอดประกันขั้นต่ำและเงินกันระดับประเทศ ปีงบประมาณ 2563

เมื่อวันพุธที่ 15 กรกฎาคม 2563

คณะกรรมการกำหนดแนวทางการใช้จ่ายเงินกองทุนหลักประกันสุขภาพแห่งชาติ

ได้มีมติ ให้จัดสรรเงินปิดยอดปลายปีของหน่วยบริการสังกัดสำนักงานปลัดกระทรวง
สาธารณสุข ระดับประเทศ โดยใช้ ข้อมูล IP หลังหักเงินเดือน **ยอดเงินเต็มประกันที่ 55%**



วงเงินรวมระดับเขต 11 เป็นเงิน 24,196,728.00บาท
วงเงินรวมจังหวัดพังงา เป็นเงิน 5,149,491.00 บาท

ข้อมูลแนวทางจัดสรรเงินปิดยอดปลายปี 2563

ยอดประกันที่ 55%

รพ.	Serviceplan	การจัดสรรเงินปิดยอด หลังหักเงินเดือน เฉพาะ IP
รพ.พังงา	S	1,927,227.00
รพ.ตะกั่วป่า	M1	0
รพ.เกาะยาวชัยพัฒนา	F2	1,049,828.00
รพ.กะปงชัยพัฒนา	F2	796,016.00
รพ.ตะกั่วทุ่ง	F2	193,285.00
รพ.คุระบุรีชัยพัฒนา	F2	727,571.00
รพ.ทับปุด	F2	455,563.00
รพ.ท้ายเหมืองชัยพัฒนา	F2	0
รวมจังหวัด		5,149,491.00