

# ข้อมูลการให้บริการผู้ป่วยสิทธิ UC นอกเครือข่าย จังหวัดพังงา



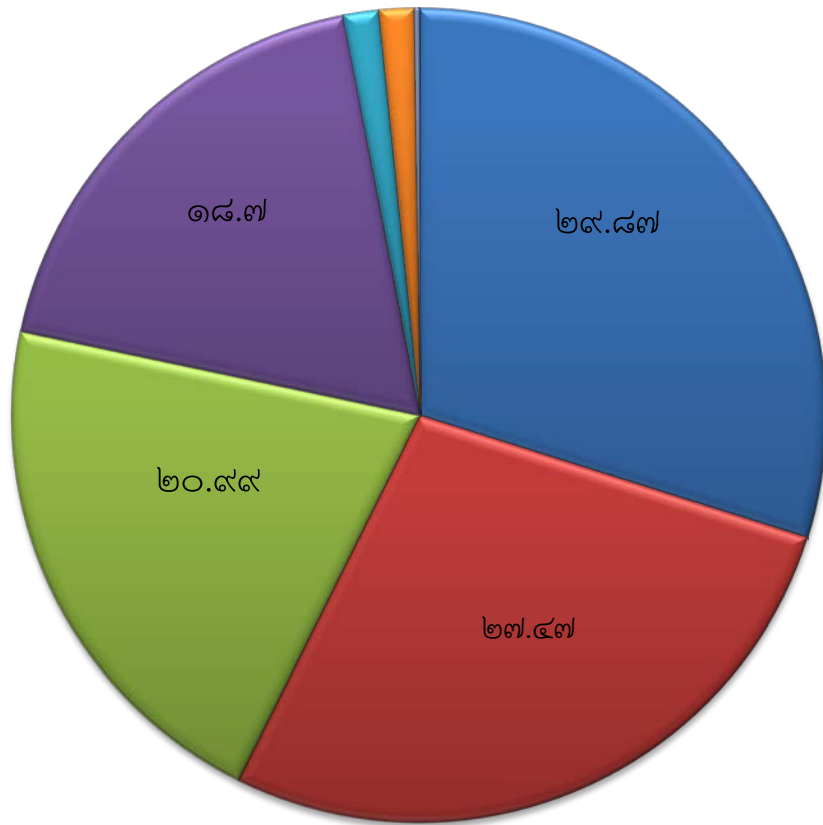
# รายงานค่ารักษาพยาบาลผู้ป่วยนอกเครือข่ายภายในจังหวัดพังงา

ประจำวันที่ ๑ ตุลาคม ๒๕๖๐ ถึง ๓๐ กันยายน ๒๕๖๑

ลำดับ	รหัสสถานพยาบาล	โรงพยาบาล	ครั้ง	ค่าใช้จ่ายจริง(บาท)
๑	๑๐๗๓๙	โรงพยาบาลพังงา	๑,๕๕๐	๒๘๔,๓๔๖.๘๘
๒	๑๑๓๔๗	โรงพยาบาลเกาะยาวชัยพัฒนา	๓๐	๒,๙๐๐.๐๐
๓	๑๑๓๔๘	โรงพยาบาลกะปงชัยพัฒนา	๑๐,๓๖๘	๓,๙๐๔,๗๐๔.๓๕
๔	๑๑๓๔๙	โรงพยาบาลตะกั่วทุ่ง	๗๖๒	๒๙๔,๖๖๑.๗๒
๕	๑๑๓๕๐	โรงพยาบาลบางไพร	๑๓,๒๘๗	๔,๓๘๓,๑๘๔.๒๒
๖	๑๑๓๕๒	โรงพยาบาลกระบี่ชัยพัฒนา	๑๕,๖๑๔	๖,๒๓๖,๙๓๖.๐๔
๗	๑๑๓๕๓	โรงพยาบาลทับปุด	๒๒๖	๔๑,๑๓๕.๔๑
๘	๑๑๓๕๔	โรงพยาบาลท้ายเหมืองชัยพัฒนา	๑๓,๒๗๔	๕,๗๓๕,๗๒๑.๔๒
รวม			๕๕,๑๑๑	๒๐,๘๘๓,๕๙๐.๐๔

แผนภูมิรายงานค่ารักษาพยาบาลผู้ป่วยนอกเครือข่าย  
ภายในจังหวัดพังงา

ปีงบประมาณ ๒๕๖๑



โรงพยาบาล	คิดเป็น (%)
โรงพยาบาลกระบี่ชัยพัฒนา	๒๙.๘๗
โรงพยาบาลท่ายเหมืองชัยพัฒนา	๒๗.๔๗
โรงพยาบาลบางไพร	๒๐.๙๙
โรงพยาบาลกะปงชัยพัฒนา	๑๘.๗
โรงพยาบาลตะกั่วทุ่ง	๑.๔๑
โรงพยาบาลพังงา	๑.๓๖
โรงพยาบาลทับปุด	๐.๒
โรงพยาบาลเกาะยาวชัยพัฒนา	๐.๐๑
รวม	๑๐๐

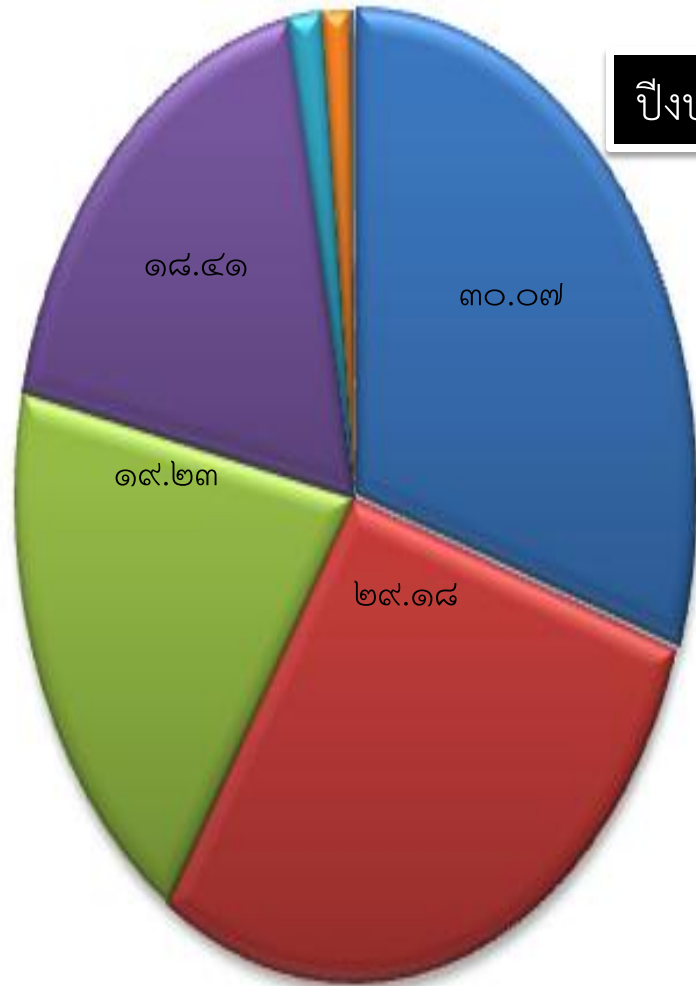
- โรงพยาบาลกระบี่ชัยพัฒนา
- โรงพยาบาลท่ายเหมืองชัยพัฒนา
- โรงพยาบาลบางไพร
- โรงพยาบาลกะปงชัยพัฒนา
- โรงพยาบาลตะกั่วทุ่ง
- โรงพยาบาลพังงา
- โรงพยาบาลทับปุด
- โรงพยาบาลเกาะยาวชัยพัฒนา

# รายงานค่ารักษาพยาบาลผู้ป่วยนอกเครือข่ายภายในจังหวัดพังงา

ประจำวันที่ ๑ ตุลาคม ๒๕๖๑ ถึง ๓๐ กันยายน ๒๕๖๒

ลำดับ	รหัสสถานพยาบาล	โรงพยาบาล	ครั้ง	ค่าใช้จ่ายจริง(บาท)
๑	๑๐๗๓๙	โรงพยาบาลพังงา	๑,๐๒๙	๔๖๒,๗๓๖.๘๐
๒	๑๑๓๔๗	โรงพยาบาลเกาะยาวชัยพัฒนา	๕๒	๑๗,๔๘๒.๕๐
๓	๑๑๓๔๘	โรงพยาบาลกะปงชัยพัฒนา	๘,๒๕๐	๖,๙๒๙,๗๙๗.๘๓
๔	๑๑๓๔๙	โรงพยาบาลตะกั่วทุ่ง	๖๓๗	๕๗๙,๔๙๔.๓๕
๕	๑๑๓๕๐	โรงพยาบาลบางไพร	๙,๖๗๑	๖,๖๓๔,๘๙๐.๑๒
๖	๑๑๓๕๒	โรงพยาบาลคุระบุรีชัยพัฒนา	๑๓,๗๙๙	๑๐,๘๓๖,๙๗๐.๓๓
๗	๑๑๓๕๓	โรงพยาบาลทับปุด	๒๒๔	๕๘,๖๖๓.๗๙
๘	๑๑๓๕๔	โรงพยาบาลท้ายเหมืองชัยพัฒนา	๑๐,๘๙๒	๑๐,๕๑๔,๒๕๗.๗๗
รวม			๔๔,๕๕๔	๓๖,๐๓๔,๒๙๓.๔๙

แผนภูมิรายงานการรักษาพยาบาลผู้ป่วยนอกเครือข่าย  
ภายในจังหวัดพังงา



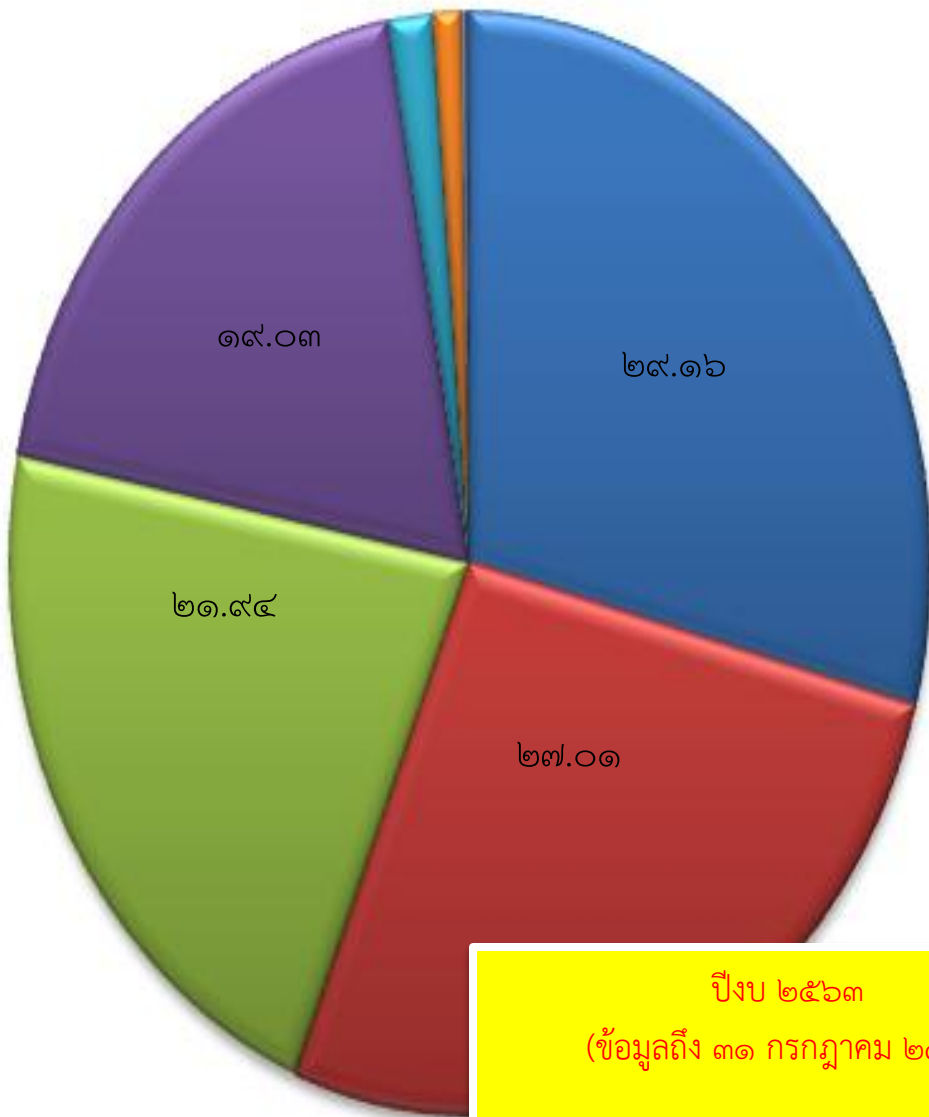
โรงพยาบาล	คิดเป็น (%)
โรงพยาบาลกระบี่ชัยพัฒนา	๓๐.๐๗
โรงพยาบาลท้ายเหมืองชัยพัฒนา	๒๙.๑๘
โรงพยาบาลกะปงชัยพัฒนา	๑๙.๒๓
โรงพยาบาลบางไทร	๑๘.๔๑
โรงพยาบาลตะกั่วทุ่ง	๑.๖๑
โรงพยาบาลพังงา	๑.๒๘
โรงพยาบาลทับปุด	๐.๑๖
โรงพยาบาลเกาะยาวชัยพัฒนา	๐.๐๕
รวม	๑๐๐

- โรงพยาบาลกระบี่ชัยพัฒนา
- โรงพยาบาลท้ายเหมืองชัยพัฒนา
- โรงพยาบาลกะปงชัยพัฒนา
- โรงพยาบาลบางไทร
- โรงพยาบาลตะกั่วทุ่ง
- โรงพยาบาลพังงา

รายงานค่ารักษาพยาบาลผู้ป่วยนอกเครือข่ายในจังหวัดพังงา  
 ประจำวันที่ ๑ ตุลาคม ๒๕๖๒ ถึง ๓๑ กรกฎาคม ๒๕๖๓

ลำดับ	รหัสสถานพยาบาล	โรงพยาบาล	ครั้ง	ค่าใช้จ่ายจริง(บาท)
๑	๑๐๗๓๙	โรงพยาบาลพังงา	๖๒๓	๓๔๖,๗๖๓.๕๘
๒	๑๑๓๔๗	โรงพยาบาลเกาะยาวชัยพัฒนา	๓๒	๑๗,๖๐๕.๐๐
๓	๑๑๓๔๘	โรงพยาบาลกะปงชัยพัฒนา	๖,๑๘๐	๖,๕๐๔,๑๘๒.๔๐
๔	๑๑๓๔๙	โรงพยาบาลตะกั่วทุ่ง	๔๘๘	๕๔๑,๐๓๖.๒๖
๕	๑๑๓๕๐	โรงพยาบาลบางไพร	๘,๗๖๒	๗,๔๙๘,๐๐๐.๒๗
๖	๑๑๓๕๒	โรงพยาบาลคุระบุรีชัยพัฒนา	๑๐,๐๙๑	๙,๙๖๔,๔๑๓.๙๑
๗	๑๑๓๕๓	โรงพยาบาลทับปุด	๑๒๓	๖๘,๑๗๘.๑๔
๘	๑๑๓๕๔	โรงพยาบาลท้ายเหมืองชัยพัฒนา	๗,๘๒๖	๙,๒๓๑,๔๖๒.๕๘
รวม			๓๔,๑๒๕	๓๔,๑๗๑,๖๔๒.๑๔

# คิดรายนาค่ารักษาพยาบาลผู้ป่วยนอกเครือข่ายภายในจังหวัดพังงา

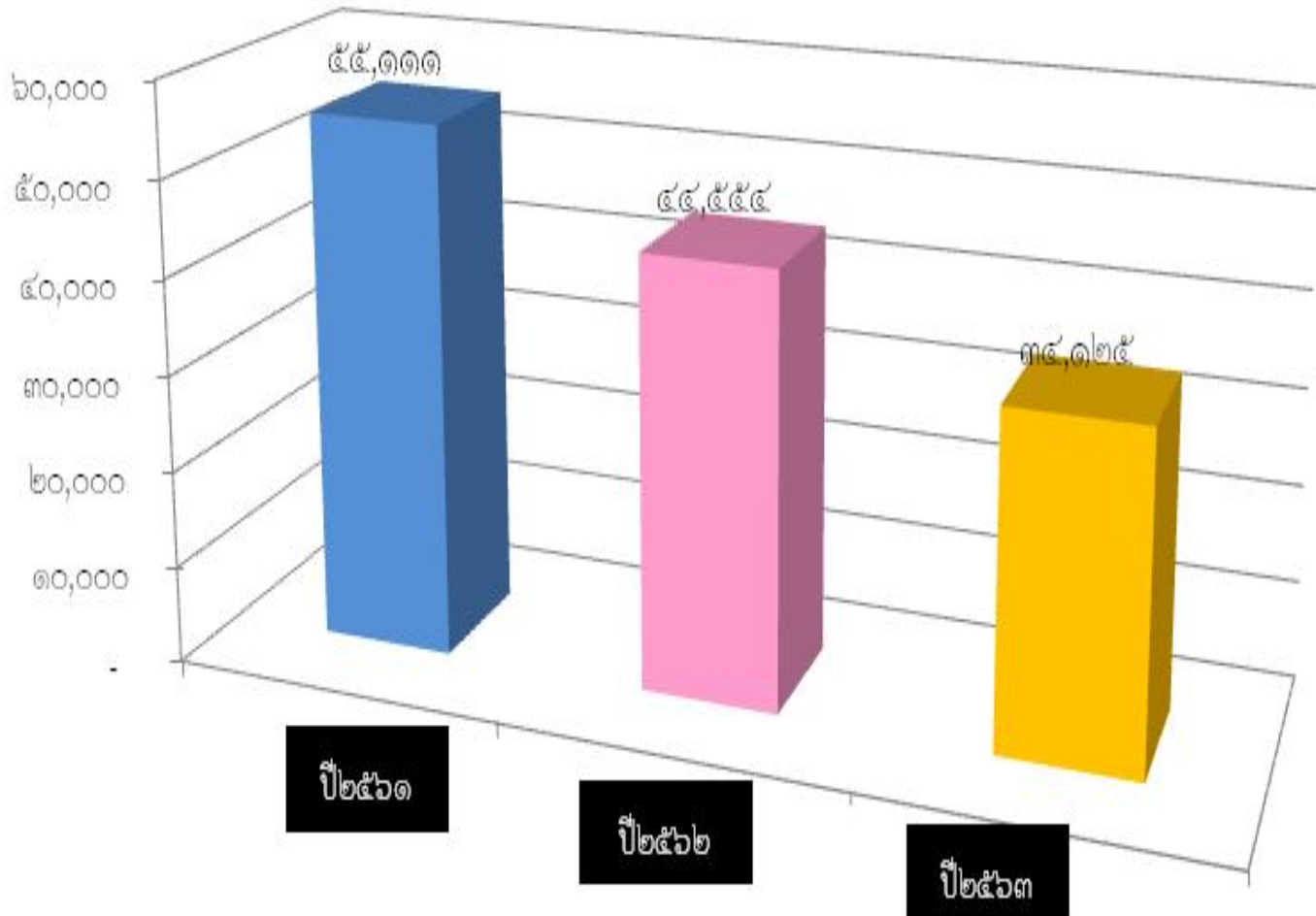


โรงพยาบาล	คิดเป็น (%)
โรงพยาบาลกระบี่ชัยพัฒนา	29.16
โรงพยาบาลท้ายเหมืองชัยพัฒนา	27.01
โรงพยาบาลบางไทร	21.94
โรงพยาบาลกะปงชัยพัฒนา	19.03
โรงพยาบาลตะกั่วทุ่ง	1.58
โรงพยาบาลพังงา	1.01
โรงพยาบาลทับปุด	0.2
โรงพยาบาลเกาะยาวชัยพัฒนา	0.05
รวม	100

ปีงบประมาณ ๒๕๖๓  
(ข้อมูลถึง ๓๑ กรกฎาคม ๒๕๖๓)

- โรงพยาบาลกระบี่ชัยพัฒนา
- โรงพยาบาลท้ายเหมืองชัยพัฒนา
- โรงพยาบาลบางไทร
- โรงพยาบาลกะปงชัยพัฒนา
- โรงพยาบาลตะกั่วทุ่ง
- โรงพยาบาลพังงา
- โรงพยาบาลทับปุด
- โรงพยาบาลเกาะยาวชัยพัฒนา

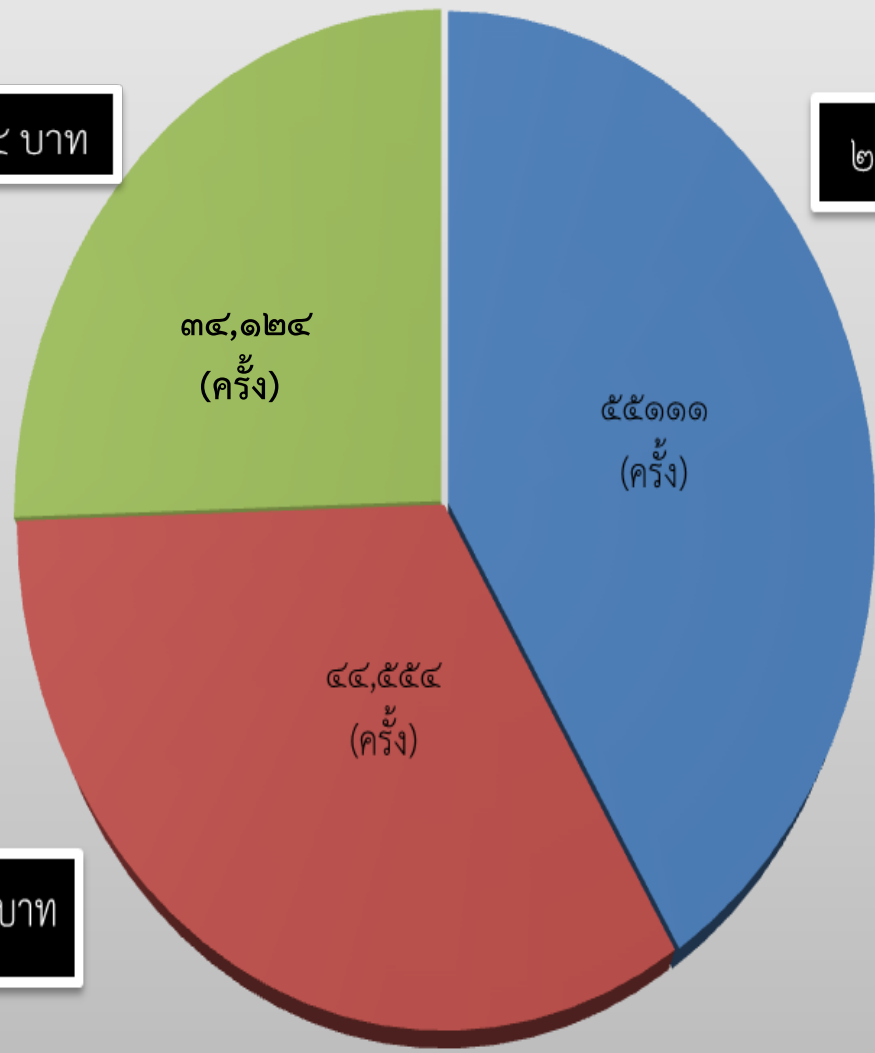
# แผนภูมิเปรียบเทียบจำนวนการเข้ารับการรักษาพยาบาลผู้ป่วยนอกเครือข่ายในจังหวัดพังงาปี ๒๕๖๑-๒๕๖๓ ( ๓๑ กรกฎาคม ๒๕๖๓ )





แผนภูมิเปรียบเทียบรายงานค่ารักษาพยาบาลผู้ป่วยนอกเครือข่ายภายในจังหวัดพังงาตั้งแต่ปีงบประมาณ ๒๕๖๑-๒๕๖๓ (๓๑ ก.ค. ๖๓)

- 2561
- 2562
- 2563



๓๔,๑๗๑,๖๔๒.๑๔ บาท

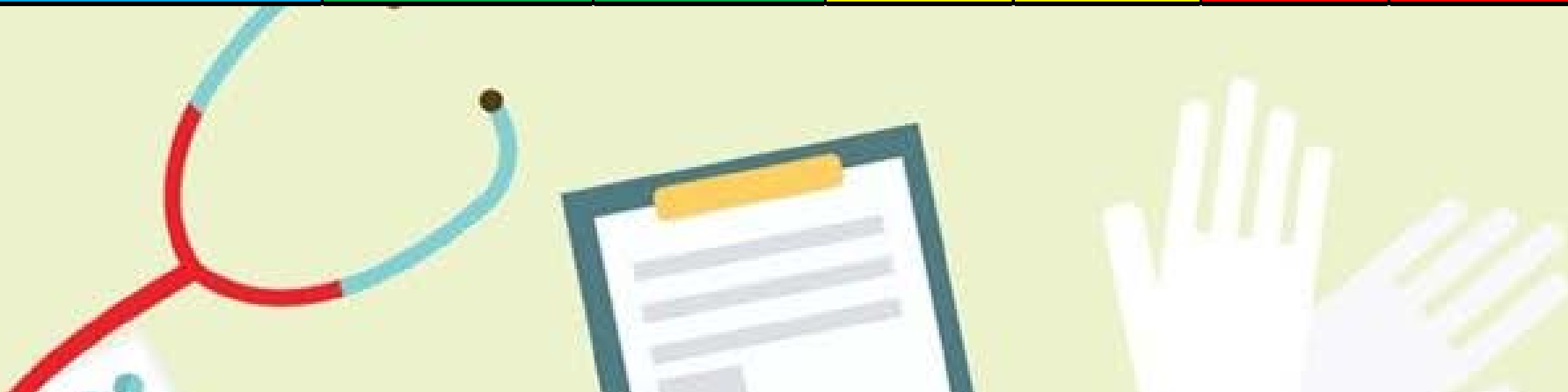
๒๐,๘๘๓,๕๕๐.๐๔ บาท

๓๖,๐๓๔,๒๙๓.๔๙ บาท

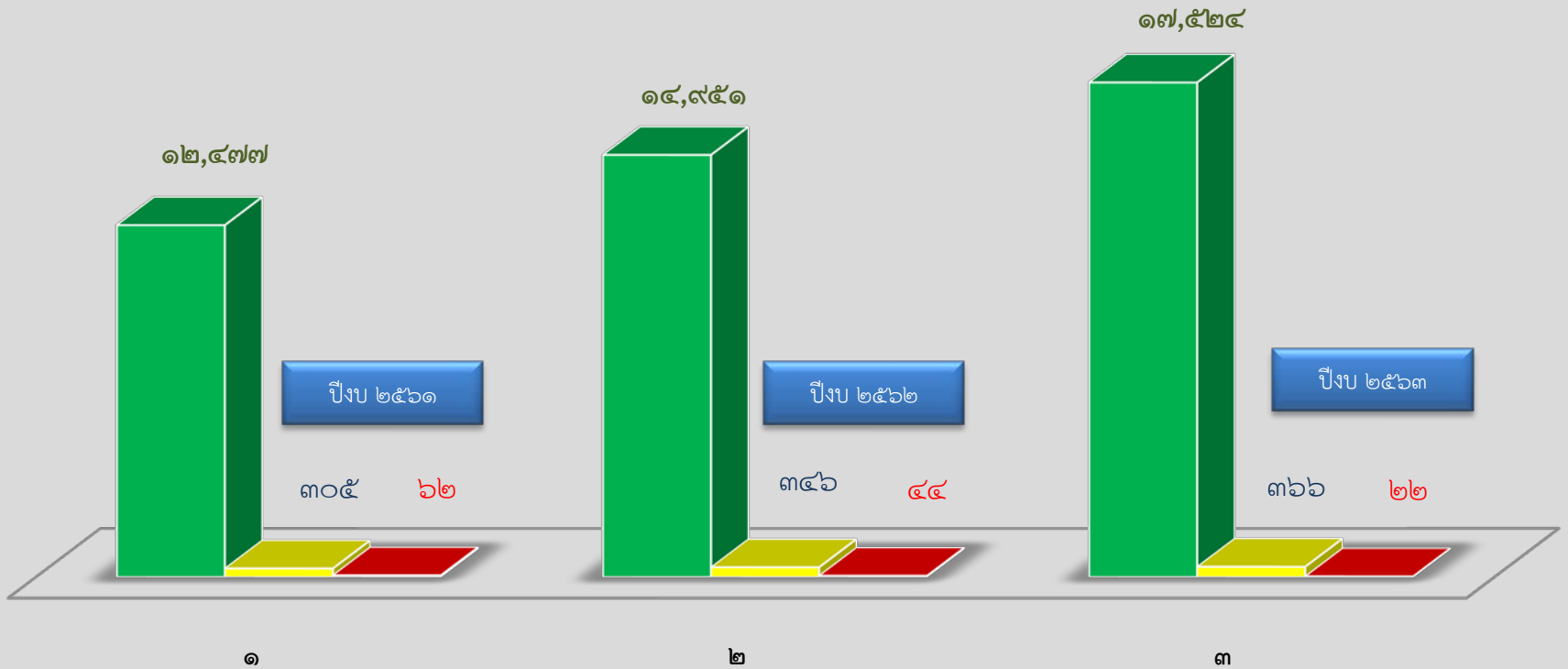
ปี	จำนวน (ครั้ง)	รวมทั้งสิ้น (บาท)
๒๕๖๑	๕๕,๑๑๑	๒๐,๘๘๓,๕๕๐.๐๔
๒๕๖๒	๔๔,๕๕๔	๓๖,๐๓๔,๒๙๓.๔๙
๒๕๖๓	๓๔,๑๒๔	๓๔,๑๗๑,๖๔๒.๑๔

## ระดับความรุนแรงแยกรายปี ๒๕๖๑ - ๒๕๖๓ ( ๓๑ กค ๖๓)

ปี	เขียว		เหลือง		แดง	
	ราย	ครั้ง	ราย	ครั้ง	ราย	ครั้ง
๒๕๖๑	๑๒,๔๗๗	๓๗,๒๔๐	๒๙๐	๓๐๕	๖๑	๖๒
๒๕๖๒	๙,๖๔๙	๑๔,๙๕๑	๓๒๗	๓๔๖	๔๔	๔๔
๒๕๖๓ (๓๑ กค.๖๓)	๗,๑๒๒	๑๗,๕๒๔	๓๔๕	๓๖๖	๒๒	๒๒
รวม	๒๙,๒๔๘	๖๙,๗๑๕	๙๖๒	๑,๐๑๗	๑๒๗	๑๒๘

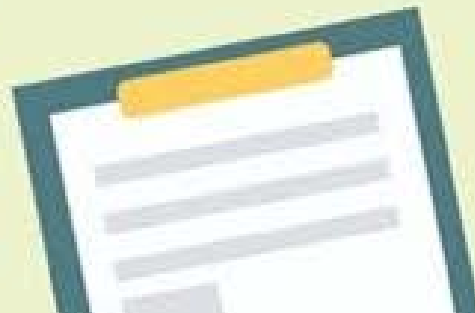


แผนภูมิแสดงข้อมูลเปรียบเทียบจำนวนครั้งการเข้ารับการรักษาพยาบาลแยกระดับความรุนแรงแยกราย  
ปี ๒๕๖๑ - ๒๕๖๓ (๓๑ กค ๖๓)

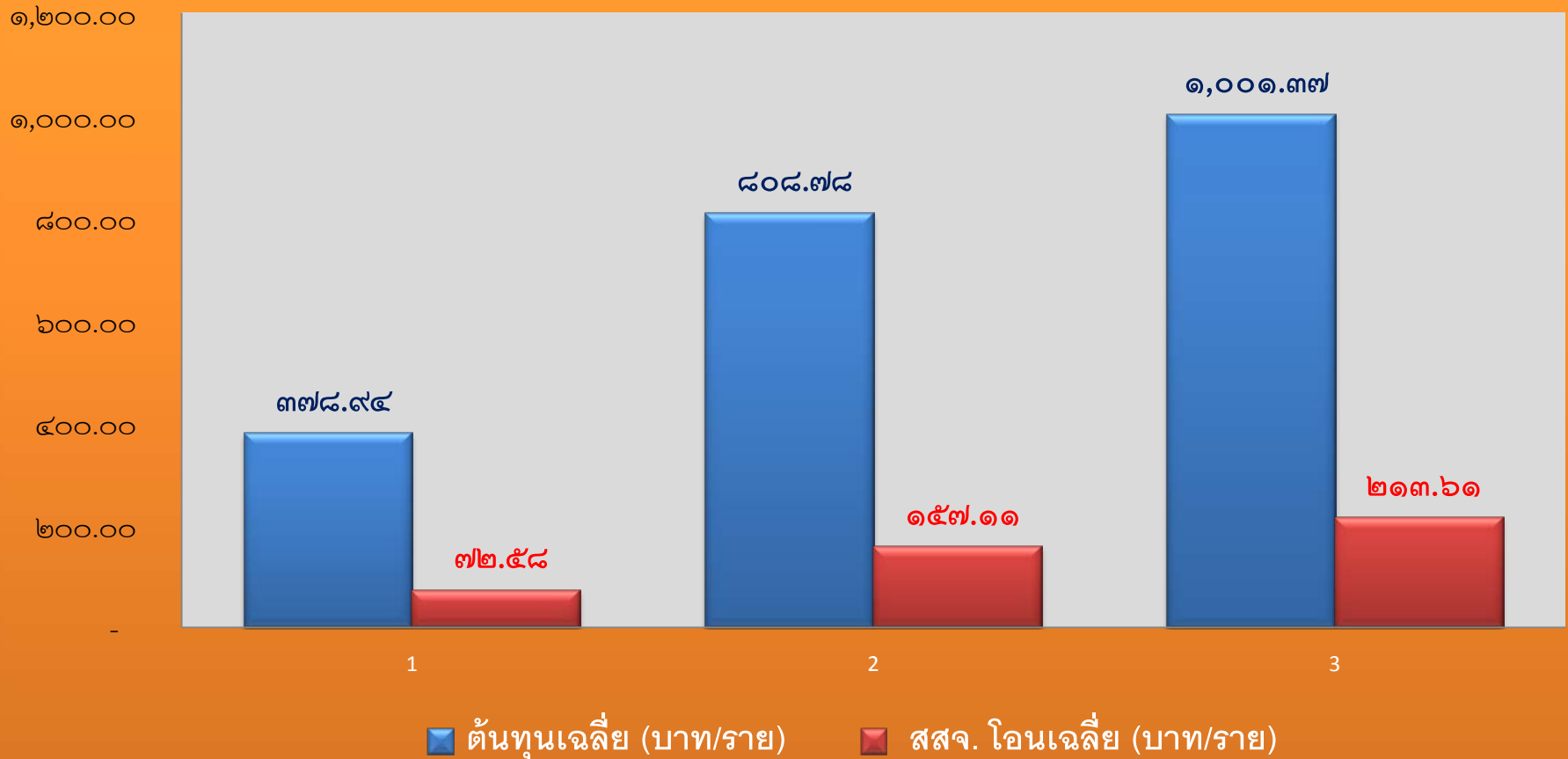


ปี	เชียว	เหลือง	แดง
๒๕๖๑	๑๒,๔๗๗	๓๐๕	๖๒
๒๕๖๒	๑๔,๙๕๑	๓๔๖	๔๔
๒๕๖๓ (๓๑ กค.๖๓)	๑๗,๕๒๔	๓๖๖	๒๒
รวม	๔๔,๙๕๒	๑,๐๑๗	๑๒๘

ปี	ต้นทุนเฉลี่ย (บาท/ราย)	สสจ. โอนเฉลี่ย (บาท/ราย)
๒๕๖๑	๓๗๘.๙๔	๗๒.๕๘
๒๕๖๒	๘๐๘.๗๘	๑๕๗.๑๑
๒๕๖๓	๑,๐๐๑.๓๗	๒๑๓.๖๑
<b>รวม</b>	<b>๒,๑๘๙.๐๙</b>	<b>๔๔๓.๓๐</b>



# แผนภูมิแสดงต้นทุนค่ารักษากองทุน UC ปี ๒๕๖๑- ๒๕๖๓ (๓๑ กค ๖๓)





# ขอบคุณครับ

