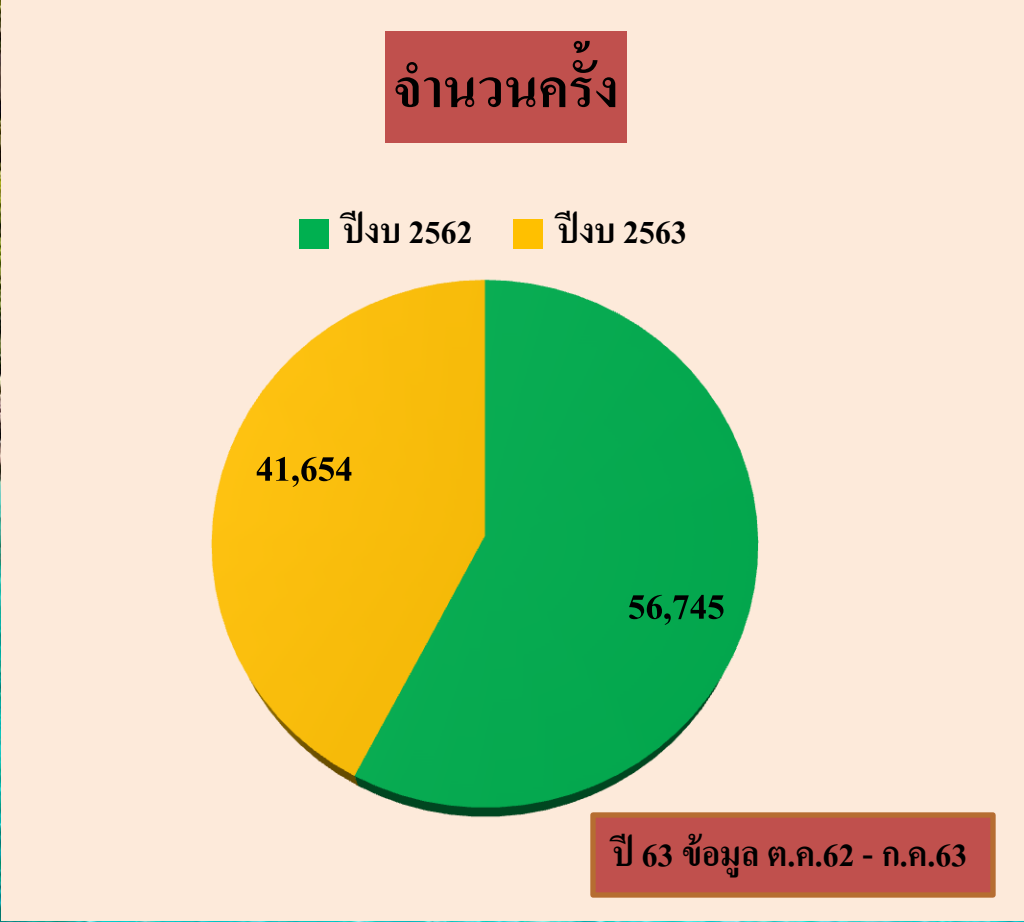
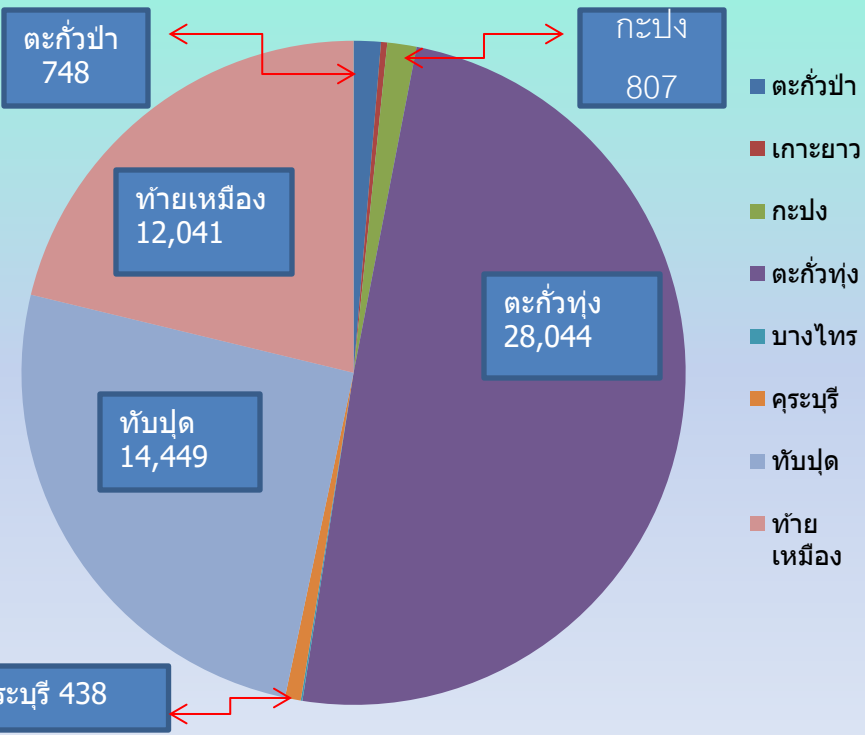


จำนวนครั้งการใช้บริการของผู้ป่วยนอกเขตในจังหวัด

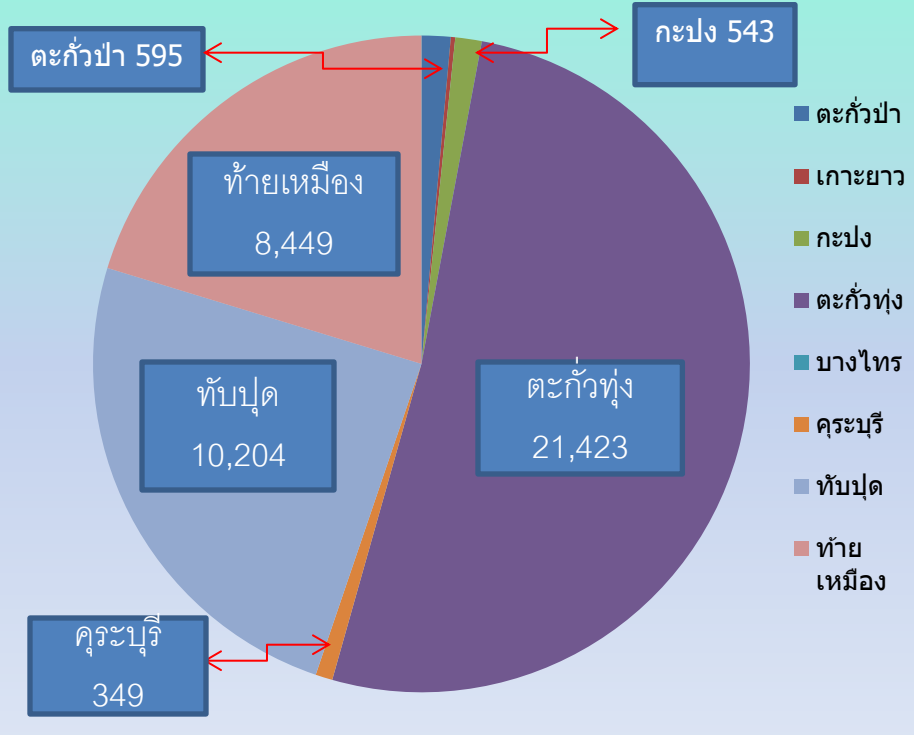


การให้บริการผู้ป่วยนอกเขตแยกตามหน่วยบริการหลัก

จำนวนผู้ป่วยนอกแยกตามหน่วยบริการหลัก ปี 2562



จำนวนผู้ป่วยนอกแยกตามหน่วยบริการหลัก ปี 2563



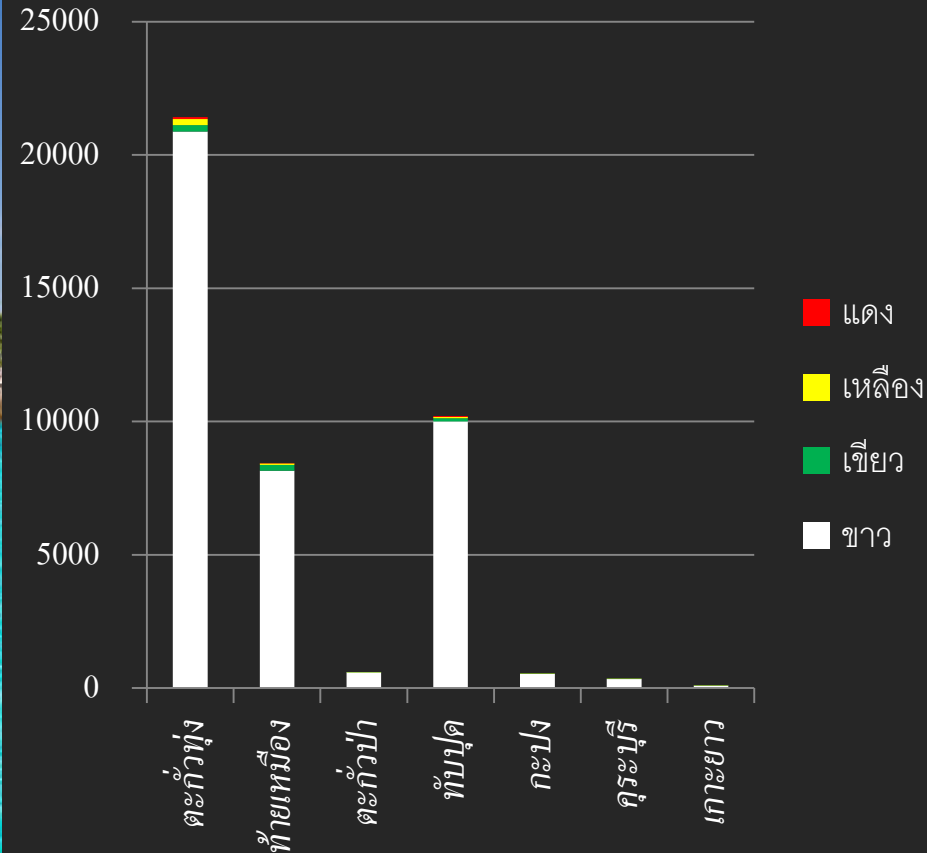
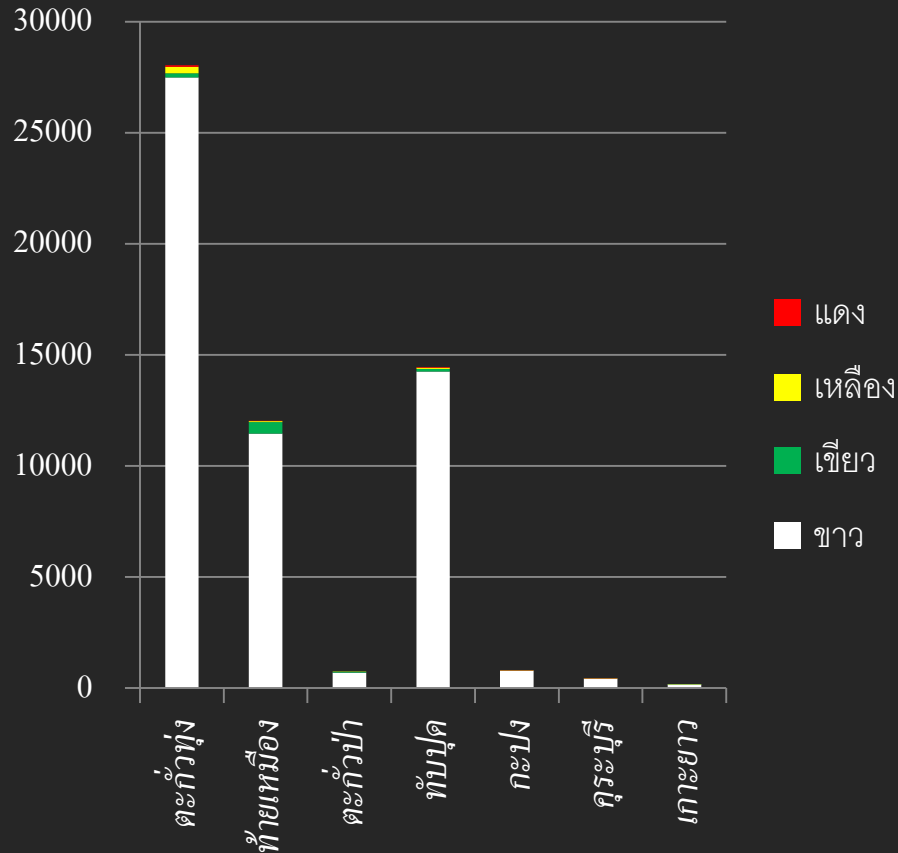
ปี	รพ.	ตักว้ป่า	เกาะยาว	กะปง	ตักว้ทุ่ง	บางไทร	คุระบุรี	ทับปุด	ท่ายเหมือง	รวม
ปี 2562		748	172	807	28,044	46	438	14,449	12,041	56,745
ปี 2563		595	91	543	21,423	-	349	10,204	8,449	41,654

ระดับความรุนแรงของผู้ป่วยที่เข้ารับบริการ

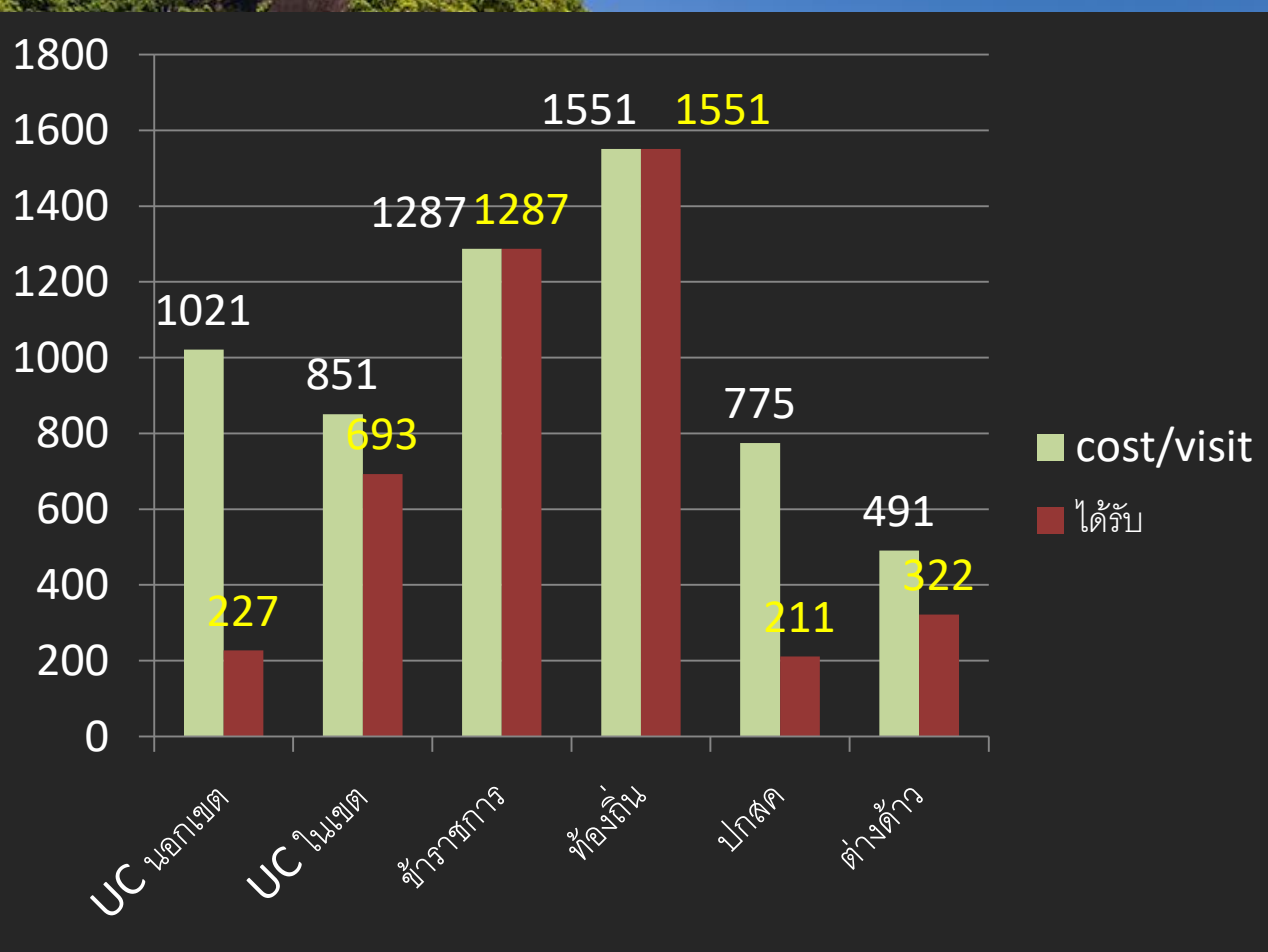


ปี 2562

ปี 2563



ต้นทุน OPD แยกตามสิทธิ ปี 63 (ต.ค. 62-มิ.ย. 63)



ประเภท	cost/visit	ได้รับ
UC นอกเขต	1,021.00	227.00
UC ในเขต	851.00	693.00
ข้าราชการ	1,287.00	1,287.00
ท้องถิ่น	1,551.00	1,551.00
ปภสค	775.00	211.00
ต่างด้าว	491.00	322.00

ดูคนที่ป่วยนอกในจังหวัดตามค่าใช้จ่ายที่เกิดขึ้นจริง

ณ มิถุนายน 2563

