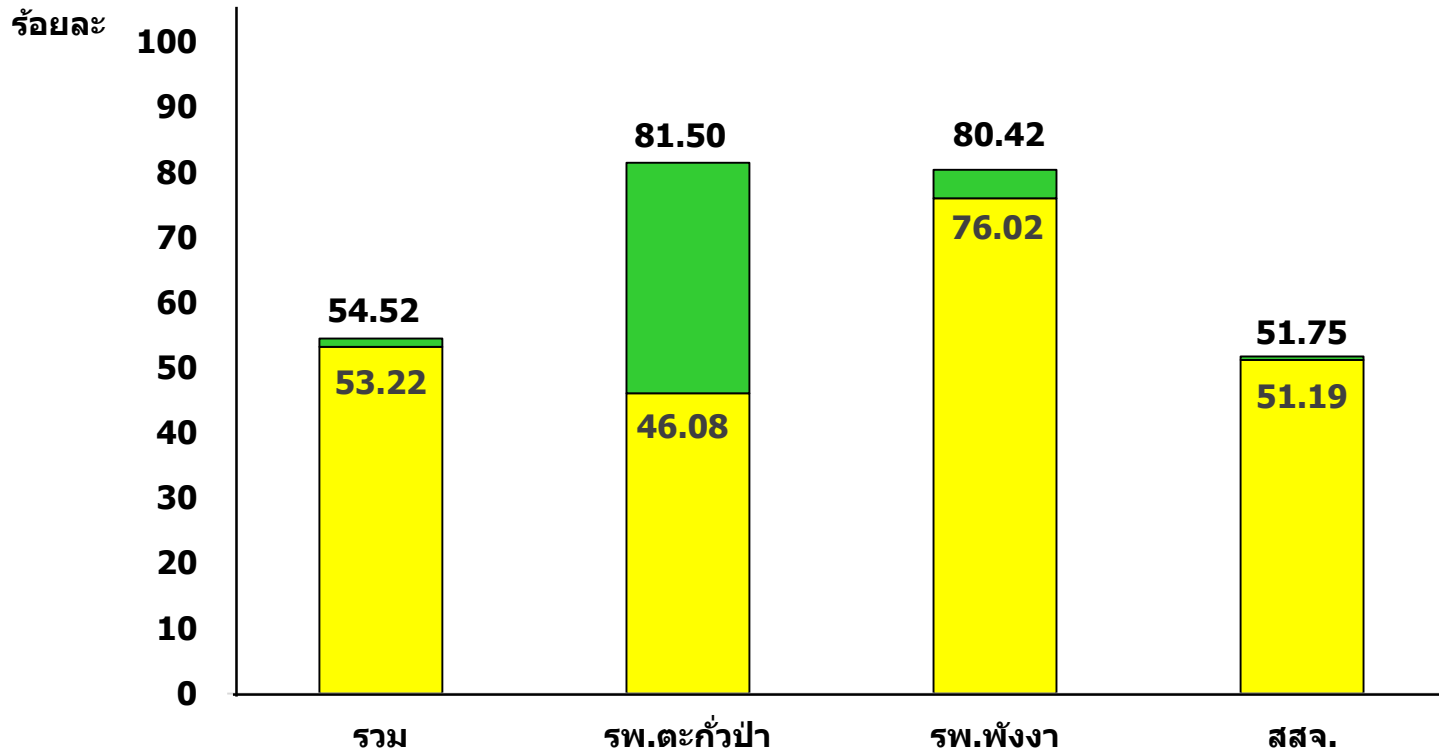


การติดตาม กำกับ การเบิกจ่ายงบประมาณ และการจัดซื้อจัดจ้าง ปีงบประมาณ 2563

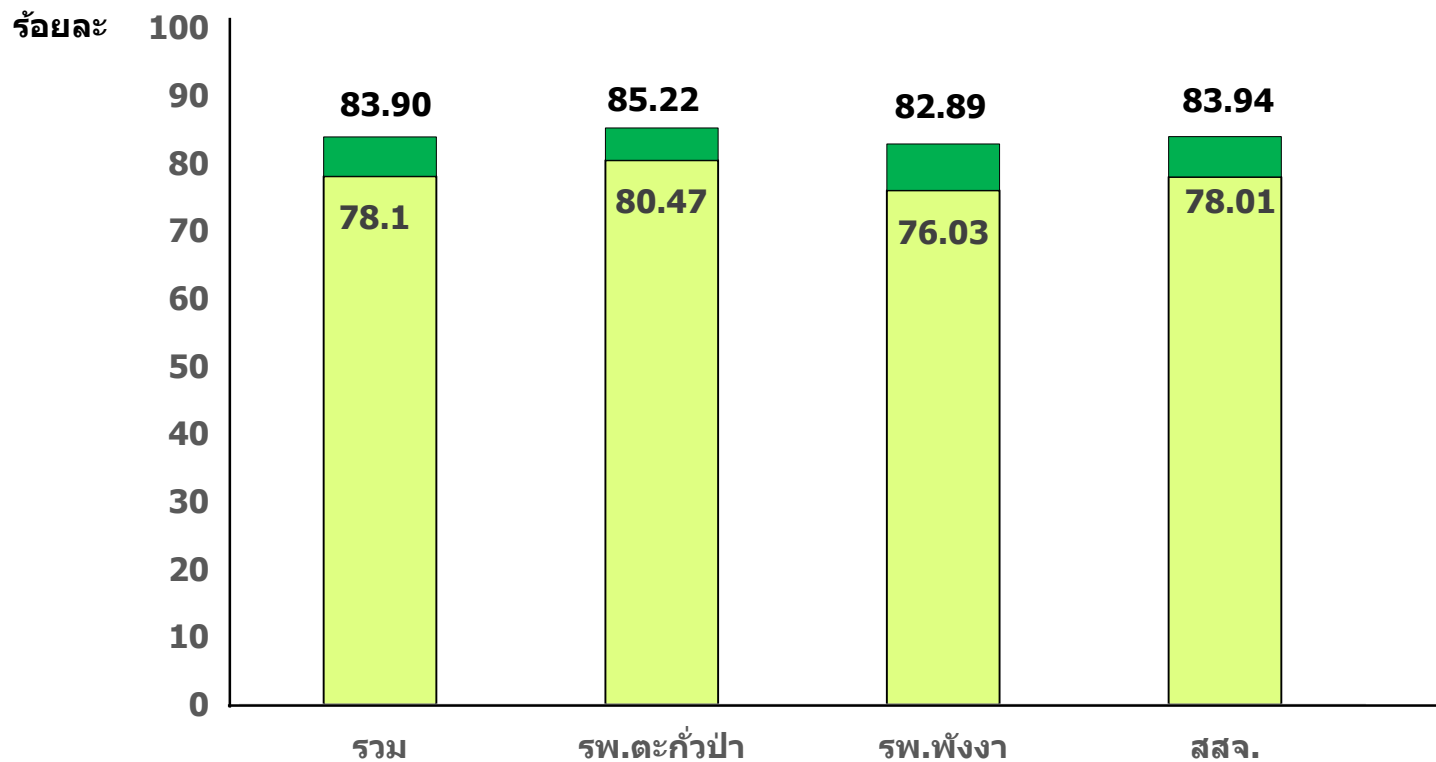
31 กรกฎาคม 2563

ร้อยละ การเบิกจ่ายงบประมาณภาพรวม จำแนกราย สสจ./รพท. และภาพรวมจังหวัด ณ วันที่ 31 กรกฎาคม 2563



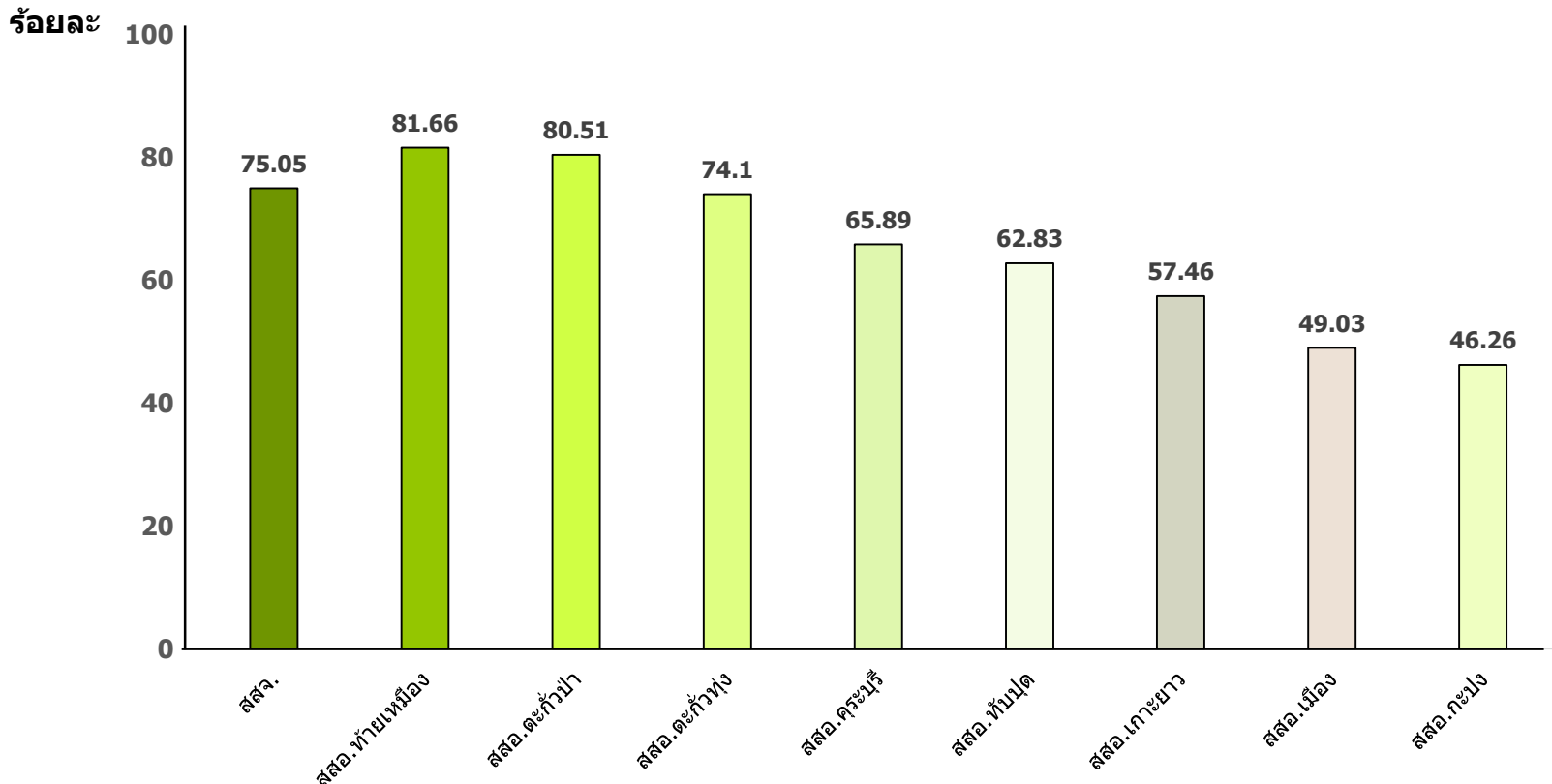
กค.63	งบฯทั้งหมด เบิกจ่าย	153,351,651.- 83,612,540.-	22,185,273.- 18,080,820.-	17,934,519.- 14,422,212.-	113,231,859.- 58,593,907.-
มีย.63	งบฯทั้งหมด เบิกจ่าย	152,368.651.- 81,097,616.-	22,182,273.- 10,003,420.-	17,934,519.- 13,634,644.-	112,251,859.- 57,459,550.-

**ร้อยละ การเบิกจ่าย งบดำเนินงาน จำแนก ภาพรวมจังหวัด สสจ. และ รพท.
ณ วันที่ 31 กรกฎาคม 2563**



กค. 63	งบฯทั้งหมด เบิกจ่าย	80,958,951.- 67,923,707.-	12,433,673.- 10,596,420.-	11,620,119.- 9,561,812.-	56,905,159.- 47,765,475.-
มีย. 63	งบฯทั้งหมด เบิกจ่าย	80,955,951.- 63,227,046.-	12,430,673.- 10,003,420.-	11,620,119.- 8,834,244.-	56,905,159.- 44,389,381.-

ร้อยละ การเบิกจ่าย Fix Cost ณ 31 กรกฎาคม 2563

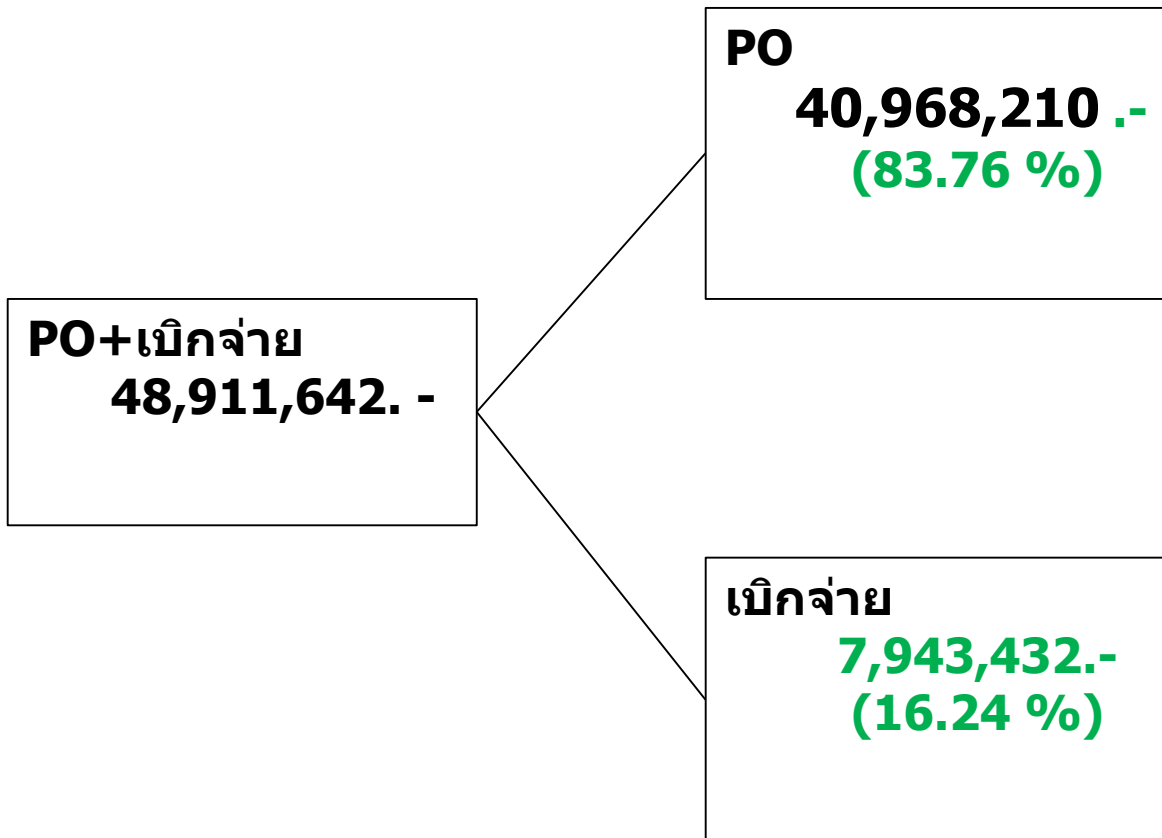


ได้รับจัดสรร	6,835,000	305,000	369,000	300,000	300,000	300,000	340,000	369,000	340,000
เบิกจ่าย	5,129,352	249,050	297,100	222,310	197,657	188,482	195,348	180,915	157,280

ความก้าวหน้าการจัดซื้อจัดจ้าง งบลงทุน ปีงบประมาณ 2563
จังหวัดพังงา

ข้อมูล ณ วันที่ 31 กรกฎาคม 2563

**งบลงทุน สสจ.พังงา ปีงบประมาณ 2563 ณ 31 กรกฎาคม 63
งบฯจัดสรรทั้งหมด 53,342,700.-**

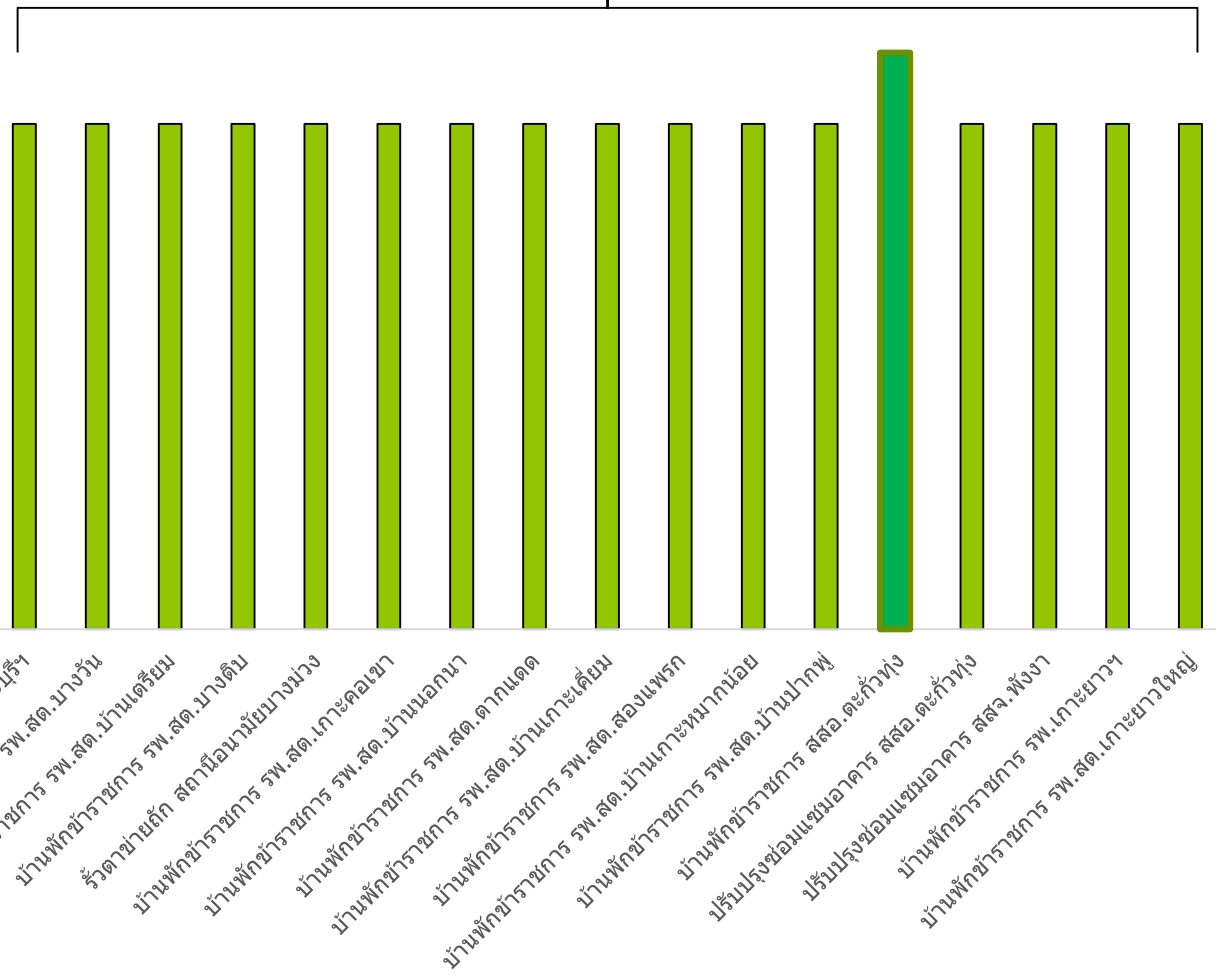


งบลงทุน สังก่อสร้าง สสจ. ปังบประมาณ 2563 จำนวน 17 รายการ 28,937,100.-

ณ 31 กรกฎาคม 2563

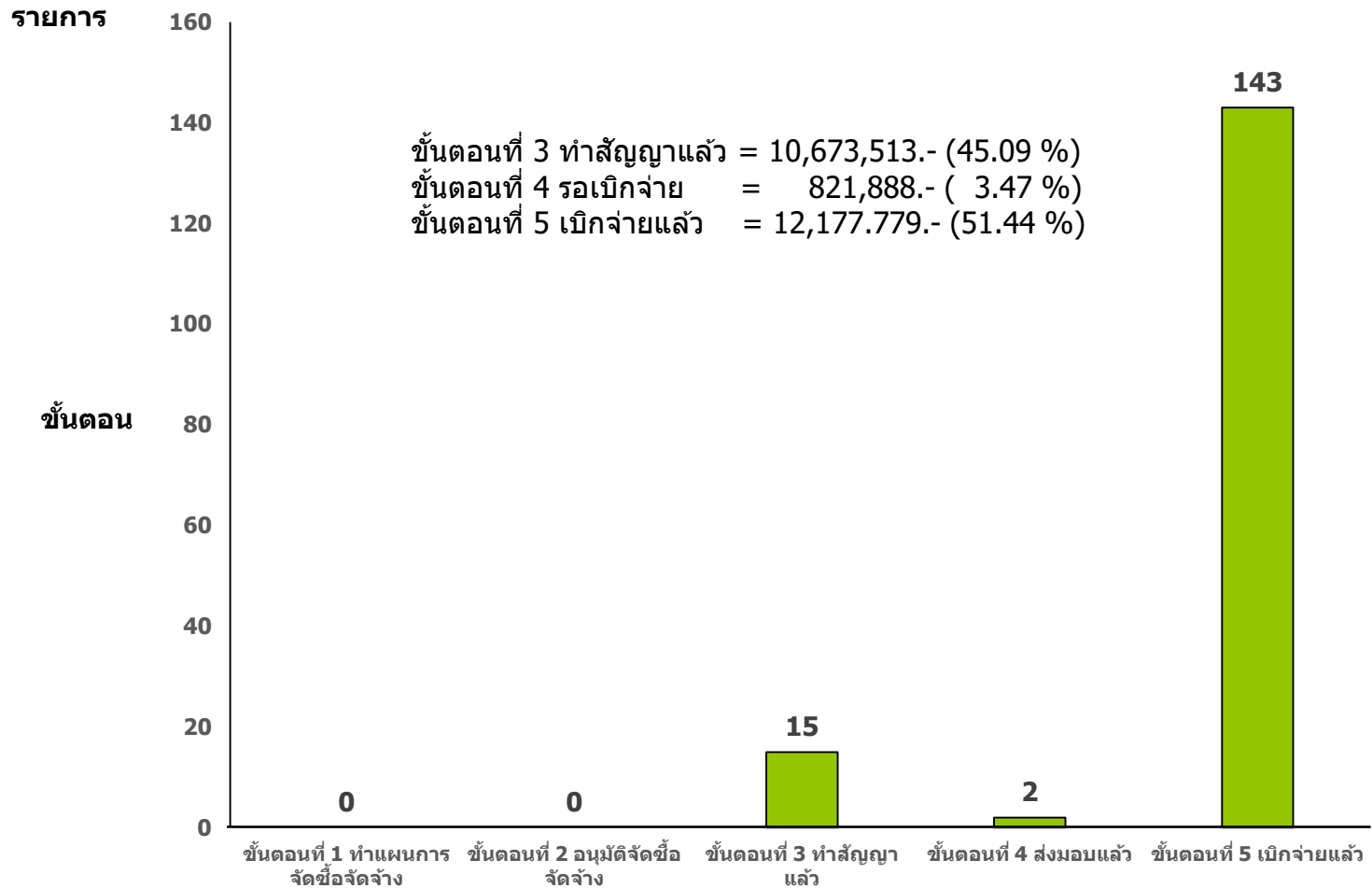
PO

16.รายงานดำเนินงานเสร็จสิ้น
15.ส่งสำเนาสัญญา
14. ลงนามสัญญา/PO



ความก้าวหน้า งบค่าเสื่อม จังหวัดพังงา ปีงบประมาณ 2563

ข้อมูล ณ วันที่ 31 กรกฎาคม 2563



1. เสร็จเรียบร้อยแล้วสมบูรณ์ทุกรายการ	CUP คุระบุรี, CUP บางไทร, CUP เกาะยาว, CUP ตะกั่วทุ่ง
2. ส่งมอบแล้ว รอเบิกจ่าย	1. CUP กะปง รอเบิกจ่าย 1 รายการ คือ ซ่อมแซมอาคาร รพ.สต.กะปง 2. CUP ท้ายเหมือง รอเบิกจ่าย 1 รายการ คือ ซ่อมแซมอาคาร รพ.สต.บางทอง
3. รอส่งมอบ	1. CUP ทับปุด จำนวน 3 รายการ คือ 1. รั้ว รพ.สต.โคกไคร 2.ปรับปรุงหลัง รพ.ทับปุด 3. ซ่อมแซมอาคารผู้ป่วย รพ.ทับปุด 2. CUP ตะกั่วป่า จำนวน 1 รายการ คือ เครื่องกำเนิดไฟฟ้า ขนาด 500 กิโลวัตต์ รพ.ตะกั่วป่า 3. CUP พังงา จำนวน 11 รายการ 1.ปรับปรุงอาคาร รพ.สต. ถ้ำน้ำผุด ขนาดพื้นที่ 72 ตร.ม. เป็นห้องตรวจพัฒนาการเด็กและห้องตรวจมะเร็งปากมดลูก 2.ปรับปรุงซ่อมแซมรั้ว รพ.สต.ตากแดด รั้วคอนกรีต ขนาด 1.60*110 ม. 3. ปรับปรุงห้องอุบัติเหตุฉุกเฉิน พื้นที่ 40 ตร.ม รพ.สต.สองแพรก 4. ซ่อมแซมหลังคาอาคาร รพ.สต. พื้นที่ 313 ตร.ม. เปลี่ยนเป็นเมทัลชีส รพ.สต.เกาะปันหยี่ 5.เครื่องดมยาสลบชนิดซ้ำซ้อน 3 แก๊ซ รพ.พังงา 6.เครื่องพิมพ์ชนิดDOT MATTRIXปริ้นเตอร์แบบแคร์สัน รพ.พังงา 7.เครื่องคอมพิวเตอร์โน้ตบุ๊กสำหรับงานสำนักงาน รพ.พังงา 8.เครื่องคอมพิวเตอร์สำหรับงานสำนักงาน รพ.พังงา 9.เครื่องสำรองไฟขนาด 800 VA รพ.พังงา 10.เครื่องพิมพ์เลเซอร์ รพ.พังงา 11.เครื่องพิมพ์ HP LASERJET รพ.พังงา

**ความก้าวหน้าฯ โครงการพระราชดำริและเฉลิมพระเกียรติ
(มูลนิธิชัยพัฒนา) ปีงบประมาณ 2563**

ข้อมูล ณ วันที่ 31 กรกฎาคม 2563

ร้อยละ การเบิกจ่ายงบฯ โครงการพระราชดำริและเฉลิมพระเกียรติ(มูลนิธิชัยพัฒนา) ปีงบประมาณ 2563 ณ วันที่ 31 กรกฎาคม 2563

ร้อยละ

