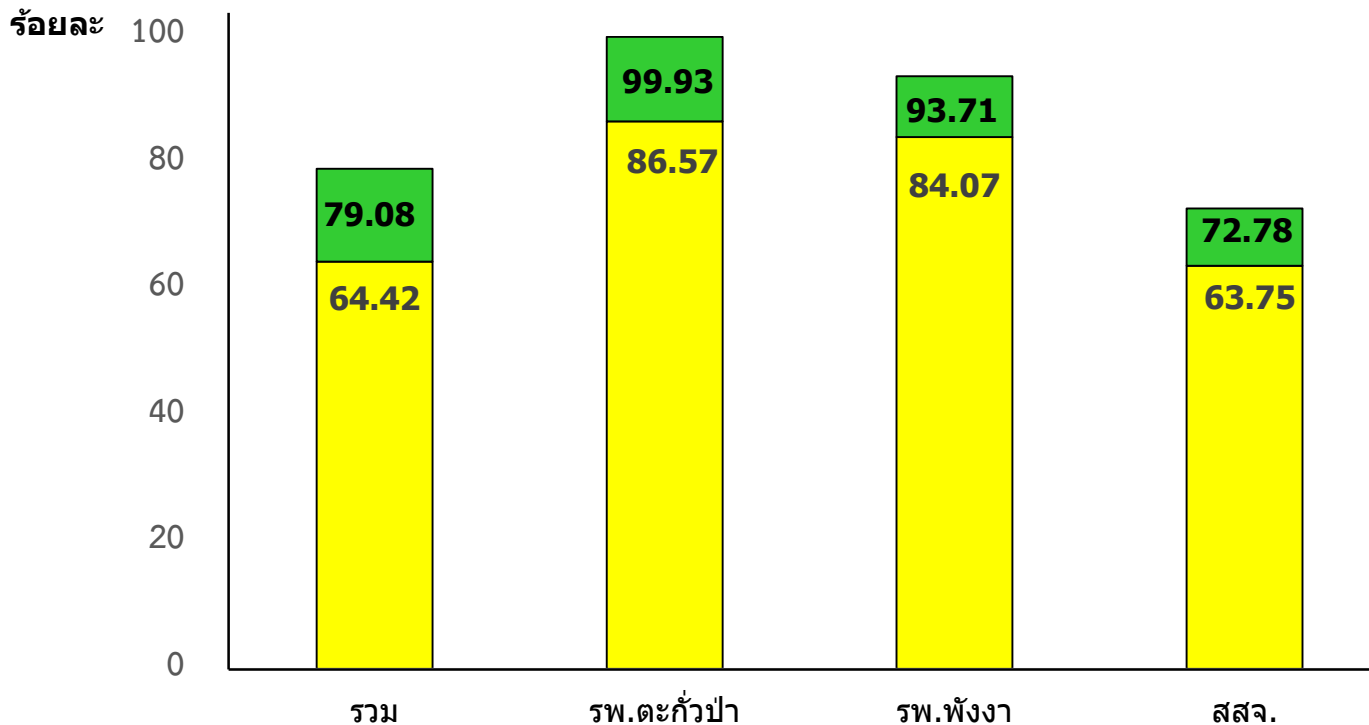


การติดตาม กำกับ การเบิกจ่ายงบประมาณ และการจัดซื้อจัดจ้าง ปีงบประมาณ 2563

30 กันยายน 2563

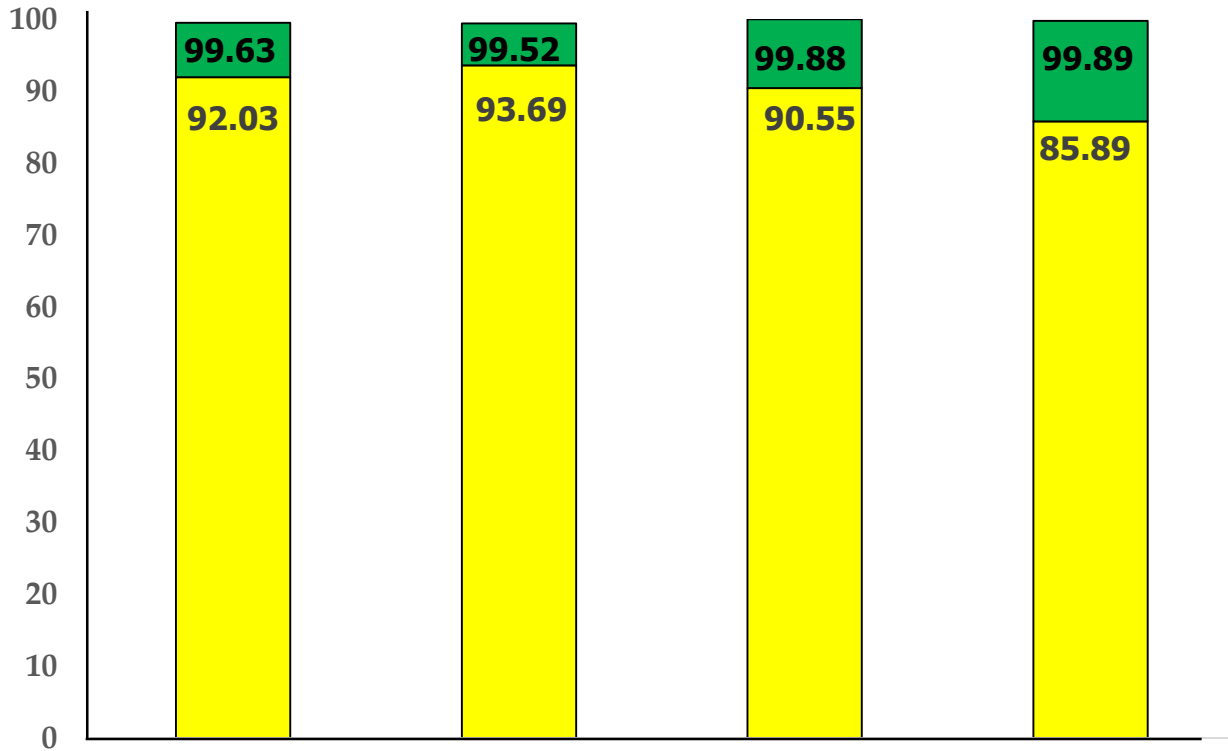
ร้อยละ การเบิกจ่ายงบประมาณภาพรวม จำแนกราย สสจ./รพท. และภาพรวมจังหวัด ณ วันที่ 30 กันยายน 2563



กย.63	งบฯทั้งหมด	156,039,848	22,243,135	18,108,354	115,688,359
	เบิกจ่าย	123,396,016	22,227,125	16,969,912	84,198,978
สค.63	งบฯทั้งหมด	153,837,151	22,185,273	18,020,019	113,631,859
	เบิกจ่าย	106,797,622	19,205,799	15,150,224	72,441,604

**ร้อยละ การเบิกจ่าย งบดำเนินงาน จำแนก ภาพรวมจังหวัด สสจ. และ รพท.
ณ วันที่ 30 กันยายน 2563**

ร้อยละ



รวม

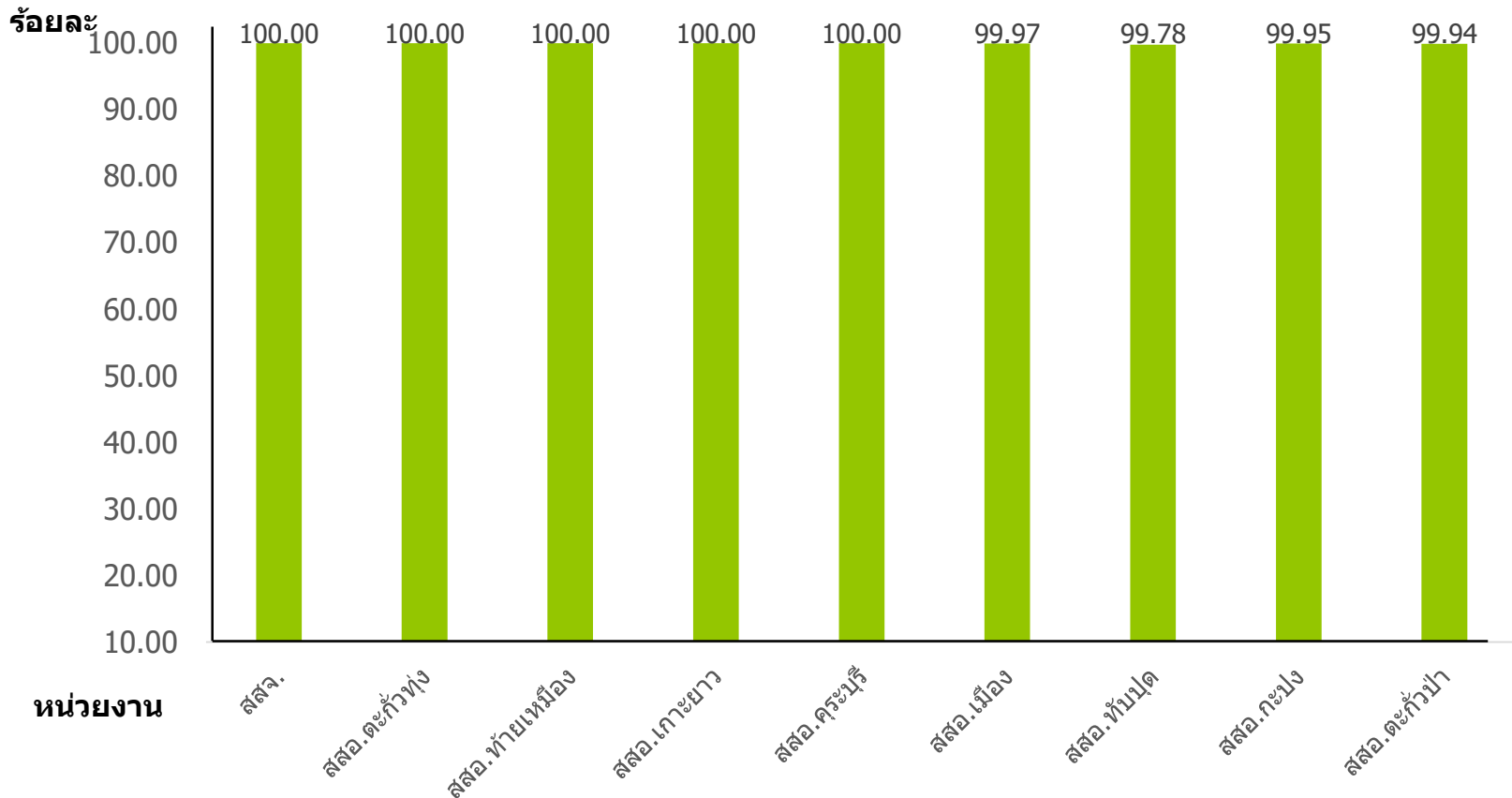
สสจ.

รพ.ตะกั่วป่า

รพ.พังงา

กย. 63	งบฯทั้งหมด	82,555,948	57,618,759	12,869,235	12,067,954
	เบิกจ่าย	82,252,116	57,344,615	12,853,225	12,054,275
สค. 63	งบฯทั้งหมด	81,318,451	56,905,159	12,433,673	11,979,619
	เบิกจ่าย	74,837,781	53,316,063	11,231,892	10,289,824

ร้อยละ การเบิกจ่าย Fix Cost ณ 30 กันยายน 2563



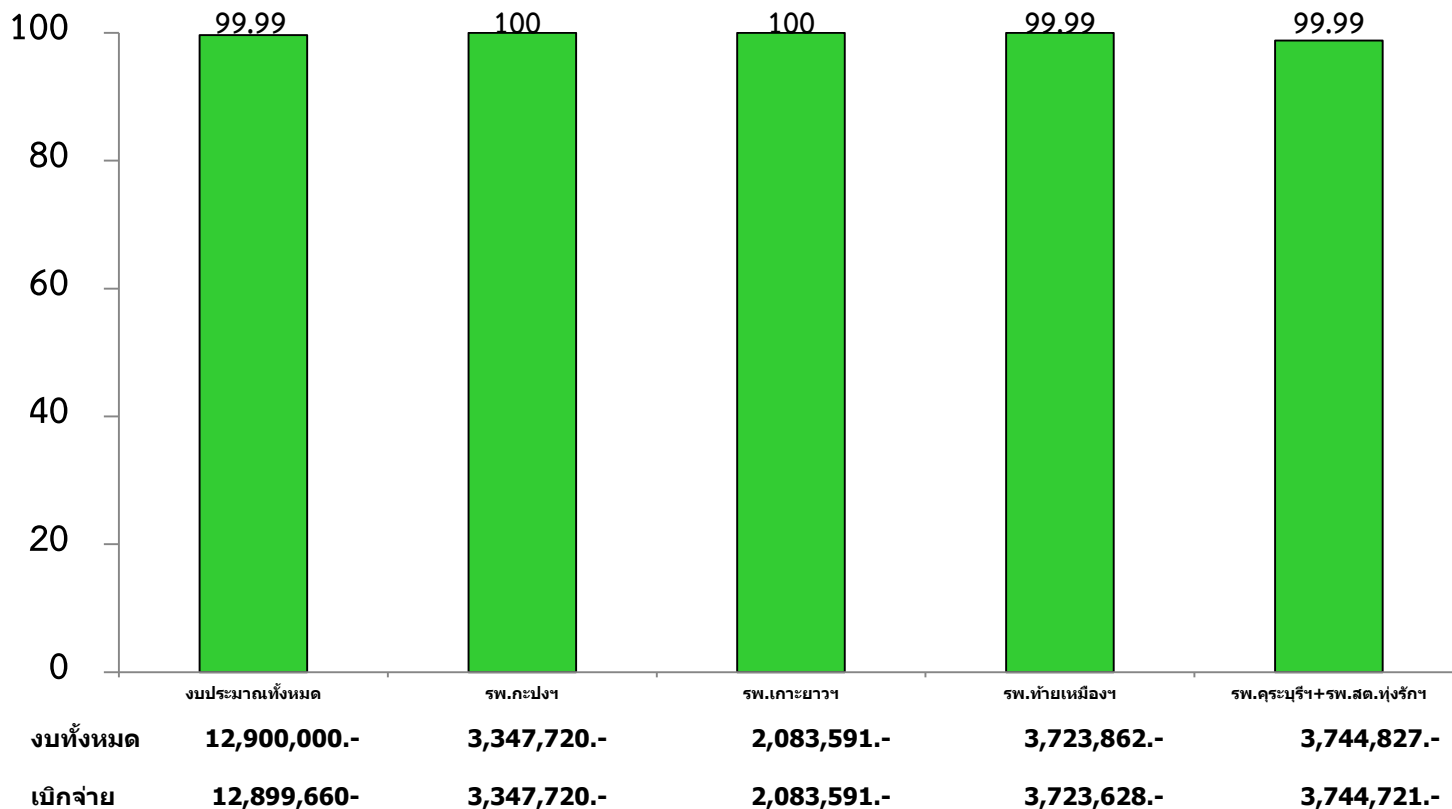
ได้รับจัดสรร	6,835,000	300,000	305,000	340,000	300,000	369,000	300,000	340,000	300,000
เบิกจ่าย	8,598,803	300,000	305,000	340,000	300,000	368,871	299,341	339,832	299,805

**ความก้าวหน้าฯ โครงการพระราชดำริและเฉลิมพระเกียรติ
(มูลนิธิชัยพัฒนา) ปีงบประมาณ 2563**

ข้อมูล ณ วันที่ ณ วันที่ 30 กันยายน 2563

ร้อยละ การเบิกจ่ายงบฯ โครงการพระราชดำริและเฉลิมพระเกียรติ(มูลนิธิชัยพัฒนา) ปีงบประมาณ 2563 ณ วันที่ 30 กันยายน 2563

ร้อยละ



งบลงทุน ปีงบประมาณ 2563
จังหวัดพังงา

ข้อมูล ณ วันที่ 30 กันยายน 2563

งบลงทุน สสจ.พังงา ปีงบประมาณ 2563 ณ 30 กันยายน 2563
งบฯจัดสรรทั้งหมด 54,274,700.-

