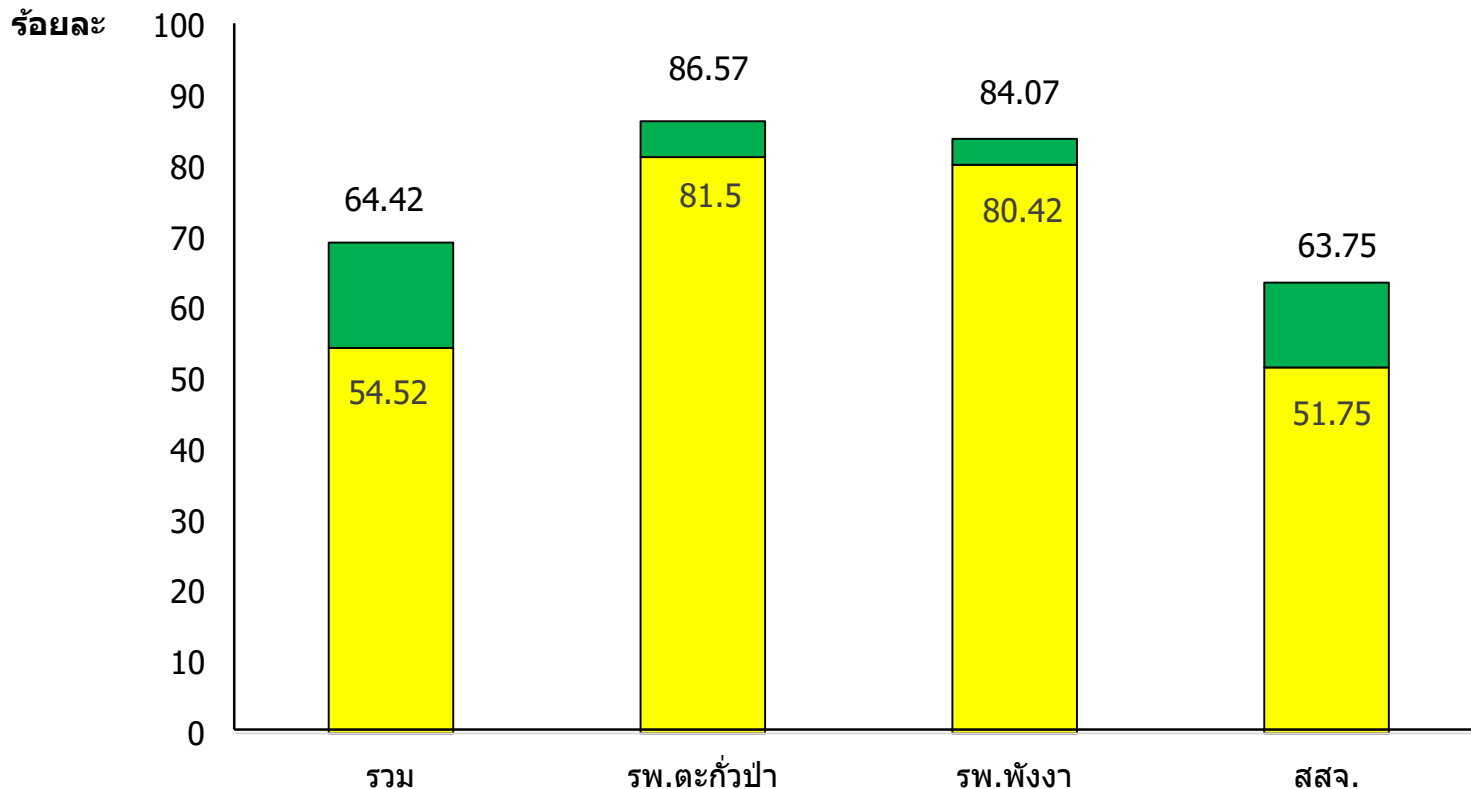


การติดตาม กำกับ การเบิกจ่ายงบประมาณ และการจัดซื้อจัดจ้าง ปีงบประมาณ 2563

31 สิงหาคม 2563

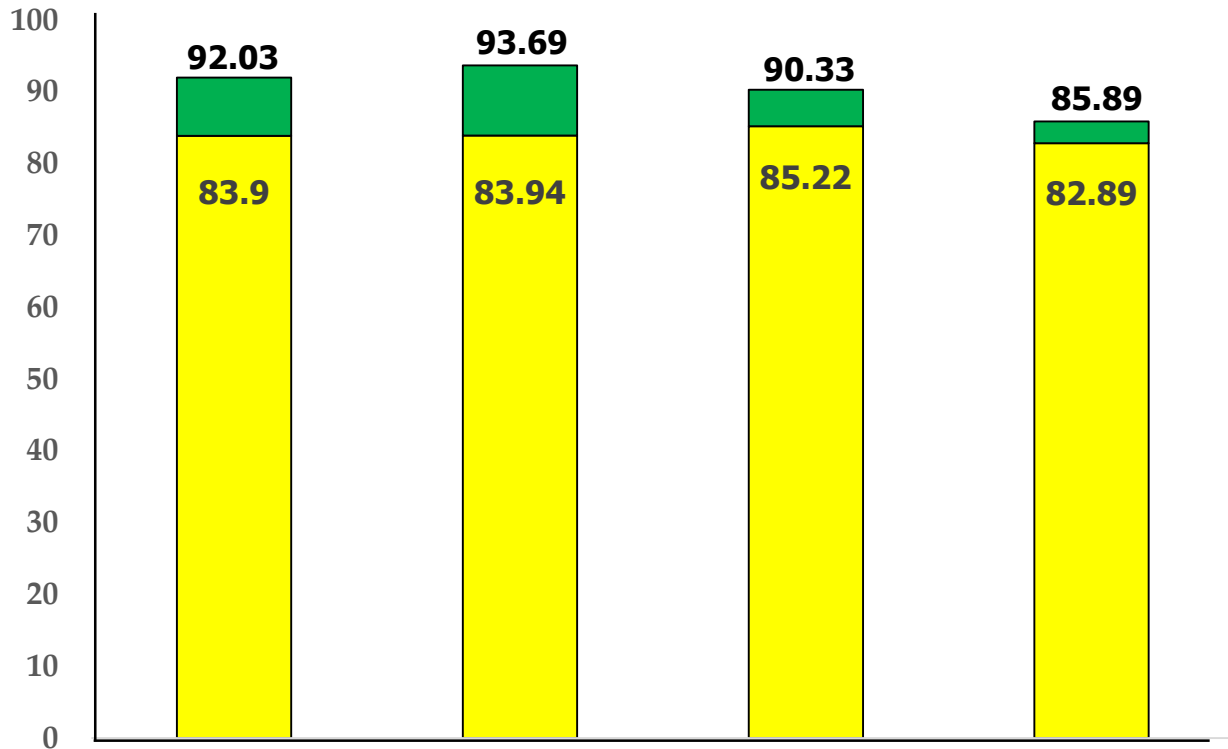
ร้อยละ การเบิกจ่ายงบประมาณภาพรวม จำแนกราย สสจ./รพท. และภาพรวมจังหวัด ณ วันที่ 31 สิงหาคม 2563



สค.63	งบฯทั้งหมด	153,837,151	22,185,273	18,020,019	113,631,859
	เบิกจ่าย	106,797,622	19,205,799	15,150,224	72,441,604
กค.63	งบฯทั้งหมด	153,351,651.-	22,185,273.-	17,934,519.-	113,231,859.-
	เบิกจ่าย	83,612,540.-	18,080,820.-	14,422,212.-	58,593,907.-

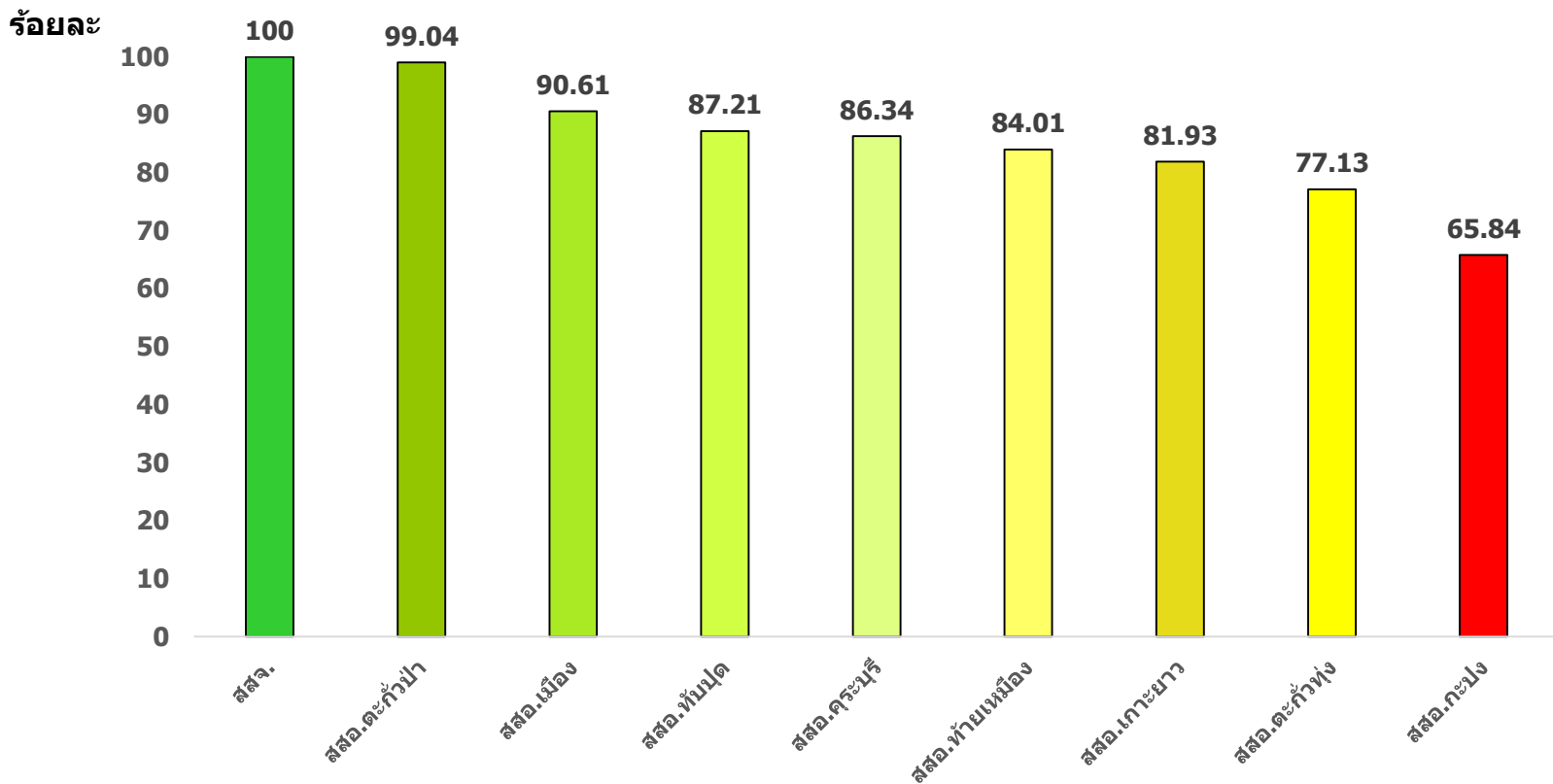
**ร้อยละ การเบิกจ่าย งบดำเนินงาน จำแนก ภาพรวมจังหวัด สสจ. และ รพท.
ณ วันที่ 31 สิงหาคม 2563**

ร้อยละ



		รวม	สสจ.	รพท.ตะกั่วป่า	รพท.พังงา
สค. 63	งบฯทั้งหมด	81,318,451	56,905,159	12,433,673	11,979,619
	เบิกจ่าย	74,837,781	53,316,063	11,231,892	10,289,824
กค. 63	งบฯทั้งหมด	80,958,951.-	56,905,159.-	12,433,673	11,620,119.-
	เบิกจ่าย	67,923,707.-	47,765,475.-	10,596,420	9,561,812.-

ร้อยละ การเบิกจ่าย Fix Cost ณ 31 สิงหาคม 2563

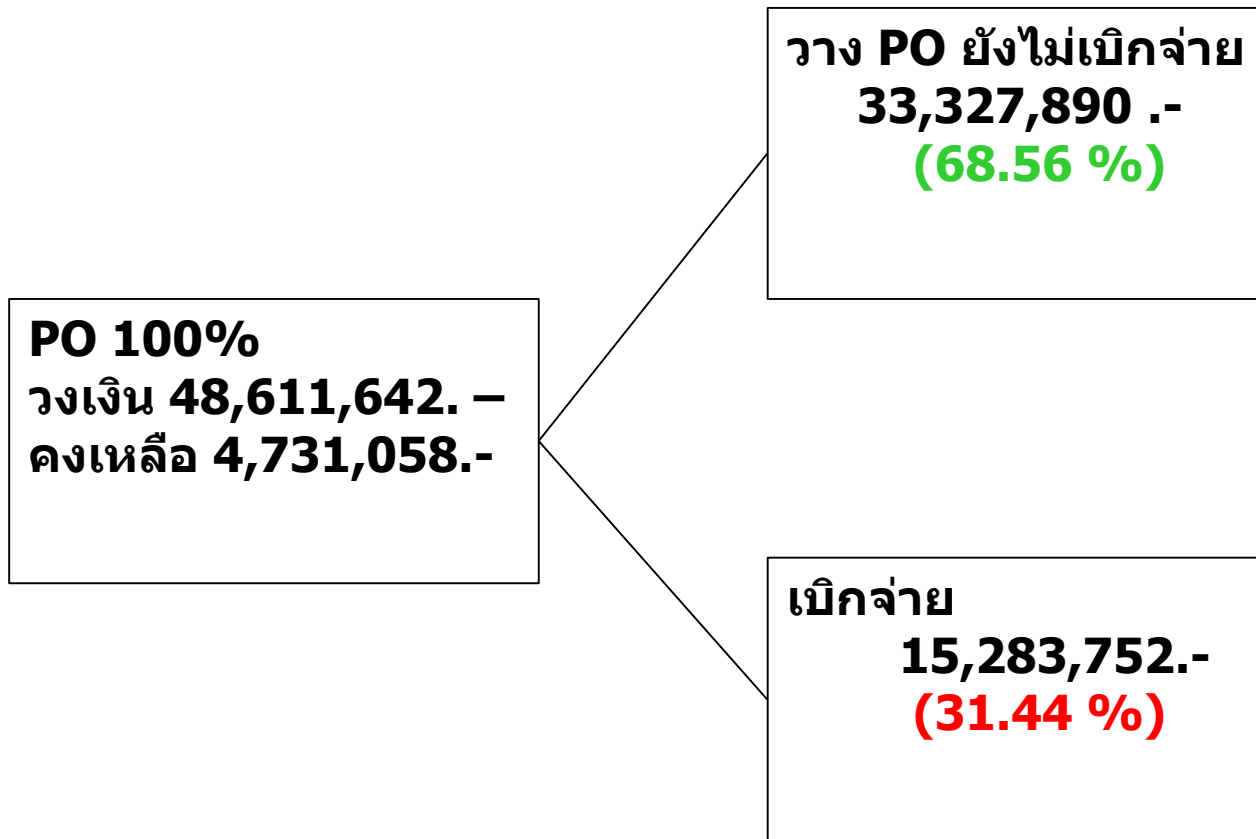


ได้รับจัดสรร	6,835,000	369,000	369,000	300,000	300,000	305,000	340,000	300,000	340,000
เบิกจ่าย	6,835,000	299,805	334,332	261,637	259,024	256,237	278,579	231,378	223,845

ความก้าวหน้าการจัดซื้อจัดจ้าง งบลงทุน ปีงบประมาณ 2563
จังหวัดพังงา

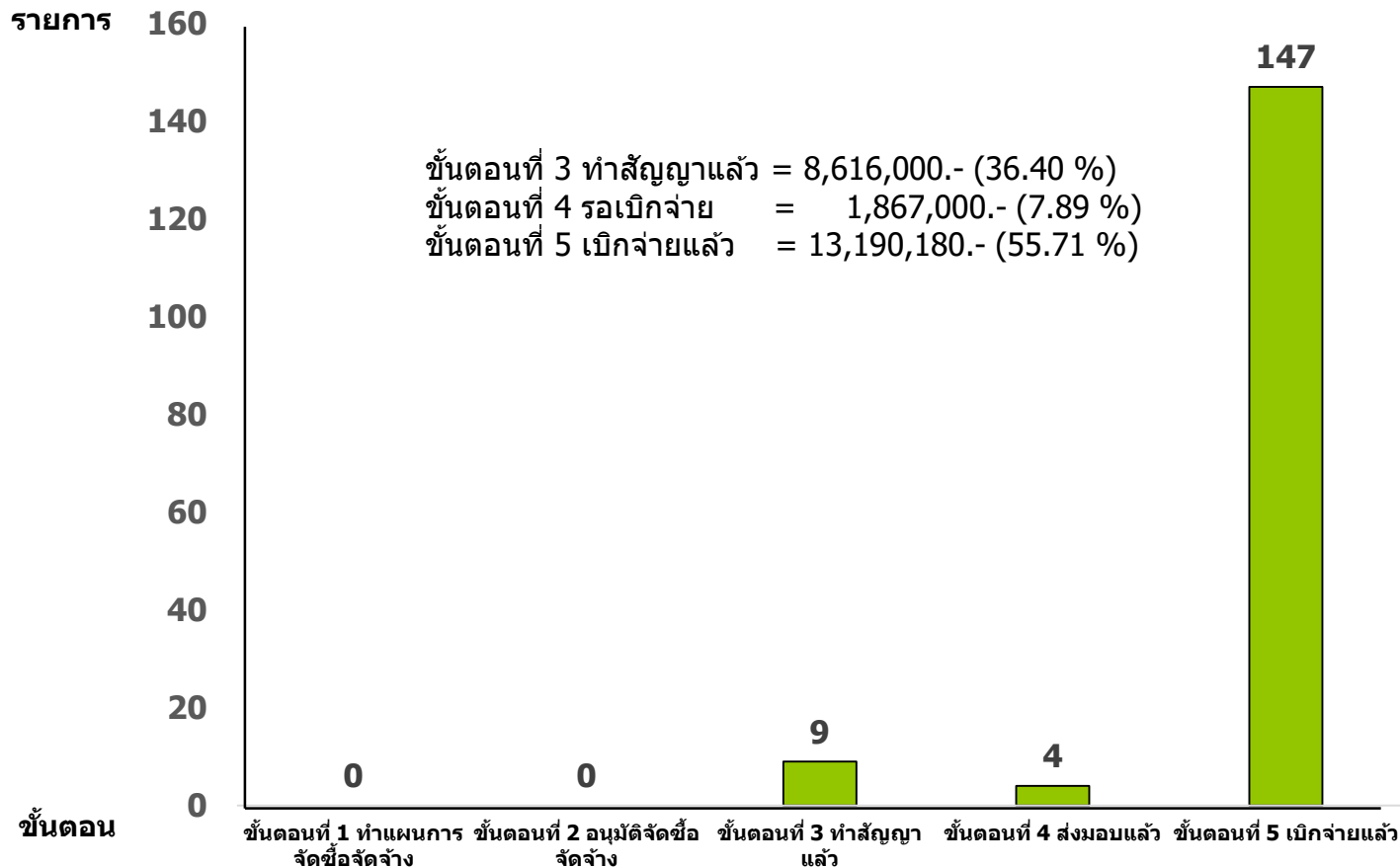
ข้อมูล ณ วันที่ 31 สิงหาคม 2563

งบลงทุน สสจ.พังงา ปีงบประมาณ 2563 ณ 31 สิงหาคม 63
งบฯจัดสรรทั้งหมด 53,342,700.-



ความก้าวหน้า งบค่าเสื่อม จังหวัดพังงา ปีงบประมาณ 2563

ข้อมูล ณ วันที่ 31 สิงหาคม 2563



1. เสร็จเรียบร้อยแล้วสมบูรณ์ทุกรายการ	CUP กระบุรี, CUP บางไทร, CUP เกะยาว, CUP ตะกั่วทุ่ง, CUP กะปง, CUP ท้ายเหมือง	
2. ส่งมอบแล้ว รอเบิกจ่าย	1. CUP เมือง	
		1.เครื่องพิมพ์ชนิดDOT MATTRIXปริ้นเตอร์แบบแคร์สัน รพ.พังงา
		2.เครื่องคอมพิวเตอร์โน้ตบุ๊กสำหรับงานสำนักงาน รพ.พังงา
		3.เครื่องคอมพิวเตอร์สำหรับงานสำนักงาน รพ.พังงา
		4.เครื่องสำรองไฟขนาด 800 VA รพ.พังงา
3. รอส่งมอบ	1. CUP ทับปุด จำนวน 2 รายการ คือ 1. ปรับปรุงหลัง รพ.ทับปุด 2. ซ่อมแซมอาคารผู้ป่วย รพ.ทับปุด	
	2. CUP ตะกั่วป่า จำนวน 1 รายการ คือ เครื่องกำเนิดไฟฟ้า ขนาด 500 กิโลวัตต์ รพ. ตะกั่วป่า	
	3. CUP เมืองพังงา จำนวน 6 รายการ	
		1.ปรับปรุงอาคาร รพ.สต. ถ้ำน้ำผุด ขนาดพื้นที่ 72 ตร.ม. เป็นห้องตรวจ พัฒนาการเด็กและห้องตรวจมะเร็งปากมดลูก
		2.ปรับปรุงซ่อมแซมรั้ว รพ.สต.ตากแดด รั้วคอนกรีต ขนาด 1.60*110 ม.
		3. ปรับปรุงห้องอุบัติเหตุฉุกเฉิน พื้นที่ 40 ตร.ม รพ.สต.สองแพรก
		4.เครื่องดมยาสลบชนิดขับช้อน 3 แก๊ซ รพ.พังงา
		5.เครื่องพิมพ์เลเซอร์ รพ.พังงา
		6.เครื่องพิมพ์ HP LASERJET รพ.พังงา

**ความก้าวหน้าฯ โครงการพระราชดำริและเฉลิมพระเกียรติ
(มูลนิธิชัยพัฒนา) ปีงบประมาณ 2563**

ข้อมูล ณ วันที่ 31 สิงหาคม 2563

ร้อยละ การเบิกจ่ายงบฯ โครงการพระราชดำริและเฉลิมพระเกียรติ(มูลนิธิชัยพัฒนา) ปีงบประมาณ 2563 ณ วันที่ 31 สิงหาคม 2563

ร้อยละ

