

# แผนรับมือโรคติดเชื้อไวรัสโคโรนา 2019

## ในระยะต่อไป

ศูนย์ปฏิบัติการตอบโต้ภาวะฉุกเฉิน( EOC)  
สำนักงานสาธารณสุขจังหวัดพังงา

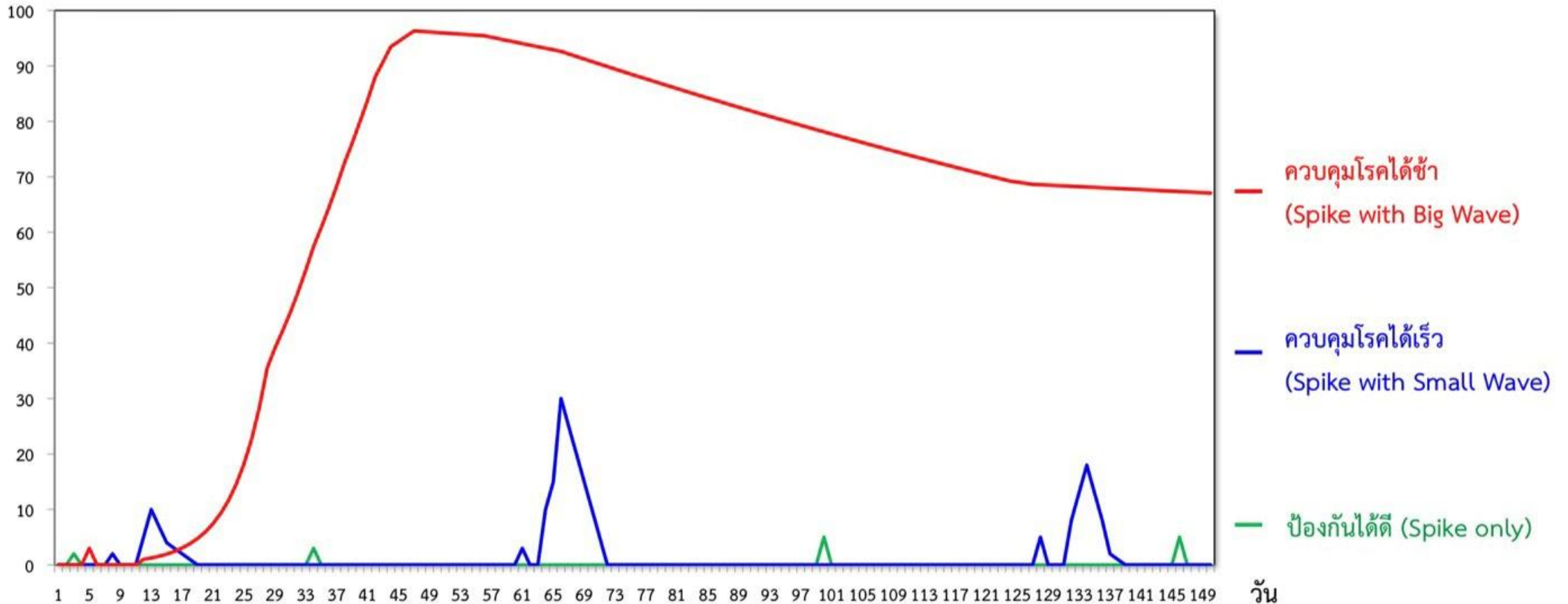




# คาดการณ์สถานการณ์โรคโควิด-19 ในประเทศไทย 3 รูปแบบในระยะต่อไป

## คาดการณ์สถานการณ์โรคโควิด-19 ในประเทศไทย: 3 รูปแบบในระยะต่อไป

จำนวนผู้ป่วย (ราย)

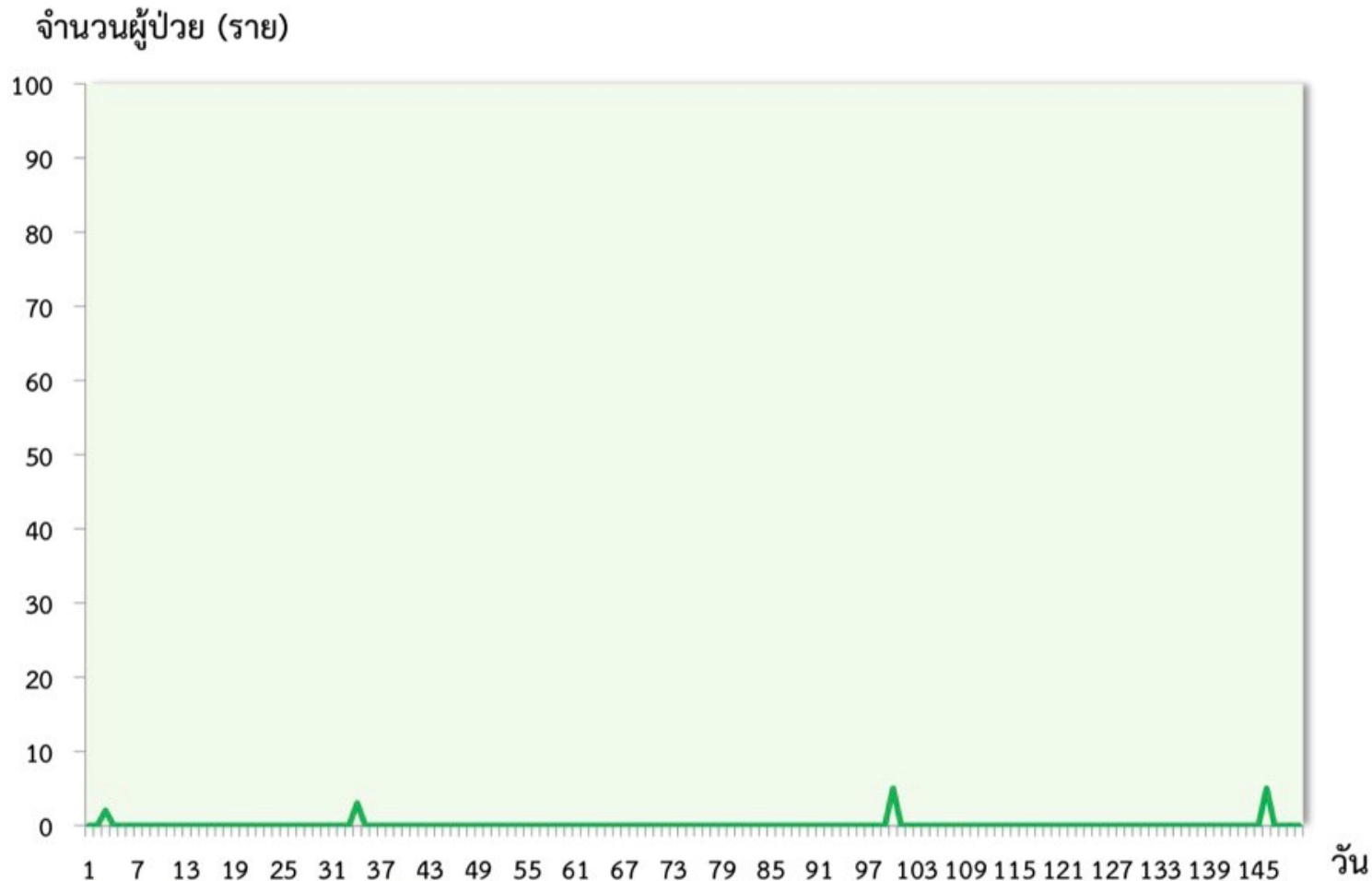


ที่มา: คณะทำงานวิชาการ กรมควบคุมโรค



# คาดการณ์สถานการณ์โรคโควิด-19 ในประเทศไทย 3 รูปแบบในระยะต่อไป

## 1. สถานการณ์ที่ป้องกันโรคได้ดี (Spike)



ที่มา: คณะทำงานวิชาการ กรมควบคุมโรค

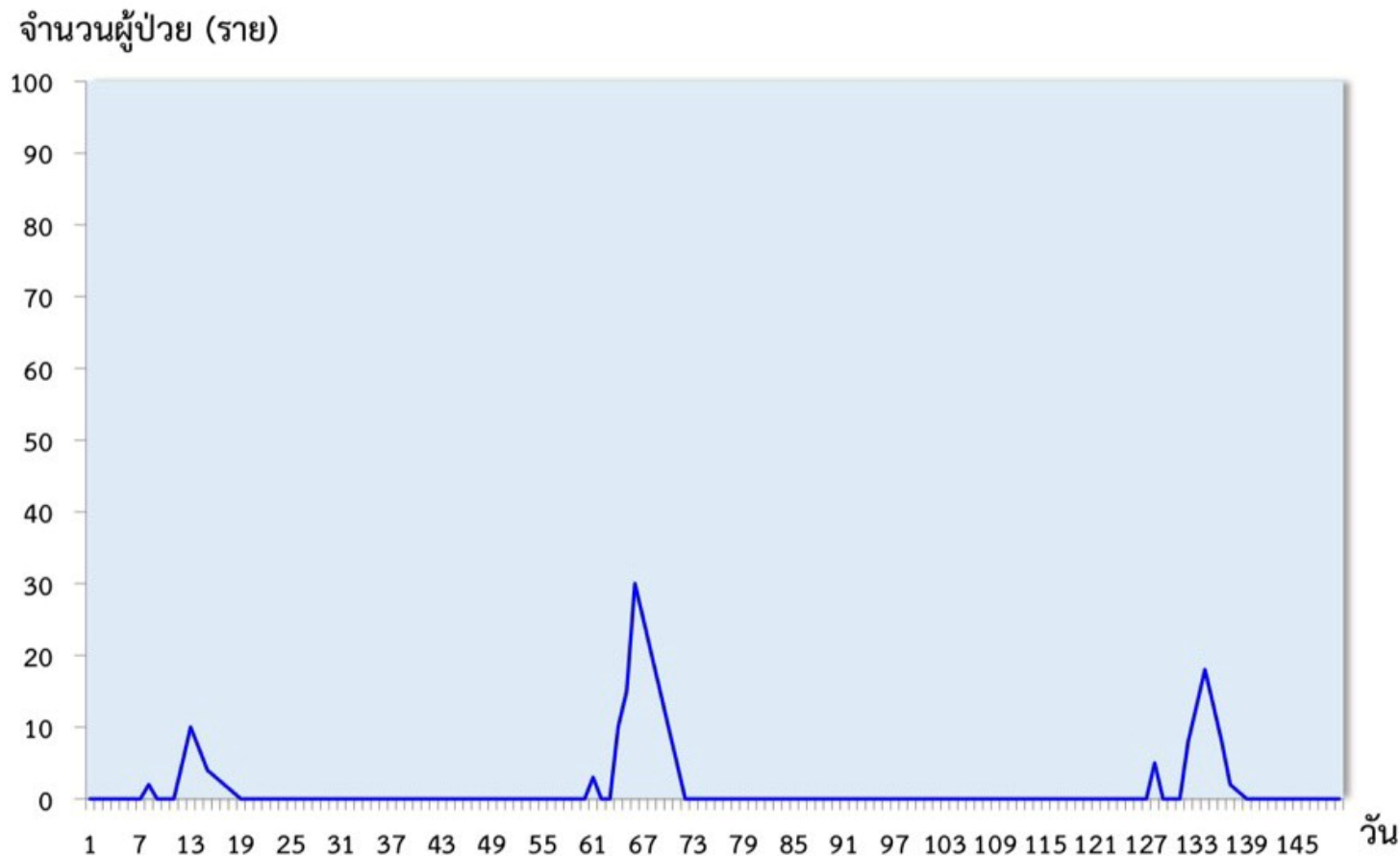
### สิ่งที่ต้องปฏิบัติ

- ✓ ประชาชนทุกคนสวมหน้ากาก ล้างมือบ่อยๆ เว้นระยะห่าง
  - 
  - 
  -
- ✓ คนวัยหนุ่มสาวตระหนัก เรื่อง การป้องกันโรค
- ✓ เฝ้าระวังอาการป่วย มีไข้ ไอ เจ็บคอ น้ำมูก ไม่ได้ กลิ่นหรือรส รีบไปตรวจรักษา



# คาดการณ์สถานการณ์โรคโควิด-19 ในประเทศไทย 3 รูปแบบในระยะต่อไป

## 2. สถานการณ์ที่ควบคุมโรคได้เร็ว (Spike with Small Wave)



สถานการณ์เนื่องจาก 

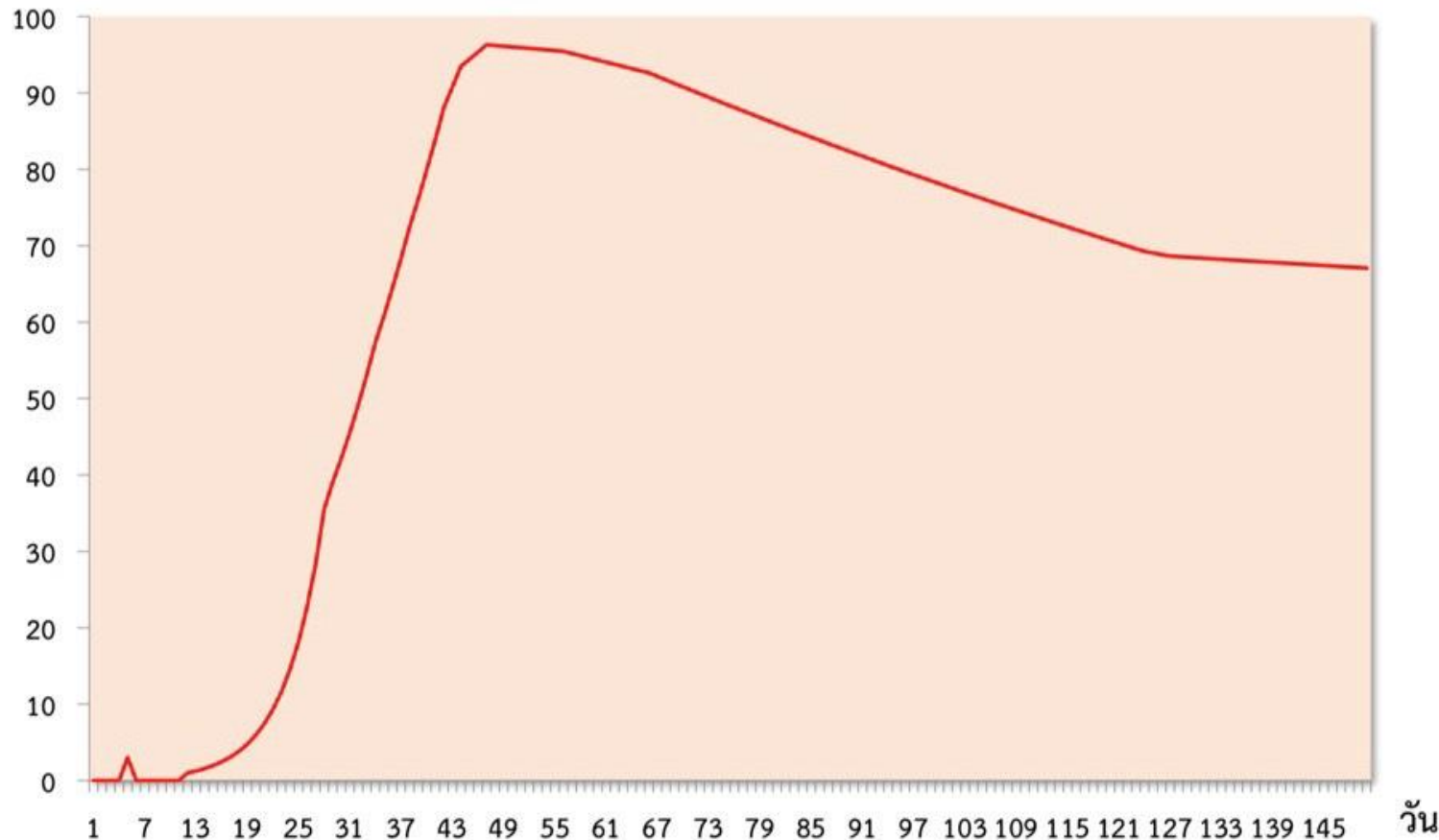
- ✗ ประชาชนบางส่วนขาดความตระหนัก ไม่ปฏิบัติตามมาตรการสวมหน้ากาก เว้นระยะ ล้างมือ
- ✗ ผู้ประกอบการละเลยมาตรการป้องกันโรคที่กำหนด
- ✓ แต่มีการติดตามตรวจวินิจฉัยผู้ป่วย และควบคุมโรครวดเร็ว ตัวอย่างเช่น การระบาดที่สถาบันบันเทิง



# คาดการณ์สถานการณ์โรคโควิด-19 ในประเทศไทย 3 รูปแบบในระยะต่อไป

## 3. สถานการณ์ที่ควบคุมโรคได้ช้า (Spike with Big wave)

จำนวนผู้ป่วย (ราย)



สถานการณ์เนื่องจาก

- ✘ ประชาชนส่วนใหญ่ ไม่ร่วมมือ  
ไม่สวมหน้ากาก ไม่ล้างมือ  
ไม่เว้นระยะห่าง
- ✘ ผู้ประกอบการไม่จัดให้มีมาตรการ  
ป้องกันโรค
- ✘ ไม่ได้ได้รับความร่วมมือในการติดตาม  
ผู้สัมผัสโรค หรือไม่ให้ข้อมูลที่  
แท้จริงตัวอย่าง เช่น สนามแข่งขัน  
ชกมวย การติดเชื้อในประเทศทาง  
ตะวันตก



# Key messages ช่วงเปลี่ยนผ่าน

- เราสามารถพบผู้ป่วยรายใหม่ได้
- หากทุกคนช่วยกัน ประเทศไทยจะสามารถควบคุมไม่ให้เกิดการระบาดเป็นวงกว้างได้
- ผลกระทบด้านสุขภาพของโควิด-19 มีมากกว่าแค่ทำให้ป่วยตายโดยตรง
- โอกาสที่เราจะสามารถกำจัดโรคนี้ให้หมดไปมีน้อยมาก
- ในที่สุดโรคนี้จะกลายเป็นโรคประจำถิ่น และจะเป็นเชื้อที่เป็นสาเหตุของ viral pneumonia ในกลุ่มผู้สูงอายุที่สำคัญตัวหนึ่ง



**ถาม: มีความเป็นไปได้หรือไม่ที่ประเทศไทยจะลดจำนวนวันกักกันตัว ?**

## **การคาดการณ์วันที่ผู้ป่วยแสดงอาการหลังติดเชื้อ**

- ผู้ป่วยร้อยละ 50 จะแสดงอาการภายใน 6.4 วัน**
- ผู้ป่วยร้อยละ 75 จะแสดงอาการภายใน 7.15 วัน**
- ผู้ป่วยร้อยละ 95 จะแสดงอาการภายใน 10.3 วัน**
- ผู้ป่วยร้อยละ 97.5 จะแสดงอาการภายใน 11.1 วัน**
- ผู้ป่วยร้อยละ 99 จะแสดงอาการภายใน 12 วัน**



# ถ้ากักกันตัว 7 วัน มีโอกาสจะวินิจฉัยผู้เดินทางที่ติดเชื้อหลังระยะกักกันตัวที่คุณ

ระยะเวลา กักกันตัว	จำนวนผู้ป่วยที่มีอาการที่จะแสดงอาการหลังวันกักกันตัว กรณีที่มีผู้เดินทางเดินทางเข้ามา 100,000 คน			
	ประเทศเสี่ยงต่ำ (1 in 100,000)	ประเทศเสี่ยงปานกลาง (1 in 10,000)	ประเทศเสี่ยงสูง (1 in 1,000)	ประเทศเสี่ยงสูงมาก (1 in 100)
7 วัน	0.2	2	20	200





# เพิ่มศักยภาพความมั่นคงทางสุขภาพในการจัดการกับโรคโควิด 19

## Quick Win รอบ 3 เดือน

รายละเอียด	แผนจังหวัด
1. Staff-Staff-System & ICS พร้อม	ทบทวนคำสั่ง EOC จังหวัด อำเภอ
2. จังหวัดมีและซ้อมแผน และ มี SOP	กำหนดซ้อมแผน รค. 2563
3. CDCU เพิ่ม 3 เท่า (Surge capacity)	อบรม เขตจัด 4-6 พย. ระบาดใหม่ 8 คน จังหวัด 25-27 พย สสอ./ผอ.รพสต. 80 คน
4. Lab ทุกจังหวัดได้ผลตรวจใน 1 วัน	Lab พังงา / ตะกั่วป่า ?????? ตรวจ จันทร พุร ศุภร์ ยกเว้นกรณีเร่งด่วน



# เพิ่มศักยภาพความมั่นคงทางสุขภาพในการจัดการกับโรคโควิด 19

**รายละเอียด Quick Win รอบ 6 เดือน**

**แผนจังหวัด**

5. ร้อยละ 30 ของ ปชช. กลุ่มเสี่ยงเข้าถึงบริการสุขภาพจิต

6. มี Realtime Dashboard สำหรับผู้บริหารตัดสินใจ

มี info ทุกวัน

7. มีระบบกักกัน(Quarantine)ที่ได้มาตรฐาน

และในระดับอำเภอ

- อังราธา เมือง 100

- ไทยไลฟ์ โฮมเสตย์ 68

- คีร์อิน ทับปุด 5

- สวนโมกข์อินทามัน 30

มี LSQ 1 แห่ง 52 ห้อง

ALQ ระหว่างดำเนินการ

- อลินตา นาใต้

