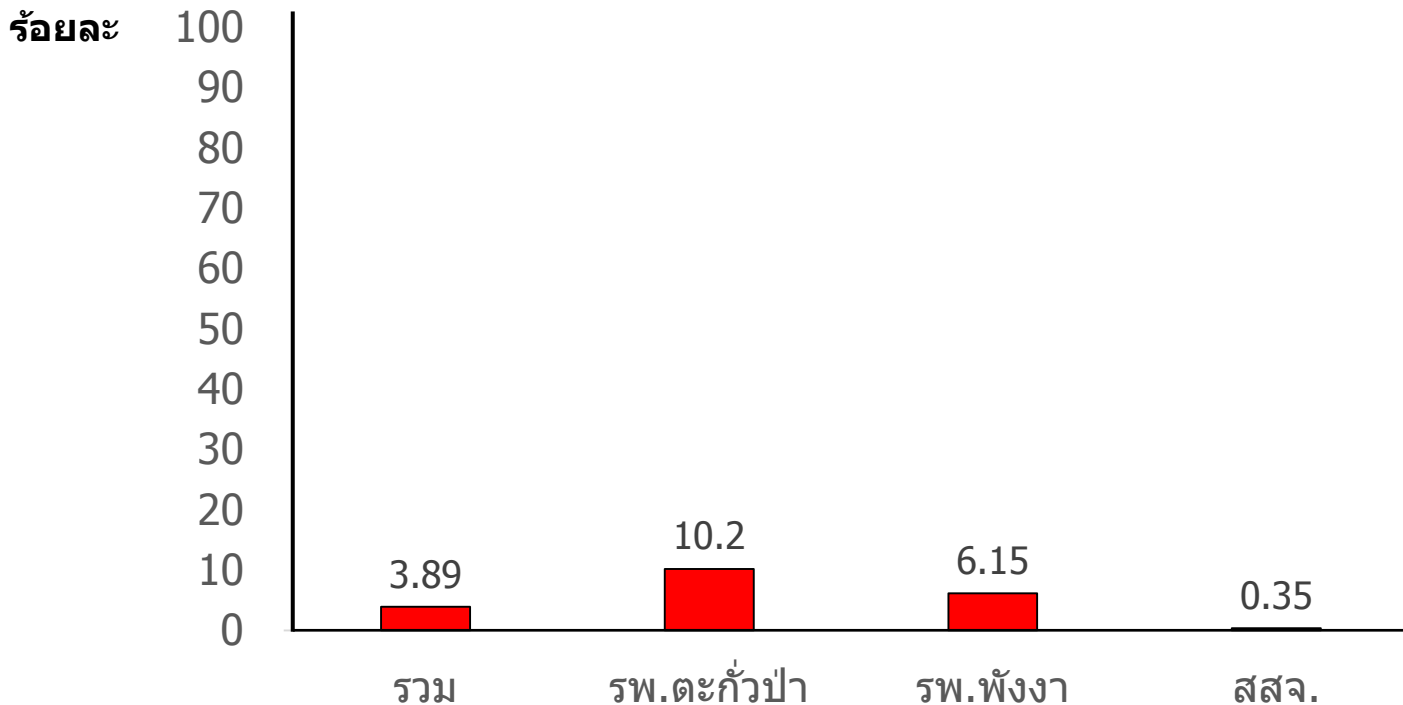


การติดตาม กำกับ การเบิกจ่ายงบประมาณ และการจัดซื้อจัดจ้าง ปีงบประมาณ 2564

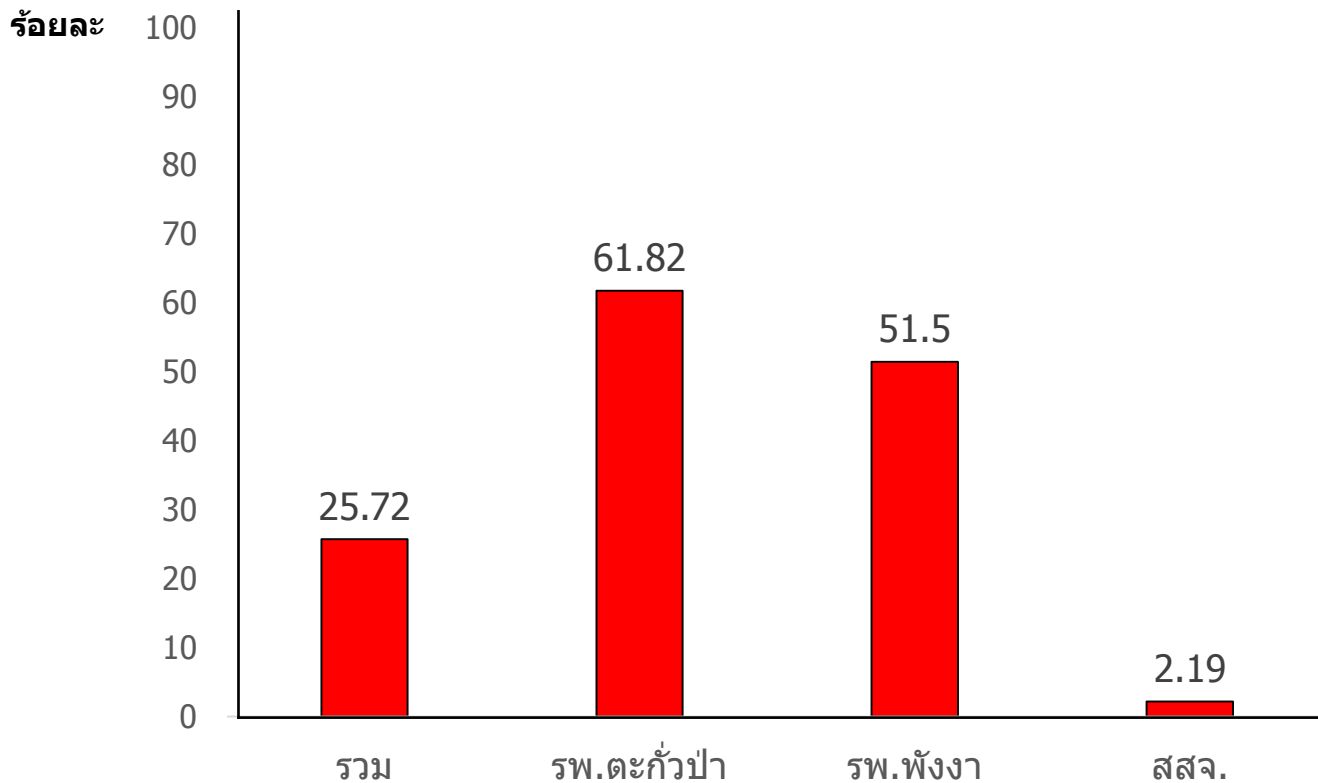
24 พฤศจิกายน 63

ร้อยละ การเบิกจ่ายงบประมาณภาพรวม จำแนกราย สสจ./รพท. และภาพรวมจังหวัด ณ วันที่ 24 พฤศจิกายน 2563



พย.63	งบฯทั้งหมด	91,906,252	18,455,120	24,654,915	48,796,217
	เบิกจ่าย	3,572,568	1,883,005	1,516,340	173,223

**ร้อยละ การเบิกจ่าย งบดำเนินงาน จำแนก ภาพรวมจังหวัด สสจ. และ รพท.
ณ 24 พฤศจิกายน 2563**



พย. 63	งบฯทั้งหมด เบิกจ่าย	13,890,252	3,045,920	2,944,313	7,900,017
		3,572,568	1,883,005	1,516,340	173,223

งบลงทุน ปีงบประมาณ 2564
จังหวัดพังงา

ข้อมูล ณ วันที่ 24 พฤศจิกายน 2563

งบลงทุน 2564

ครุภัณฑ์ 57 รายการ งบประมาณ 35,468,300.- บาท

สิ่งก่อสร้าง 3 รายการ งบประมาณ 5,427,900.- บาท

รวมทั้งหมด 40,869,200 บาท

งบลงทุน สสจ.พังงา ปีงบประมาณ 2564 ณ 24 พฤศจิกายน 2563
งบฯจัดสรรทั้งหมด 40,896,200.-

