



## บันทึกข้อความ

ส่วนราชการ สำนักงานสาธารณสุขจังหวัดพังงา กลุ่มงานบริหารทั่วไป (งานพัสดุ)

ที่ พง ๐๐๓๒.๐๐๘/พิเศษ

วันที่ ๒๕ พฤศจิกายน ๒๕๖๓

เรื่อง รายงานการสรุปผลการจัดซื้อจัดจ้างและวิเคราะห์ผลการจัดซื้อจัดจ้าง ประจำปีงบประมาณ ๒๕๖๓

เรียน นายแพทย์สาธารณสุขจังหวัดพังงา

กลุ่มงานบริหารทั่วไป (งานพัสดุ) ได้รวบรวมข้อมูลและสรุปผลการจัดซื้อจัดจ้างที่ดำเนินการแล้วเสร็จในปีงบประมาณ ๒๕๖๓ และได้นำข้อมูลมาวิเคราะห์ผลการจัดซื้อจัดจ้าง มีรายละเอียดดังนี้

### ๑) การวิเคราะห์ผลการจัดซื้อจัดจ้าง ประจำปีงบประมาณ ๒๕๖๓

สำนักงานสาธารณสุขจังหวัดพังงา กลุ่มงานบริหารทั่วไป (งานพัสดุ) ได้รับงบประมาณของหน่วยงาน(เงินบำรุง), งบลงทุนค่าเสื่อม งบดำเนินงาน (เงินงบประมาณ) ของปีงบประมาณ ๒๕๖๓ และได้ดำเนินการจัดซื้อจัดจ้าง ดังนี้

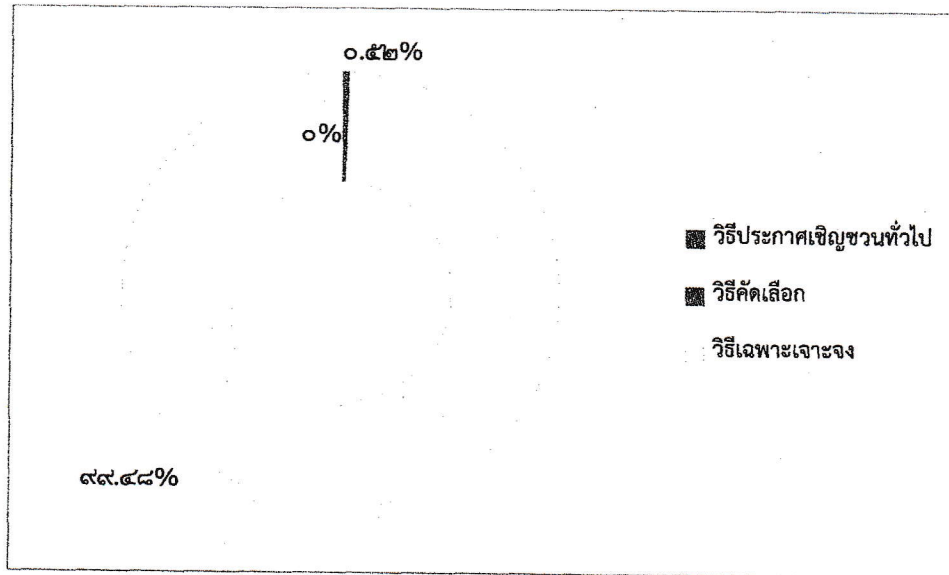
**ตารางที่ ๑** แสดงร้อยละของจำนวนโครงการจำแนกตามวิธีการจัดซื้อจัดจ้าง ประจำปีงบประมาณ พ.ศ.๒๕๖๓

หน่วย : โครงการ

จำนวนโครงการ	วิธีการจัดซื้อจัดจ้าง		
	วิธีประกาศเชิญชวนทั่วไป	วิธีคัดเลือก	วิธีเฉพาะเจาะจง
๓๘๒	๒	-	๓๘๐
คิดเป็นร้อยละ	๐.๕๒	-	๙๙.๔๘

จากตารางที่ ๑ แสดงร้อยละของจำนวนโครงการจำแนกตามวิธีการจัดซื้อจัดจ้าง ในปีงบประมาณ พ.ศ. ๒๕๖๓ พบว่า สำนักงานสาธารณสุขจังหวัดพังงา ได้ดำเนินการจัดซื้อจัดจ้างในแต่ละโครงการ รวมทั้งสิ้น ๓๘๒ โครงการ พบวิธีการจัดซื้อจัดจ้างสูงสุด คือวิธีเฉพาะเจาะจง จำนวน ๓๘๐ โครงการ คิดเป็นร้อยละ ๙๙.๔๘ รองลงมาคือ วิธีประกาศเชิญชวนทั่วไป จำนวน ๒ โครงการ คิดเป็นร้อยละ ๐.๕๒ และไม่มีการจัดซื้อด้วยวิธีอื่น

แผนภูมิที่ ๑ แสดงร้อยละของจำนวนโครงการจำแนกวิธีจัดซื้อจัดจ้าง  
วิธีประกาศเชิญชวนทั่วไป วิธีคัดเลือก วิธีเฉพาะเจาะจง ประจำปีงบประมาณ พ.ศ. ๒๕๖๓



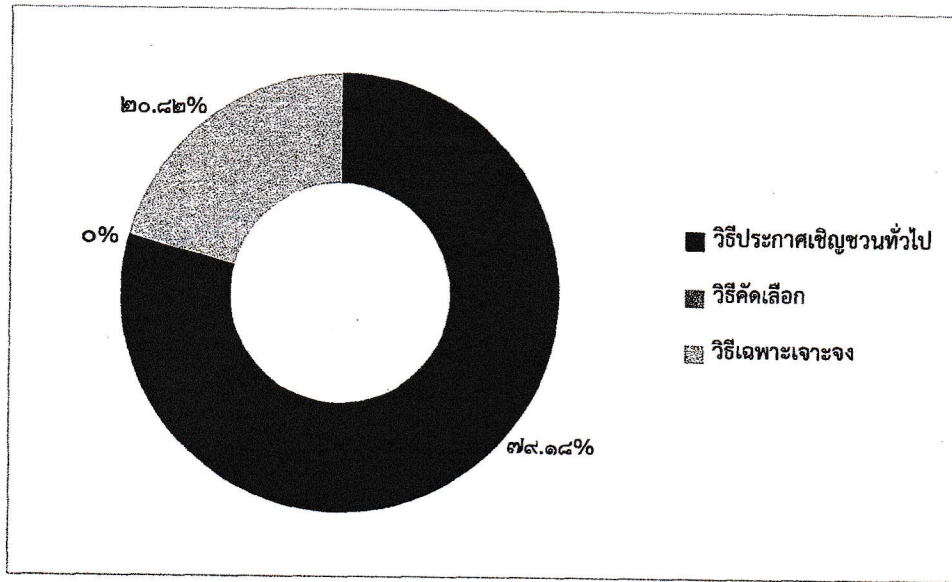
ตารางที่ ๒ แสดงร้อยละของงบประมาณจำแนกตามวิธีการจัดซื้อจัดจ้าง วิธีประกาศเชิญชวนทั่วไป  
วิธีคัดเลือก วิธีเฉพาะเจาะจง ประจำปีงบประมาณ ๒๕๖๓

หน่วย : บาท

งบประมาณ	วิธีการจัดซื้อจัดจ้าง		
	วิธีประกาศเชิญชวนทั่วไป	วิธีคัดเลือก	วิธีเฉพาะเจาะจง
๓๗,๗๓๓,๓๐๓.๓๒	๒๙,๘๗๖,๑๐๐.๐๐	-	๗,๘๕๗,๒๐๓.๓๒
คิดเป็นร้อยละ	๗๙.๑๘	-	๒๐.๘๒

จากตารางที่ ๒ แสดงร้อยละของงบประมาณจำแนกตามวิธีการจัดซื้อจัดจ้าง วิธีประกาศเชิญชวน  
ทั่วไป วิธีคัดเลือก วิธีเฉพาะเจาะจง ประจำปีงบประมาณ ๒๕๖๓ ในภาพรวมการจัดซื้อจัดจ้างวิธีประกาศเชิญ  
ชวนทั่วไป ใช้วงเงิน ๒๙,๘๗๖,๑๐๐.๐๐- บาท คิดเป็นร้อยละ ๗๙.๑๘ วิธีเฉพาะเจาะจง ๗,๘๕๗,๒๐๓.๓๒  
บาท คิดเป็นร้อยละ ๒๐.๘๒ และวิธีคัดเลือกไม่มีมูลค่าการจัดซื้อ

แสดงร้อยละของงบประมาณจำแนกตามวิธีการจัดซื้อจัดจ้าง วิธีประกาศเชิญชวนทั่วไป วิธีคัดเลือก  
วิธีเฉพาะเจาะจง ประจำปีงบประมาณ ๒๕๖๓



ตารางที่ ๓ เปรียบเทียบจำนวนโครงการจำแนกตามวิธีการจัดซื้อจัดจ้าง ปีงบประมาณ พ.ศ. ๒๕๖๒ - ๒๕๖๓

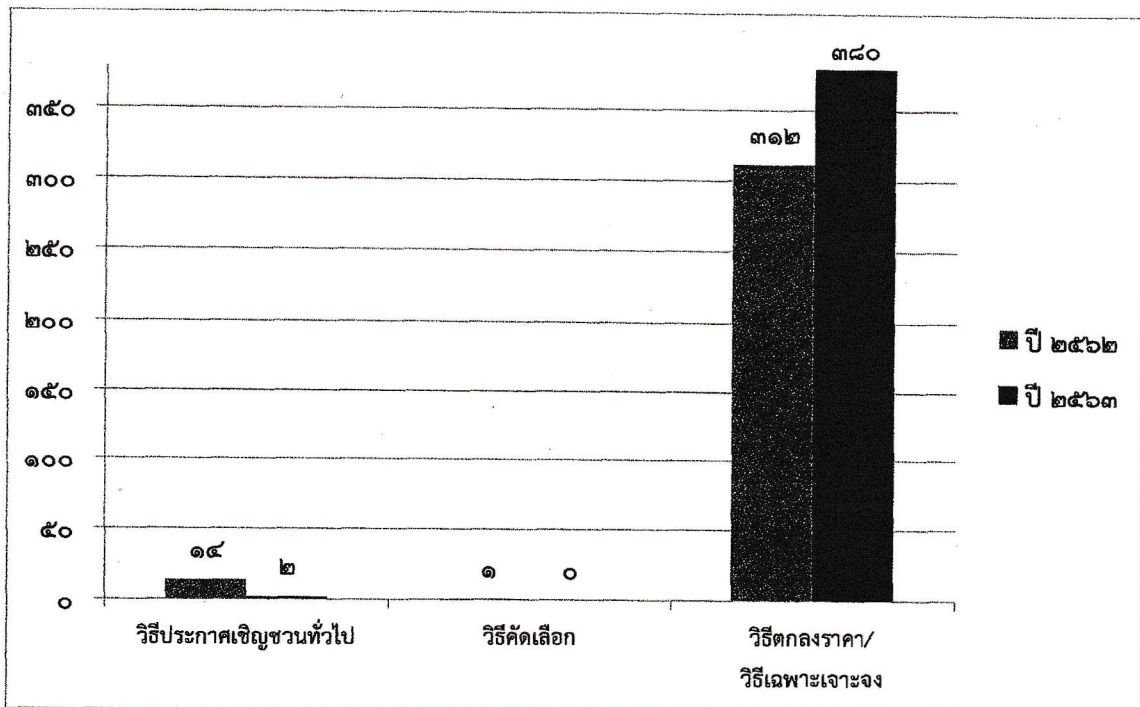
หน่วย : รายการ

จำนวนโครงการ		วิธีการจัดซื้อจัดจ้าง					
		วิธีประกาศเชิญชวน ทั่วไป		วิธีคัดเลือก		วิธีตกลงราคา /วิธีเฉพาะเจาะจง	
๒๕๖๒	๒๕๖๓	๒๕๖๒	๒๕๖๓	๒๕๖๒	๒๕๖๓	๒๕๖๒	๒๕๖๓
๓๒๗	๓๘๒	๑๔	๒	๑	-	๓๑๒	๓๘๐

จากตารางที่ ๓ เมื่อเปรียบเทียบจำนวนโครงการจำแนกตามวิธีการจัดซื้อจัดจ้างปีงบประมาณ พ.ศ.๒๕๖๒ - ๒๕๖๓ พบว่ามีจำนวนโครงการในส่วนของวิธีเฉพาะเจาะจงเพิ่มขึ้นเนื่องจากมีหนังสือ คณะกรรมการว่าด้วยการพัสดุ กรมบัญชีกลาง ด่วนที่สุดที่ กค (กวพ) ๐๔๐๕.๒/ว ๓๑๕ ลงวันที่ ๑๖ สิงหาคม ๒๕๕๙ เรื่องการขยายระยะเวลากำหนดวงเงินวิธีการจัดหาพัสดุโดยยกเว้นการปฏิบัติตามระเบียบสำนัก นายกรัฐมนตรีว่าด้วยการพัสดุ พ.ศ. ๒๕๓๕ และที่แก้ไขเพิ่มเติม และยกเว้นการปฏิบัติตามแนวทางปฏิบัติ ในการจัดหาพัสดุด้วยวิธีตลาดอิเล็กทรอนิกส์ (Electronic Market : e - market) และด้วยวิธีประกวดราคา อิเล็กทรอนิกส์ (Electronic Bidding : e - bidding)



เปรียบเทียบจำนวนโครงการจำแนกตามวิธีการจัดซื้อจัดจ้าง ปีงบประมาณ พ.ศ. ๒๕๖๒ - ๒๕๖๓



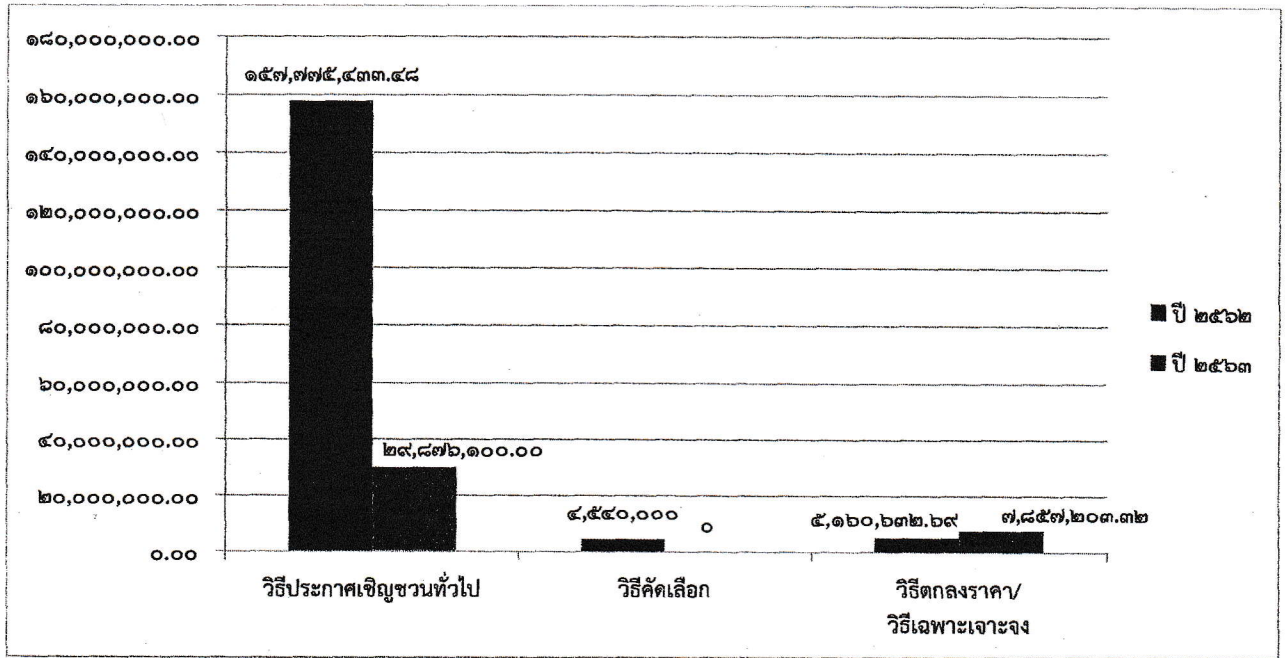
ตารางที่ ๔ เปรียบเทียบงบประมาณจำแนกตามวิธีการจัดซื้อจัดจ้าง ปีงบประมาณ พ.ศ. ๒๕๖๒ - ๒๕๖๓

หน่วย : บาท

ปีงบประมาณ	๒๕๖๒	๒๕๖๓
จำนวนงบประมาณ	๑๖๗,๔๗๖,๐๖๖.๑๗	๓๗,๗๓๓,๓๐๓.๓๒
วิธีการจัดซื้อจัดจ้าง		
วิธีประกาศเชิญชวนทั่วไป	๑๕๗,๗๗๕,๔๓๓.๔๘	๒๙,๘๗๖,๑๐๐.๐๐
วิธีคัดเลือก	๔,๕๔๐,๐๐๐	-
วิธีเฉพาะเจาะจง	๕,๑๖๐,๖๓๒.๖๙	๗,๘๕๗,๒๐๓.๓๒

จากตารางที่ ๔ เมื่อเปรียบเทียบจำนวนงบประมาณจำแนกตามวิธีการจัดซื้อจัดจ้างปีงบประมาณ พ.ศ.๒๕๖๒-๒๕๖๓ พบว่าวงเงินในการจัดซื้อจัดจ้างทางวิธีเฉพาะเจาะจงเพิ่มขึ้น เนื่องจากการดำเนินการตามพระราชบัญญัติการจัดซื้อจัดจ้างและการบริหารพัสดุภาครัฐ ๒๕๖๐ และระเบียบกระทรวงการคลังว่าด้วยการจัดซื้อจัดจ้าง ๒๕๖๐

เปรียบเทียบงบประมาณจำแนกตามวิธีการจัดซื้อจัดจ้าง ปีงบประมาณ พ.ศ. ๒๕๖๒ -๒๕๖๓



๒) การวิเคราะห์ความเสี่ยง

การปฏิบัติงานด้านพัสดุ เป็นการดำเนินการที่มีกระบวนการหลายขั้นตอน ซึ่งต้องมีผู้เกี่ยวข้องในงาน จัดหาหลายกลุ่มงาน/งานต่างๆ และผู้เกี่ยวข้อง เพื่อให้สามารถจัดหาพัสดุได้ถูกต้อง คุ่มค่า ทันเวลา ตรงกับ ความต้องการของผู้ใช้งานจริง กระบวนการขั้นตอนที่ต้องปฏิบัติตามให้ถูกต้องตามพระราชบัญญัติการจัดซื้อ จัดจ้างและการบริหารพัสดุภาครัฐ พ.ศ. ๒๕๖๐ และระเบียบกระทรวงการคลัง ว่าด้วยการจัดซื้อจัดจ้างและ การบริหารพัสดุภาครัฐ พ.ศ. ๒๕๖๐ ในการดำเนินการจัดซื้อจัดจ้างบางโครงการล่าช้า ส่งผลกระทบต่อการ จัดหาที่ล่าช้า ไม่เป็นไปตามแผนหรือนโยบายที่ส่วนกลางกำหนด จึงสรุปพอสังเขปได้ ดังนี้

- ๑) หน่วยงานผู้ส่งคำขอตั้งงบประมาณ และผู้จัดทำคำของบประมาณ ไม่เข้าใจในระเบียบ พักตร์ จึงไม่ได้มีการเตรียมความพร้อมในการจัดหา
- ๒) ผู้จัดทำคำของบประมาณ ขาดการสื่อสาร ประสานงานกับงานพัสดุ เพื่อให้จัดเตรียม ความพร้อมในการจัดหา
- ๓) เจ้าหน้าที่พัสดุ ขาดความรู้ความเข้าใจในระเบียบพัสดุ และไม่มี ความชำนาญหรือ ประสบการณ์ในการดำเนินงาน

### ๓) การวิเคราะห์ปัญหาอุปสรรค/ข้อจำกัด

การบริหารงานพัสดุ เป็นงานที่มีบทบาทสำคัญที่สนับสนุนการดำเนินงานของหน่วยงานให้บรรลุเป้าหมาย หรือนโยบายที่กำหนด ซึ่งเป็นการปฏิบัติงานที่มีขั้นตอนกระบวนการที่ยุ่งยาก ซับซ้อน มีข้อกำหนดและระเบียบ รวมถึงคำสั่ง มติ ที่เกี่ยวข้องมากมายในการดำเนินการจัดซื้อจัดจ้าง เพื่อให้เกิดความโปร่งใส และพร้อมสำหรับการรับตรวจจากหน่วยงานภายนอก เช่น สำนักงานตรวจเงินแผ่นดิน ตรวจสอบภายในของเขต และตรวจสอบภายในของกระทรวงสาธารณสุข รวมถึง บริษัท ห้างร้าน ประชาชน ฯลฯ ดังนั้น จึงมีความจำเป็นจะต้องดำเนินการจัดหาพัสดุด้วยความละเอียด รอบคอบ รัดกุม เปิดเผย โปร่งใส และสามารถตรวจสอบได้ การจัดซื้อจัดจ้างแต่ละโครงการมีข้อจำกัดเรื่องเวลา ต้องรีบดำเนินการให้แล้วเสร็จภายในเวลาที่กำหนด และต้องทันต่อการส่งเบิกจ่ายได้ถูกต้องครบถ้วน เพื่อให้งานออกมาสำเร็จและบรรลุวัตถุประสงค์อย่างมีประสิทธิภาพ

### ๔) การวิเคราะห์ความสามารถในการประหยัดงบประมาณ

การบริหารงานพัสดุ มีการพูดคุยร่วมกันในทุกหน่วยจัดซื้อเพื่อหาแนวทางการจัดซื้อให้มีการประหยัดงบประมาณมากที่สุด ดังนี้

๑. หน่วยจัดซื้อใดมีราคามาตรฐานให้อ้างอิงราคามาตรฐาน ราคาจัดซื้อต้องไม่เกินราคามาตรฐานล่าสุด
๒. หน่วยจัดซื้อใดมีราคาจัดซื้อรวมทั้งระดับภาค เขตสุขภาพ หรือจังหวัด ให้อ้างอิง ราคาดังกล่าว
๓. หน่วยจัดซื้อใดไม่มีราคาแหล่งอ้างอิง ข้อ ๑. และ ๒. ให้อ้างอิงราคาจัดซื้อครั้งหลังสุด หรือราคาที่มีน้อยกว่าราคาจัดซื้อครั้งหลังสุด
๔. ในการจัดทำแผนจัดซื้อในแต่ละรอบให้สืบราคาของบริษัทในราคาได้ในระยะเวลาไม่น้อยกว่า ๖ เดือนขึ้นไป

### ๕) แนวทางแก้ไขในการปรับปรุงกระบวนการจัดซื้อจัดจ้าง อันจะนำไปสู่การปรับปรุงการจัดซื้อจัดจ้างในปีงบประมาณ พ.ศ. ๒๕๖๓

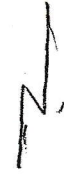
สำนักงานสาธารณสุขจังหวัดพังงา กลุ่มงานบริหารทั่วไป (งานพัสดุ) ได้วางแนวทางการแก้ไขเพื่อพัฒนางานให้เกิดประโยชน์สูงสุด ดังนี้

- ๑) จัดทำแผนการจัดหาพัสดุให้ครอบคลุมและเกิดประโยชน์สูงสุดต่อการใช้งาน
- ๒) มีการติดต่อสื่อสาร ประสานงาน กับทุกกลุ่มงาน/งานต่างๆ ภายในสำนักงานสาธารณสุขจังหวัดพังงา ให้มีประสิทธิภาพและประสิทธิผล มีการร่วมมือกันในการแก้ไขปัญหาไม่ให้เกิดขึ้นซ้ำซ้อน เช่น กำหนดระยะเวลาในการจัดทำแผน และขั้นตอนในการดำเนินการเพื่อเตรียมความพร้อม
- ๓) มีการประชุมในการจัดทำแผนจัดหา แผนค่าของงบประมาณต่าง ๆ ให้ทุกกลุ่มงาน/งานต่างๆ ภายในสำนักงานสาธารณสุขจังหวัดพังงา รับทราบข้อมูลได้ทั่วถึง และตรงกันทุกหน่วยงาน
- ๔) การอบรมให้ความรู้แก่เจ้าหน้าที่พัสดุอยู่เสมอ



๕) ประสานงานกับผู้เกี่ยวข้องกับพัสดุในการเพิ่มทักษะความรู้โดยการเข้าร่วมประชุม อบรม  
สัมมนาเกี่ยวกับพระราชบัญญัติการจัดซื้อจัดจ้าง พ.ศ. ๒๕๖๐ และกฎหมายอื่นๆที่เกี่ยวข้องกับพัสดุ

๖) จัดทำแนวปฏิบัติในการจัดซื้อจัดจ้าง



(นายสมชาย ประสิทธิ์วรรณันท์)  
นักจัดการงานทั่วไปชำนาญการ

ความเห็นนายแพทย์สาธารณสุขจังหวัดพังงา

- ทราบและแจ้งให้ หัวหน้ากลุ่มงานบริหารทั่วไป ดำเนินการทำรายงานเป็นรูปเล่ม
- มอบงาน IT นำข้อมูลขึ้นบนเว็บไซต์ของสำนักงานสาธารณสุขจังหวัดพังงา



(นายเสวก เกิดลาภ)

นักวิชาการสาธารณสุขชำนาญการพิเศษ  
รักษาราชการแทน นายแพทย์สาธารณสุขจังหวัดพังงา  
ปฏิบัติราชการแทน ผู้อำนวยการจังหวัดพังงา