



การประเมินสุขภาพจิตคนไทย จังหวัดพังงา

ในสถานการณ์การระบาดของโรคติดเชื้อไวรัสโคโรนา 2019

(COVID-19) ระลอกใหม่

จากระบบประเมินสุขภาพจิตคนไทย Mental Health Check-In

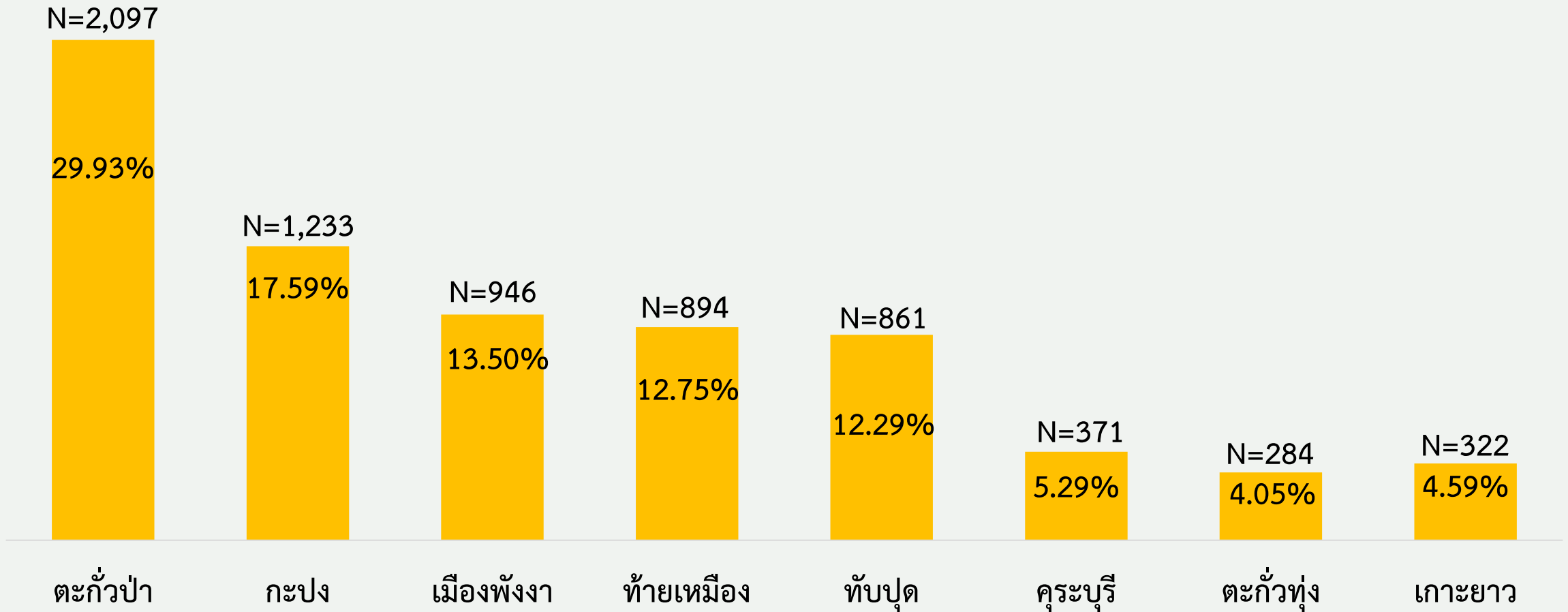
(ข้อมูลระหว่างวันที่ 1 ธันวาคม 2563 – 25 กุมภาพันธ์ 2564)



จำนวนผู้ตอบแบบประเมิน Mental Health Check-In จำแนกรายอำเภอ จังหวัดพังงา (N=7,007)



ผู้ตอบแบบประเมินรายอำเภอ (คน)

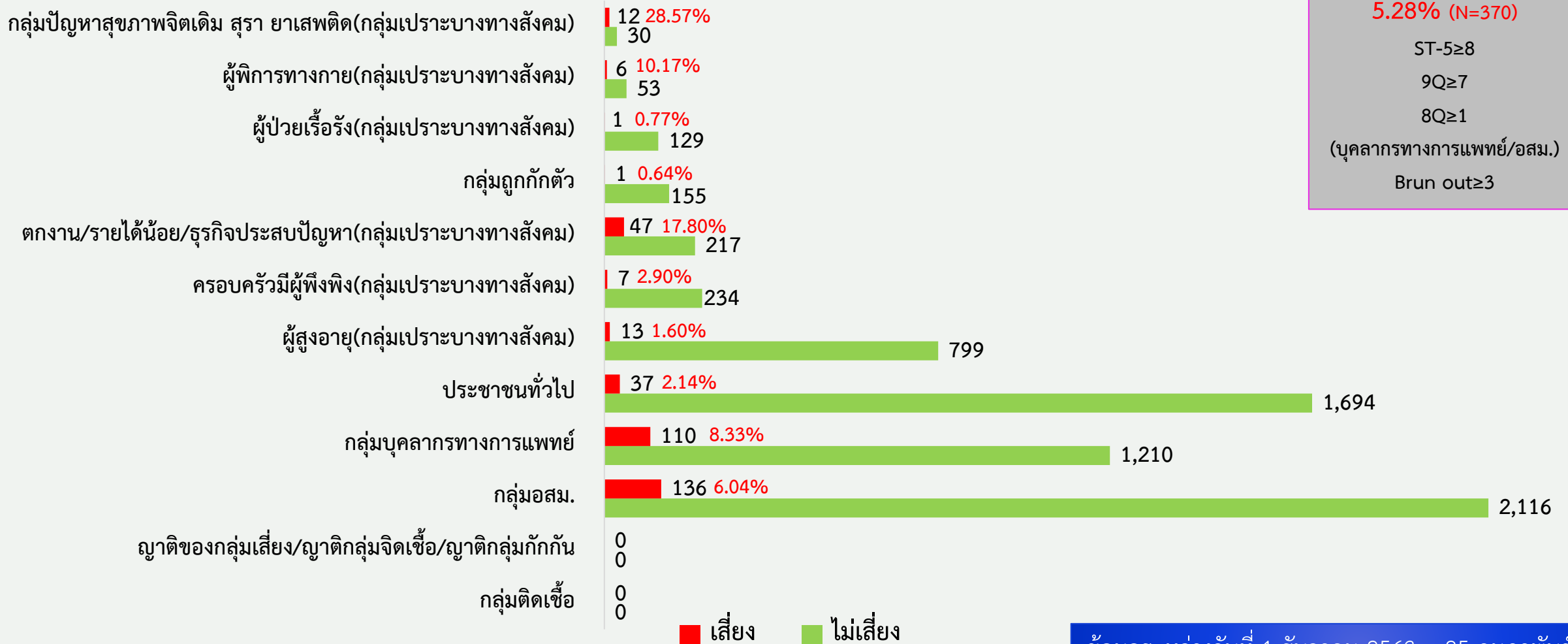




จำนวนผู้มีภาวะเสี่ยงต่อปัญหาสุขภาพจิต Mental Health Check-In จำแนกประชาชนกลุ่มเสี่ยง จังหวัดพังงา (N=7,007)



ประชาชนกลุ่มเสี่ยงที่มีภาวะเสี่ยงต่อปัญหาสุขภาพจิต (คน)



เสี่ยง $S_{UB} S_{UD}$
5.28% (N=370)
 ST-5 \geq 8
 9Q \geq 7
 8Q \geq 1
 (บุคลากรทางการแพทย์/อสม.)
 Brun out \geq 3

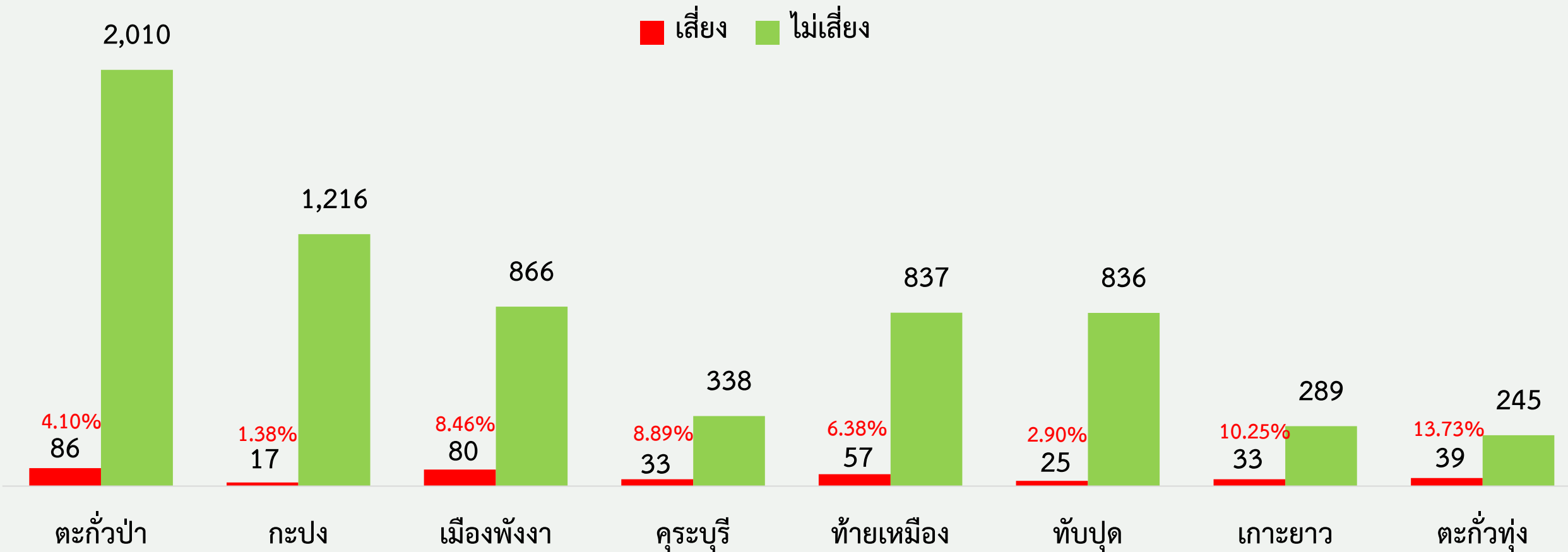


จำนวนผู้มีภาวะเสี่ยงต่อปัญหาสุขภาพจิต Mental Health Check-In จำแนกรายอำเภอ จังหวัดพังงา (N=7,007)



ผู้ตอบแบบประเมินที่มีภาวะเสี่ยงต่อปัญหาสุขภาพจิต (คน)

■ เสี่ยง ■ ไม่เสี่ยง





ความชุกภาวะเสี่ยงต่อปัญหาสุขภาพจิต Mental Health Check-In จังหวัดพังงา (N=7,007)



ความชุกภาวะเสี่ยงต่อปัญหาสุขภาพจิต (ราย)

พบความชุกสูงในกลุ่ม S_tB S_uD

1. กลุ่มปัญหาสุขภาพจิตเดิม สุรา ยาเสพติด(กลุ่มเปราะบางทางสังคม)
2. ตกงาน/รายได้น้อย/ธุรกิจประสบปัญหา(กลุ่มเปราะบางทางสังคม)
3. ผู้พิการทางกาย(กลุ่มเปราะบางทางสังคม)



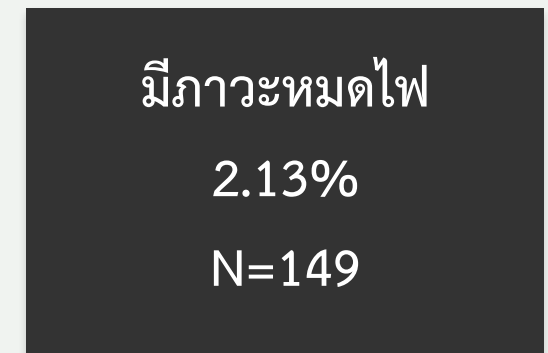
เครียดระดับมากถึงมากที่สุด
ST-5≥8



เสี่ยงซึมเศร้าระดับน้อยถึงรุนแรง
9Q≥7



เสี่ยงฆ่าตัวตายระดับน้อยถึงรุนแรง
8Q ≥1



ภาวะหมดไฟ บุคลากรทางการแพทย์/อสม.
Burn Out ≥3



- 1.สำนักงานสาธารณสุขจังหวัดพังงา พร้อมด้วยทีม MCATT ระดับอำเภอ ลงพื้นที่เยี่ยมเยียนญาติใจ แก่ ผู้ว่างงาน ตกงาน และจิตเวชยุ่งยากซับซ้อน ณ อำเภอเมืองพังงา อำเภอตะกั่วป่า อำเภอตะกั่วทุ่ง อำเภอกะปง อำเภอกระบือ อำเภอย้ายเหมือง และอำเภอทับปุด
- 2.ทีม MCATT ระดับอำเภอ ประเมินสุขภาพจิตพร้อมกับรณรงค์การประเมินสุขภาพจิต MENTAL HEALTH CHECK-IN
- 3.แนะนำสายด่วนสุขภาพจิต 1323





ข้อเสนอ



- 1.หน่วยงานมีการประเมินทดสอบด้านสุขภาพจิตของบุคลากรทุกคน
(แบบประเมิน MENTAL HEALTH CHECK-IN)
- 2.หน่วยงานควรมีระบบการดูแลด้านสังคมจิตใจของบุคลากรในสังกัด
- 3.มีแผนเยียวยาจิตใจ กลุ่มเปราะบางในระดับพื้นที่



สายด่วน
ปรึกษาปัญหาสุขภาพจิต
โทรฟรี 1323

