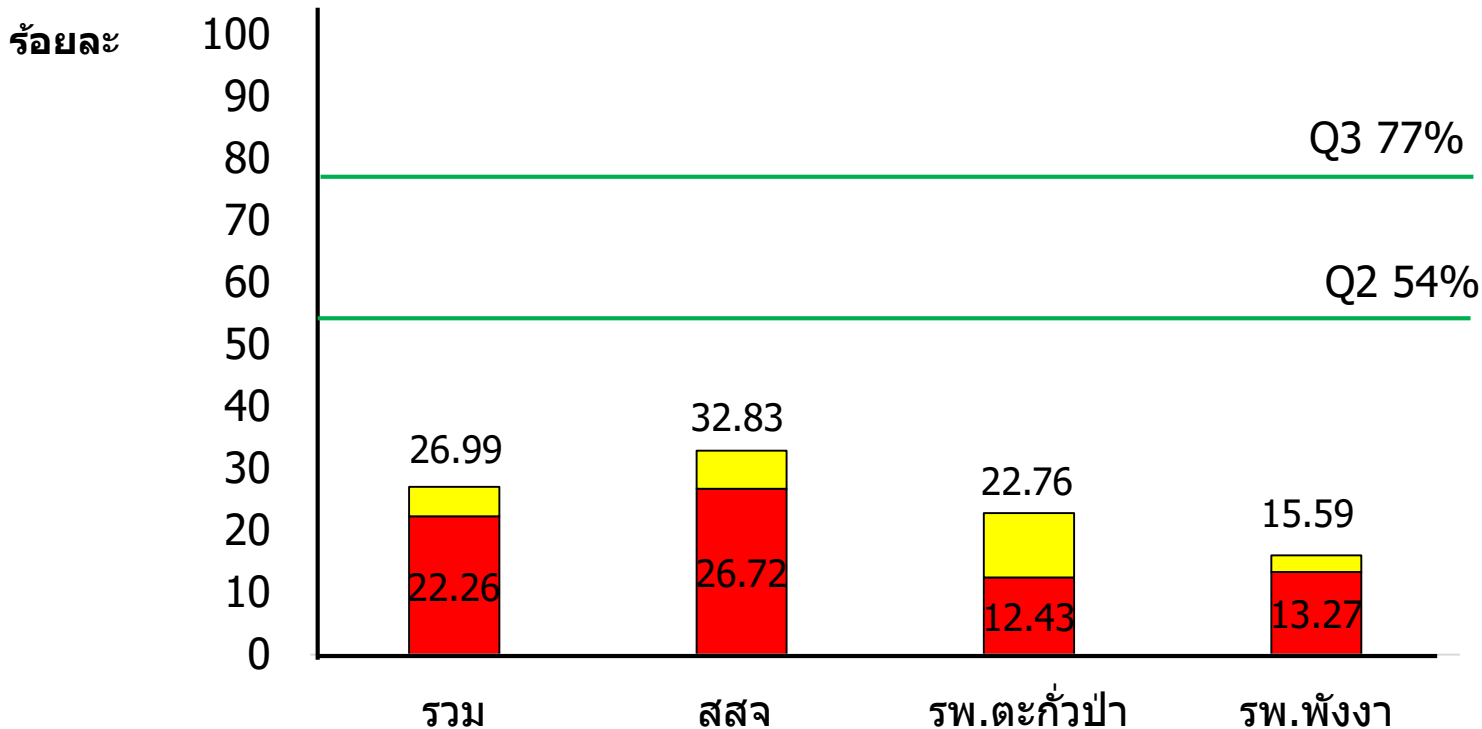


การติดตาม กำกับ การเบิกจ่ายงบประมาณ และการจัดซื้อจัดจ้าง ปีงบประมาณ 2564

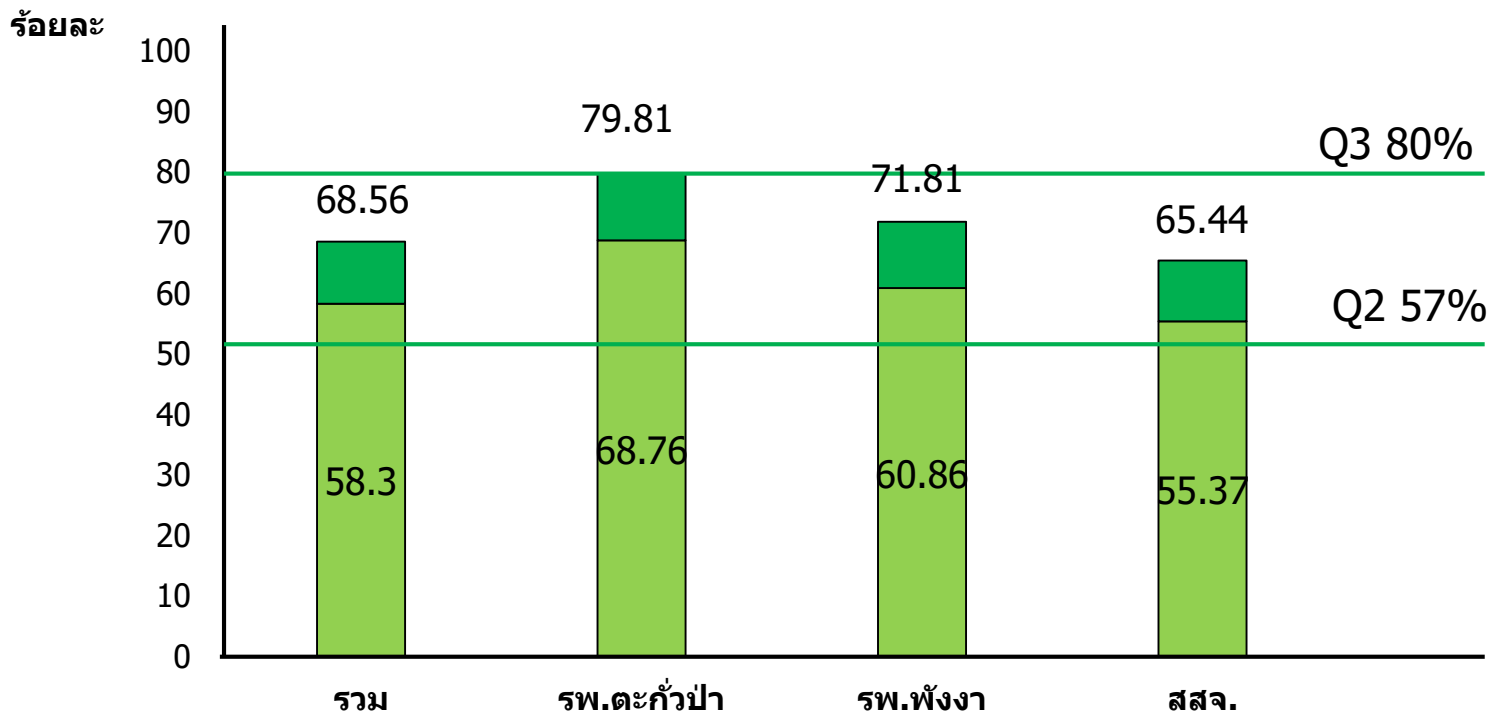
3 มีนาคม 2564

ร้อยละ การเบิกจ่ายงบประมาณภาพรวม จำแนกราย สสจ./รพท. และภาพรวมจังหวัด ณ วันที่ 3 มีนาคม 2564



		รวม	สสจ.	รพ.ตะกั่วป่า	รพ.พังงา
มี.ค.-64	งบฯทั้งหมด	118,037,235	68,466,332	21,621,250	27,949,653
	เบิกจ่าย	31,859,628	22,480,801	4,919,961	4,458,865
ก.พ.-64	งบฯทั้งหมด	117,674,475	68,263,732	20,418,424	27,804,123
	เบิกจ่าย	26,190,908	18,239,461	2,538,347	3,690,130

ร้อยละ การเบิกจ่ายงบประมาณ งบดำเนินงาน จำแนกราย สสจ./รพท. และภาพรวมจังหวัด ณ วันที่ 3 มีนาคม 2564



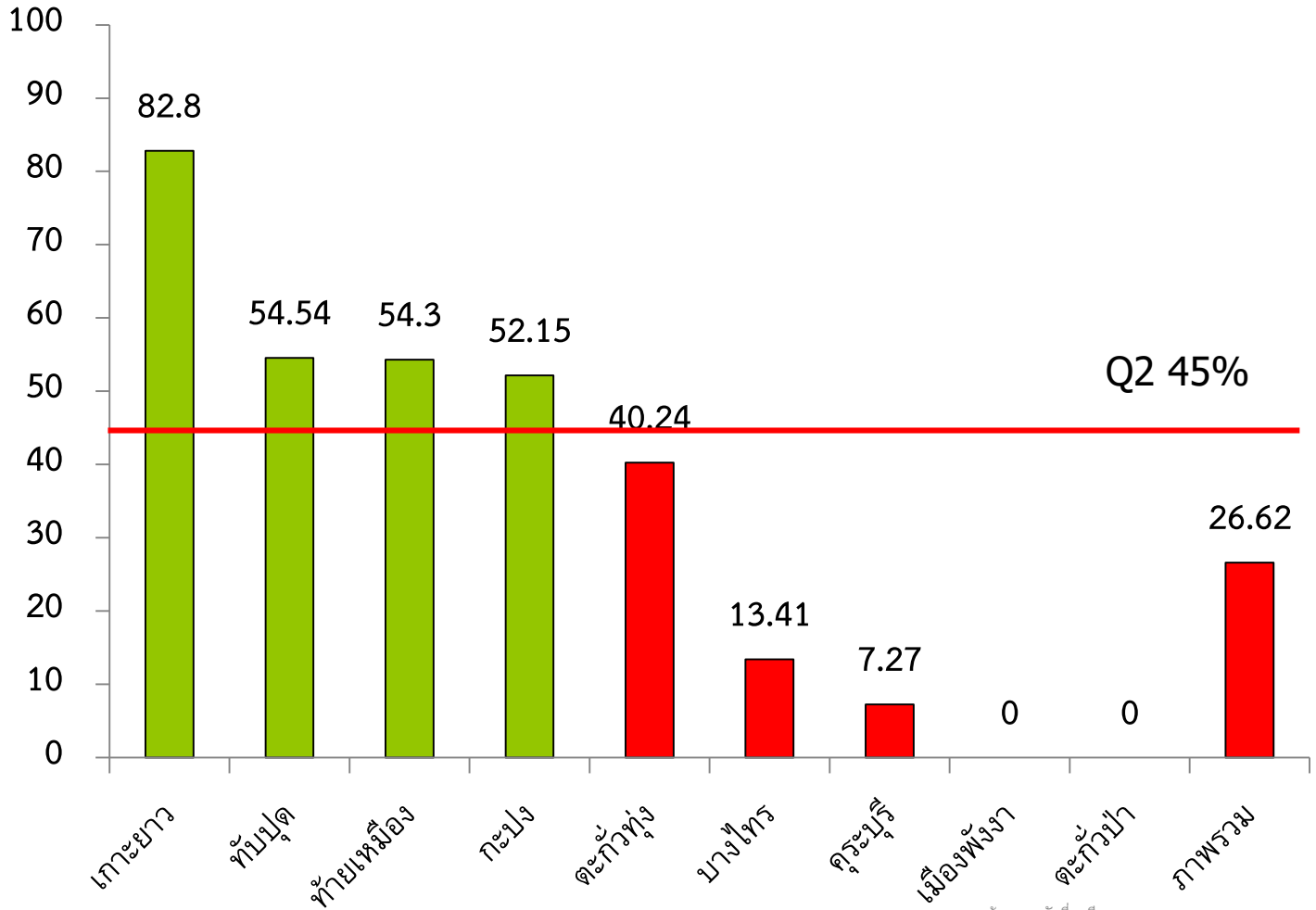
ก.พ.-64	งบฯทั้งหมด	39,981,235	6,212,050	6,209,053	27,560,132
	เบิกจ่าย	27,413,100	4,919,961	4,458,865	18,034,273
ม.ค.-64	งบฯทั้งหมด	39,618,475	6,197,420	6,063,523	27,357,532
	เบิกจ่าย	23,098,056	4,261,317	3,69,0130	15,146,609

ความก้าวหน้างบค่าเสื่อม ปี 64 จังหวัดพังงา

ระดับการดำเนินงาน	จำนวน (รายการ)	ร้อยละ	หมายเหตุ
1. ยังไม่ได้ดำเนินการ	2	1.52	รพ.พังงา 1,รพ.เกาะยาว 1(รอขอเปลี่ยนรายการ)
2. ยังไม่ทำสัญญา	14	10.61	CUP พังงา 6 รายการ (ครุภัณฑ์ 5, ก่อสร้าง 1) งบ 2,882,000 บาท
			CUP ตะกั่วป่า ก่อสร้าง 2 รายการ (งบ 3,948,925 บาท)
			CUP กะปง 4 รายการ
			CUPบางไทร 1 รายการ
			CUPกระบี่ 1 รายการ
3. บริหารสัญญา	41	31.06	จำนวนเงิน 7,134,440 บาท คิดเป็นร้อยละ 30.37
4. ส่งมอบและ เบิกจ่ายแล้ว	75	56.82	จำนวนเงิน 6,251,947.50 บาท คิดเป็นร้อยละ 26.62
รวมทั้งหมด	132	100.00	

43%

ร้อยละการเบิกจ่ายงบค่าเสื่อม ปี 64



งบลงทุน ปีงบประมาณ 2564
จังหวัดพังงา

ข้อมูล ณ วันที่ 3 มีนาคม 2564

งบลงทุน 2564

ครุภัณฑ์ 57 รายการ งบประมาณ 35,468,300.- บาท

สิ่งก่อสร้าง 3 รายการ งบประมาณ 5,427,900.- บาท

รวมทั้งหมด 40,869,200 บาท

งบลงทุน สสจ.พังงา ปีงบประมาณ 2564 ณ วันที่ 4 มีนาคม 2564

งบฯจัดสรรทั้งหมด 40,896,200.-

วาง PO 39.32 %
วงเงิน 31,806,628. -
คงเหลือ 9,895,572.-

เบิกจ่าย
4,593,528.-
(11.23%)

มาตรการการคลังด้านการใช้จ่ายภาครัฐและเร่งรัดการใช้จ่ายงบประมาณ
รายจ่ายประจำปี

Q1 ร้อยละ 20

Q2 ร้อยละ 45

Q3 ร้อยละ 65

Q4 ร้อยละ 100