

แผนการบริหารจัดการ
วัคซีนป้องกันโรคติดเชื้อไวรัสโคโรนา 2019 จังหวัด พังงา





จำนวนวัคซีนฯ ที่ได้รับจัดสรร มี.ค. – มิ.ย.64 และแผนการขอรับสนับสนุนวัคซีนฯ

ข้อมูลจำนวนประชากร (Data)

จำนวนประชากร (1)	212,236
จำนวนประชากรแฝง (2) (ต่างด้าว 22,309 /โรงแรม)	22,309
รวม (1) + (2)	234,545
ร้อยละ 70 ของประชากร (3)	164,181
จำนวนประชากร ที่ได้รับการฉีด เดือน มี.ค. - พ.ค.64 (4)	14,520
แผนขอรับสนับสนุนวัคซีนฯ ระยะที่ 2 ตั้งแต่เดือน มิ.ย.64 [(3) - (4)] x 2 : (5)	149,661 x 2 = 299,323 dose

การบริหารจัดการวัคซีน Sinovac เดือน มี.ค. – พ.ค.64

	เม.ย.64	พ.ค.64	ได้รับแจ้งจัดสรร	รวมจำนวนที่ฉีด
1 st	4,999			(4) 7,520 คน
2 nd		2,320+200		
3			7,000	
รวม	4,999	2,520	7,000	14,520

การเตรียมความพร้อมหน่วยบริการฉีดวัคซีนฯ

Setting	จำนวน (หน่วย)	ศักยภาพรายวัน	ศักยภาพรายเดือน
ในโรงพยาบาล	6	3,400	102,300
นอกโรงพยาบาล	2 (เมือง/ตะกั่วป่า)	3,000	90,000
รวม	9	6,400	192,300

ประมาณการฉีดวัคซีนฯ ระยะที่ 2 (เข็มที่ 1) ภายใน 42 วัน



การเตรียมความพร้อมและศักยภาพในการฉีดขึ้น ๆ จังหวัดพังงา

โรงพยาบาล	ปชก.	ปชก.แฝง (ต่างด้าว)	70% ของ ปชก.	ศักยภาพในการฉีด /วัน	เป้าหมายในการฉีด	
					มิถุนายน 2564	กรกฎาคม 2564
ตะกั่วป่า	38,644	6,947	31,913	1,500	31,913 /18 วัน	
บางไทร				300		
พังงา	31,155	2,468	23,536	1,500	23,536 /15 วัน	
ท้ายเหมืองชัยพัฒนา	42,065	3,479	31,880	900	27,000 /30 วัน	4,880 /6 วัน
ตะกั่วทุ่ง	36,326	3,391	27,801	800	24,000 /30 วัน	3,801 /5 วัน
ทับปุด	20,555	838	14,975	400	12,000 /30 วัน	2,975 /8 วัน
คุระบุรีชัยพัฒนา	21,148	2,809	16,769	400	12,000 /30 วัน	4,769 /12 วัน
กะปงชัยพัฒนา	10,685	1,640	8,627	300	8,627 /29 วัน	
เกาะยาวชัยพัฒนา	11,658	737	8,676	300	8,676 /29 วัน	
รวม	212,236	22,309	164,181	6,200	ฉีดเข็ม 1 เสร็จสิ้น ใน 42 วัน	

จำนวนประชากรกลุ่มต่างๆ ที่ได้รับวัคซีนแล้ว รวม 14,520 คน คงเหลือเป้าหมายที่ต้องฉีดเพิ่มเติม รวม 149,661 คน

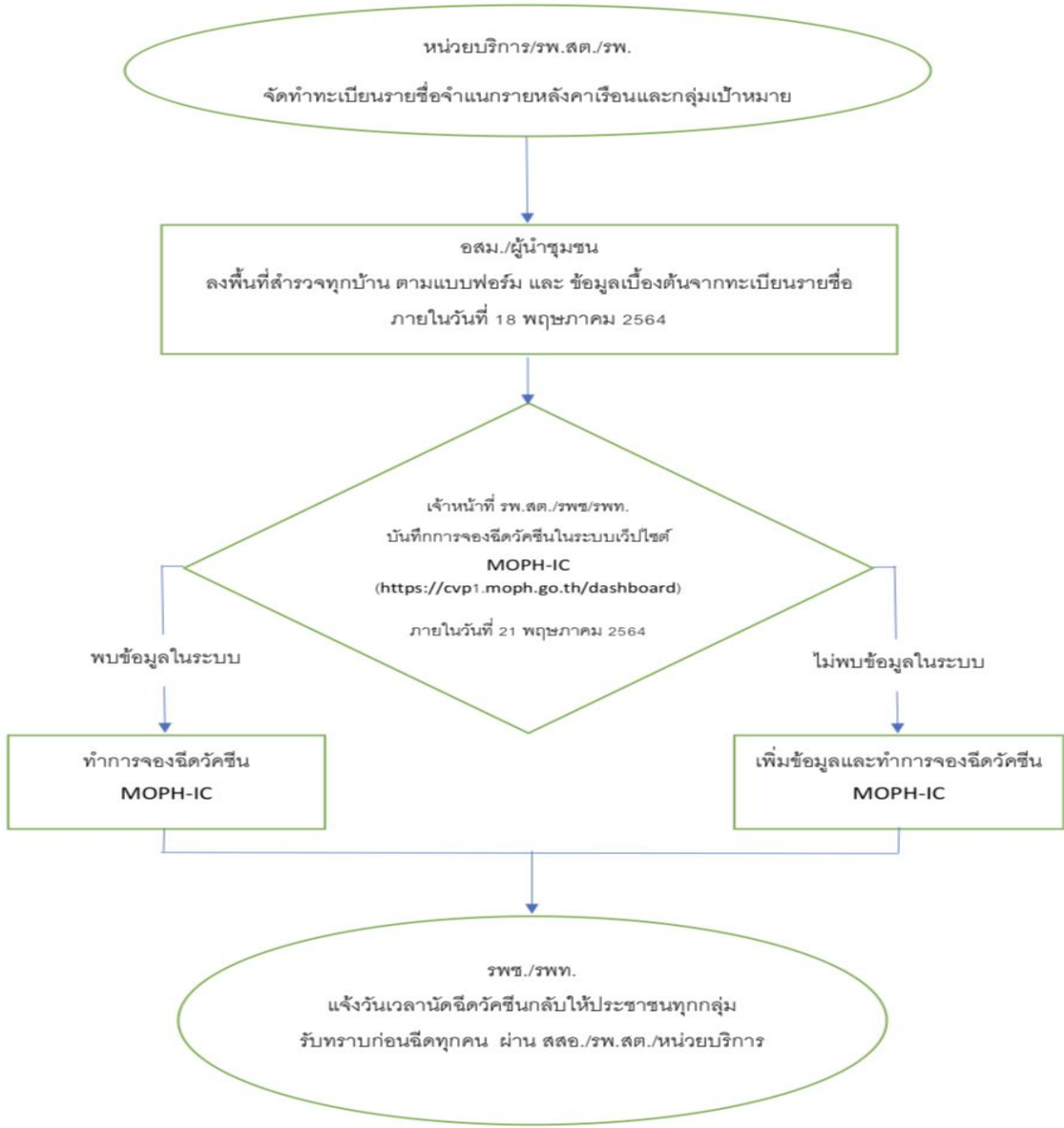


(ข้อเสนอ) การพิจารณา การกระจายวัคซีนฯ Sinovac =7,000 คน

อำเภอ	จัดสรร	กลุ่มเป้าหมาย							
		เข็มที่ 2 (รอบ 200)	1.บุคลากร สาธารณสุข	2.เจ้าหน้าที่ด่านหน้า				3.อาชีพเสี่ยงภาครัฐและเอกชน	
				ทหาร	ตำรวจ	อสม.	ผู้นำท้องที่ ท้องถิ่น	ประชาชน พื้นที่เสี่ยง	ครู /จนท.บริการ ประชาชน
เมือง	1,500	83	57	30	200	400	250	100	380
ท้ายเหมือง	1,500	19	14	362	75	400	240	190	200
ตะกั่วป่า	1,200	43	49	-	172	400	150	100	286
ตะกั่วทุ่ง	800	14	7	-	104	300	150	-	225
ทับปุด	600	10	4	-	62	200	150	-	174
คุระบุรี	600	19	1	-	54	200	150	50	126
กะปง	400	-	1	-	49	200	60	-	90
เกาะยาว	400	12	7	-	32	100	104	50	95
รวม	7,000	200	140	392	748	2,200	1,254	490	1,576



Flow การจองฉีดวัคซีนจังหวัดพังงา



กรณีมีปัญหาในการลงทะเบียน ขอรับฉีดวัคซีนผ่าน LINE หมอพร้อม+

สามารถติดต่อได้ที่

รพ.พังงา 088-9635788

รพ.ตะกั่วป่า 076-584250 ต่อ 5006 ในเวลาราชการ

รพ.คุรุบุรีชัยพัฒน 095-5374099, 098-0883944

รพ.ท้ายเหมืองชัยพัฒน 087-9259365 , 086-4780915

รพ.กะปงชัยพัฒน 061-5365352

รพ.เกาะยาวชัยพัฒน 076-597176

รพ.ทับปุด 076-599019 ต่อ 122

รพ.ตะกั่วทุ่ง 086-5693128

รพ.บางไทร 098-0139477