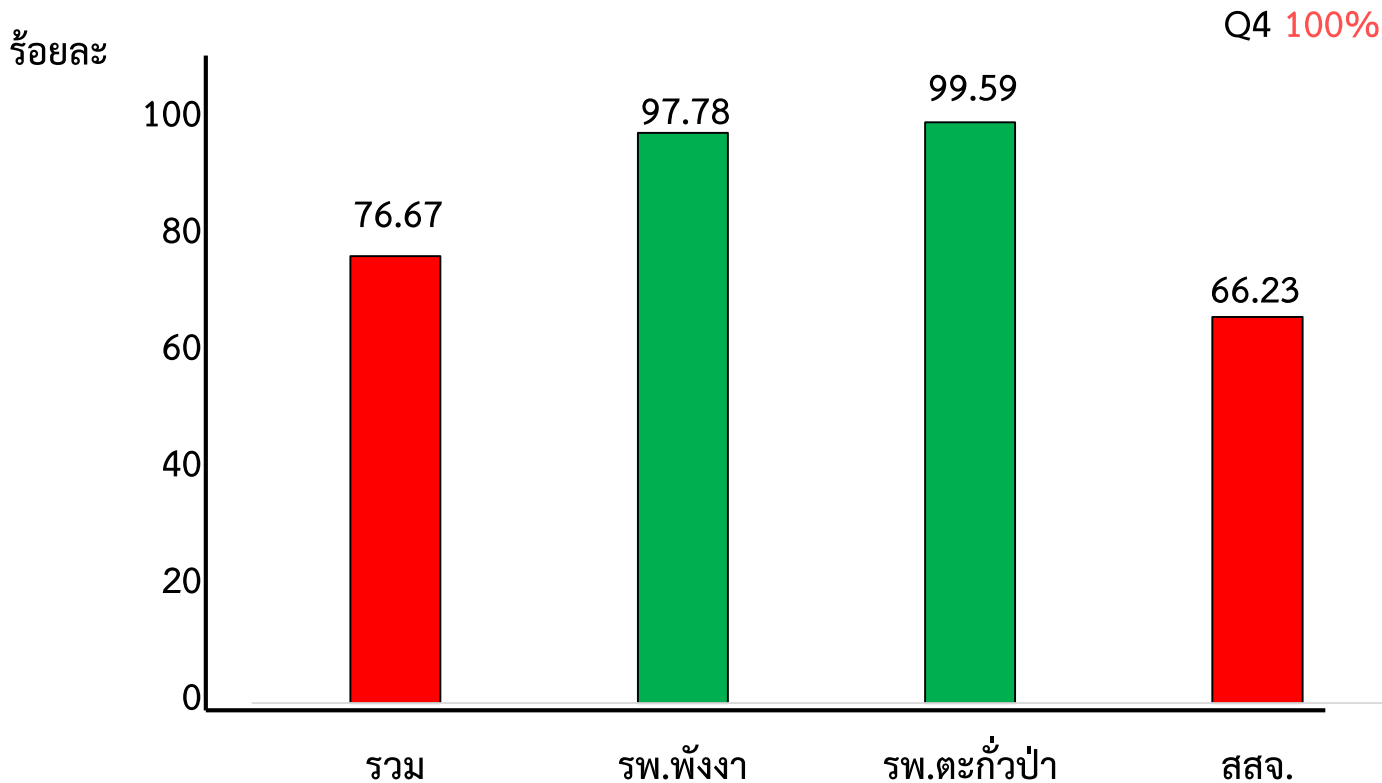


# การติดตาม กำกับ การเบิกจ่ายงบประมาณ ปีงบประมาณ 2564

---

22 กันยายน 2564

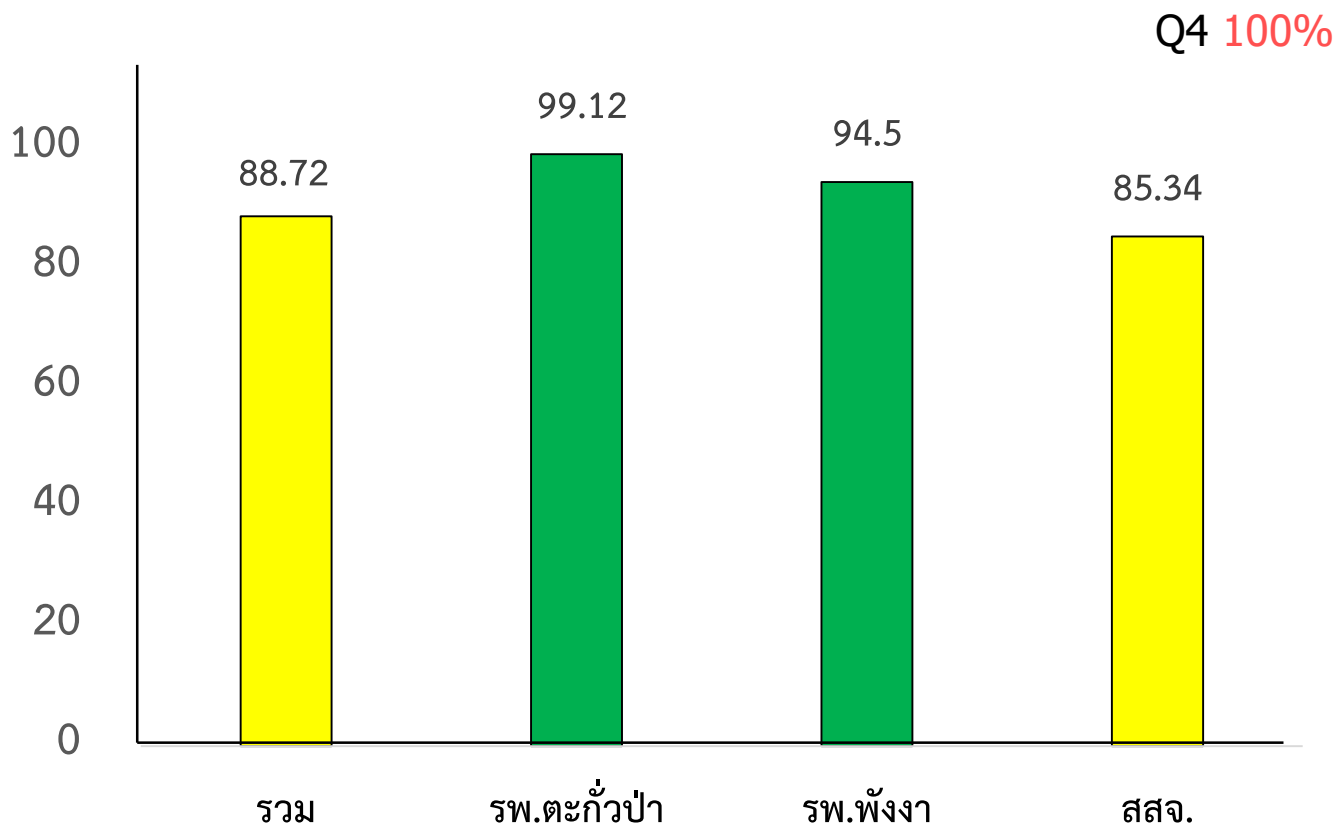
ร้อยละ การเบิกจ่ายงบประมาณภาพรวม จำแนกรายภาพรวมจังหวัด สสจ. และ รพท.



ก.ย.	งบฯทั้งหมด	198,934,705	34,690,343	27,084,425	137,159,937
	เบิกจ่าย	151,728,848	33,918,648	26,974,402	90,835,797

ร้อยละ การเบิกจ่ายงบประมาณ งบดำเนินงาน จำแนกราย ภาพรวมจังหวัด สสจ.และรพท.

ร้อยละ

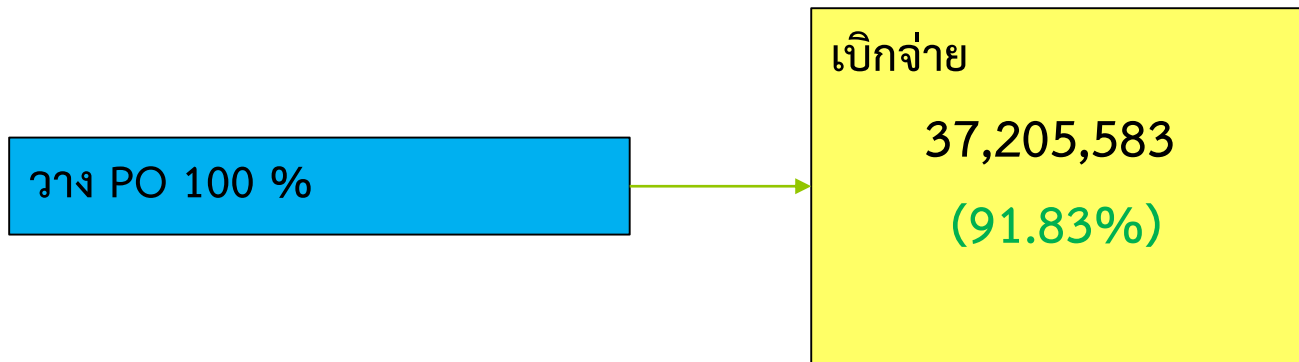


ก.ย.64	ได้รับจัดสรร	86,057,477	12,474,425	12,934,343	60,648,709
	เบิกจ่าย	76,347,165	12,364,402	12,222,648	51,760,114

งบลงทุน ปีงบประมาณ 2564  
จังหวัดพังงา

ข้อมูล ณ วันที่ 22 กันยายน 2564

งบลงทุน สสจ.พังงา ปีงบประมาณ 2564  
งบฯจัดสรรทั้งหมด 40,869,200.-



มาตรการการคลังด้านการใช้จ่ายภาครัฐและเร่งรัดการใช้จ่ายงบประมาณรายจ่ายประจำปี

Q1 ร้อยละ 20

Q2 ร้อยละ 45

Q3 ร้อยละ 65

Q4 ร้อยละ 100