



ที่ พง ๐๒๑๘/๓๐๐๘

ที่ว่าการอำเภอกะปง

ถนนสายตะกั่วป่า - กะปง พง ๘๒๑๗๐

๒๓ กันยายน ๒๕๖๔

เรื่อง เสนอปิดสถานที่และกำหนดมาตรการเฝ้าระวัง ป้องกัน และควบคุมการแพร่ระบาดของโรคติดเชื้อไวรัสโคโรนา ๒๐๑๙ (Covid-๑๙)

เรียน ผู้ว่าราชการจังหวัดพังงา

สิ่งที่ส่งมาด้วย แผนที่การปิดพื้นที่ฯ

จำนวน ๑ ฉบับ

ด้วยสถานการณ์การแพร่ระบาดของโรคติดเชื้อไวรัสโคโรนา ๒๐๑๙ (Covid - ๑๙) ในพื้นที่ชวยปลายรมณีย์ หมู่ที่ ๑ ตำบลรมณีย์ อำเภอกะปง จังหวัดพังงา ได้เกิดการแพร่ระบาดขยายเป็นวงกว้าง ทำให้มีผู้ป่วยยืนยันติดเชื้อรายใหม่เพิ่มขึ้น และยังมีผู้สัมผัสผู้ป่วยยืนยันจำนวนมากและมีแนวโน้มเพิ่มมากขึ้นอย่างต่อเนื่อง

ดังนั้น เพื่อประโยชน์ในการป้องกัน และควบคุมการแพร่ระบาดของโรคติดเชื้อไวรัสโคโรนา ๒๐๑๙ (Covid - ๑๙) มิให้มีการแพร่ระบาดออกไปในวงกว้าง อำเภอกะปง โดยคณะกรรมการศูนย์ปฏิบัติการควบคุมโรคอำเภอกะปง พิจารณาแล้วเห็นว่ามีจำเป็นต้องกำหนดมาตรการที่เข้มงวดในเขตพื้นที่ที่พบผู้สัมผัสที่มีความเสี่ยงต่อการแพร่เชื้อสูง (High Risk Contact) จำนวนมาก ดังนี้

๑. ให้ปิดชวยปลายรมณีย์ พื้นที่หมู่ที่ ๑ ตำบลรมณีย์ อำเภอกะปง จังหวัดพังงา ตามแผนที่แนบท้าย เป็นระยะเวลา ๑๔ วัน ตั้งแต่วันที่ ๒๓ กันยายน ๒๕๖๔ เป็นต้นไป

๒. ห้ามผู้ใดเข้าไป หรือออกจากพื้นที่ตามข้อ ๑ เว้นแต่ มีเหตุจำเป็น เช่น เพื่อการพบแพทย์ เพื่อรักษาพยาบาล หรือมีเหตุจำเป็นอื่นๆ โดยต้องได้รับอนุญาตจากนายอำเภอ หรือเจ้าพนักงานควบคุมโรคติดต่อที่นายอำเภอมอบหมาย และต้องปฏิบัติตามมาตรการที่เจ้าพนักงานควบคุมโรคติดต่อระดับอำเภอกำหนด เพื่อประโยชน์ในการปฏิบัติการเฝ้าระวัง ป้องกันและควบคุมการแพร่ระบาดของโรคติดเชื้อไวรัสโคโรนา ๒๐๑๙ (Covid-๑๙)

จึงเรียนมาเพื่อโปรดพิจารณา

ขอแสดงความนับถือ

(นางนวลจันทร์ โพธิ์วิจิตร)

นายอำเภอกะปง

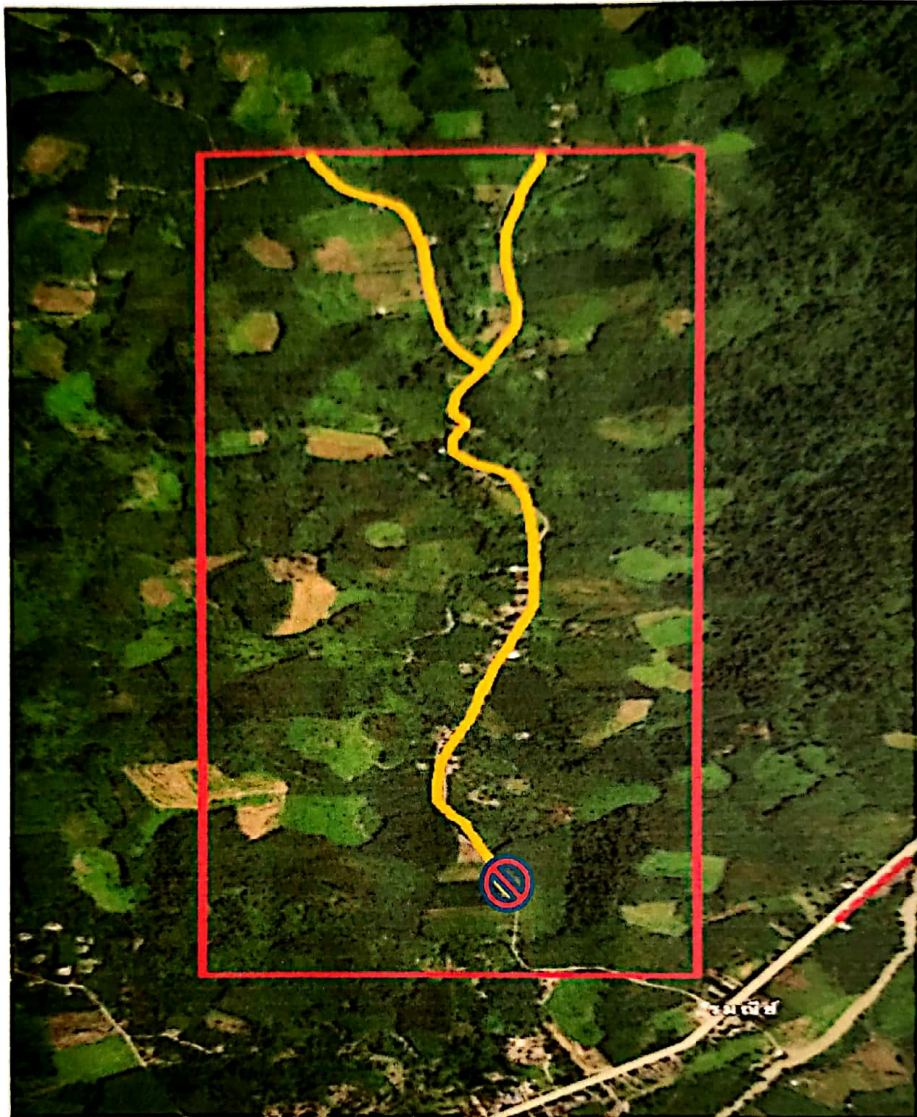
หัวหน้าศูนย์ปฏิบัติการควบคุมโรคอำเภอกะปง

ที่ทำการปกครองอำเภอกะปง




ฝ่ายความมั่นคง

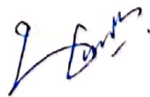
โทร. ๐-๗๖๔๔-๔๔๔๖

แผนที่แสดงการปิดซอยปลายรมณีย์ หมู่ที่ ๑ ตำบลรมณีย์ อำเภอกะปง จังหวัดพังงา



หมายเหตุ

-  : พื้นที่ดำเนินการปิด
-  : เส้นทางดำเนินการปิด
-  : จุดตรวจ จุดสกัด จำนวน ๑ จุด



(นางนวลจันทร์ โพธิ์วิจิตร)

นายอำเภอกะปง

หัวหน้าศูนย์ปฏิบัติการควบคุมโรคอำเภอกะปง