



คำสั่งจังหวัดพังงา

ที่ ๓๔๒๘ / ๒๕๖๔

เรื่อง ปิดสถานที่ และกำหนดมาตรการเฝ้าระวัง ป้องกัน และควบคุมการแพร่ระบาดของ
ของโรคติดเชื้อไวรัสโคโรนา ๒๐๑๙ (COVID-19) (ฉบับที่ ๗๒)

ตามที่จังหวัดพังงาได้มีคำสั่งปิดสถานที่ และกำหนดมาตรการเฝ้าระวัง ป้องกัน และควบคุมการแพร่ระบาดของโรคติดเชื้อไวรัสโคโรนา ๒๐๑๙ (COVID-19) ตามคำสั่งจังหวัดพังงา ที่ ๓๒๘๐/๒๕๖๔ ลงวันที่ ๓๐ กันยายน พ.ศ. ๒๕๖๔ (ฉบับที่ ๖๕) นั้น

เนื่องจากสถานการณ์การแพร่ระบาดของโรคติดเชื้อไวรัสโคโรนา ๒๐๑๙ (COVID-19) ในเขตพื้นที่จังหวัดพังงา ได้เกิดการแพร่ระบาดขยายเป็นวงกว้าง ทำให้ผู้ป่วยยืนยันติดเชื้อรายใหม่ และผู้ป่วยสะสมเพิ่มสูงขึ้นอย่างรวดเร็ว กรณีจึงจำเป็นต้องยกระดับความเข้มข้นของมาตรการ เพื่อมิให้การระบาดของโรคทวีความร้ายแรงมากขึ้น อาศัยอำนาจตามความในมาตรา ๒๒ มาตรา ๓๔ มาตรา ๓๕ แห่งพระราชบัญญัติโรคติดต่อ พ.ศ. ๒๕๕๘ ประกอบข้อกำหนดออกตามความในมาตรา ๙ แห่งพระราชกำหนดการบริหารราชการในสถานการณ์ฉุกเฉิน พ.ศ. ๒๕๔๘ (ฉบับที่ ๑) ลงวันที่ ๒๕ มีนาคม พ.ศ. ๒๕๖๓ ข้อ ๗ (๑) (ฉบับที่ ๒๐) ลงวันที่ ๑๖ เมษายน พ.ศ. ๒๕๖๔ (ฉบับที่ ๒๔) ลงวันที่ ๑๙ มิถุนายน พ.ศ. ๒๕๖๔ (ฉบับที่ ๒๗) ลงวันที่ ๑๐ กรกฎาคม พ.ศ. ๒๕๖๔ (ฉบับที่ ๓๐) ลงวันที่ ๑ สิงหาคม พ.ศ. ๒๕๖๔ (ฉบับที่ ๓๒) ลงวันที่ ๒๘ สิงหาคม พ.ศ. ๒๕๖๔ และ (ฉบับที่ ๓๔) ลงวันที่ ๒๘ กันยายน พ.ศ. ๒๕๖๔ ผู้ว่าราชการจังหวัดพังงา โดยความเห็นชอบของคณะกรรมการโรคติดต่อจังหวัดพังงา จึงมีคำสั่งปิดสถานที่ และกำหนดมาตรการเฝ้าระวัง ป้องกัน และควบคุม การแพร่ระบาดของโรคติดเชื้อไวรัสโคโรนา ๒๐๑๙ (COVID-19) เพิ่มเติม ดังนี้

๑. ให้ปิดพื้นที่ บ้านท่าสนุก หมู่ที่ ๓ ตำบลมะรุ่ย อำเภอทับปุด จังหวัดพังงา จำนวน ๓ ซอย ได้แก่ ซอยสันติสุข ซอยพัฒนา และ ซอยร่วมใจ (รวมพื้นที่บ้านเรือนประชาชนจนถึงชายทะเล) ตามแผนที่แนบท้าย เป็นระยะเวลา ๑๔ วัน นับแต่วันที่คำสั่งฉบับนี้ใช้บังคับ

๒. ให้ปิดพื้นที่ บ้านเกาะหมากน้อย หมู่ที่ ๔ ตำบลเกาะปันหยี อำเภอเมือง จังหวัดพังงา ตามแผนที่แนบท้าย เป็นระยะเวลา ๑๔ วัน นับแต่วันที่คำสั่งฉบับนี้ใช้บังคับ

๓. ห้ามผู้ใด...

๓. ห้ามผู้ใดเข้าไป หรือ ออกจากพื้นที่ตาม ข้อ ๑ และ ข้อ ๒ เว้นแต่ มีเหตุจำเป็น เช่น เพื่อการพบแพทย์ เพื่อรักษาพยาบาล หรือมีเหตุจำเป็นอื่น ๆ โดยต้องได้รับอนุญาตจากนายอำเภอ หรือ เจ้าพนักงานควบคุมโรคติดต่อที่นายอำเภอมอบหมาย และต้องปฏิบัติตามมาตรการที่เจ้าพนักงานควบคุมโรคติดต่อระดับอำเภอกำหนด เพื่อประโยชน์ในการเฝ้าระวัง ป้องกัน และควบคุมการแพร่ระบาดของโรคติดเชื้อไวรัสโคโรนา ๒๐๑๙ (COVID-19)

อนึ่ง ผู้ใดฝ่าฝืนหรือไม่ปฏิบัติตามคำสั่งฉบับนี้ อาจมีความผิดตามมาตรา ๕๐ หรือ มาตรา ๕๑ แห่งพระราชบัญญัติโรคติดต่อ พ.ศ. ๒๕๕๘ ต้องระวางโทษปรับไม่เกินสองหมื่นบาท หรือ อาจมีความผิดตามมาตรา ๕๒ แห่งพระราชบัญญัติโรคติดต่อ พ.ศ. ๒๕๕๘ ต้องระวางโทษจำคุกไม่เกินหนึ่งปี หรือปรับไม่เกินหนึ่งแสนบาท หรือทั้งจำทั้งปรับ และอาจมีความผิดตามมาตรา ๑๘ แห่งพระราชกำหนดการบริหารราชการในสถานการณ์ฉุกเฉิน พ.ศ. ๒๕๔๘ ต้องระวางโทษจำคุกไม่เกินสองปี หรือปรับไม่เกินสี่หมื่นบาท หรือทั้งจำทั้งปรับ

ทั้งนี้ ตั้งแต่บัดนี้เป็นต้นไป

สั่ง ณ วันที่ ๑๔ ตุลาคม พ.ศ. ๒๕๖๔



(นายจำเริญ ทิพญพงศ์ธาดา)

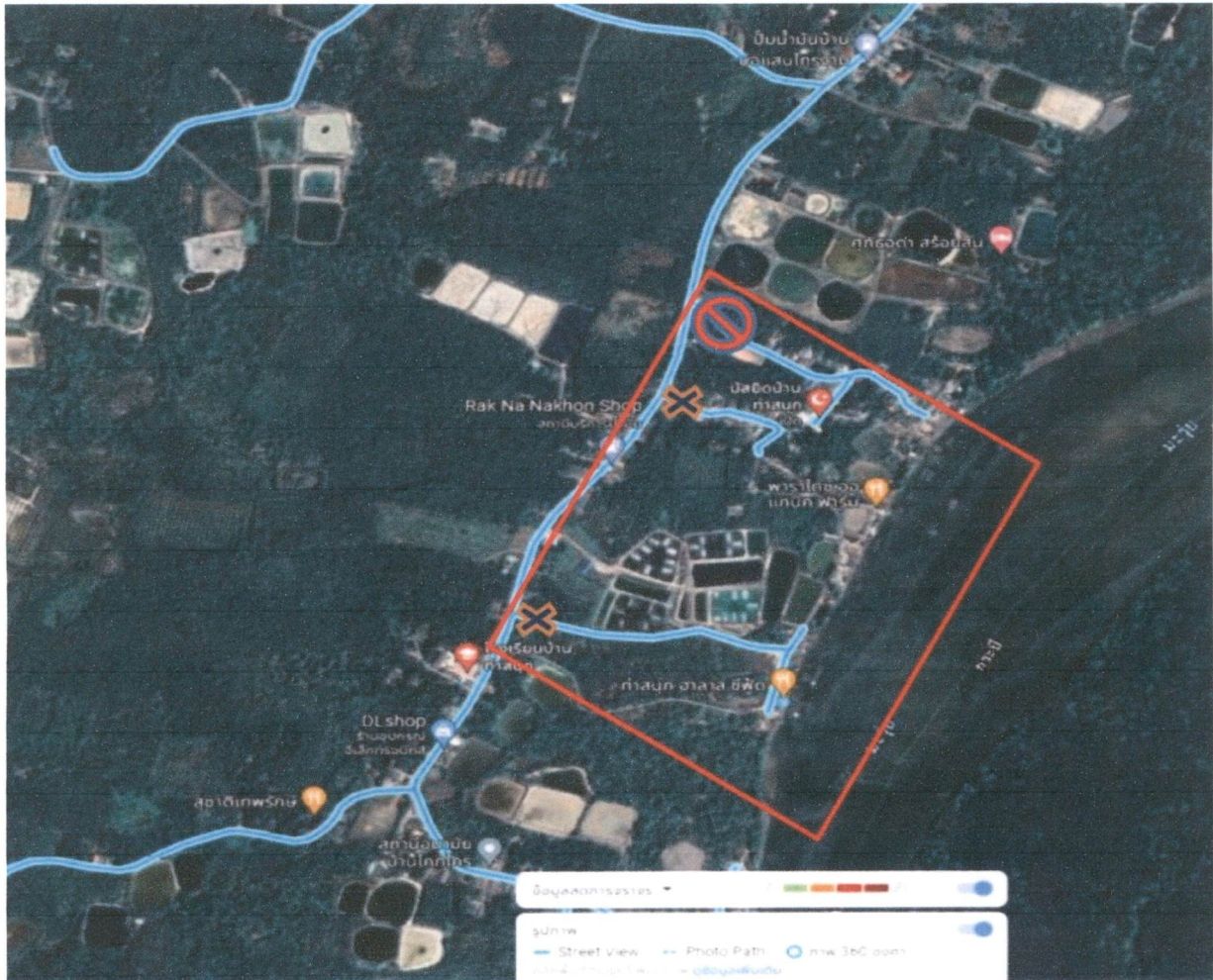
ผู้ว่าราชการจังหวัดพังงา

ประธานคณะกรรมการโรคติดต่อจังหวัดพังงา


ผู้กำกับการบริหารราชการในสถานการณ์ฉุกเฉินจังหวัดพังงา

แบบทำยคำสั่งจังหวัดพังงา ที่ ๓๕๒๗ /๒๕๖๔
เรื่อง ปิดสถานที่ และกำหนดมาตรการเฝ้าระวัง ป้องกัน และควบคุมการแพร่ระบาดของ
ของโรคติดเชื้อไวรัสโคโรนา ๒๐๑๙ (COVID-19) (ฉบับที่ ๗๒)
ลงวันที่ ๑๔ ตุลาคม พ.ศ. ๒๕๖๔

แผนที่แสดงการปิดพื้นที่ บ้านท่าสนุก หมู่ที่ ๓ ตำบลมะรุ่ย อำเภอทับปุด จังหวัดพังงา
จำนวน ๓ ซอย ได้แก่ ซอยสันติสุข ซอยพัฒนา และ ซอยร่วมใจ (รวมพื้นที่บ้านเรือนประชาชนจนถึงชายทะเล)



- หมายเหตุ
-  : พื้นที่ที่ดำเนินการปิด
 -  : ปิดกั้นเส้นทางเข้า - ออก
 -  : จุดตรวจจุดสกัด จำนวน ๑ จุด


(นายจำเริญ ทิพญพงศ์ธาดา)
ผู้ว่าราชการจังหวัดพังงา


(นายวิทยา วัฒนเรืองโกวิท)
นายแพทย์สาธารณสุขจังหวัดพังงา

แนบท้ายคำสั่งจังหวัดพังงา ที่ ๗๔๒๗ /๒๕๖๔
เรื่อง ปิดสถานที่ และกำหนดมาตรการเฝ้าระวัง ป้องกัน และควบคุมการแพร่ระบาดของ
ของโรคติดเชื้อไวรัสโคโรนา ๒๐๑๙ (COVID-19) (ฉบับที่ ๗๒)
ลงวันที่ ๑๔ ตุลาคม พ.ศ. ๒๕๖๔

แผนที่แสดงการปิดพื้นที่ บ้านเกาะหมากน้อย หมู่ที่ ๔ ตำบลเกาะปันหยี อำเภอเมือง จังหวัดพังงา



8-2/11

(นายจำเริญ ทิพญพงศ์ธาดา)

ผู้ว่าราชการจังหวัดพังงา

(นายวิทยา วัฒนเรืองโกวิท)

นายแพทย์สาธารณสุขจังหวัดพังงา