



การประชุม PHEOC ผ่านระบบทางไกล สถานการณ์ COVID-19 จังหวัดพังงา

วันที่ 1 พฤศจิกายน 2564



สถานการณ์ COVID-19 ทั่วโลก 219 ประเทศ 2 เขตบริหารพิเศษ 2 เรือสำราญ

Confirmed 247,130,550
+ 381,960

Severe 74,424
- 344 (0.03%)

Recovered 223,855,970
+ 320,558 (90.58%)

Deaths 5,010,463
+ 5,943 (2.03%)

PLACES		CONFIRMED	NEW CASES	DEATHS	Death : Infected	PLACES		CONFIRMED	NEW CASES	DEATHS	Death : Infected
1	USA	46,799,970	26,787	766,117(350)	1.64%	11	Colombia	5,000,677	1,629	127,258(33)	2.54%
2	India	34,272,677	12,958	458,219(446)	1.34%	12	Italy	4,767,440	4,878	132,074(37)	2.77%
3	Brazil	21,804,094	10,693	607,764(260)	2.79%	13	Germany	4,594,046	16,558	96,234(58)	2.09%
4	UK	9,019,962	41,278	140,558(166)	1.56%	14	Indonesia	4,243,835	620	143,388(27)	3.38%
5	Russia	8,472,797	40,251	237,380(1,160)	2.80%	15	Mexico	3,805,765	4,001	288,276(320)	7.57%
6	Turkey	8,009,040	23,096	70,410(203)	0.88%	16	Poland	3,018,100	9,798	76,990(115)	2.55%
7	France	7,160,548	7,360	117,671(22)	1.64%	17	South Africa	2,921,886	297	89,163(12)	3.05%
8	Iran	5,916,211	6,809	126,126(128)	2.13%	18	Ukraine	2,904,872	26,198	67,393(541)	2.32%
9	Argentina	5,288,259	812	115,942(7)	2.19%	19	Philippines	2,783,896	4,008	43,044(423)	1.55%
10	Spain	5,011,148	N/A	87,368	1.74%	20	Malaysia	2,466,663	5,854	28,876(44)	1.17%



รายงานสถานการณ์ COVID-19 ในประเทศไทย

ระลอกใหม่ เมษายน ประเทศไทย ตั้งแต่วันที่ 1 เม.ย. - 31 ต.ค. 64

ผู้ป่วยรายใหม่วันนี้

+8,859 ราย

ติดเชื้อ ในประเทศ	ติดเชื้อจาก ต่างประเทศ
8,516 ราย	13 ราย

จากเรือนจำ/
ที่ต้องขัง **330** ราย

ผู้ป่วยยืนยันสะสม

1,883,161 ราย

ผู้ป่วยยืนยันสะสมตั้งแต่ปี 63

1,912,024 ราย

หายป่วยแล้ว

+8,253 ราย

หายป่วยสะสม **1,764,702** ราย

หายป่วยสะสมตั้งแต่ปี 63
1,792,128 ราย

เสียชีวิต

+47 คน

เสียชีวิตสะสม

19,111 คน 1.01 %

เสียชีวิตสะสมตั้งแต่ปี 63
19,205 คน 1.00 %

ประวัติเสี่ยง

8,247 ราย

269 ราย

330 ราย

13 ราย

รวม 8,859 ราย

ผู้ป่วยรายใหม่

จากระบบเฝ้าระวังและระบบบริการฯ

ค้นหาผู้ติดเชื้อเชิงรุกในชุมชน

จากเรือนจำ / ที่ต้องขัง

ผู้ที่เดินทางจากต่างประเทศ

ผู้รับวัคซีน

ฉีดแล้ว **75,389,558** โดส

ที่มา : MOPH-IC



เข็มที่ 1

+322,311 ราย

สะสม 42,247,135 ราย



เข็มที่ 2

+334,070 ราย

สะสม 30,743,399 ราย



เข็มที่ 3

+38,746 ราย

สะสม 2,399,024 ราย

ข้อมูล 28 ก.พ.- 30 ต.ค. 2564

ผู้ป่วยรักษาอยู่

100,691

ราย

ใน รพ.

45,634 ราย

รพ.สนามและอื่นๆ

55,057 ราย

อาการหนัก **2,225** ราย

(ใส่เครื่องช่วยหายใจ **500** ราย)



จำนวนผู้ติดเชื้อโควิดในประเทศไทยรายใหม่ และสะสม วันที่ 1 เม.ย. 64 – 31 ต.ค. 64 เวลา 01:00 น.

ที่	จังหวัด	1 เม.ย. – 24 ต.ค.	25-ต.ค.	26-ต.ค.	27-ต.ค.	28-ต.ค.	29-ต.ค.	30-ต.ค.	31-ต.ค.	รวม(ราย)
47	ชัยภูมิ	9,721	23	18	32	19	43	16	23	9,895
48	ระนอง	9,278	6	14	8	16	7	18	28	9,375
49	กาฬสินธุ์	8,638	14	22	29	142	60	57	39	9,001
50	พัทลุง	7,292	164	117	169	152	163	250	87	8,394
51	กำแพงเพชร	7,539	44	14	31	34	20	13	22	7,717
52	สกลนคร	7,559	16	9	6	9	18	10	22	7,649
53	กระบี่	7,003	85	89	80	88	83	95	93	7,616
54	ตราด	6,867	64	60	35	174	75	74	67	7,416
55	พิษณุโลก	5,670	55	28	50	45	50	50	45	5,993
56	สุโขทัย	5,695	7	3	12	20	11	22	9	5,779
57	ยโสธร	5,234	3	30	10	9	11	9	4	5,310
58	นครพนม	4,866	1	4	2	2	2	1	-	4,878
59	พิจิตร	4,615	24	21	32	23	33	24	12	4,784
60	พังงา	4,270	35	27	59	87	46	81	69	4,674
61	สตูล	3,835	128	124	114	98	101	97	96	4,593
62	เขียงราย	4,129	12	24	25	22	14	25	30	4,281

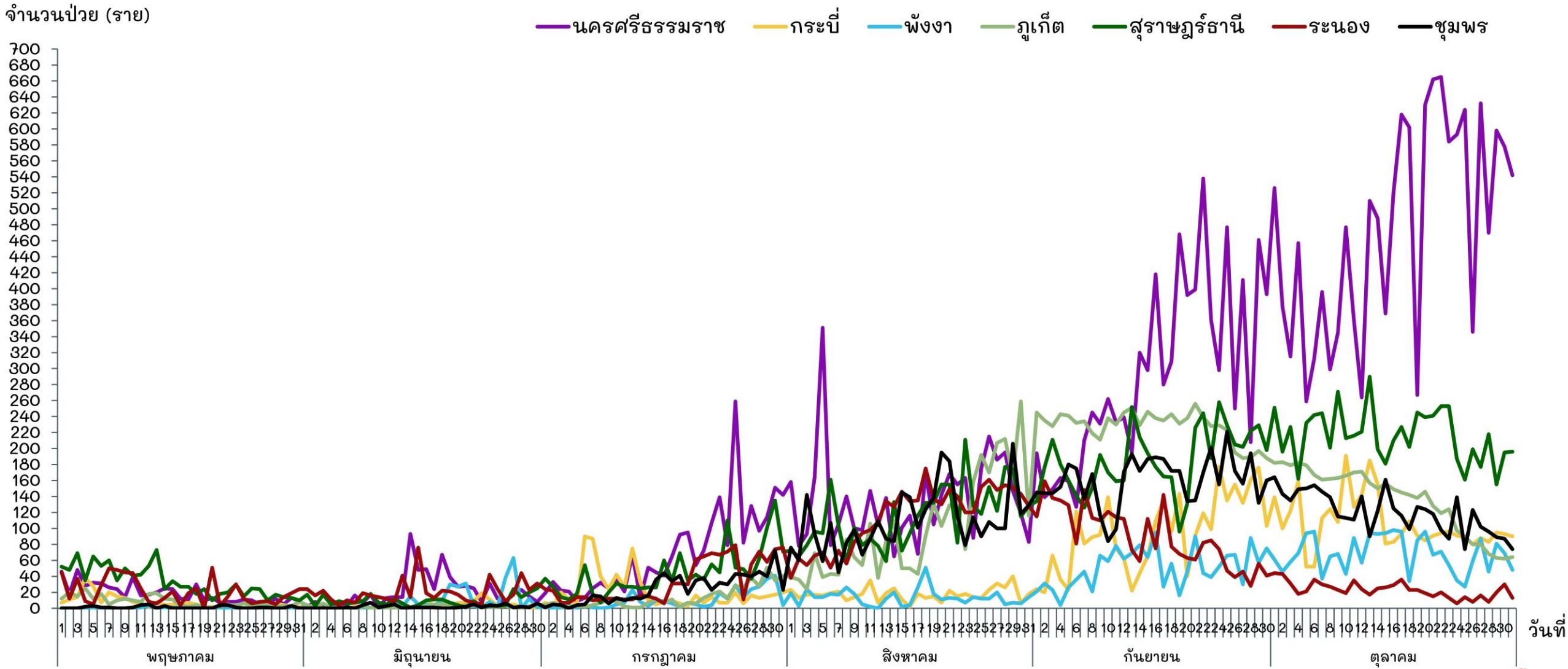
หมายเหตุ * ปรับข้อมูลจำนวนผู้ติดเชื้อ เฉพาะกลุ่มผู้ติดเชื้อภายในประเทศ ไม่รวมกลุ่มขนส่งสินค้า ยืนยันผลการติดเชื้อจากการสอบสวนโรคในระบบรายงาน ในช่วงต้นการระบาดระลอกใหม่ และไม่ับผู้ป่วยในสถานกักกัน



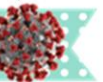
จำนวนผู้ติดเชื้อรายใหม่และสะสม เขตสุขภาพที่ 11 (รวมผู้ติดเชื้อทั้งหมด)
วันที่ 2 เมษายน – 1 พฤศจิกายน 2564

จังหวัด	จำนวนป่วย/ตาย								รวมป่วย	รวมตาย	อัตราป่วยตาย
	2 เม.ย. – 25 ต.ค.	26 ต.ค.	27 ต.ค.	28 ต.ค.	29 ต.ค.	30 ต.ค.	31 ต.ค.	1 พ.ย.			
เขตสุขภาพที่ 11	94,262/620	898/2	1,182/16	995/5	1,101/11	1,114/2	1,027/7	613/7	101,192	670	0.66
นครศรีฯ	28,227/173	346/1	632/10	470/3	598/7	578	542/3	416/2	31,809	199	0.63
สุราษฎร์ฯ - ในประเทศ - Samui Plus Model	17,980/94 17,973/94 7	199/1 199/1 0	177 177 0	218/1 218/1 0	155 155 0	195/2 195/2 0	196/2 196/2 0	158/5 158/5 0	19,278 19,271 7	105	0.54
ภูเก็ต - ในประเทศ - Phuket Sandbox - ต่างประเทศ	14,955/115 14,741/115 180 34	83 80 3 0	80/1 75/1 4 1	74 68 6 0	63/2 61/2 2 0	62 59 3 0	64/1 62/1 2 0	0 0 0 0	15,381 15,146 200 35	119	0.77
ชุมพร	12,267/88	123	102/1	96	89/2	87	74/1	0	12,838	92	0.72
ระนอง	9,313/103	8	16	8	20	30	13	0	9,408	103	1.09
กระบี่	7,186/33	80	88/2	83	95	93	90	0	7,715	35	0.45
พังงา	4,334/14	59	87/2	46/1	81	69	48	39	4,763	17	0.36

จำนวนผู้ป่วยยืนยัน COVID-19 รายวัน ระลอกเมษายน 2564 จำแนกรายจังหวัด เขตสุขภาพที่ 11



ข้อมูล ณ วันที่ 31 ตุลาคม 2564 เวลา 18.00 น.





สถานการณ์โรคติดเชื้อ COVID-19 จังหวัดพังงา

ระลอกเมษายน 2564 ประจำวันที่ 1 พฤศจิกายน 2564 สำนักงานสาธารณสุขจังหวัดพังงา

ผู้ป่วยรายใหม่วันนี้

ในจังหวัด	รับจากต่างจังหวัด
+38 ราย	+0 ราย

แรงงานต่างด้าว
+0 ราย

ผู้ป่วยยืนยันสะสม

4,762

คนไทย	ต่างด้าว/ต่างชาติ
3,772 ราย	989 ราย

อัตราป่วยต่อแสนประชากร

1,775.35 ต่อแสนประชากร

การพบผู้ป่วย

Self report	0	ราย
PUI : walk in	314	ราย
Active case finding	234	ราย
Contact tracing	4,222	ราย

ผู้ป่วยกำลังรักษา

ในจังหวัด	รับจากต่างจังหวัด
721 ราย	5 ราย
รักษาที่ รพ.	กำลังรักษา

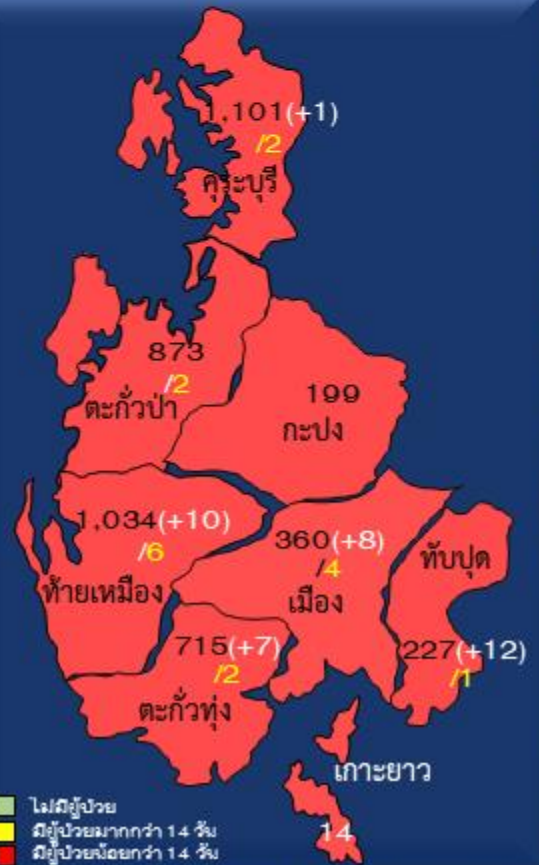
รพ.พังงา	53
รพ.ตะกั่วป่า	23
รพ.ท้ายเหมืองชัยพัฒนา	15
รพ.ตะกั่วทุ่ง	31
รพ.กะปงชัยพัฒนา	11
รพ.คุระบุรีชัยพัฒนา	7
รพ.ทับปุด	1
รพ.เกาะยาวชัยพัฒนา	5
รพ.สนามอันดามัน	157
รพ.สนามสิลาوات	18
รพ.สนามอนุบาลบ้านเด็ก	54
รพ.สนามโชคอำนวย	53
รพ.สนาม อ.ตะกั่วป่า	75
รพ.สนามพุทธรักษา ท้ายเหมือง	56
รพ.สนามโคกกลอย	31
รพ.สนาม อ.ทับปุด	25
Community Isolation	73
อยู่ระหว่างรับมารักษา รพ.	38
รวม	726

ประเภทผู้ป่วยที่กำลังรักษา

Asymptomatic	389	ราย
Mild symptom	294	ราย
Pneumonia	5	ราย

ผู้ป่วยหายแล้ว

ในจังหวัด	รับจากต่างจังหวัด
3,788 ราย	231 ราย



เสียชีวิต

17 (0.36%)

ราย

จำนวนผู้ได้รับวัคซีน

ได้รับแล้ว	189,615
ร้อยละ	70.62

ข้อมูล 5 เม.ย. - 31 ต.ค. 64

เข็มที่ 1
Sinovac / Sinopharm / Astra Zeneca / Pfizer

189,615

เข็มที่ 2
Sinovac / Sinopharm / Astra Zeneca / Pfizer

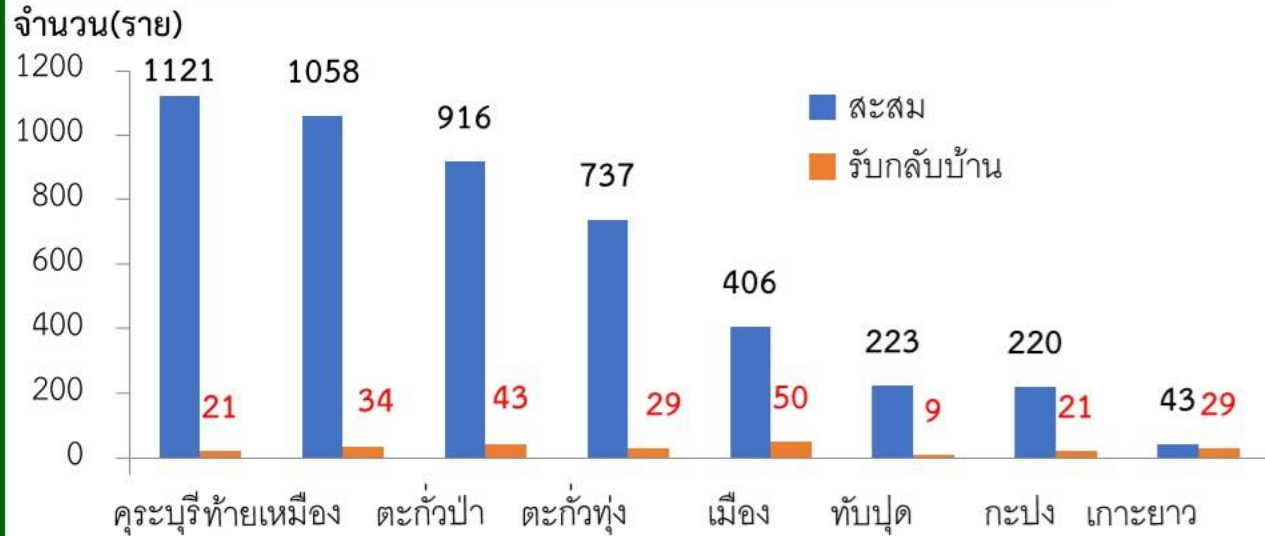
158,769

Booster
Astra Zeneca / Pfizer

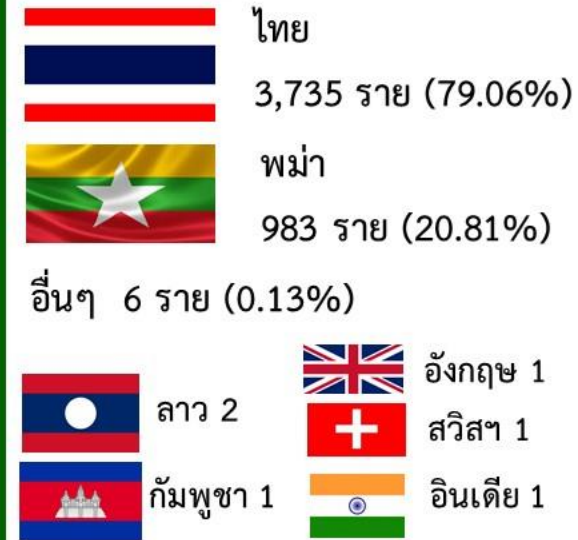
17,318

ข้อมูล ณ เวลา 06.00 น.

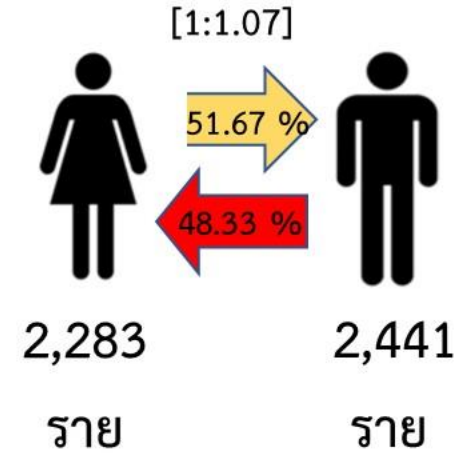
จำนวนผู้ป่วยทั้งหมด / รับกลับบ้าน จำแนกรายอำเภอ



สัญชาติ



เพศ



อัตราป่วย/แสนปชก.

อัตราป่วย จำแนกรายอำเภอ (ติดเชื่อในจังหวัด)



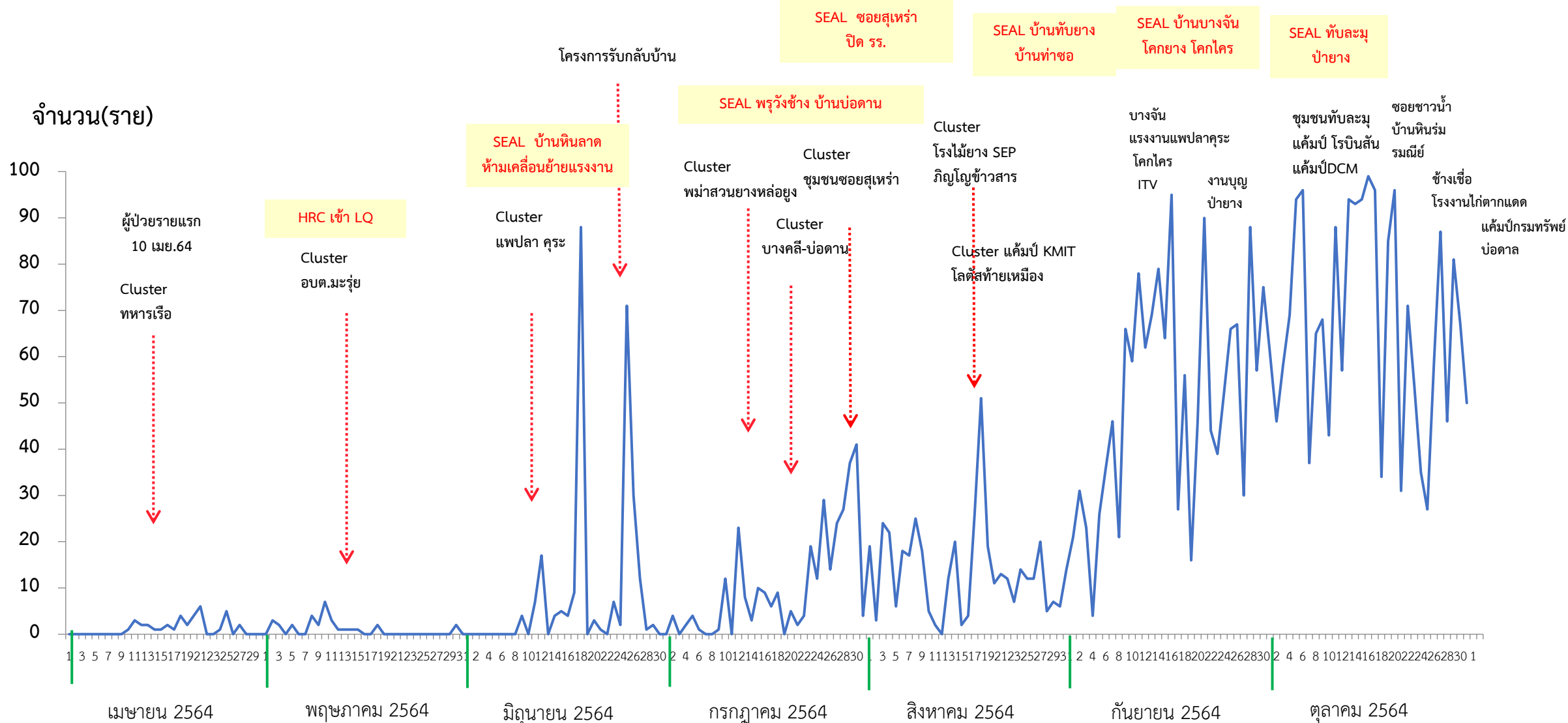
จำนวน(ราย)

อายุ





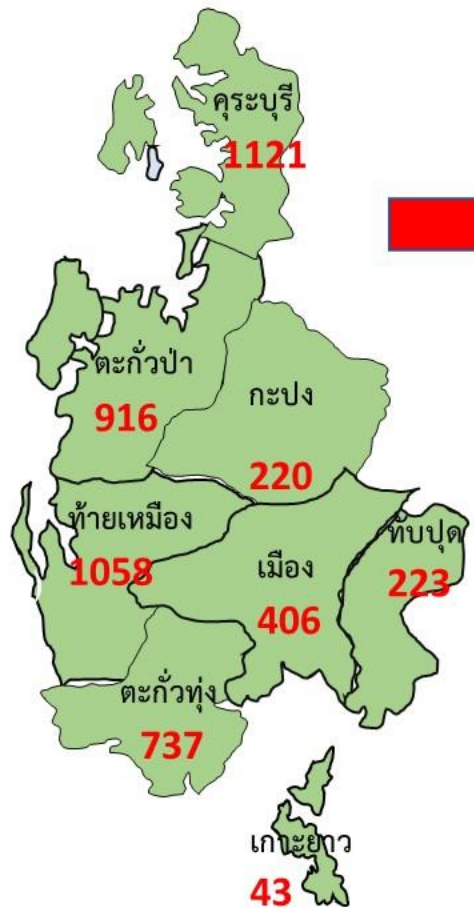
ผู้ป่วยยืนยัน COVID-19 จังหวัดพังงา ปี 2564 (N=4,724)



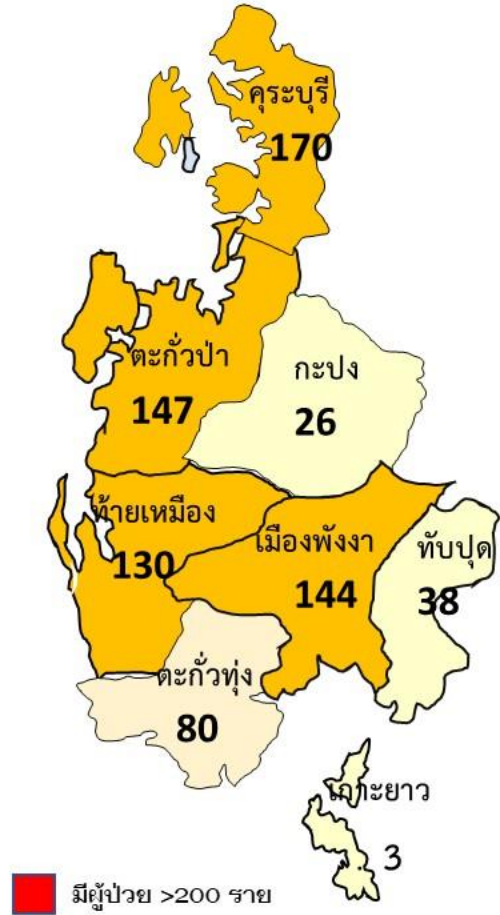


ผู้ป่วย COVID-19 จังหวัดพังงา N=4,724

จำนวนผู้ป่วยทั้งหมด



จำนวนผู้ป่วยอยู่ระยะเฝ้าระวัง



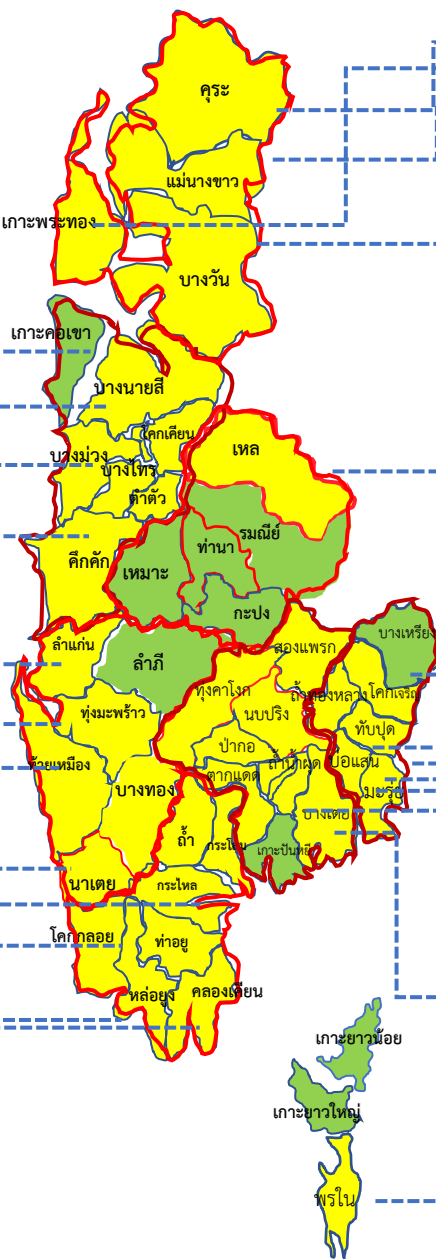
พื้นที่ที่ต้องเฝ้าระวัง(อยู่ในระยะ14วัน)

- อ.เมืองพังงา** ต.ท้ายช้าง/ต.นบปริง(ม.1,4,6,7) /ต.ถ้ำน้ำผุด(ม.1,2,3) /ต.บางเตย(ม.3,4,5,6,9) /ต.ตากแดด(ม.1,2,3) / ต.สองแพรก(ม.2) /ต.ทุ่งคาโงก(ม.2,3)/ ต.ปากอ(ม.2)
- อ.เกาะยาว** ต.เกาะยาวน้อย (ม.1) / ต.พรุใน(ม.2,6)
- อ.กะปง** ต.เหลล(ม.1,2,4,5)
- อ.ตะกั่วทุ่ง** ต.ถ้ำ(ม.7) /ต.กระโสม (ม.1,2,5) / ต.กะไหล(ม.10)/ ต.ท่าอยู่(ม.4) / ต.หล่อยูง (ม.3,8) / ต.โคกกลอย (ม.1,3,4,7,8,12,14) / ต.คลองเคียน (ม.1,2)
- อ.ตะกั่วป่า** ต.ตะกั่วป่า/ต.บางนายสี(ม.1,2,3,7,8,9) /ต.บางไทร(ม.3,4) /ต.บางม่วง(ม.1,2,3,6,8) /ต.ตำตัว(ม.3,6)/ต.โคกเคียน(ม.1,2,4,5,6,8,9) / ต.คึกคัก (ม.1,3,4,5)
- อ.กระบี่** ต.กระบี่(ม.3,4,6,7,8,9,10,11,12)/ต.บางวัน(ม.2,3,5,7,9)/ต.เกาะพระทอง(ม.2) / ต.แม่นางขาว(ม.1,4)
- อ.ทับปุด** ต.ทับปุด(ม.1,2,6) / ต.มะลุ่ย (ม.1,5) / ต.บ่อแสน(ม.1,6) / ต.ถ้ำทองกลาง(ม.3) / ต.โคกเจริญ(ม.2,8)
- อ.ท้ายเหมือง** ต.ท้ายเหมือง(ม.3,6,9) / ต.นาเตย(ม.3,7,8) / ต.บางทอง (ม.2,4,6) / ต.ทุ่งมะพร้าว(ม.5,6,10) / ต.ลำแก่น(ม.1,2,5)

Activate Windows
Go to Settings to activate Windows.



ผู้ป่วยยืนยันโควิด-19 ระลอกเมษายน 2564 จังหวัดพังงา (หมู่บ้านที่มีผู้ป่วย 31 ตุลาคม 2564)



- โรงงานไม้ยาง PJS (10) (Seal)
- แคมป์ก่อสร้าง DCM (63) (Seal)
- LQ (27)
- ในชุมชนบางม่วง/โคกเคียน

- บางม่วง ม.1,2,3,6,8
- คึกคัก ม.1,3,4,5
- บางนายสี ม.1,2,3,7,8,9
- ตะกั่วป่า
- ตำตั่ว ม.3,6
- โคกเคียน ม.1,2,4,6,8,9
- บางไทร ม.3,4

- ชุมชนทุ่งมะพร้าว
- บ้านโนไร่ 105 (Seal)
- บ้านปอดาล

- ลำแก่น ม.1,2,5
- นาเตย ม.3,7,8
- บางทอง ม.2,4,6
- ทุ่งมะพร้าว ม.5,6,10
- ท้ายเหมือง ม.3,6,9

- อ่าวมะขาม บ้านหินร่ม (16)
- โรงงานท่อน้ำโคกกลอย

- กะไหล ม.10
- หล่อยูง ม.3,8
- ท่าอยู่ ม.4
- ถ้ำ ม.7
- โคกกลอย ม.1,3,4,7,8,12,14
- กระโสม ม.1,2,5
- คลองเคียน ม.2

- คุระ ม.2,4,6,7,8,9,10,11,12
- บางวัน ม.3,5,7,9
- แม่นางขาว ม.3,7
- เกาะพระทอง ม.2

- cluster ซอยขวาน้ำ 2 (25)
- โรงงานปาล์ม ยูนิวานิช (13)
- ท้ายทรัพย์เชื่อมแพ (21)

- เหลล ม.1,2,4,5

- cluster บ้านช้างเขือ 50 (Seal)

- บ่อแสน ม.1,6
- มะรุ่ย ม.1,5
- ทับปุด ม.1,2,6
- ถ้ำทองกลาง ม.3
- โคกเจริญ ม.8

- cluster แคมป์คนงานกรมทรัพย์
- ร้านขายปุ๋ย ไส้เสียด

- ท้ายช้าง
- นบปริง ม.1,4,6,7
- ถ้ำน้ำผุด 1,2,3
- บางเตย ม.3,4,5,6,9
- ตากแดด ม.1,2,3
- ปากอ ม.2
- ทุ่งคาโงก ม.2,3
- สองแพรก ม.2

- โรงงานไก่ ตากแดด
- รับซื้อไม้ยางทุ่งคาโงก
- ชุมชนเกาะเคียน

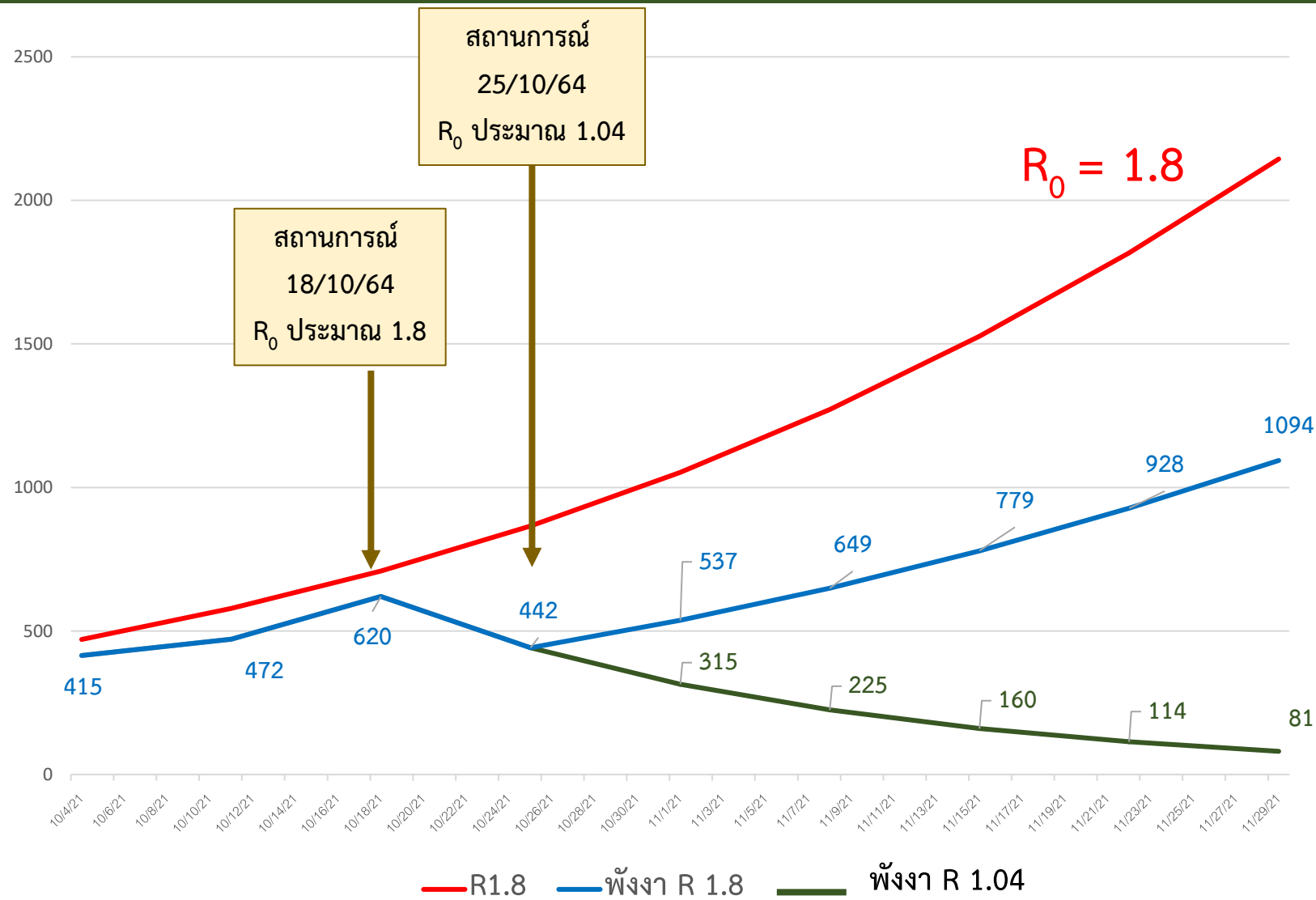
- พรูโน ม.2,6

มีผู้ป่วยใหม่ใน 14 วัน

มีผู้ป่วยเกิน 14 วัน หรือไม่เคยมีผู้ป่วย



Forecast scenario การระบาดระลอกเมษายน 2564 จังหวัดพังงา



- ปัจจุบัน พังงา R₀ ประมาณ 1.04
- คาดการณ์ผู้ป่วยรายใหม่ เดือน พ.ย.64 (กรณี R₀ 1.8) = 3,987 ราย
- คาดการณ์ผู้ป่วยรายใหม่ เดือน พ.ย.64 (กรณี R₀ ประมาณ 1.04) = 895 ราย

หมายเหตุ : ตัวเลขแสดงผู้ติดเชื้อสะสมรายสัปดาห์



ศูนย์บริหารสถานการณ์การแพร่ระบาดของ
โรคติดต่อเชื้อไวรัสโคโรนา 2019 (COVID-19) จังหวัดพังงา (ศบค.พ.ง.)

สรุปผลการรับวัคซีน COVID-19 จังหวัดพังงา

เป้าหมาย 268,508 คน

ได้รับแล้ว 189,616 วัคซีน 70.62



เข็มที่ 1

Sinovac / Sinopharm /
Astra Zeneca / Pfizer

189,616 คน



เข็มที่ 2

Sinovac / Sinopharm /
Astra Zeneca / Pfizer

159,128 คน



Booster

Astra Zeneca / Pfizer

17,332 คน

ติดตามอาการภายหลังการฉีดอย่างต่อเนื่องผ่าน หมอพร้อม

สำนักงานสาธารณสุขจังหวัดพังงา

ข้อมูล ณ วันที่ 31/10/64 18.00 น.



ศูนย์บริหารสถานการณ์การแพร่ระบาดของ
โรคติดต่อเชื้อไวรัสโคโรนา 2019 (COVID-19) จังหวัดพังงา (ศบค.พ.ง.)

จำนวนและร้อยละของประชาชนที่ได้รับการฉีดวัคซีน จังหวัดพังงา จำแนกชายอำเภอ

วันที่ 31 ตุลาคม 2564 เวลา 18.00 น.



อำเภอ	ประชากร จำนวน	ประชากร รวม	จำนวน คนฉีดวัคซีน	ร้อยละ
เมือง	จำนวน 41,745	จำนวน	AZ = 8,810 SV = 18,957 PZ = 5,774	80.35
ท้ายเหมือง	จำนวน 48,671	จำนวน	AZ = 9,029 SV = 20,798 PZ = 2,414	66.24
ตะกั่วป่า	จำนวน 50,176	จำนวน	AZ = 10,800 SV = 26,143 PZ = 4,884	83.36
ตะกั่วทุ่ง	จำนวน 44,915	จำนวน	AZ = 6,930 SV = 16,591 PZ = 2,142	57.14
ทับปุด	จำนวน 26,132	จำนวน	AZ = 4,294 SV = 8,667 PZ = 1,830	56.60
คุระบุรี	จำนวน 27,950	จำนวน	AZ = 4,855 SV = 14,054 PZ = 1,614	73.43
กะปง	จำนวน 14,396	จำนวน	AZ = 3,683 SV = 5,035 PZ = 632	64.95
เกาะยาว	จำนวน 14,523	จำนวน	AZ = 4,412 SV = 6,128 PZ = 1,140	80.42
รวม	จำนวน 268,508	จำนวน	AZ = 52,813 SV = 116,373 PZ = 20,430	70.62

สำนักงานสาธารณสุขจังหวัดพังงา



ผลงานและร้อยละของการได้รับวัคซีนโควิด-19 เข็ม 1 (เดือน เม.ย.- 31 ต.ค. 2564)

อำเภอ	กลุ่มผู้สูงอายุ 60 ปี			กลุ่มโรคประจำตัว 7 กลุ่มโรค			หญิงตั้งครรภ์ 12 สัปดาห์ขึ้นไป		
	เป้าหมาย	รวมฉีด	ร้อยละ	เป้าหมาย	รวมฉีด	ร้อยละ	เป้าหมาย	รวมฉีด	ร้อยละ
เมือง	6,860	5,824	84.90	2,397	2,099	87.57	96	72	75.00
ท้ายเหมือง	7,992	5,972	74.72	2,972	2,674	89.97	83	37	44.58
ตะกั่วป่า	7,797	7,015	89.97	3,080	3,521	114.32	87	90	103.45
ตะกั่วทุ่ง	7,305	5,579	76.37	3,160	2,498	79.05	52	78	150.00
ทับปุด	3,916	2,457	62.74	1,499	1,370	91.39	66	60	90.91
คุระบุรี	3,255	2,644	81.23	1,546	2,066	133.64	128	84	65.63
กะปง	2,605	2,187	83.95	1,070	949	88.69	30	29	96.67
เกาะยาว	1,973	1,867	94.63	1,019	1,109	108.83	44	53	120.45
รวม	41,703	33,545	80.44	16,743	16,286	97.27	586	503	85.84



ผลงานการได้รับวัคซีน Pfizer สำหรับนักเรียน นักศึกษาชั้นมัธยมศึกษาปีที่ 1-6 หรือเทียบเท่า จังหวัดพังงา

โรงพยาบาล	จำนวนนักเรียนที่ได้รับวัคซีน Pfizer สำหรับนักเรียน นักศึกษาชั้นมัธยมศึกษาปีที่ 1-6 หรือเทียบเท่า				
	เป้าหมาย	Pfizer BioNTech เข็ม 1	ร้อยละ	Pfizer BioNTech เข็ม 2	ร้อยละ
พังงา	5,677	5,320	93.71	2,025	35.67
ตะกั่วป่า	5,231	4,730	90.42	361	6.90
ทับปุด	1,986	1,830	92.15	0	0
ตะกั่วทุ่ง	2,144	2,142	99.91	1	0.05
ท้ายเหมืองชัยพัฒนา	2,922	2,414	82.61	0	0
กะปงชัยพัฒนา	647	631	97.53	0	0
คุระบุรีชัยพัฒนา	1,430	1,614	112.87	0	0
เกาะยาวชัยพัฒนา	887	1,140	128.52	0	0
รวม	20,924	19,821	94.73	2,387	11.41



เป้าหมายวัคซีนรอบเก็บตก และแรงงานต่างด้าว

อำเภอ	เป้าหมาย ปก.รวม	ประชาชน ต้องการฉีด SV1	เป้าแรงงาน ต่างด้าว	25 ตค.64 SV1 (18,094+7,000 dose)			หมายเหตุ Update 25 ตค. 64
				SV คงคลัง	จัดสรรเพิ่ม	รวมวัคซีน SV	
เมือง	41,745	188	2,488	2,819	500	3,319	*วัคซีน SV คงคลัง 18,094 โด๊ส รับใหม่ 7,000 โด๊ส <u>รวม 25,094 โด๊ส</u> *คนพังงาต้องการฉีด 3,592 คน *แรงงานต่างด้าว 23,834 คน <u>รวม 27,426 คน</u> หมายเหตุ *หลังฉีดคนไทยที่ประสงค์ฉีดครบแล้ว ให้สำ รองวัคซีนไว้เพื่อคนพังงา walk in 1% *ให้ทำแผนนัดหมายแรงงานต่างด้าว เรียงตาม ความเสี่ยงของอาชีพ เช่น งานบริการสาธารณะ ตลาด อาชีพที่เดินทางเข้าออกพื้นที่ ฯลฯ ตั้งแต่ 1 พย.64 เป็นต้นไป
ท้ายเหมือง	48,671	500	3,752	2,200	1,500	3,700	
ตะกั่วป่า	50,176	800	7,443	2,100	1,500	3,600	
ตะกั่วทุ่ง	44,915	1,000	3,477	5,261	1,500	6,761	
ทับปุด	26,132	899	974	2,100	500	2,600	
คุระบุรี	27,950	205	3,087	1,840	1,500	3,340	
กะปง	14,396	0	1,815	1,254	0	1,254	
เกาะยาว	14,523	0	798	520	*ฉีดต่างด้าวแล้ว	520	
รวม	268,508	3,592	23,834	18,094	7,000	25,094	

กำหนด Kick off พร้อมกันทุกอำเภอ ในวันที่ 3 พฤศจิกายน 2564

ขอประชาชนปฏิบัติตามมาตรการ DMHTTA



สำนักงานสาธารณสุขจังหวัดพังงา
Phangnga Province Public Health Office



นายจำเริญ ทิพนพวงศ์ธาดา
ผู้ว่าราชการจังหวัดพังงา



D-อยู่ห่างไว้



M-ใส่แมสก์กัน



H-หมั่นล้างมือ



T-ตรวจวัดอุณหภูมิ



T-ตรวจเชื้อโควิด



A-ใช้แอปไทยชนะ
และหมอชนะ

FB : สำนักงานสาธารณสุขจังหวัดพังงา
ศูนย์สื่อสารความเสี่ยง สสจ.พังงา โทร 098-1313422

