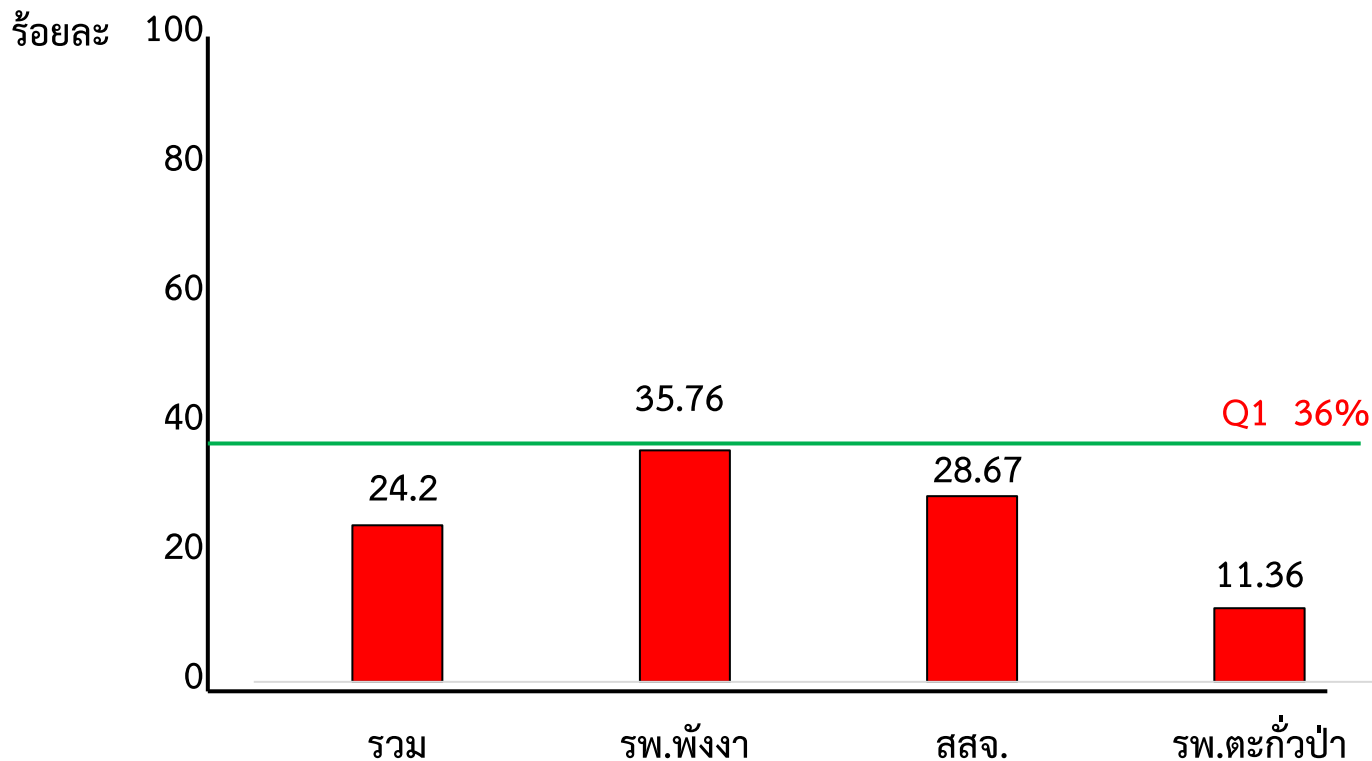


การติดตาม กำกับ การเบิกจ่ายงบประมาณ ปีงบประมาณ 2565

17 ธันวาคม 2564

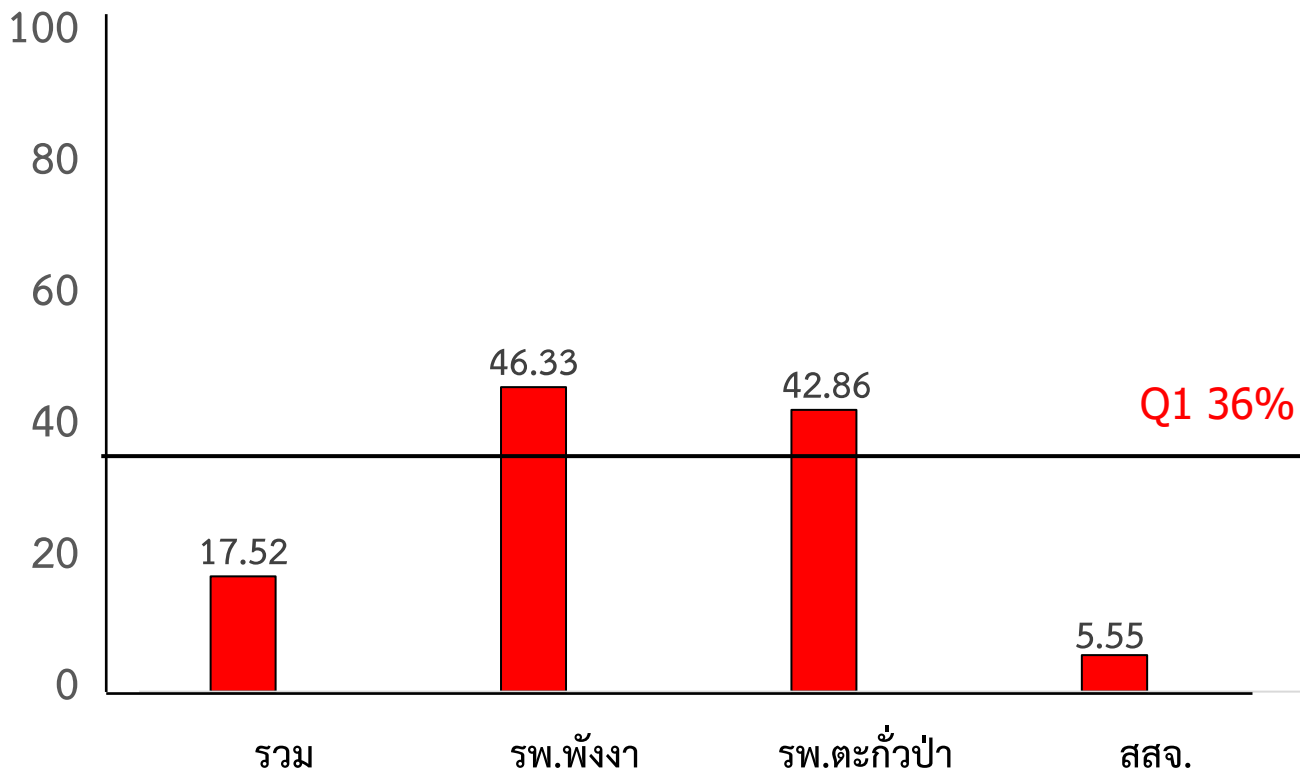
ร้อยละ การเบิกจ่ายงบประมาณ ภาพรวม จังหวัดพังงา (ตสจ. และ รพท.)



ธ.ค.	งบฯทั้งหมด	64,910,706	7,375,271	36,684,495	22,433,117
	เบิกจ่าย	15,709,277	2,637,762	10,515,765	2,555,750

ร้อยละ การเบิกจ่ายงบประมาณ งบดำเนินงาน จังหวัดพังงา (สสจ. และ รพท.)

ร้อยละ



ธ.ค.	ได้รับจัดสรร	37,988,906.00	5,963,117	5,693,094	26,332,695
	เบิกจ่าย	6,653,777	2,555,750	2,637,762	1,460,265

งบลงทุน ปีงบประมาณ 2565
จังหวัดพังงา

ข้อมูล ณ วันที่ 16 ธันวาคม 2564

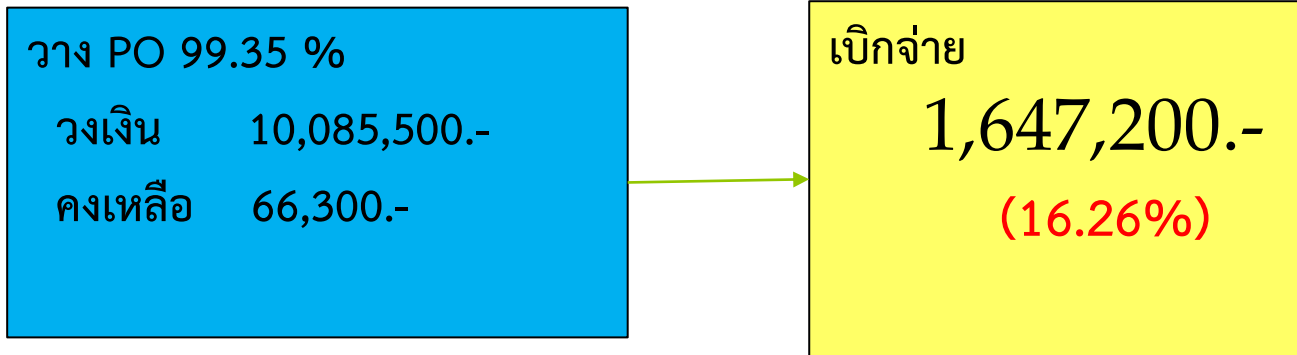
งบลงทุนปีงบประมาณ 2565

ครุภัณฑ์ 17 รายการ งบประมาณ 5,041,500.- บาท

สิ่งก่อสร้าง 2 รายการ งบประมาณ 5,110,300.- บาท

รวมทั้งหมด 10,151,800.-บาท

งบลงทุน สสจ.พังงา ปีงบประมาณ 2565 งบฯจัดสรรทั้งหมด 10,151,800-บาท



มาตรการการคลังด้านการใช้จ่ายภาครัฐและเร่งรัดการใช้จ่ายงบประมาณรายจ่ายประจำปี

Q1 ร้อยละ 20

Q2 ร้อยละ 45

Q3 ร้อยละ 65

Q4 ร้อยละ 100