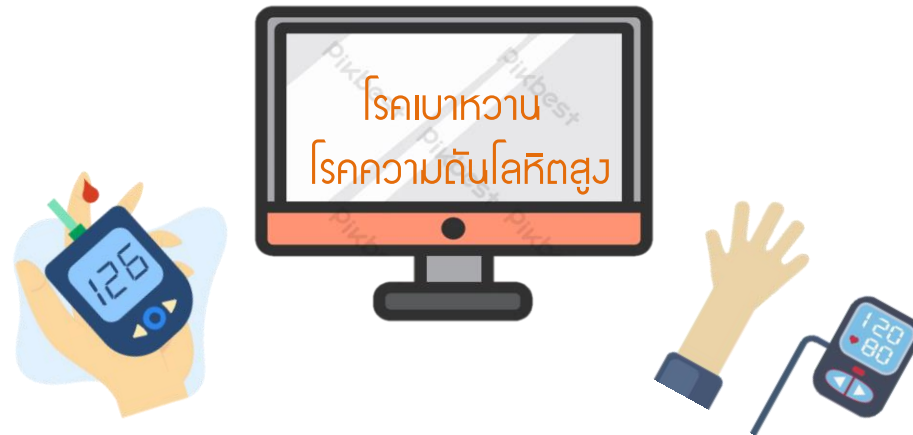




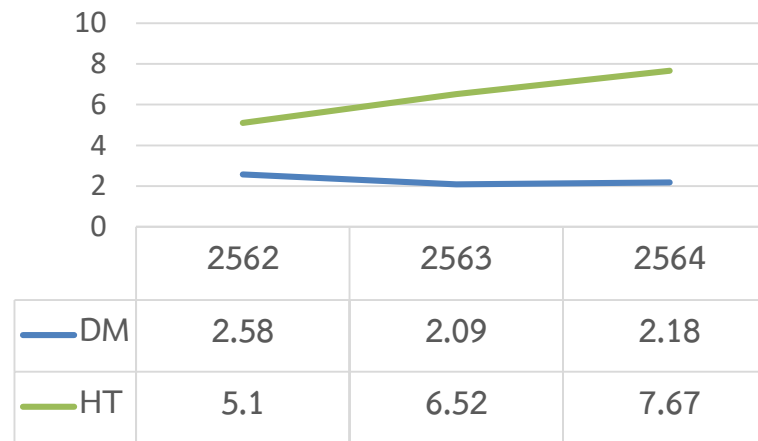
การดำเนินงานป้องกัน ควบคุมโรคไม่ติดต่อเรื้อรัง ปีงบประมาณ ๒๕๖๕



โดย นางสาวกัลยา คชฉน
พยาบาลวิชาชีพชำนาญการ
กลุ่มงานควบคุมโรคไม่ติดต่อสุขภาพจิตและยาเสพติด

อัตราผู้ป่วยเบาหวาน/ความดันโลหิตสูง รายใหม่จากกลุ่มเสี่ยง จังหวัดพังงา ≤ ร้อยละ 1.85/-

สถานการณ์ ปี 2562-2564



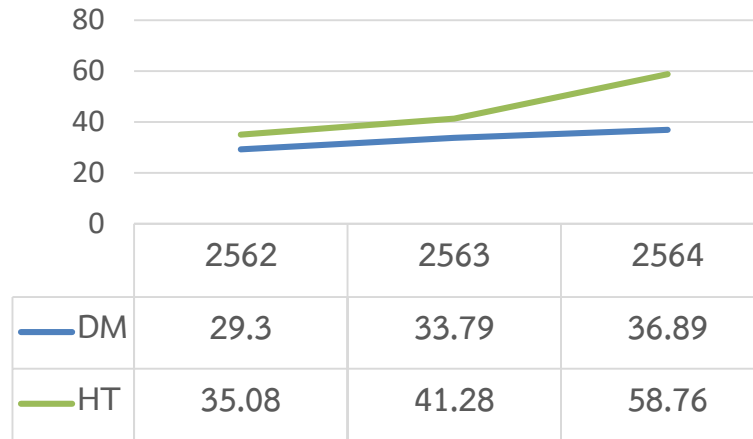
ผลงานปี 2564 จำแนกรายอำเภอ (ต.ค.63 -กย.64)

อำเภอ	เมืองพังงา	เกาะยาว	กะปง	ตะกั่วทุ่ง	ตะกั่วป่า	คุระบุรี	ทับปุด	ท้ายเหมือง	จ.พังงา	เขต 11	ประเทศ
DM	4.02	0.91	1.64	2.19	2.44	0.79	1.79	1.42	2.18	1.98	2.21
HT	10.36	7.02	7.81	6.4	7.98	4.00	6.94	7.47	7.67	5.31	5.34

■ ผ่านเกณฑ์
 ■ ไม่ผ่านเกณฑ์

ร้อยละผู้ป่วยโรคเบาหวาน/โรคความดันโลหิตสูงที่ควบคุมได้ดี จังหวัดพังงา ≥ ร้อยละ 40/60

สถานการณ์ ปี 2562-2564



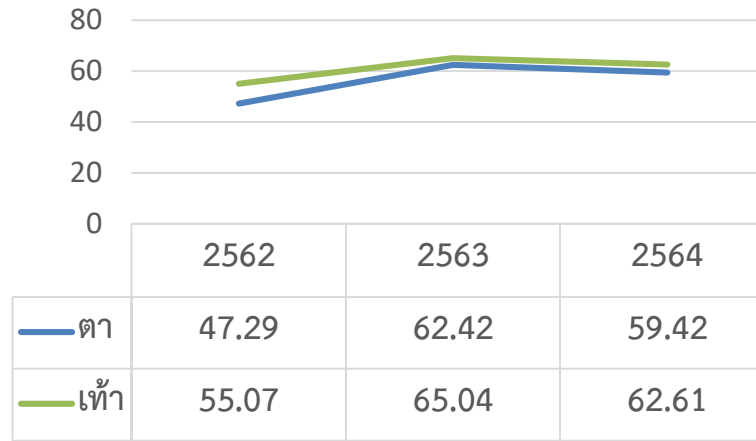
ผลงานปี 2564 จำแนกรายอำเภอ (ต.ค.63 - กย.64)

อำเภอ	เมืองพังงา	เกาะยาว	กะปง	ตะกั่วทุ่ง	ตะกั่วป่า	คุระบุรี	ทับปุด	ท้ายเหมือง	จ.พังงา	เขต 11	ประเทศ
DM	38.66	28.12	36.16	26.68	34.97	47.96	46.02	39.66	36.89	34.55	29.15
HT	54.31	52.13	59.76	45.33	65.58	63.64	67.58	63.82	58.76	58.59	55.99

■ ผ่านเกณฑ์
 ■ ไม่ผ่านเกณฑ์

ร้อยละของผู้ป่วยเบาหวานที่ได้รับการตรวจภาวะแทรกซ้อนทางตา/ทางเท้า จังหวัดพังงา ≥ ร้อยละ 60

สถานการณ์ ปี 2562-2564



ผลงานปี 2564 จำแนกรายอำเภอ (ต.ค.63 - กย.64)

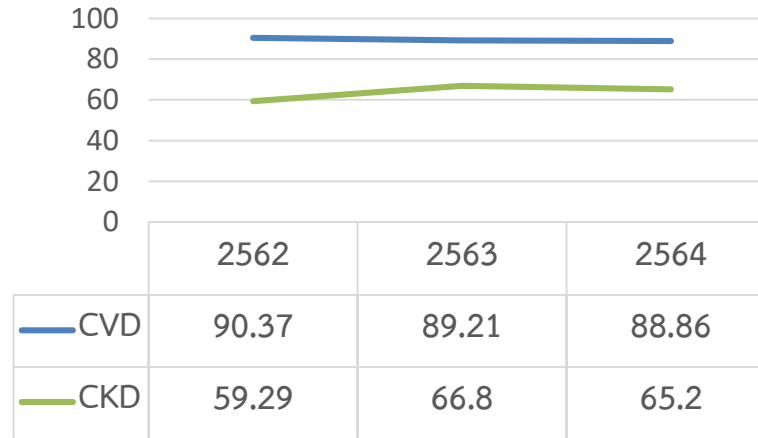
อำเภอ	เมืองพังงา	เกาะยาว	กะปง	ตะกั่วทุ่ง	ตะกั่วป่า	คุระบุรี	ทับปุด	ท้ายเหมือง	จ.พังงา	เขต 11	ประเทศ
ตา	93.89	67.49	67.93	75.13	44.74	22.05	72.00	35.65	59.42	42.67	45.60
เท้า	93.97	70.51	69.22	76.31	51.48	23.64	72.21	43.03	62.61	51.40	51.82

■ ผ่านเกณฑ์
 ■ ไม่ผ่านเกณฑ์

ร้อยละของผู้ป่วย DM HT ที่ขึ้นทะเบียนได้รับการประเมินโอกาสเสี่ยงต่อโรคหัวใจและหลอดเลือด (CVD Risk) จังหวัดพังงา ≥ ร้อยละ 90

ร้อยละของผู้ป่วย CKD ที่มีอัตราการลดลงของ eGFR < 5 ml/min/1.73m²/yr จังหวัดพังงา ≥ ร้อยละ 66

สถานการณ์ ปี 2562-2564



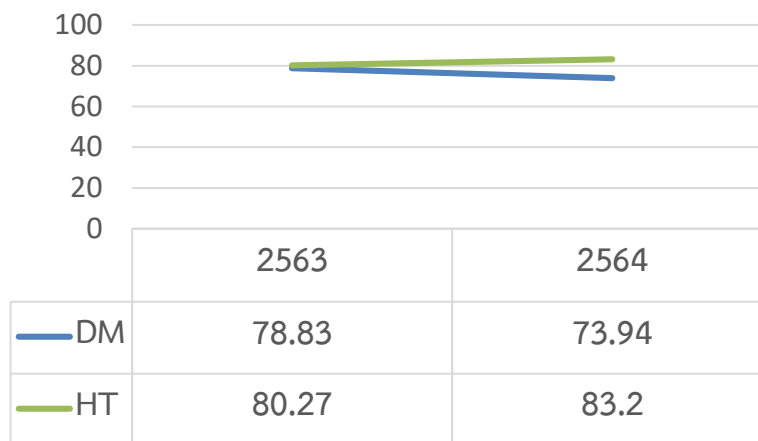
ผลงานปี 2564 จำแนกรายอำเภอ (ต.ค.63 - กย.64)

อำเภอ	เมืองพังงา	เกาะยาว	กะปง	ตะกั่วทุ่ง	ตะกั่วป่า	คุระบุรี	ทับปุด	ท้ายเหมือง	จ.พังงา	เขต 11	ประเทศ
CVD	92.81	83.17	91.50	91.04	93.00	77.43	92.02	86.38	88.86	86.50	83.34
CKD	65.29	64.42	52.98	63.33	63.62	75.92	63.42	68.48	65.20	66.35	66.01

■ ผ่านเกณฑ์ ■ ไม่ผ่านเกณฑ์

ร้อยละการตรวจติดตามกลุ่มเสี่ยงป่วยโรคเบาหวาน/ความดันโลหิตสูง จังหวัดพังงา ≥ ร้อยละ 60/70

สถานการณ์ ปี 2562-2564



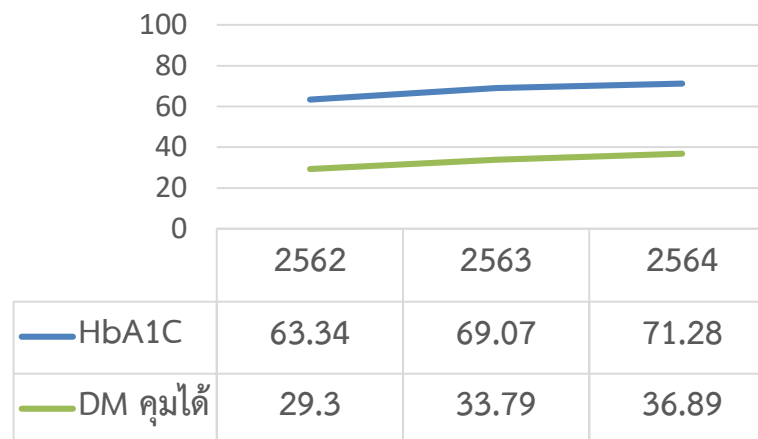
ผลงานปี 2564 จำแนกรายอำเภอ (ต.ค.63 -กย.64)

อำเภอ	เมืองพังงา	เกาะยาว	กะปง	ตะกั่วทุ่ง	ตะกั่วป่า	คุระบุรี	ทับปุด	ท้ายเหมือง	จ.พังงา	เขต 11	ประเทศ
DM	82.66	79.27	48.96	64.29	78.42	72.94	77.44	72.78	73.94	56.75	63.90
HT	76.63	76.42	76.30	85.88	87.93	79.32	88.63	93.62	83.20	73.28	75.72

■ ผ่านเกณฑ์ ■ ไม่ผ่านเกณฑ์

ร้อยละผู้ป่วยโรคเบาหวาน ได้รับการตรวจ HbA1Cและควบคุมได้ดี จังหวัดพังงา ≥ ร้อยละ 70/40

สถานการณ์ ปี 2562-2564



ผลงานปี 2564 จำแนกรายอำเภอ (ต.ค.63 –กย.64)

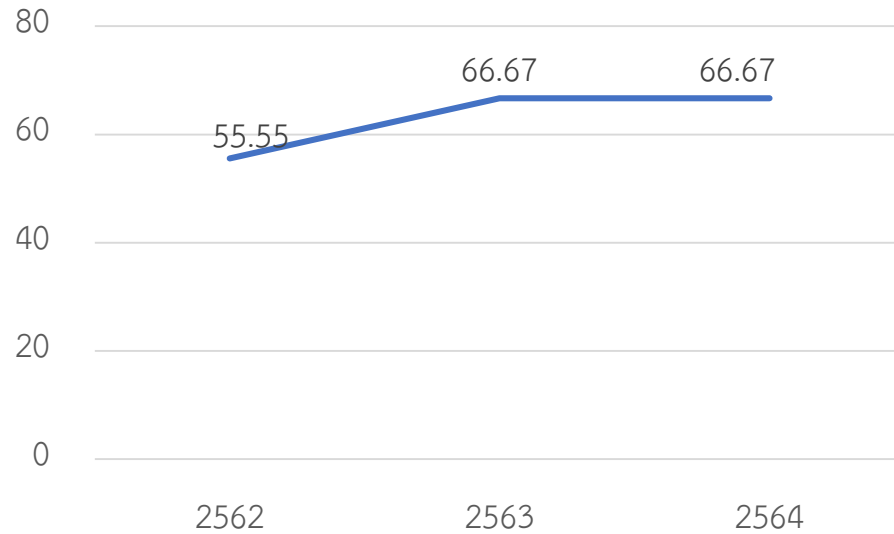
อำเภอ	เมืองพังงา	เกาะยาว	กะปง	ตะกั่วทุ่ง	ตะกั่วป่า	คุระบุรี	ทับปุด	ท้ายเหมือง	จ.พังงา	เขต 11	ประเทศ
HbA1C	76.12	74.62	76.99	57.72	73.22	77.19	80.52	68.26	71.28	71.02	65.75
DM คุมได้	38.66	28.12	36.16	26.68	34.97	47.96	46.02	39.66	36.89	34.55	29.15

■ ผ่านเกณฑ์ ■ ไม่ผ่านเกณฑ์

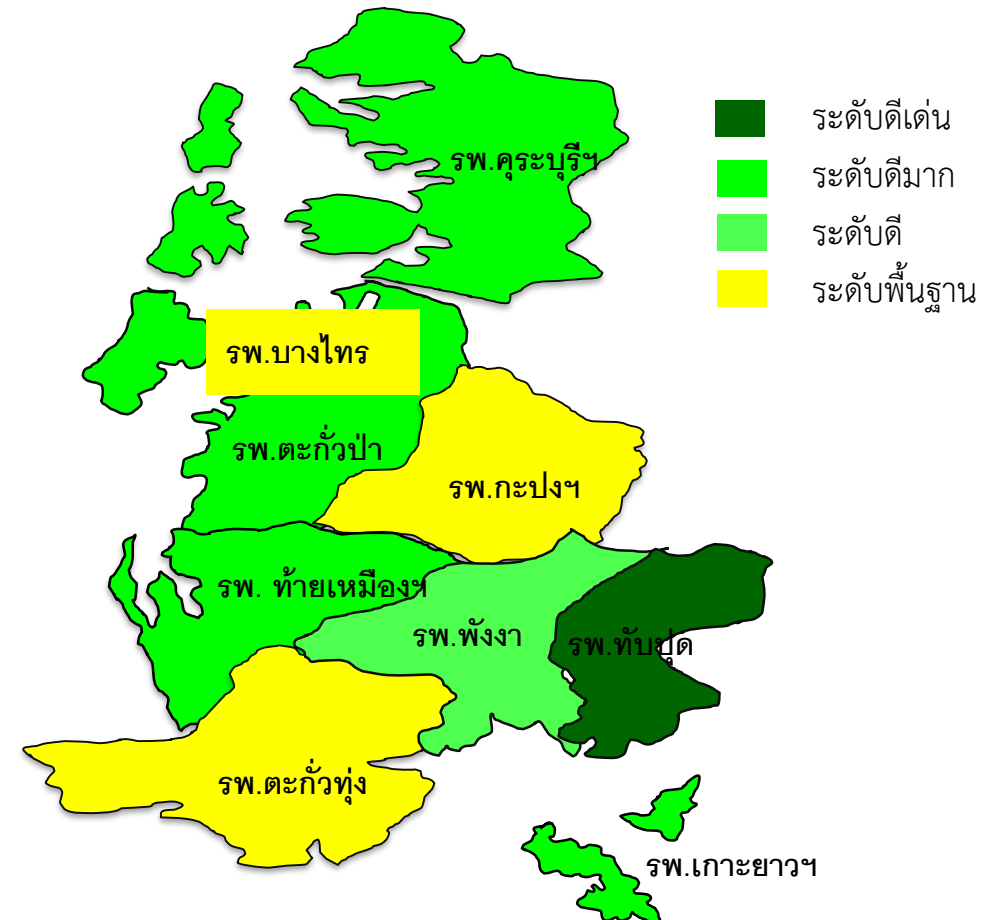
สรุปผลการประเมิน NCD Clinic Plus จังหวัดพังงา

ผลการประเมิน NCD Clinic plus ระดับดีขึ้นไป \geq ร้อยละ 75

NCD Clinic Plus ปีงบประมาณ 2562-2564



ปีงบประมาณ 2564



การดำเนินงานควบคุมโรคไม่ติดต่อเรื้อรัง ปีงบประมาณ 2565

สถานการณ์

- DM รายใหม่จากกลุ่มเสี่ยงสูงกว่าเป้าหมาย (อำเภอ ตะกั่วทุ่ง, ตะกั่วป่า, เมือง)
- HT รายใหม่จากกลุ่มเสี่ยงสูงกว่าเป้าหมาย (ทุกอำเภอ ยกเว้น กระบุรี)
- DM คุมได้ (ไม่ผ่านเกณฑ์ 6 อำเภอ ยกเว้น กระบุรี, ทัพุด)
- HT คุมได้ (ไม่ผ่านเกณฑ์ 3 อำเภอ เมือง เกาะยาว ตะกั่วทุ่ง)
- NCD Clinic Plus ผ่านเกณฑ์ระดับดีขึ้นไป ร้อยละ 67 (ระดับพื้นฐาน 3 รพ. : บางไทร กะปง ตะกั่วทุ่ง)



Small success ปีงบประมาณ 2565

เป้าหมาย

เป้าหมายการดำเนินการ 2565

ตัวชี้วัด	ร้อยละ
ติดตามกลุ่มสงสัยป่วย DM /HT	80
ได้รับการตรวจ HbA1C	70
DM คุมได้	40
HT คุมได้	60

ผลการดำเนินงานปี 2564

ตัวชี้วัด	ร้อยละ
ติดตามกลุ่มสงสัยป่วย DM	73.74
ติดตามกลุ่มสงสัยป่วย HT	83.36
ได้รับการตรวจ HbA1C	69.51
DM คุมได้	35.87
HT คุมได้	59.19

มาตรการดำเนินงานปีงบประมาณ 2565

1. พัฒนาระบบบริการ NCD clinic plus ให้ผ่านเกณฑ์ระดับดีขึ้นไป
2. พัฒนาระบบสื่อสารความเสี่ยง know your number know your risk know your status อย่างต่อเนื่องในทุกช่องทางสื่อสารที่สามารถทำได้ การสร้างเสริมสุขภาพและลดปัจจัยเสี่ยงต่อการเกิดโรคไม่ติดต่อ
3. พัฒนาศักยภาพแกนนำสุขภาพในชุมชน ด้านการเฝ้าระวัง ส่งเสริมสุขภาพ ป้องกัน ควบคุมโรคไม่ติดต่อ ผ่านกลไก พชอ.
4. พัฒนาศักยภาพบุคลากรด้านการจัดการข้อมูล NCD การวิเคราะห์ข้อมูล เพื่อเฝ้าระวังโรคไม่ติดต่อในระดับพื้นที่
5. พัฒนาระบบบริการจัดบริการเพื่อลดเสี่ยงและควบคุมโรค ให้สอดคล้องกับสถานการณ์การแพร่ระบาดของโรคติดเชื้อไวรัส ๒๐๑๙ (COVID-19)
6. จัดระบบ รูปแบบบริการเพื่อคัดกรองและลดความเสี่ยงในกลุ่มประชากร โดยใช้แอปพลิเคชัน ให้สอดคล้องกับบริบทของแต่ละกลุ่มเป้าหมาย
7. สนับสนุนการจัดการตนเองของกลุ่มเป้าหมายในการปรับเปลี่ยนพฤติกรรมสุขภาพ
8. ผู้รับผิดชอบงานระดับจังหวัด ลงพื้นที่ติดตาม/นิเทศงาน ปีละ 2 ครั้ง
9. จัดเวทีแลกเปลี่ยนเรียนรู้ในจังหวัด/ระหว่างจังหวัด

3 เดือน

1. มีคณะทำงานระดับจังหวัด (NCD Board จังหวัดพังงา)
2. มี Application สำหรับการคัดกรอง DM/HT
3. ประชาชนที่ยังไม่ป่วยด้วยDM/HT ได้รับการคัดกรอง \geq ร้อยละ 70
4. การตรวจติดตามยืนยันวินิจฉัยกลุ่มสงสัยป่วย DM/HT \geq ร้อยละ 20/40
5. DM ได้รับการตรวจHbA1C อย่างน้อย 1 ครั้ง/ปี \geq ร้อยละ 30

6 เดือน

1. ประชาชนที่ยังไม่ป่วยด้วยDM/HT ได้รับการคัดกรอง \geq ร้อยละ 90
2. การตรวจติดตามยืนยันวินิจฉัยกลุ่มสงสัยป่วย DM/HT \geq ร้อยละ 50/60
3. DM ได้รับการตรวจHbA1C อย่างน้อย 1 ครั้ง/ปี \geq ร้อยละ 60
4. DM/HT คุมได้ \geq ร้อยละ 20/30
5. ประเมินCVD Risk \geq ร้อยละ 45
6. NCD clinic Plus ผ่านเกณฑ์ระดับดี ร้อยละ 25 ระดับพื้นฐาน ร้อยละ 75
7. จัดเวทีแลกเปลี่ยนเรียนรู้ระหว่างจังหวัด

9 เดือน

1. การตรวจติดตามยืนยันวินิจฉัยกลุ่มสงสัยป่วย DM/HT \geq ร้อยละ 80/80
2. DM ได้รับการตรวจ HbA1C อย่างน้อย 1 ครั้ง /ปี \geq ร้อยละ 70
3. DM/HTคุมได้ \geq ร้อยละ 40/60
4. ประเมินCVD Risk \geq ร้อยละ 90

12 เดือน

1. การตรวจติดตามยืนยันวินิจฉัยกลุ่มสงสัยป่วย DM/HT \geq ร้อยละ 80/80
2. DM/HT คุมได้ \geq ร้อยละ 40/60
3. DM รายใหม่จากกลุ่มเสี่ยง ≤ 1.75
4. HT รายใหม่จากกลุ่มเสี่ยง ≤ 6
5. NCD clinic Plus ผ่านเกณฑ์ระดับดีขึ้นไป \geq ร้อยละ 75
6. จัดเวทีแลกเปลี่ยนเรียนรู้ในจังหวัด

ผลการดำเนินงาน ไตรมาสที่ 1 ปีงบประมาณ 2565 ตามตัวชี้วัด Small success

อำเภอ	คัดกรอง DM / HT ≥ ร้อยละ 70		การตรวจติดตามยืนยันวินิจฉัยกลุ่มสงสัยป่วย DM/ HT ≥ ร้อยละ 20/40		ผู้ป่วย DM ได้รับความตรวจ HbA1C ≥ ร้อยละ 30
	DM	HT	DM	HT	
เกาะยาว	43.23	39.95	0.64	0	64.42
คุระบุรี	28.89	30.07	0	0	0.69
เมืองพังงา	19.65	17.42	0	0	9.04
ตะกั่วทุ่ง	10.4	9.89	0	0	2.99
กะปง	8.82	9.00	0	0	23.37
ตะกั่วป่า	6.4	5.69	0	0	11.22
ท้ายเหมือง	3.66	3.64	28.57	0	17.35
ทับปุด	1.15	0.77	0	0	15.30
จ.พังงา	12.43	11.89	0.88	0	13.22

ข้อสรุปในที่ประชุม

1. จัดทำ CPG การวินิจฉัยโรค HT,DM โดย service Plan สาขา NCD
2. ชุมชนวิถีใหม่ห่างไกล NCDs เลือกชุมชน จาก อ.เมือง อ.ท้ายเหมือง (อ.ทับปุดเป็นพี่เลี้ยง อ.เมือง และ อ.คุระบุรี เป็นพี่เลี้ยงให้อ.ท้ายเหมือง
3. System manager ที่ยังไม่ผ่านการอบรม เป็น Buddy กับอำเภอที่ผ่านการอบรมแล้ว
4. สสจ.ติดตาม ผลการดำเนินงานทาง HDC และคืนข้อมูลให้พื้นที่ ทุกวันที่ 5 ของเดือน

แผนการดำเนินงานในเดือน มกราคม 2565

1. ลงพื้นที่ติดตามการดำเนินงานป้องกัน ควบคุมโรคไม่ติดต่อ ทุกอำเภอ
2. ติดตามความก้าวหน้าการดำเนินงาน ชุมชน วิถีใหม่ ห่างไกล NCDs ของอำเภอเมืองพังงา และอำเภอท้ายเหมือง

ประเด็นหารือ

รพ.พังงา ผู้รับผิดชอบงาน NCD ยังไม่ผ่านหลักสูตร CM