

โครงสร้างหน่วยงานในราชการบริหารส่วนภูมิภาค สังกัด สำนักงานปลัดกระทรวงสาธารณสุข

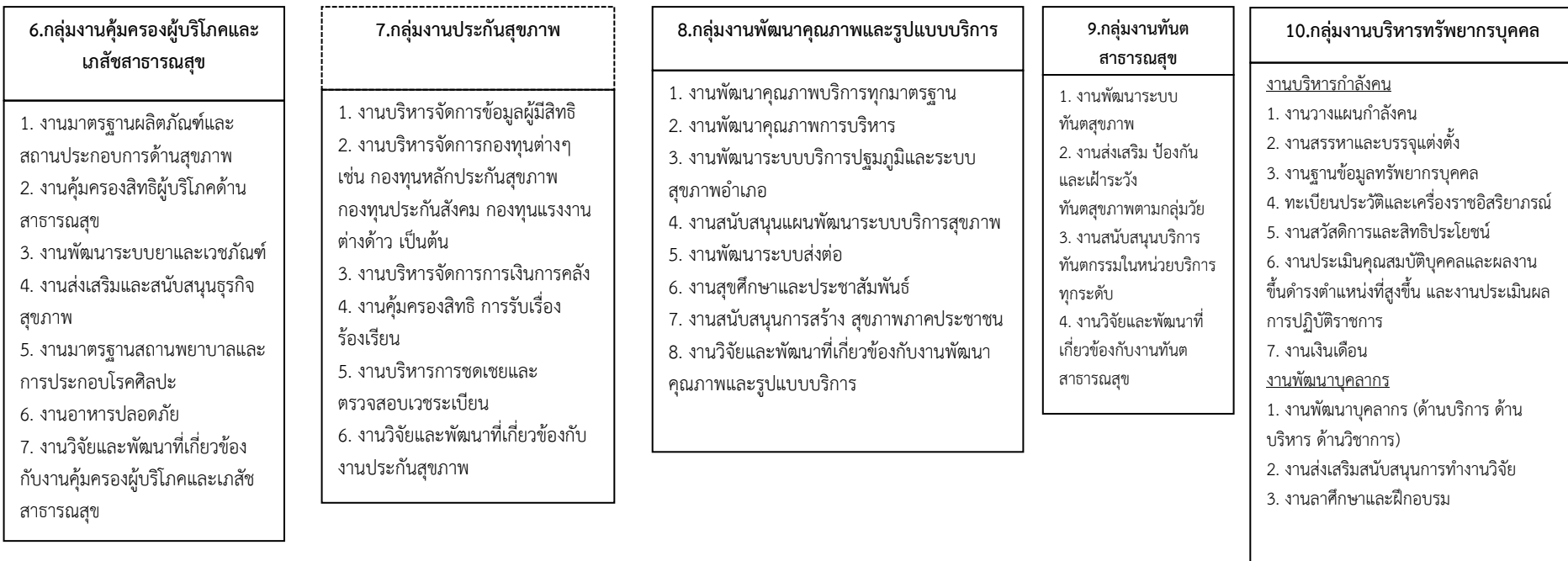
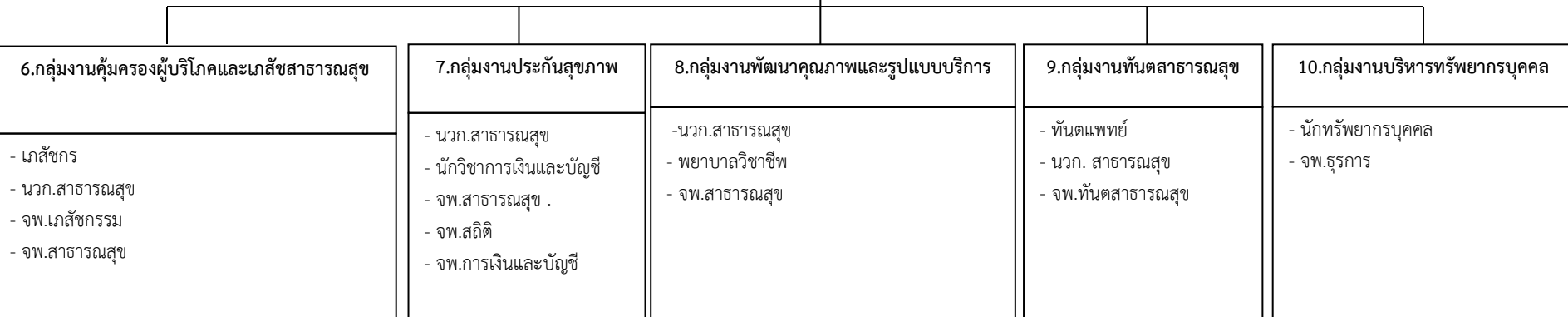
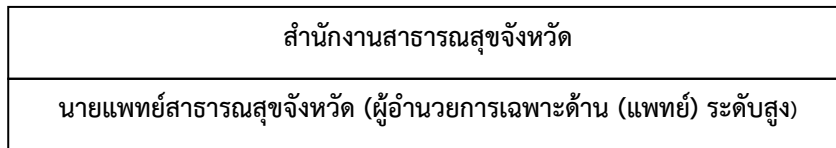
สำนักงานสาธารณสุขจังหวัด
นายแพทย์สาธารณสุขจังหวัด (ผู้อำนวยการเฉพาะด้าน (แพทย์) ระดับสูง)

- | | |
|---|---|
| ** - นายแพทย์ (ด้านเวชกรรมป้องกัน)
- ทันตแพทย์ (ด้านทันตสาธารณสุข)
- เกษัชกร (ด้านเภสัชสาธารณสุข)
- นักวิชาการสาธารณสุข (ด้านบริการทางวิชาการ) | - นายแพทย์ (ด้านเวชกรรมป้องกัน)
- นักวิชาการสาธารณสุข (ด้านส่งเสริมพัฒนา)
- นักวิเคราะห์นโยบายและแผน/นักวิชาการสาธารณสุข /นักวิชาการสาธารณสุข (ด้านบริหารสาธารณสุข) |
|---|---|



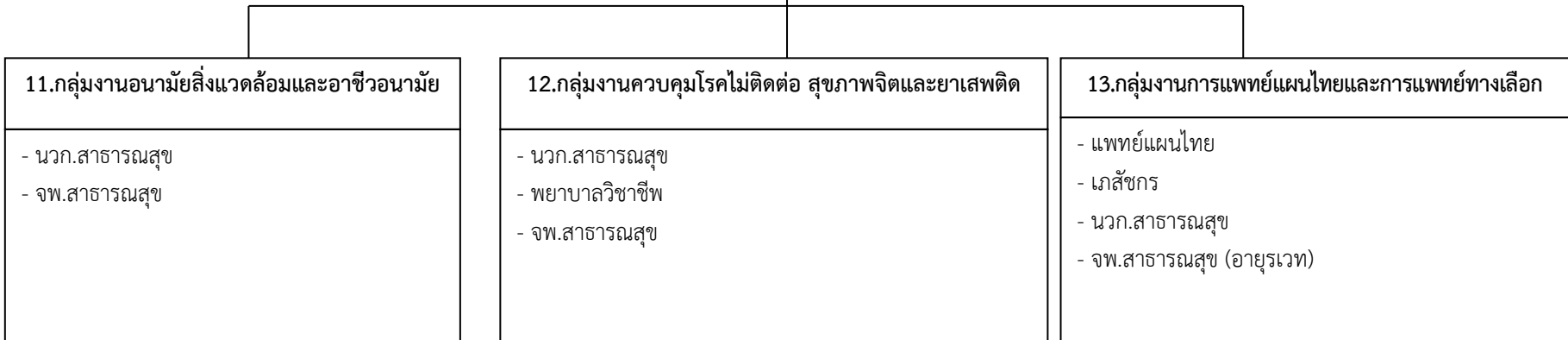
หมายเหตุ ** กำหนดเป็นตำแหน่งที่ 2

โครงสร้างหน่วยงานในราชการบริหารส่วนภูมิภาค สังกัด สำนักงานปลัดกระทรวงสาธารณสุข



โครงสร้างหน่วยงานในราชการบริหารส่วนภูมิภาค สังกัด สำนักงานปลัดกระทรวงสาธารณสุข

สำนักงานสาธารณสุขจังหวัด
นายแพทย์สาธารณสุขจังหวัด (ผู้อำนวยการเฉพาะด้าน (แพทย์) ระดับสูง)



11.กลุ่มงานอนามัยสิ่งแวดล้อมและอาชีวอนามัย	12.กลุ่มงานควบคุมโรคไม่ติดต่อ สุขภาพจิตและยาเสพติด	13.กลุ่มงานการแพทย์แผนไทยและการแพทย์ทางเลือก
<ol style="list-style-type: none"> 1. งานอาชีวอนามัยและควบคุมโรคจากสิ่งแวดล้อม 2. งานพัฒนาอนามัยสิ่งแวดล้อม 3. งานตามกฎหมายหรือ พรบ.อื่น ที่เกี่ยวข้อง เช่น พรบ.สาธารณสุข 2535 เป็นต้น 4. งานประเมินผลกระทบต่อสุขภาพและสิ่งแวดล้อม 5. งานวิจัยและพัฒนาที่เกี่ยวข้องกับงานอนามัยสิ่งแวดล้อมและอาชีวอนามัย 	<ol style="list-style-type: none"> 1. งานป้องกันและควบคุมโรคไม่ติดต่อ (เบาหวาน ความดันโลหิตสูง หลอดเลือดหัวใจ หลอดเลือดสมอง มะเร็ง ฯลฯ) 2. งานพัฒนาคุณภาพชีวิตคนพิการ 3. งานอุบัติเหตุและบริการแพทย์ฉุกเฉิน 4. งานป้องกันและควบคุมการบริโภคสุราและยาสูบ 5. งานสุขภาพจิต 6. งานยาเสพติดและงานบำบัดยาเสพติด <ul style="list-style-type: none"> - บริหารจัดการองค์การงานยาเสพติดของหน่วยงานแบบบูรณาการ - ป้องกันและแก้ไขปัญหายาเสพติดด้านการบำบัดรักษาและฟื้นฟูสมรรถภาพของผู้ป่วยยาเสพติด - ป้องกันกลุ่มเสี่ยงให้มีโอกาสเกี่ยวข้องกับยาเสพติด 7. งานวิจัยและพัฒนาที่เกี่ยวข้องกับงานควบคุมโรคไม่ติดต่อ สุขภาพจิตและยาเสพติด 	<ol style="list-style-type: none"> 1. งานพัฒนาระบบบริหารงานแพทย์แผนไทยและการแพทย์ทางเลือก 2. งานพัฒนาและส่งเสริมบริการการแพทย์แผนไทยและการแพทย์ทางเลือก 3. งานพัฒนาระบบข้อมูลและเทคโนโลยีทางการแพทย์แผนไทย 4. งานวิชาการและพัฒนาบุคลากรแพทย์แผนไทยและงานวิจัย 5. งานคุ้มครองภูมิปัญญาแพทย์แผนไทย 6. งานวิจัยและพัฒนาที่เกี่ยวข้องกับงานการแพทย์แผนไทยและการแพทย์ทางเลือก

โรงพยาบาลศูนย์/โรงพยาบาลทั่วไป

ผู้อำนวยการโรงพยาบาล ผู้อำนวยการเฉพาะด้าน (แพทย์) ระดับสูง

นายแพทย์ (ทว.) -
 ทันตแพทย์ (ชช.) -
 เภสัชกร (ชช.) -
 พยาบาลวิชาชีพ (ชช.) -
 นักรังสีการแพทย์ (ชช.) -
 นักกายภาพบำบัด (ชช.) -
 นักเทคนิคการแพทย์ (ชช.) -

- รองผู้อำนวยการฝ่ายการแพทย์ (นายแพทย์)
 - รองผู้อำนวยการฝ่ายบริหาร (นักจัดการงานทั่วไป/นักวิเคราะห์นโยบายและแผน/
 นักวิชาการสาธารณสุข (ด้านบริหารโรงพยาบาล))
 - รองผู้อำนวยการฝ่ายการพยาบาล *

ภารกิจด้านอำนวยการ

1.กลุ่มงานบริหารทั่วไป

- นักจัดการงานทั่วไป
 - นิติกร
 - จพ.ธุรการ
 - นายช่างเทคนิค
 - นายช่างศิลป์
 - นักประชาสัมพันธ์
 - จพ.เผยแพร่ประชาสัมพันธ์

2.กลุ่มงานพัสดุ

- นวก.พัสดุ
 - จพ.พัสดุ

3.กลุ่มงานโครงสร้างพื้นฐาน และวิศวกรรมทางการแพทย์

- วิศวกรโยธา/เครื่องกล/ไฟฟ้า/
 สิ่งแวดล้อม
 - นายช่างเทคนิค
 - จพ.ธุรการ

4.กลุ่มงานทรัพยากรบุคคล

- นักทรัพยากรบุคคล
 - จพ.ธุรการ

5.กลุ่มงานการเงิน

- นวก.การเงินและบัญชี
 - จพ.การเงินและบัญชี

6.กลุ่มงานบัญชี

- นวก.การเงินและบัญชี
 - จพ.การเงินและบัญชี

* หมายเหตุ มาจากตำแหน่งหัวหน้าพยาบาล

โรงพยาบาลศูนย์/โรงพยาบาลทั่วไป

ผู้อำนวยการโรงพยาบาล ผู้อำนวยการเฉพาะด้าน (แพทย์) ระดับสูง

ภารกิจด้านอำนวยการ

รับผิดชอบการบริหารจัดการทรัพยากร ของกลุ่มงานบริหารทั่วไป กลุ่มงานทรัพยากรบุคคล กลุ่มงานการเงิน กลุ่มงานบัญชี กลุ่มงานพัสดุ และกลุ่มงาน
โครงสร้างพื้นฐานและวิศวกรรมทางการแพทย์ เพื่อสนับสนุนการบริการให้บรรลุวัตถุประสงค์ของโรงพยาบาล

1.กลุ่มงานบริหารทั่วไป

รับผิดชอบการบริหารจัดการทั่วไป ได้แก่

- **งานธุรการทั่วไป** มีหน้าที่จัดการระบบงานและสนับสนุนการปฏิบัติงานของงานต่าง ๆ ได้แก่ งานเลขานุการ งานเคหะบริการและอาคารสถานที่ งานบริการยานพาหนะ งานรักษาความปลอดภัย งานสิ่งแวดล้อมและความปลอดภัย งานจัดการของเสีย งานประชาสัมพันธ์และบริการทั่วไป
- **งานสารบรรณ** มีหน้าที่จัดวางระบบสารบรรณตั้งแต่การรับ การส่ง การจัดเก็บ และการทำลายให้เป็นไปตามระเบียบแบบแผนของทางราชการ
- **งานนิติการ** มีหน้าที่

ให้คำปรึกษา ความเห็นตามกฎหมาย

จัดทำ/ตรวจสอบนิติกรรมและสัญญา

ดำเนินการทางวินัยและเสริมสร้างวินัยและระบบคุณธรรม

งานรับเรื่องร้องเรียน ร้องทุกข์

งานดำเนินคดีอาญา คดีแพ่ง คดีปกครอง คดีตามกฎหมาย

คุ้มครองผู้บริโภคด้านสาธารณสุข

งานเผยแพร่ความรู้ด้านกฎหมาย

งานดำเนินมาตรการทางปกครอง

งานใกล้เคียงข้อพิพาท

งานความรับผิดชอบละเมิด

งานด้านกฎหมายทั่วไปหรืออื่น ๆ

- **ซักฟอก** มีหน้าที่บริหารจัดการเครื่องนุ่งห่มของผู้ป่วยทุกประเภทให้มีความสะอาดเพียงพอ โดยจัดวางระบบของการส่งผ้า การซักผ้า การอบผ้า การเก็บรักษาผ้าและการบริการผ้าตามหอผู้ป่วย

2.กลุ่มงานพัสดุ

รับผิดชอบควบคุมกำกับดูแล

- แผนกพัสดุควบคุมกำกับดูแลงานธุรการของฝ่าย งานการจัดซื้อ/จัดจ้าง งานบริหาร คลัง พัสดุ งานควบคุมจำหน่าย

4.กลุ่มงานทรัพยากรบุคคล

งานบรรจุ/แต่งตั้ง/อัตราค่าจ้าง มีหน้าที่คือ การบรรจุ/การบรรจุกลับบุคคลเข้ารับราชการ จัดทำ ก.พ.7 และเพิ่มประวัติข้าราชการใหม่ การเปลี่ยนสายงานข้าราชการ/การเลื่อนระดับ การบริหารจัดการตำแหน่งว่าง/การจัดสอบตำแหน่งว่าง การประเมินบุคคลและผลงานทางวิชาการ การปรับอัตราเงินเดือนตามคุณวุฒิ การจัดทำคำสั่งรักษาการในตำแหน่งให้ข้าราชการปฏิบัติหน้าที่/มอบหมายหน้าที่ การลาศึกษาต่อ/การลาออกจากราชการ งานทะเบียนประวัติและบำเหน็จบำนาญ มีหน้าที่ คือ ตรวจสอบเกษียณอายุราชการ การขอพระราชทานเครื่องราชอิสริยาภรณ์ ขอข้าราชการ/ผู้ทำคุณประโยชน์ การดำเนินการเพื่อขอรับบำเหน็จบำนาญข้าราชการ

งานบริหารลูกจ้าง มีหน้าที่รับผิดชอบ การสอบคัดเลือกลูกจ้าง การจัดทำเพิ่มประวัติลูกจ้าง การขออนุมัติจ้างต่อเนื่อง การจัดทำข้อมูลประกอบการพิจารณาเลื่อนขั้นค่าจ้าง การจัดทำคำสั่งเลื่อนขั้นเงินเดือน การขอพระราชทานเครื่องราชฯ รับสมัคร ผกส. และ กสจ. จัดทำบัตรข้าราชการ/ลูกจ้างประจำ/ข้าราชการบำนาญ ขออนุมัติเงินเพิ่มพิเศษ/เงินประจำตำแหน่งประจำเดือน

งานพัฒนาบุคลากรด้านบริหาร

5.กลุ่มงานการเงิน

รับผิดชอบการเงิน การคลังของโรงพยาบาลเกี่ยวกับ

- งานตรวจสอบ มีหน้าที่ตรวจสอบหลักฐานเอกสารทางการเงินให้มีความครบถ้วนถูกต้อง เช่น หลักฐานใบขออนุมัติก่อนนี้ผูกพัน ใบสั่งซื้อ ใบตรวจรับ และใบเสร็จรับเงิน
- งานรับเงิน มีหน้าที่ในการรับเงินค่ารักษาพยาบาลผู้ป่วยนอกและผู้ป่วยใน รับเงินค่ารักษาพยาบาล เงินเชื่อ รับเงินค่าปรับ รับเงินค่าประกันของหรือสัญญาที่เป็นเงินสด รับเงิน โอนงบประมาณในโครงการต่างๆ
- งานจ่ายเงิน มีหน้าที่ในการจ่ายเงินเดือนค่าจ้าง จ่ายเงินค่าตอบแทน จ่ายเงินค่าสวัสดิการค่ารักษาพยาบาลหรือสวัสดิการค่าเล่าเรียนจ่ายเงินชားหนี้แก่เจ้าหนี้การค้า
- งานเรียกเก็บหนี้ มีหน้าที่ในการเร่งรัดและเรียกเก็บหนี้ที่เป็นลูกหนี้การค้าของโรงพยาบาล คือ เรียกเก็บหนี้ตาม พรบ.รพ เรียกเก็บหนี้ ตามสิทธิประกันสังคม เรียกเก็บหนี้ตามสิทธิข้าราชการ เรียกเก็บหนี้ตามสิทธิหลักประกันสุขภาพถ้วนหน้า เรียกเก็บหนี้จากหน่วยงานรัฐวิสาหกิจและองค์กรปกครองส่วนท้องถิ่น

6.กลุ่มงานบัญชี

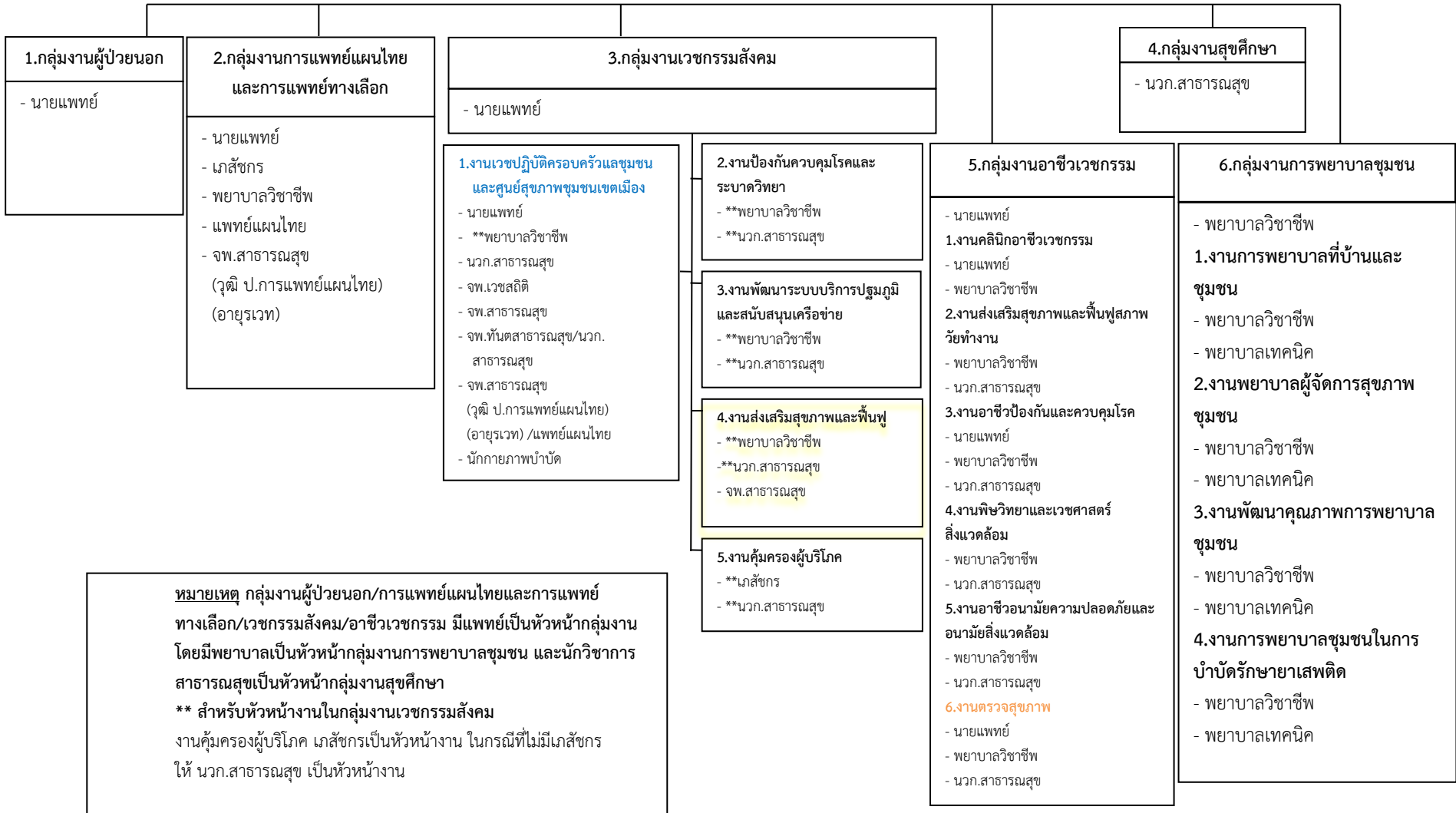
รับผิดชอบในการจัดทำบัญชีระบบ GFMS คือจัดทำบัญชีเงินสด บัญชีแยกประเภทแบบเกณฑ์คงค้าง รายงานงบการเงิน ได้แก่ งบดุล งบกำไรขาดทุน งบกระแสเงินสด และหมายเหตุประกอบงบการเงิน วิเคราะห์งบการเงินตามดัชนีตัวชี้วัดทางการเงิน

3.กลุ่มงานโครงสร้างพื้นฐานและวิศวกรรมทางการแพทย์

- รับผิดชอบ master plan อาคารสถานที่ บริหารจัดการความพอเพียงพร้อมใช้ บำรุงรักษา อาคารสถานที่ สิ่งแวดล้อมและภูมิทัศน์
- แผนกซ่อมบำรุงควบคุมกำกับดูแลงานซ่อมอุปกรณ์การแพทย์ งานช่างไฟฟ้า งานช่างโยธาและสุขาภิบาล งานช่างทำความเย็น งานช่างเครื่องกล งานช่างเชื่อม

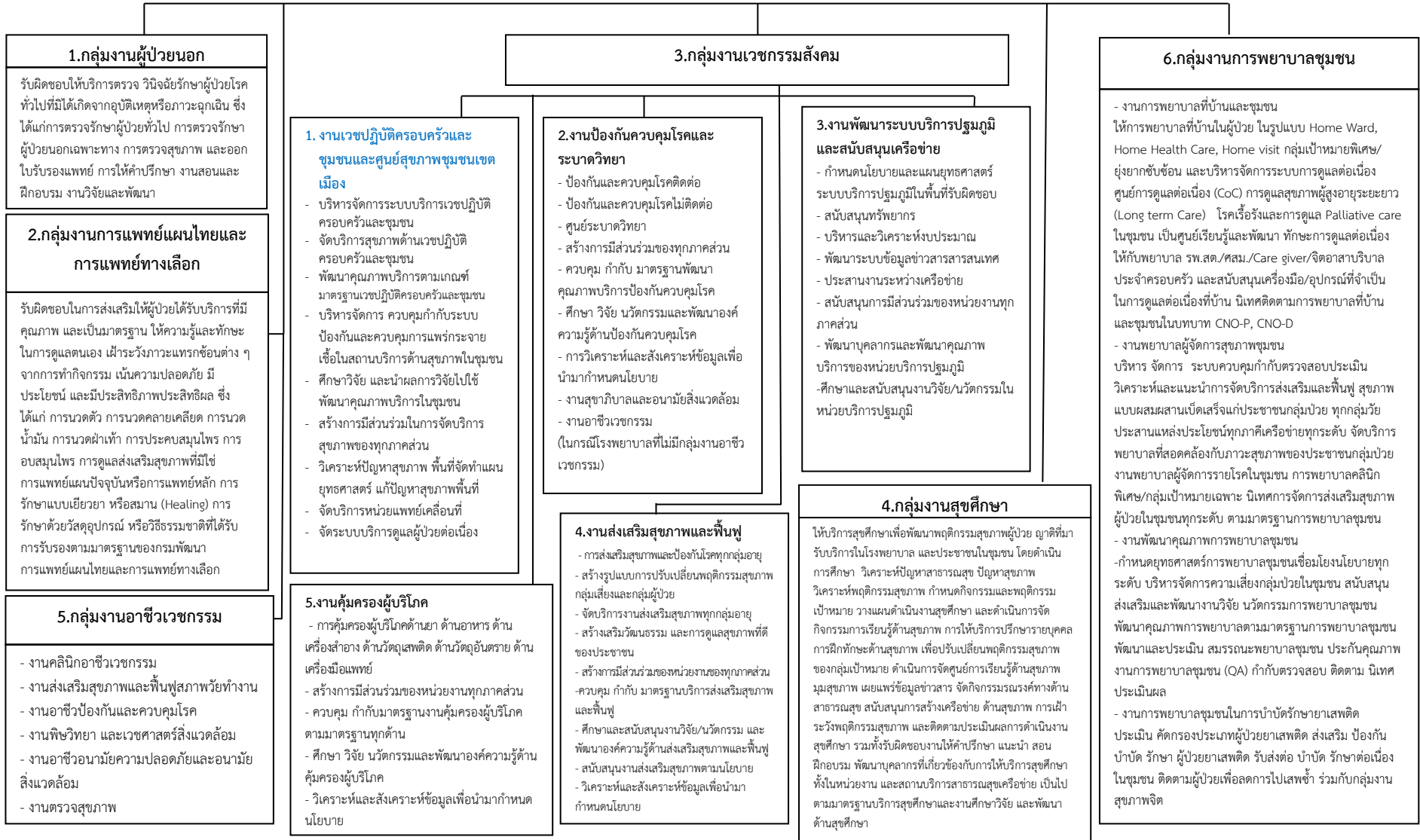
โรงพยาบาลศูนย์/โรงพยาบาลทั่วไป

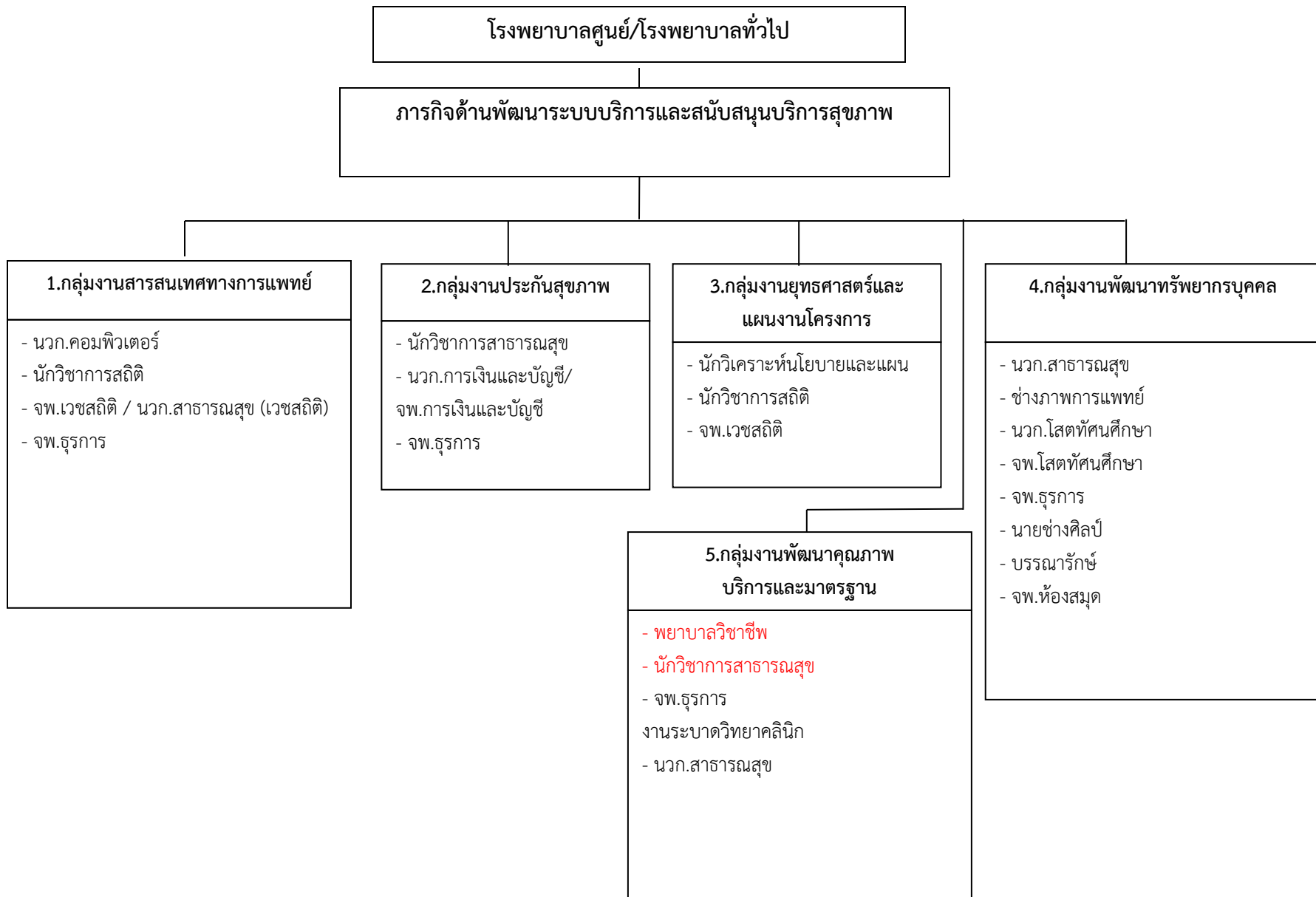
ภารกิจด้านบริการปฐมภูมิ

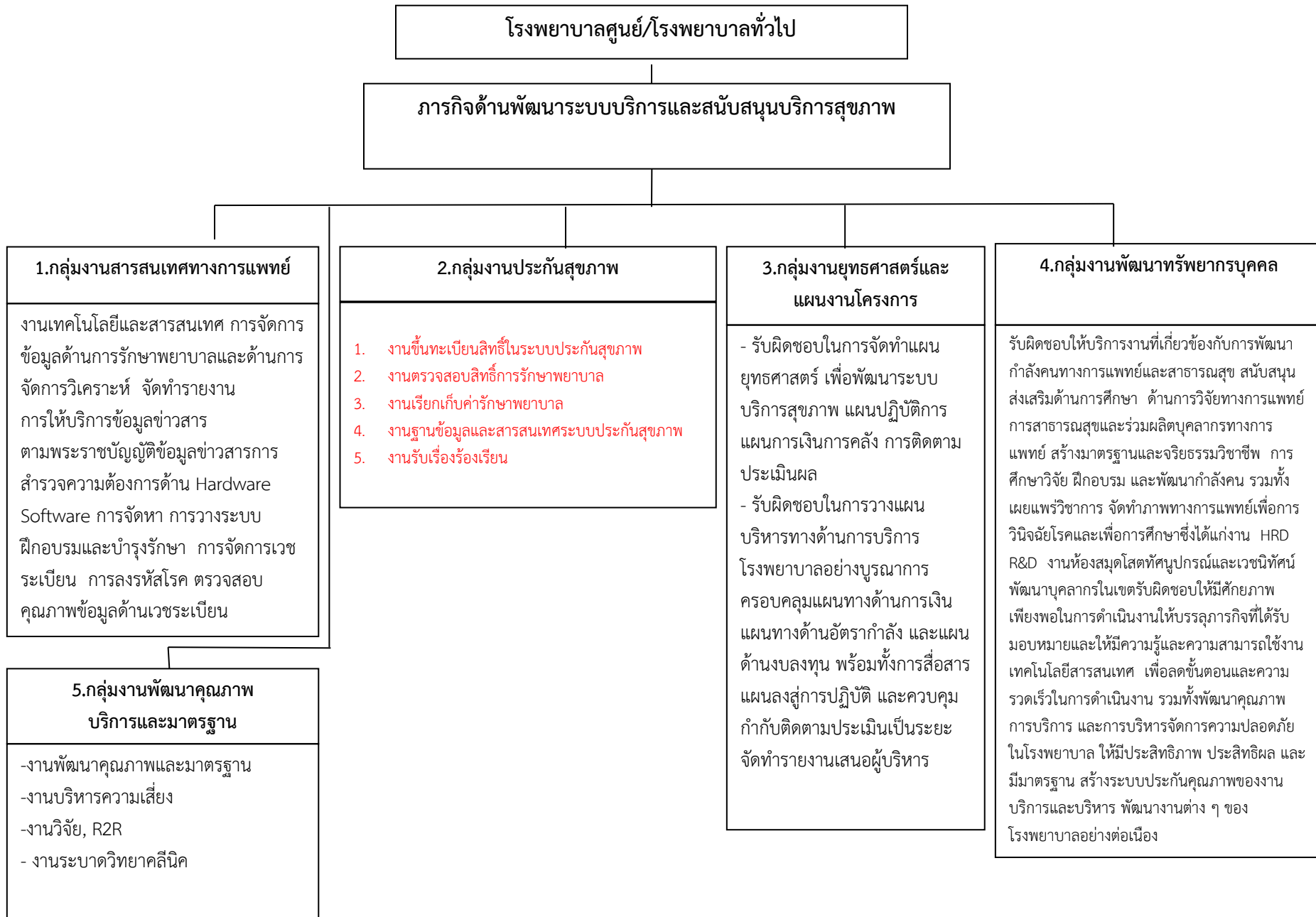


โรงพยาบาลศูนย์/โรงพยาบาลทั่วไป

ภารกิจด้านบริการปฐมภูมิ

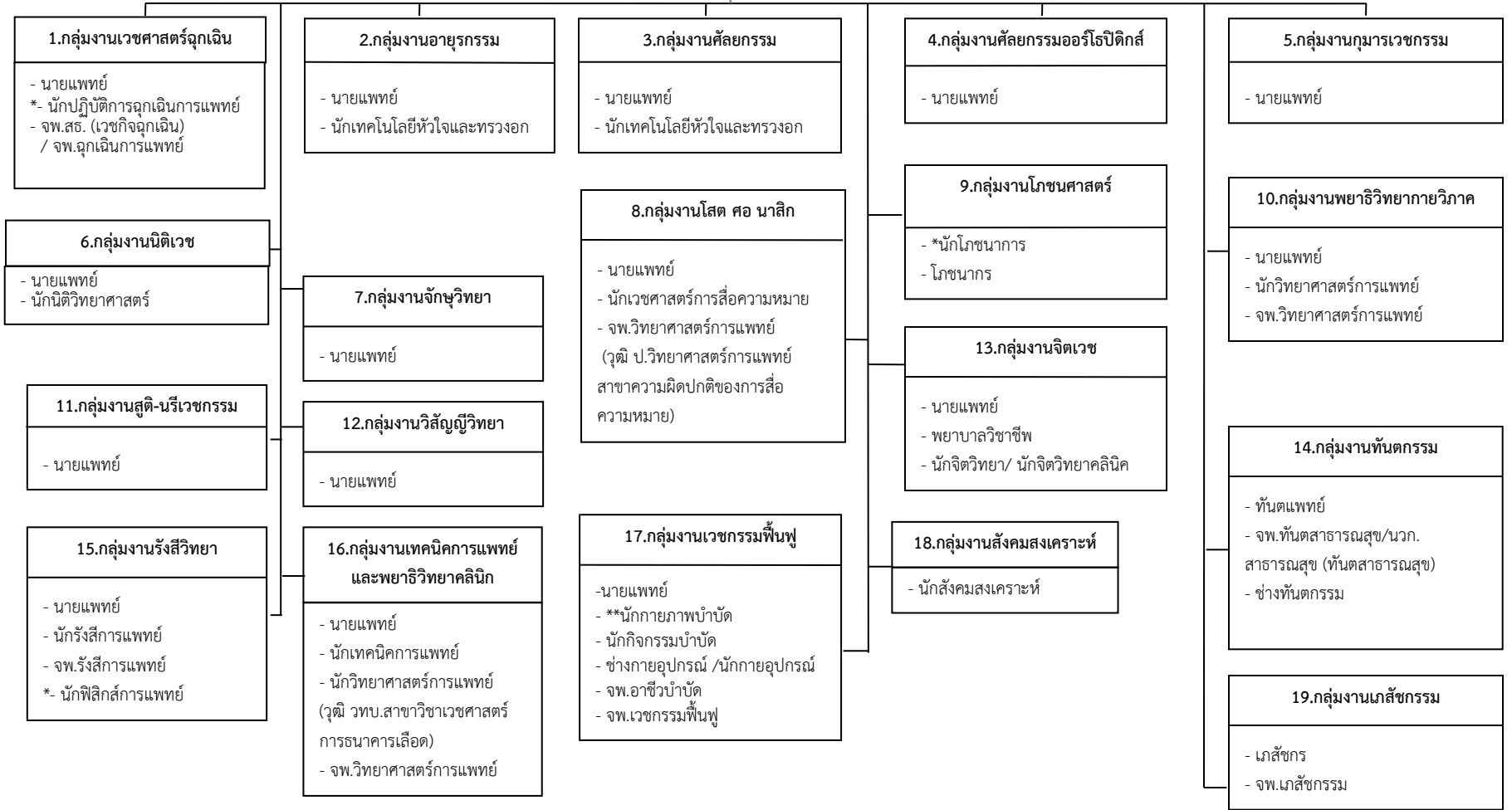






โรงพยาบาลศูนย์ / โรงพยาบาลทั่วไป

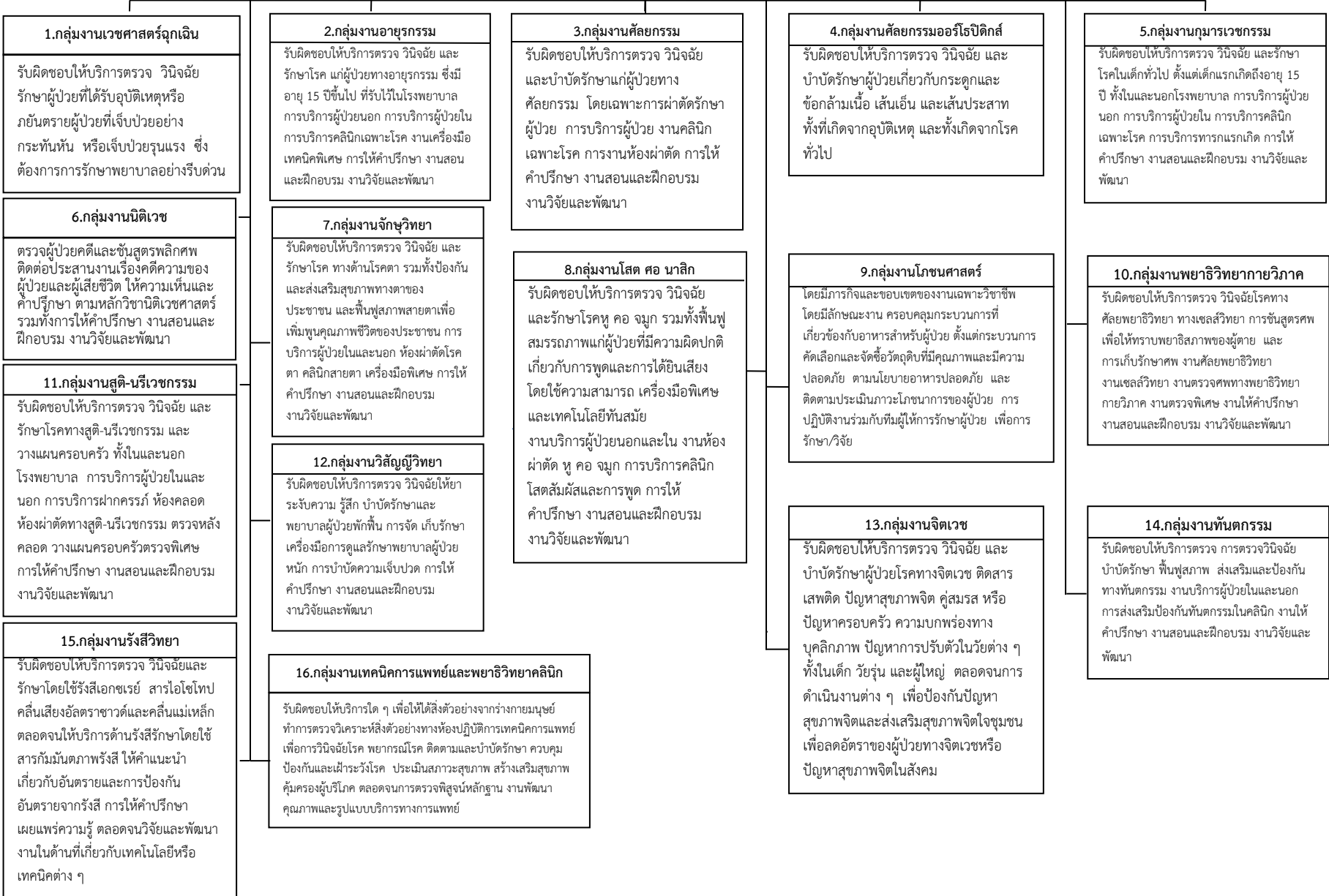
ภารกิจด้านบริการทุติยภูมิและตติยภูมิ



*สำหรับตำแหน่งนักฟิสิกส์การแพทย์, นักปฏิบัติการฉุกเฉินการแพทย์, จพ.ฉุกเฉินการแพทย์ และตำแหน่งนักโภชนาการ เปลี่ยนเป็นนักกำหนดอาหาร กำหนดให้มีได้เมื่อ ก.พ.กำหนดมาตรฐานกำหนดตำแหน่งแล้ว

** สำหรับงานกายภาพบำบัด ในโรงพยาบาลที่มีความพร้อมและภาระงานเพียงพอ อาจจัดตั้งให้มีกลุ่มงานกายภาพบำบัด เป็นการภายใน โดยให้มีการประเมินผล ตามหลักเกณฑ์ที่ สป.กำหนด เมื่อครบ 1 ปี ชมรมฯ และ ผอ.รพ. เสนอความเห็น ส่ง สป. เสนอ อภพ.สป. อนุมัติ

ภารกิจด้านบริการทุติยภูมิและตติยภูมิ



โรงพยาบาลศูนย์ / โรงพยาบาลทั่วไป

ภารกิจด้านบริการทุติยภูมิและตติยภูมิ

17.กลุ่มงานเวชกรรมฟื้นฟู

รับผิดชอบให้บริการตรวจวินิจฉัย รักษา ฟื้นฟูสมรรถภาพแก่ผู้ป่วย ผู้พิการ เด็กที่มีปัญหาพัฒนาการ หรือเด็กบกพร่องทางการรับรู้ การเรียนรู้ รวมทั้ง ผู้มีอาการปวดเรื้อรัง โรคเรื้อรัง ของระบบการทำงานของร่างกาย จิตใจ สมอง ที่ไม่สามารถประกอบกิจวัตรประจำวันหลัก หรือดำรงชีพในสังคมเยี่ยงคนปกติได้ นั้น แบ่งงานย่อยได้ ๔ งาน

- ตรวจ ประเมิน รักษาโดยแพทย์เวชกรรมฟื้นฟู
- บริการกายภาพบำบัด
- บริการกิจกรรมบำบัด มีขอบข่าย การตรวจ ประเมิน ส่งเสริม ป้องกัน บำบัดฟื้นฟูสมรรถภาพ บุคคลที่มีความบกพร่องทางด้านร่างกาย จิตใจ อารมณ์ สังคม การเรียนรู้ พัฒนาการเด็ก ให้สามารถทำกิจกรรมต่างๆได้ เพื่อให้บุคคลดำเนินชีวิตไปตามศักยภาพได้ โดยวิธีการทางกิจกรรมบำบัด จัดแบ่งงานออกได้
 - ๑.บำบัด ฟื้นฟู กระตุ้นส่งเสริมพัฒนาการเด็กที่มีปัญหาทางกาย การเคลื่อนไหว การรับรู้ การเรียนรู้ การสื่อสาร อารมณ์ จิตและพฤติกรรม
 - ๒.บำบัด ฟื้นฟูกลุ่มผู้ป่วย พิการ บกพร่องทางด้านร่างกาย สมอง
 - ๓.บำบัด ฟื้นฟูกลุ่มผู้ป่วย พิการ บกพร่องทางจิต พฤติกรรม
 - ๔.บำบัด ฟื้นฟูกลุ่มผู้สูงอายุ
 - ๕.บริการ บำบัด ฟื้นฟูในชุมชน
 - ๖.บริการตรวจประเมิน ส่งเสริม ป้องกันในชุมชน สถานศึกษา สถานประกอบการ ฯลฯ
 - ๗.บริการจัดทำเครื่องช่วย เครื่องตาม และดัดแปรงอุปกรณ์ สภากาบ้าน สิ่งแวดล้อม
- บริการกายอุปกรณ์เสริม เทียม

18.กลุ่มงานสังคมสงเคราะห์

1. การบริการสังคมสงเคราะห์ทางการแพทย์ ประจำแผนกผู้ป่วยนอก/ผู้ป่วยใน รับผิดชอบวินิจฉัย ประเมินปัญหาทางสังคม การบำบัดเยียวยา การฟื้นฟูสภาพ ส่งเสริมป้องกัน ปัญหาทางสังคม พิทักษ์และคุ้มครองสิทธิ์ ปฏิบัติงานร่วมกับทีมผู้ให้การรักษาผู้ป่วย เตรียมความพร้อมของครอบครัวในการดูแลผู้ป่วยก่อนกลับบ้าน และจัดบริการสงเคราะห์ทางการแพทย์/สวัสดิการสังคมตามกฎหมายที่เกี่ยวข้อง
2. การบริการคลินิกศูนย์พึ่งได้ งานให้บริการช่วยเหลือเด็ก สตรี และบุคคลในครอบครัวที่ถูกกระทำรุนแรง และผู้หญิงที่ตั้งครรภ์ไม่พร้อม
3. การบริการสังคมสงเคราะห์ทางการแพทย์ ประจำแผนกผู้ป่วยนอกคลินิกพิเศษ/กลุ่มเป้าหมายเฉพาะ คือ คนพิการ ผู้สูงอายุ ผู้ติดเชื้อ ผู้ป่วยเอดส์/ผู้ที่ได้รับผลกระทบ ผู้ป่วยจิตเวช ผู้ป่วยโรคเรื้อรัง ผู้ป่วยมะเร็ง กลุ่มผู้ที่ไม่มีความปลอดภัยและสุขภาพและมีปัญหาการใช้สิทธิ์
4. การบริการสังคมสงเคราะห์ชุมชนและครอบครัว ปฏิบัติงานร่วมกับทีมผู้ให้การรักษาผู้ป่วย พิทักษ์และคุ้มครองสิทธิ์ ประสาน และการจัดการทรัพยากร การส่งต่อเครือข่ายบริการสังคม สงเคราะห์และสวัสดิการสังคม ติดตามประเมินความพร้อมของครอบครัวในการดูแลผู้ป่วยที่บ้าน
5. การจัดการทรัพยากรทางสังคมและสร้างการมีส่วนร่วมของเครือข่ายทางสังคมสงเคราะห์และสวัสดิการสังคม
6. การจัดการกองทุนและมูลนิธิ ช่วยเหลือผู้ป่วยยากจนและผู้ด้อยโอกาส
7. งานวิชาการและงานการให้คำปรึกษาทางสังคมสงเคราะห์ทางการแพทย์ งานสอนฝึกอบรม งานวิจัยและพัฒนา

19.กลุ่มงานเภสัชกรรม

รับผิดชอบให้บริการเภสัชกรรมเกี่ยวกับการคัดเลือก จัดซื้อ จัดหา เวชภัณฑ์ ให้มีคุณภาพ ได้มาตรฐานถูกต้องตามหลักวิชาการ อย่างประหยัดและทั่วถึง อาจติดตามระดับยาในเลือดของผู้ป่วย ควบคุม เวชภัณฑ์ ควบคุมการให้บริการการจ่ายยาและเวชภัณฑ์ ให้คำปรึกษาแนะนำการใช้ยาแก่ผู้ป่วยและบุคลากรทางการแพทย์

โรงพยาบาลศูนย์/โรงพยาบาลทั่วไป

ภารกิจด้านการพยาบาล

กลุ่มการพยาบาล

1.กลุ่มงานการพยาบาลผู้ป่วยอุบัติเหตุและฉุกเฉิน

- พยาบาลวิชาชีพ
- พยาบาลเทคนิค

2.กลุ่มงานการพยาบาลผู้ป่วยนอก

- พยาบาลวิชาชีพ
- พยาบาลเทคนิค

3.กลุ่มงานการพยาบาลผู้ป่วยหนัก

- พยาบาลวิชาชีพ
- พยาบาลเทคนิค

4.กลุ่มงานการพยาบาลผู้คลอด

- พยาบาลวิชาชีพ
- พยาบาลเทคนิค

5.กลุ่มงานการพยาบาลผู้ป่วยห้องผ่าตัด

- พยาบาลวิชาชีพ
- พยาบาลเทคนิค

6.กลุ่มงานการพยาบาล
วิสัญญี

- พยาบาลวิชาชีพ
- พยาบาลเทคนิค

7.กลุ่มงานการพยาบาลผู้ป่วย
อายุรกรรม

- พยาบาลวิชาชีพ
- พยาบาลเทคนิค

8.กลุ่มงานการพยาบาล
ผู้ป่วยศัลยกรรม

- พยาบาลวิชาชีพ
- พยาบาลเทคนิค

9.กลุ่มงานการพยาบาล
ผู้ป่วยสูติ-นรีเวช

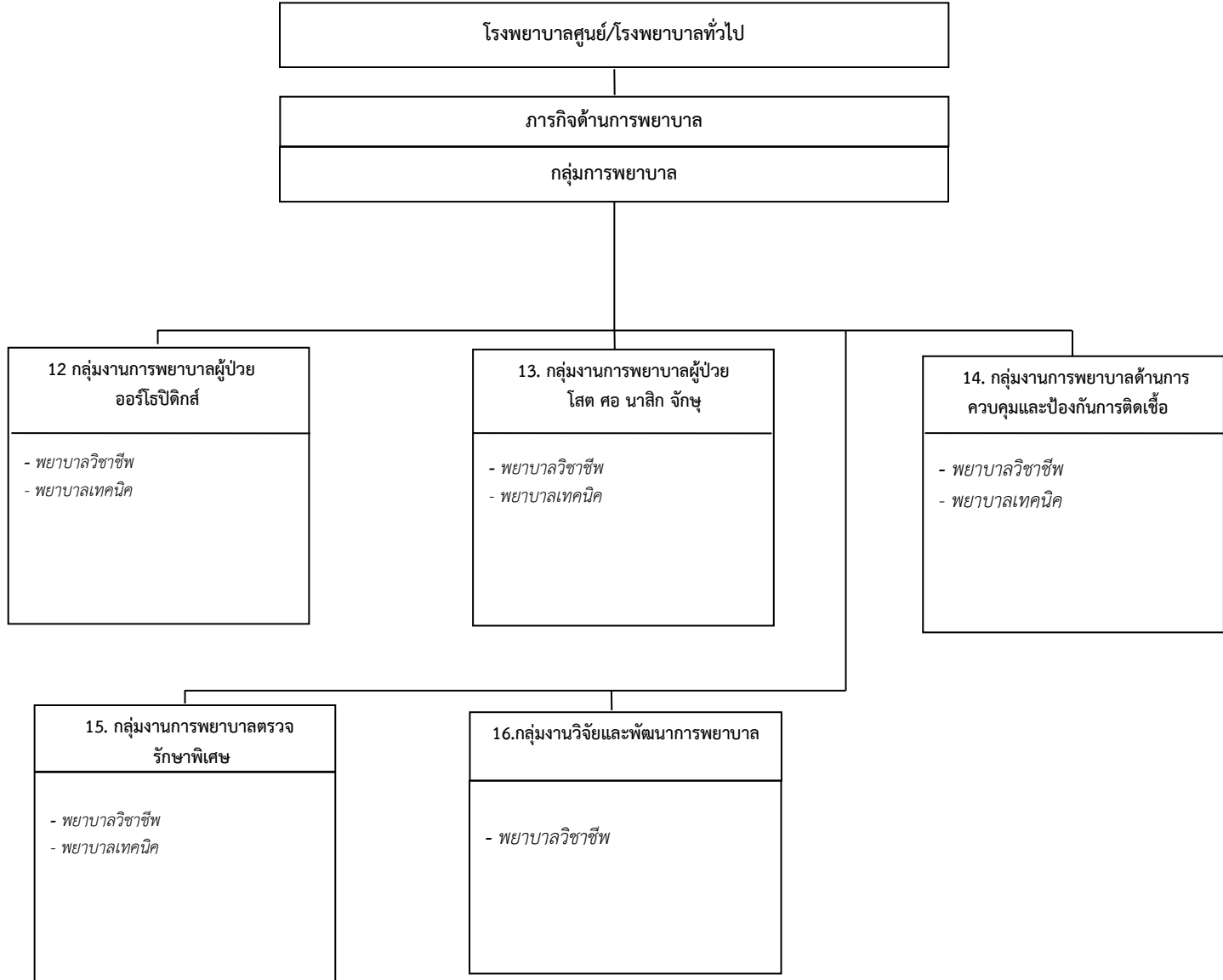
- พยาบาลวิชาชีพ
- พยาบาลเทคนิค

10.กลุ่มงานการพยาบาล
จิตเวช

- พยาบาลวิชาชีพ
- พยาบาลเทคนิค

11.กลุ่มงานการพยาบาล
ผู้ป่วยกุมารเวชกรรม

- พยาบาลวิชาชีพ
- พยาบาลเทคนิค



ภารกิจด้านการพยาบาล

กำหนดทิศทาง นโยบาย และกลยุทธ์ในการบริหารการพยาบาล จัดระบบการพยาบาลเฉพาะแต่ละสาขา พัฒนาและประกันคุณภาพการพยาบาล นิเทศ กำกับการปฏิบัติตามมาตรฐานวิชาชีพ

1. กลุ่มงานการพยาบาลผู้ป่วยอุบัติเหตุและฉุกเฉิน

ให้บริการพยาบาลผู้ป่วยที่บาดเจ็บหรือผู้ป่วยที่เจ็บป่วยฉุกเฉินรุนแรงทุกสาขา ที่อยู่ในภาวะวิกฤติ อันตรายต่อชีวิต ทุกกลุ่มโรค ประเมินอาการ สัญญาณชีพ ช่วยชีวิตเร่งด่วน ป้องกันภาวะแทรกซ้อน จัดการข้อมูล ด้านนิติเวช สอน ฝึกอบรม พัฒนาและวิจัย

2. กลุ่มงานการพยาบาลผู้ป่วยนอก

ให้บริการพยาบาลผู้ป่วยทุกสาขาในการตรวจวินิจฉัยและการบำบัดรักษา จัดคลินิกเฉพาะโรค คลินิกโรคติดเชื่อ โรคเรื้อรัง วิเคราะห์คัดกรอง ให้คำแนะนำส่งเสริมสุขภาพ ป้องกันภาวะแทรกซ้อน ส่งต่อดูแลต่อเนื่อง สอน ฝึกอบรม พัฒนาและวิจัย

3. กลุ่มงานการพยาบาลผู้ป่วยหนัก

ให้การพยาบาลแบบองค์รวม ช่วยเหลือดูแลผู้ป่วยหนักมากที่อยู่ในภาวะวิกฤติ อันตรายต่อชีวิต ในกลุ่มโรคเสี่ยงรุนแรงทางด้านอายุรกรรม ศัลยกรรม กุมารเวชกรรม และสูตินรีเวช ซึ่งเกี่ยวข้องกับระบบหัวใจ หลอดเลือดสมอง ไต และระบบหายใจ ป้องกันการสูญเสียหน้าที่ของอวัยวะสำคัญ บำบัดรักษา โดยใช้เทคโนโลยีเครื่องมือพิเศษ

4. กลุ่มงานการพยาบาลผู้คลอด

ให้การพยาบาลหญิงตั้งครรภ์ ประเมินอาการ เฝ้าระวังตั้งแต่ระยะรอคลอด ทำคลอดในภาวะปกติและภาวะฉุกเฉินทางสูติศาสตร์ เช่น ครรภ์เป็นพิษคลอดท่าก้น คลอดยาก ตกเลือดก่อนและหลังคลอด ส่งเสริมสุขภาพ ดูแลมารดาและทารกแบบองค์รวม ศึกษา พัฒนา วิจัย อบรม

5. กลุ่มงานการพยาบาลผู้ป่วยห้องผ่าตัด

จัดระบบการพยาบาลและช่วยผ่าตัดผู้ป่วยทุกสาขา ทั้งในผู้ป่วยฉุกเฉิน วิกฤติทุกโรคทางศัลยกรรม ป้องกันความเสี่ยงภาวะแทรกซ้อนจากการผ่าตัด ใช้อุปกรณ์ เครื่องมือพิเศษ พื้นฟูสภาพผู้ป่วยหลังผ่าตัด ศึกษา วิจัย ฝึกทักษะเฉพาะทาง

6. กลุ่มงานการพยาบาลวิสัญญี

ให้ยาระงับความรู้สึกในผู้ป่วยผ่าตัดทุกสาขาทั้งในภาวะปกติและภาวะวิกฤติที่มีพยาธิสภาพที่รุนแรงในระบบสำคัญ อาทิ หัวใจและหลอดเลือด สมอง ระบบหายใจ ป้องกันอันตรายภาวะแทรกซ้อนและผ่าตัดและให้รับยาาระงับความรู้สึก จัดการบรรเทาความปวดหลังผ่าตัด พื้นฟูสภาพผู้ป่วย เฝ้าระวังสัญญาณชีพ ศึกษา วิจัย

7. กลุ่มงานการพยาบาลผู้ป่วยอายุรกรรม

ให้การพยาบาลแบบองค์รวมในผู้ป่วยที่เจ็บป่วยทางอายุรกรรมทุกระบบในระยะเฉียบพลัน มีภาวะแทรกซ้อนครอบคลุม โรคติดเชื่อ โรคระบาดและโรคเรื้อรัง ที่มีความรุนแรงทางพยาธิสภาพ ส่งเสริมสุขภาพ จัดระบบการจัดการรายกรณีและรายโรค ศึกษา วิจัย ฝึกอบรม

8. กลุ่มงานการพยาบาลผู้ป่วยศัลยกรรม

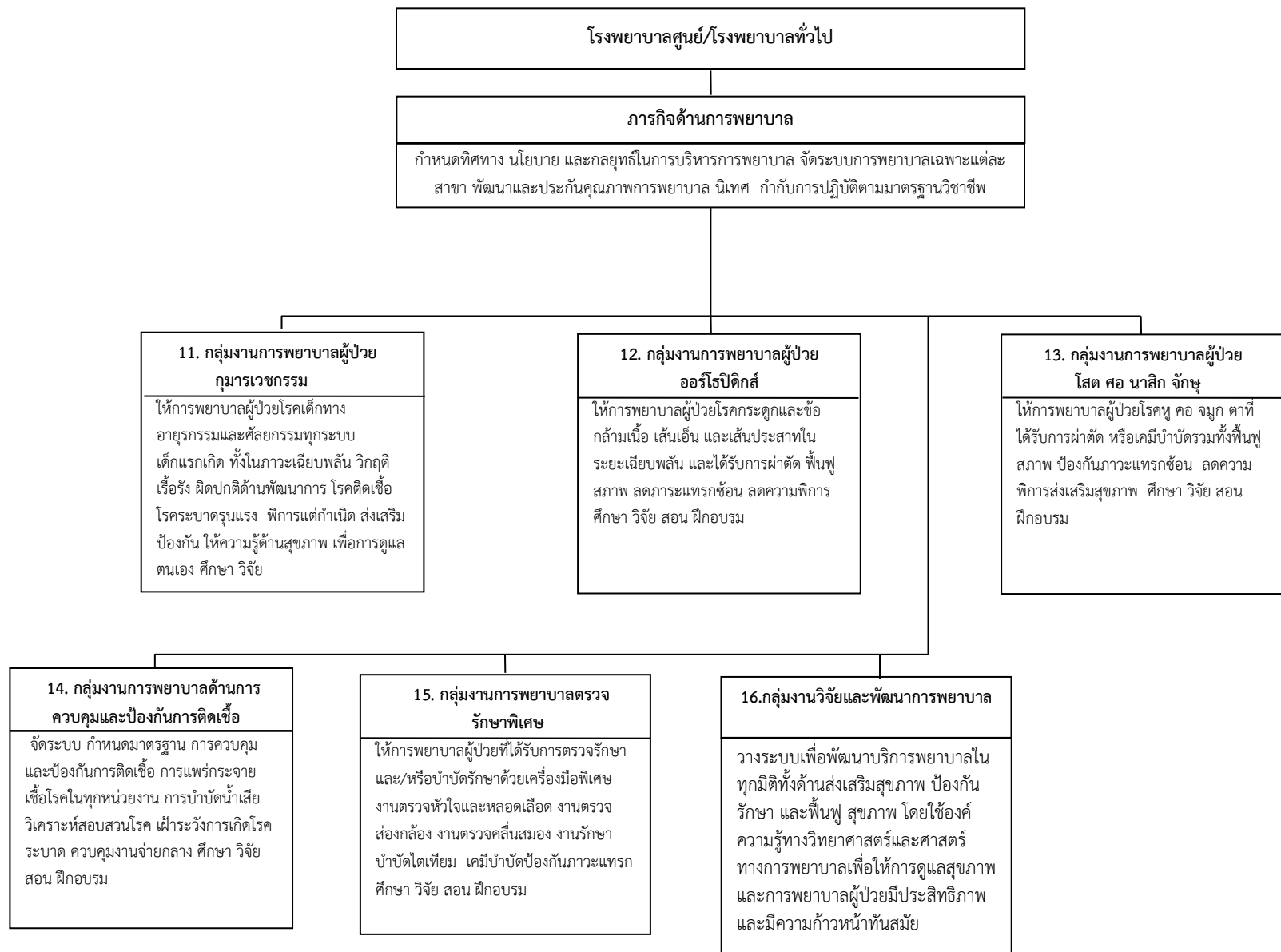
ให้การพยาบาลผู้ป่วยโรคทางศัลยกรรมทุกระบบ อาทิ ศัลยกรรมช่องท้อง ทรวงอก ศัลยกรรมประสาท ผู้ป่วยไฟไหม้ น้ำร้อนลวก ช่วยทำหัตถการ เคมีบำบัด ดูแลช่วยเหลือผู้ป่วยวิกฤติฉุกเฉิน ป้องกันภาวะแทรกซ้อน พื้นฟูสภาพ ลดความพิการ ส่งเสริมสุขภาพ จัดระบบการจัดการรายกรณี ศึกษา วิจัย สอน ฝึกอบรม

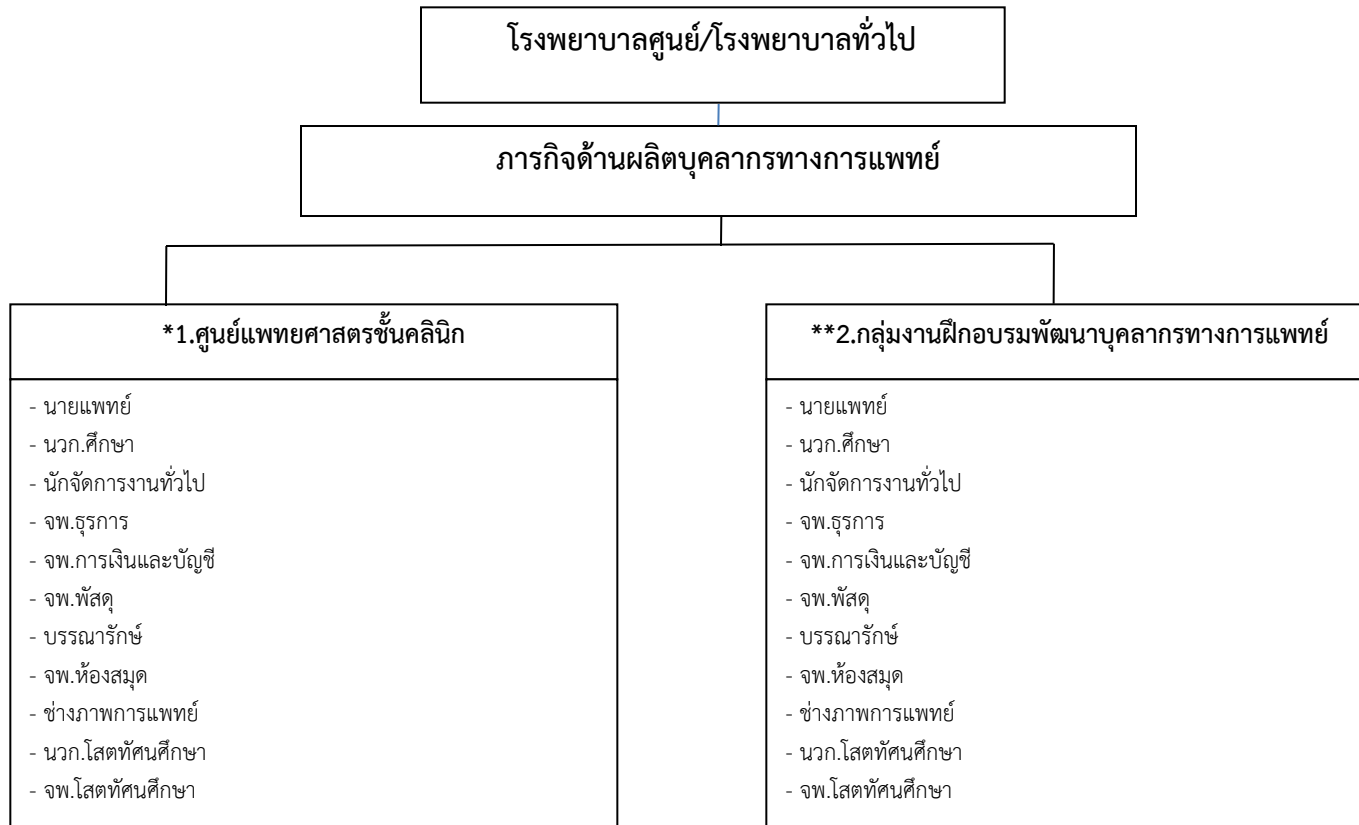
9. กลุ่มงานการพยาบาลผู้ป่วยสูติ-นรีเวช

ให้การพยาบาลผู้ป่วยโรคทางสูติศาสตร์ นรีเวชกรรมทุกระดับความรุนแรง ดูแลมารดา ทารกหลังผ่าตัด หลังคลอด ส่งเสริมสุขภาพ พื้นฟูสภาพ ให้ภูมิคุ้มกันทารก คัดกรอง ป้องกันโรคติดเชื่อ โรคทางพันธุกรรม วางแผนครอบครัว ศึกษา วิจัย ฝึกอบรม

10. กลุ่มงานการพยาบาลจิตเวช

ให้การพยาบาล วินิจฉัยโรคจิตทั่วไป ได้แก่ โรคจิตผู้ใช้สารเสพติด โรควิตกกังวล โรคซึมเศร้า ปัญญาอ่อน โรคระบบประสาทฆ่าตัวตาย และบำบัดทางจิต เช่น ให้คำปรึกษา คลายเครียด ส่งเสริมพัฒนาการเด็ก พื้นฟูปรับพฤติกรรม ดูแลผู้ป่วยจิตเวชที่รับไว้ รักษา ศึกษาวิจัย ฝึกอบรม

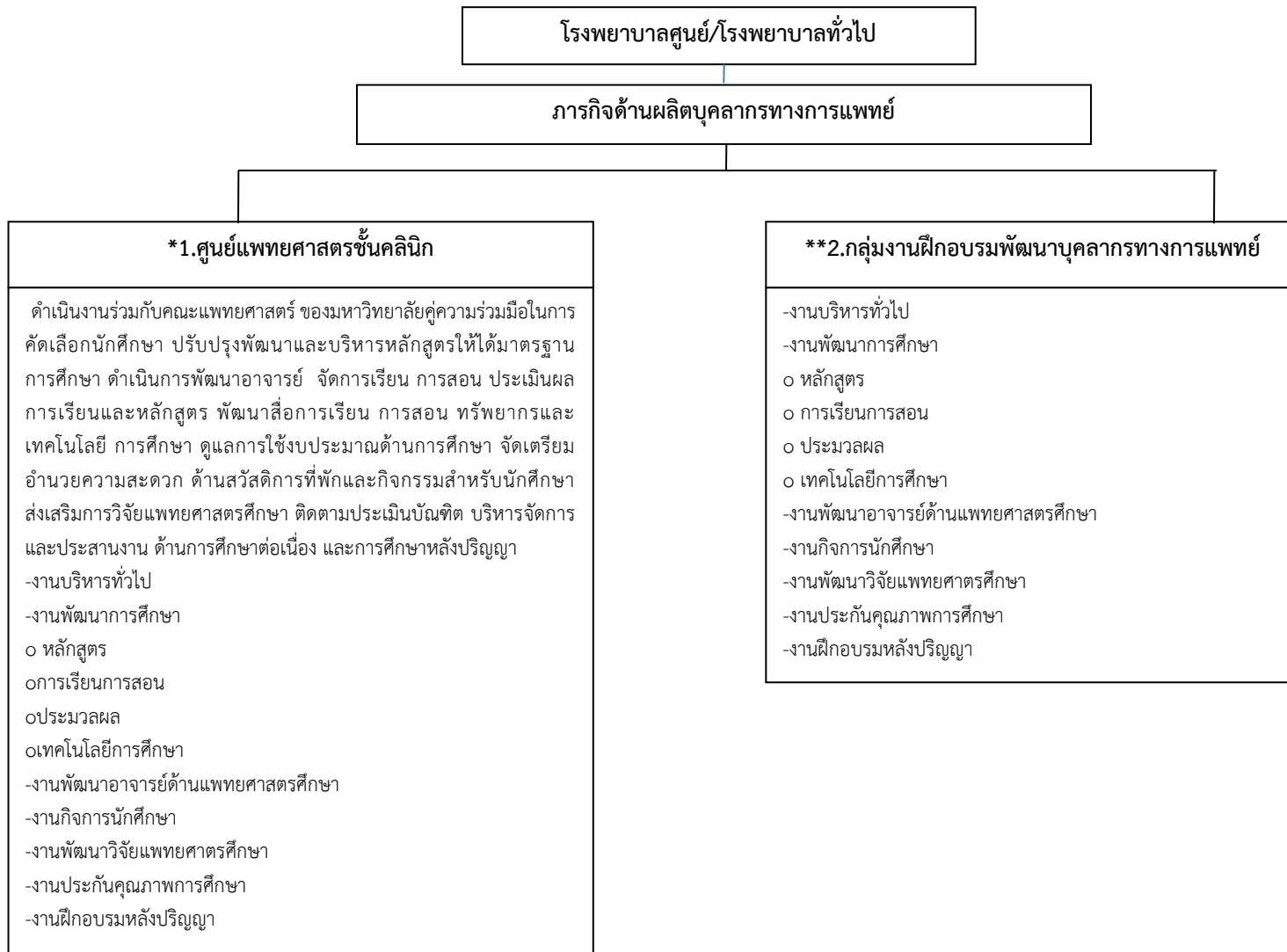




* เฉพาะโรงพยาบาลศูนย์ / โรงพยาบาลทั่วไปที่มีการสอนนักศึกษาแพทย์ชั้นคลินิกของตนเอง

** เฉพาะโรงพยาบาลที่เป็นสถาบันสมทบกับมหาวิทยาลัยต่างๆ ในการสอนนักศึกษาแพทย์

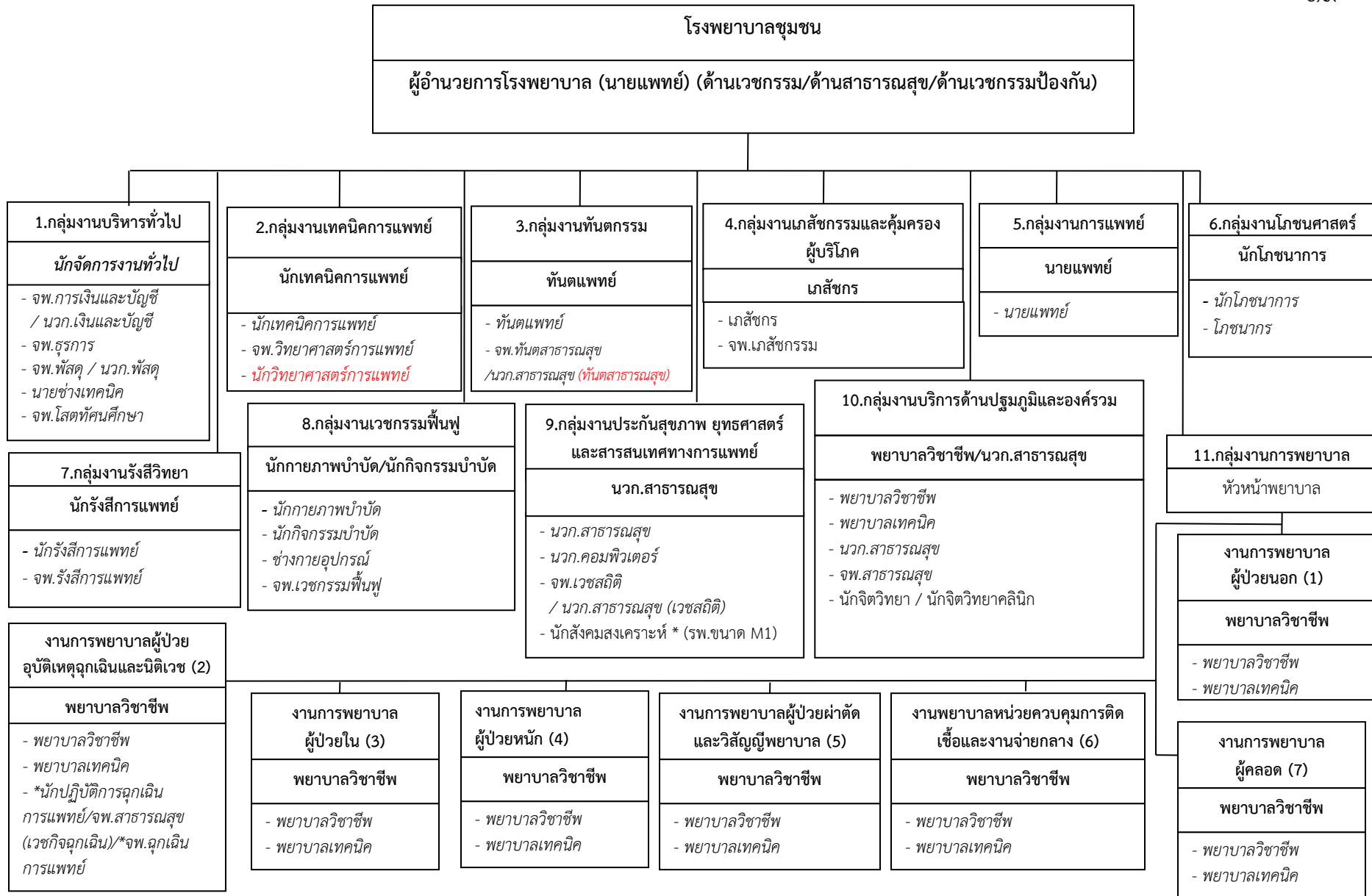
หมายเหตุ ภารกิจด้านผลิตบุคลากรทางการแพทย์กำหนดเฉพาะโรงพยาบาลศูนย์ / โรงพยาบาลทั่วไปที่มีการสอนนักศึกษาแพทย์ชั้นคลินิกของตนเองและหรือเฉพาะโรงพยาบาลที่เป็นสถาบันสมทบกับมหาวิทยาลัยต่างๆ ในการสอนนักศึกษาแพทย์ (หากโรงพยาบาลใดยังไม่มีการกิจนี้อย่างชัดเจนให้เป็นภาระงานของกลุ่มภารกิจด้านพัฒนาระบบบริการและสนับสนุนสุขภาพ)



* เฉพาะโรงพยาบาลศูนย์ / โรงพยาบาลทั่วไปที่มีการสอนนักศึกษาแพทย์ชั้นคลินิกของตนเอง

** เฉพาะโรงพยาบาลที่เป็นสถาบันสมทบกับมหาวิทยาลัยต่างๆ ในการสอนนักศึกษาแพทย์

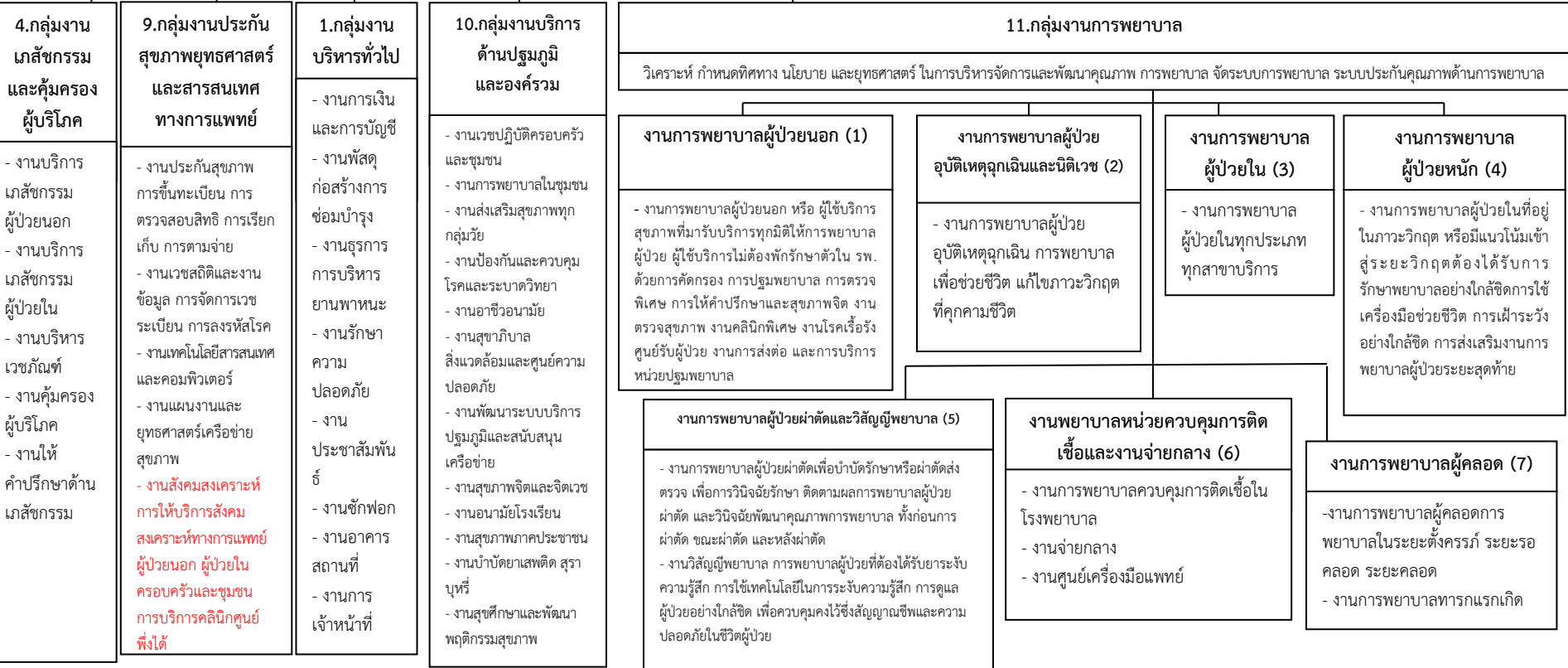
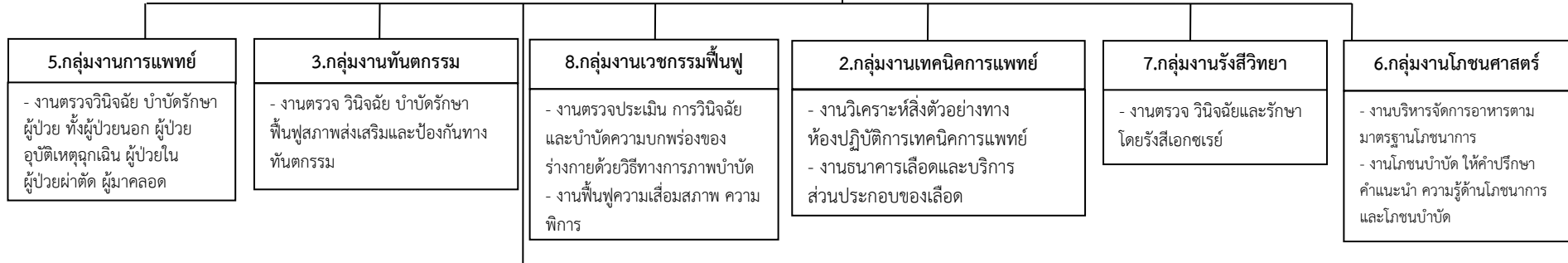
หมายเหตุ ภารกิจด้านผลิตบุคลากรทางการแพทย์กำหนดเฉพาะโรงพยาบาลศูนย์ / โรงพยาบาลทั่วไปที่มีการสอนนักศึกษาแพทย์ชั้นคลินิกของตนเองและหรือเฉพาะโรงพยาบาลที่เป็นสถาบันสมทบกับมหาวิทยาลัยต่างๆ ในการสอนนักศึกษาแพทย์ (หากโรงพยาบาลใดยังไม่มีภารกิจนี้อย่างชัดเจนให้เป็นภาระงานของกลุ่มภารกิจด้านพัฒนาระบบบริการและสนับสนุนสุขภาพ)

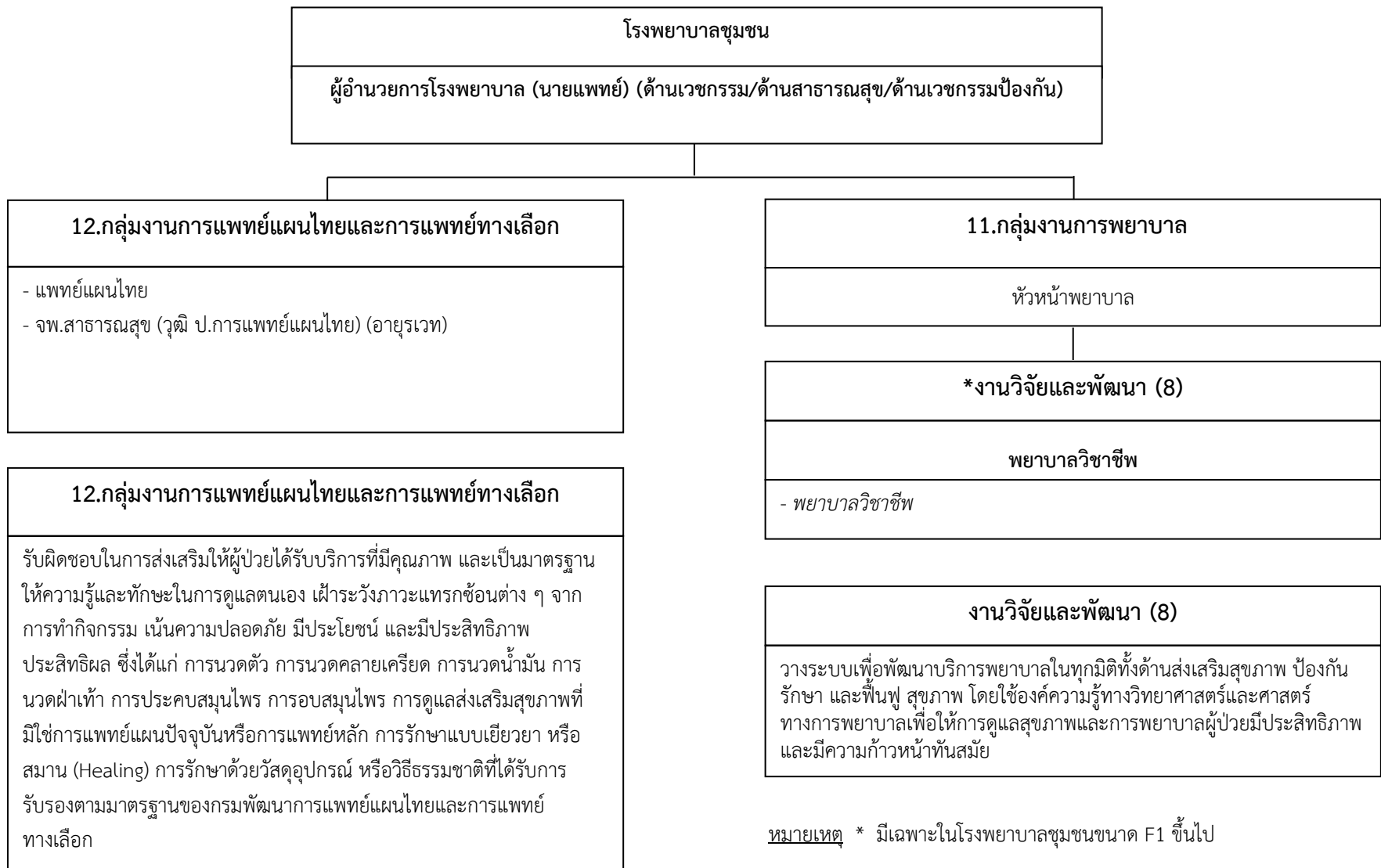


หมายเหตุ ของกลุ่มงานการพยาบาล (๓) จำนวนแปรตามหอผู้ป่วยใน(หอละ ๓๐ เตียง) (๔) มีเฉพาะในรพ.ที่มี ICU

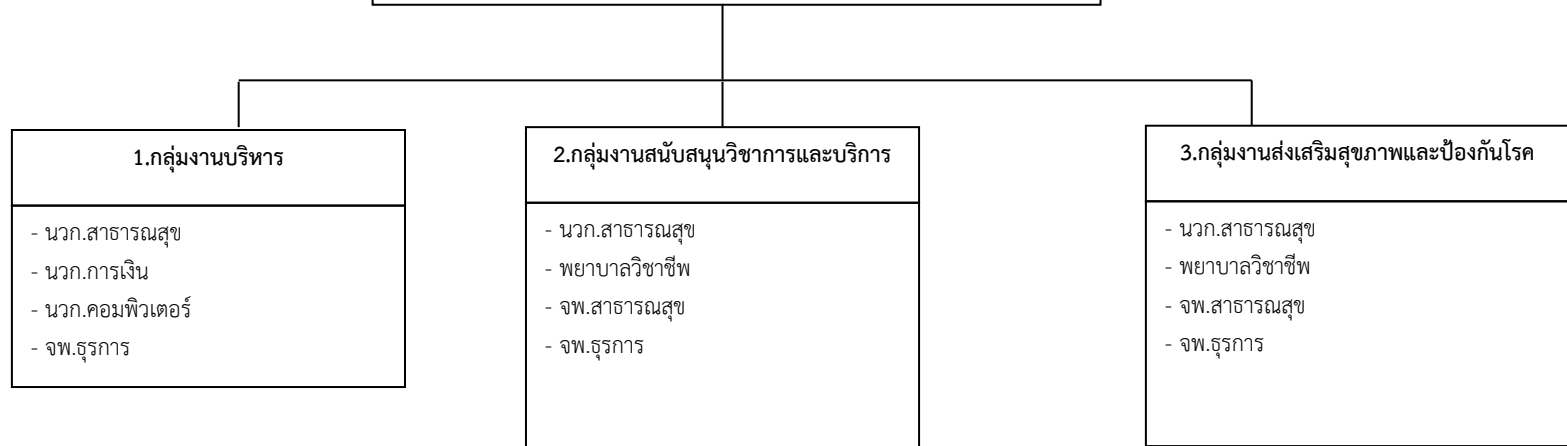
*สำหรับตำแหน่งนักปฏิบัติการฉุกเฉินการแพทย์, จพ.ฉุกเฉินการแพทย์ กำหนดให้มีได้เมื่อ ก.พ.กำหนดมาตรฐานกำหนดตำแหน่งแล้ว

โรงพยาบาลชุมชน
ผู้อำนวยการโรงพยาบาล (นายแพทย์) (ด้านเวชกรรม/ด้านสาธารณสุข/ด้านเวชกรรมป้องกัน)

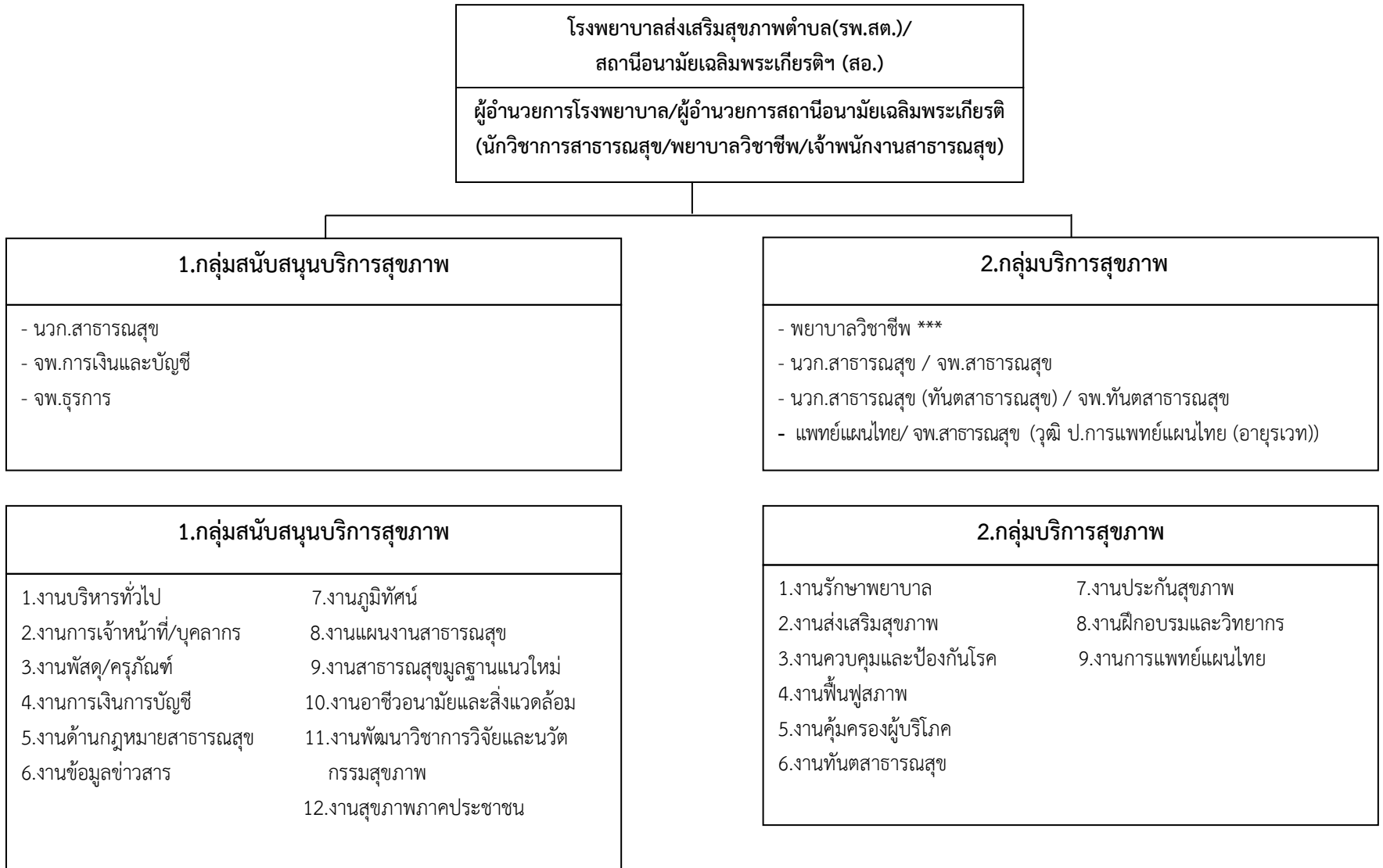




สำนักงานสาธารณสุขอำเภอ
สาธารณสุขอำเภอ (นวก.สาธารณสุข/จพ.สาธารณสุข)



1.กลุ่มงานบริหาร	2.กลุ่มงานสนับสนุนวิชาการและบริการ		3.กลุ่มงานส่งเสริมสุขภาพและป้องกันโรค
<ol style="list-style-type: none"> 1. งานบริหารงานทั่วไป 2. งานตรวจสอบและควบคุมภายใน 3. งานส่งเสริมคุณธรรมและจริยธรรม 4. งานคุ้มครองผู้บริโภคด้านสุขภาพ 5. งานประสานองค์กรภายนอก 6. งานนิติการ 7. งานนโยบายเร่งด่วน 8. งานประกันสุขภาพ 9. งานประกอบโรคศิลปะ 10. งานกำกับดูแลหน่วยบริการในสังกัด 	<ol style="list-style-type: none"> 1. งานพัฒนาศาสตร์สาธารณสุข 2. งานข้อมูลข่าวสารและสารสนเทศ 3. งานนิเทศและติดตามประเมินผล 4. งานวิจัยนวัตกรรมด้านสุขภาพและสนับสนุนวิชาการ 5. งานนโยบายเร่งด่วน 6. งานประสานองค์กรภายนอก 7. การจัดทำคู่มือปฏิบัติงาน/ฝึกอบรม 8. งานเผยแพร่ผลงานวิชาการ 9. งานควบคุมมาตรฐานหน่วยบริการ 	<ol style="list-style-type: none"> 10. งานสนับสนุนสุขภาพภาคประชาชน 11. งานสุขศึกษาและประชาสัมพันธ์ 12. งานอุบัติเหตุและภัยพิบัติ 13. งานสนับสนุน/พัฒนาคุณภาพบริการ 14. งานสนับสนุนหน่วยบริการปฐมภูมิ 15. งานสนับสนุนหน่วยแพทย์ พอสว. 16. งานพัฒนาบุคลากร/พัฒนาหน่วยบริการ 17. งานบริการสาธารณสุขเฉพาะด้าน 18. การปฏิบัติงานร่วมกับหน่วยงานอื่น 	<ol style="list-style-type: none"> 1. งานส่งเสริมสุขภาพ (อนามัยแม่และเด็ก-วางแผนครอบครัว-โภชนาการ-อนามัยโรงเรียน) 2. งานควบคุมป้องกันโรคติดต่อ 3. งานควบคุมและป้องกันโรคไม่ติดต่อ 4. งานสุขภาพจิตและอนามัยสิ่งแวดล้อม 5. งานอาชีวอนามัย 6. งานทันตสาธารณสุข 7. งานสุขภาพจิตและยาเสพติด 8. งานการแพทย์แผนไทยและการแพทย์ทางเลือก 9. งานควบคุมและเฝ้าระวังโรคอุบัติใหม่อุบัติซ้ำ 10. งานระบาดวิทยา 11. งานกฎหมายสาธารณสุข



***ตามภารกิจงาน

หมายเหตุ กรอบนี้ รวมทั้งสถานีอนามัยเฉลิมพระเกียรติฯ

แบบฟอร์มการขอเผยแพร่ข้อมูลผ่านเว็บไซต์ของสำนักงานสาธารณสุขจังหวัดพังงา
ตามประกาศสำนักงานสาธารณสุขจังหวัดพังงา
เรื่องการเปิดเผยข้อมูลข่าวสารที่เป็นปัจจุบัน ของสำนักงานสาธารณสุขจังหวัดพังงา

แบบฟอร์มการขอเผยแพร่ข้อมูลผ่านเว็บไซต์ของสำนักงานสาธารณสุขจังหวัดพังงา

ชื่อหน่วยงาน: สำนักงานสาธารณสุขจังหวัดพังงา

วัน/เดือน/ปี: ๒๗ ธันวาคม ๒๕๖๔

หัวข้อ: ขอนำเอกสารขึ้นเผยแพร่บนเว็บไซต์ของหน่วยงานเรื่อง การเปิดเผยข้อมูลข่าวสารที่เป็นปัจจุบัน

รายละเอียดข้อมูล (โดยสรุปหรือเอกสารแนบ) ดังนี้:-

๑. ผู้บริหารหน่วยงาน

๒. นโยบายของผู้บริหาร

๓. โครงสร้างหน่วยงาน

๔. หน้าที่และอำนาจของหน่วยงานตามกฎหมายจัดตั้งหรือกฎหมายอื่นที่เกี่ยวข้อง

๕. กฎหมายที่เกี่ยวข้องกับการดำเนินงาน หรือการปฏิบัติงานของหน่วยงาน

๖. ข้อมูลการติดต่อหน่วยงาน ประกอบด้วย (๑) ที่อยู่หน่วยงาน (๒) หมายเลขโทรศัพท์ (๓) หมายเลขโทรสาร (๔) ที่อยู่ไปรษณีย์

อิเล็กทรอนิกส์ (๕) แผนที่ตั้งหน่วยงาน

๗. วิสัยทัศน์ พันธกิจ ค่านิยม MOPH

๘. พระราชบัญญัติมาตรฐานทางจริยธรรม พ.ศ.๒๕๖๒

๙. ประมวลจริยธรรมข้าราชการพลเรือน พ.ศ. ๒๕๕๒

๑๐. นโยบายยุทธศาสตร์ของหน่วยงาน

๑๑. แผนปฏิบัติการประจำปีของหน่วยงาน และการติดตามประเมินผลการดำเนินงานตามแผนปฏิบัติการประจำปีของหน่วยงาน

(แผนปฏิบัติการประจำปีทุกแผน)

๑๒. แผนการใช้จ่ายงบประมาณประจำปีของหน่วยงาน และผลการใช้จ่ายงบประมาณประจำปีของหน่วยงาน ตามแผนการใช้จ่าย

งบประมาณประจำปีของหน่วยงาน

๑๓. คู่มือขั้นตอนการให้บริการ (ภารกิจให้บริการประชาชนตามพระราชบัญญัติการอำนวยความสะดวก ในการพิจารณาอนุญาต

ของทางราชการ พ.ศ. ๒๕๕๘)

Link ภายนอก:

หมายเหตุ:

ผู้รับผิดชอบการให้ข้อมูลผู้อนุมัติรับรอง

นางจอมขวัญ วนะกรรม

(นางจอมขวัญ วนะกรรม)

ตำแหน่ง นักวิชาการสาธารณสุขชำนาญการ

วันที่ ๒๗ เดือน ธันวาคม พ.ศ. ๒๕๖๔

นางสาวญาธิภรณ์ นิลบล

(นางสาวญาธิภรณ์ นิลบล)

ตำแหน่ง นิติกรชำนาญการ

วันที่ ๒๗ เดือน ธันวาคม พ.ศ. ๒๕๖๔

ผู้รับผิดชอบการนำข้อมูลขึ้นเผยแพร่

นางสาวหทัยพร วรรณสีโรตม์

(นางสาวหทัยพร วรรณสีโรตม์)

ตำแหน่ง นักวิชาการคอมพิวเตอร์ปฏิบัติการ

วันที่ ๒๗ เดือน ธันวาคม พ.ศ. ๒๕๖๔